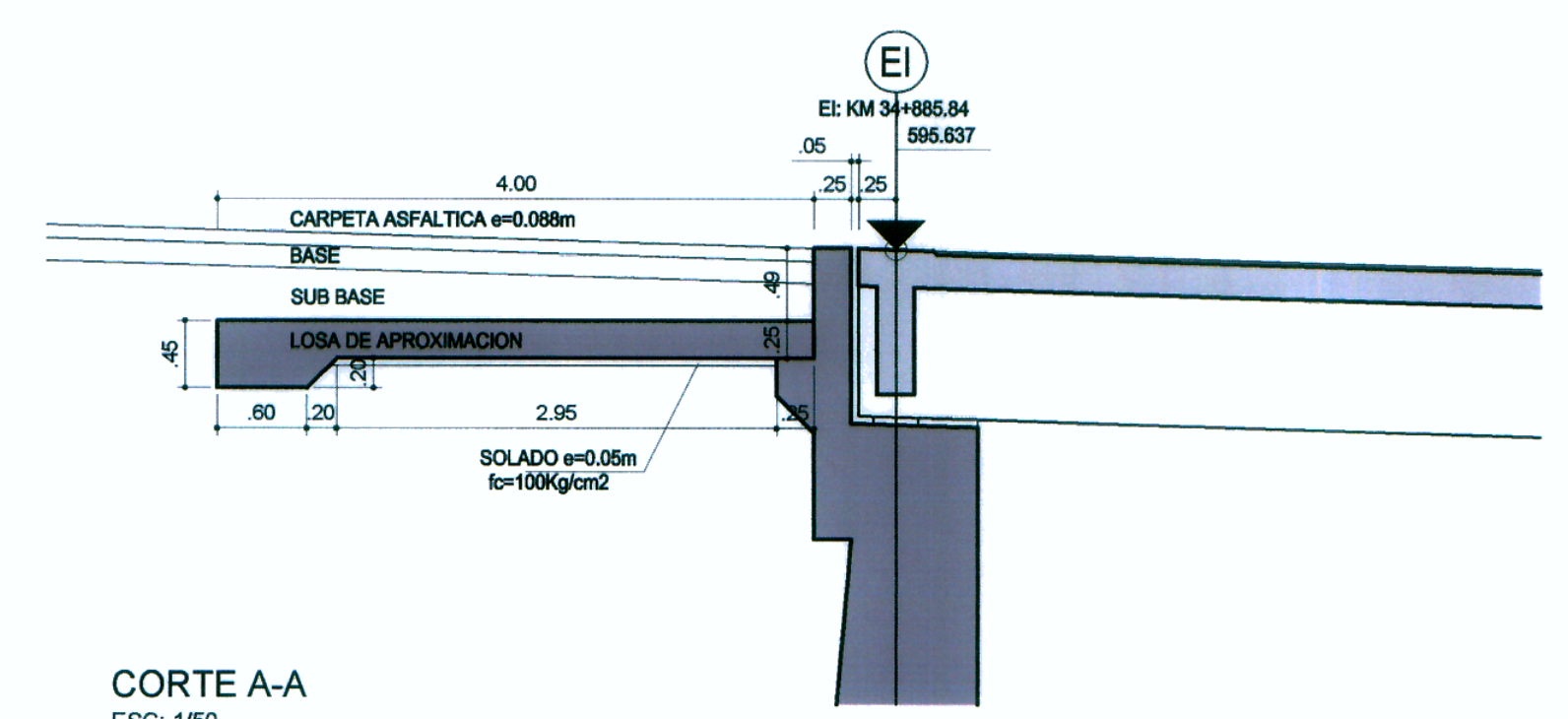
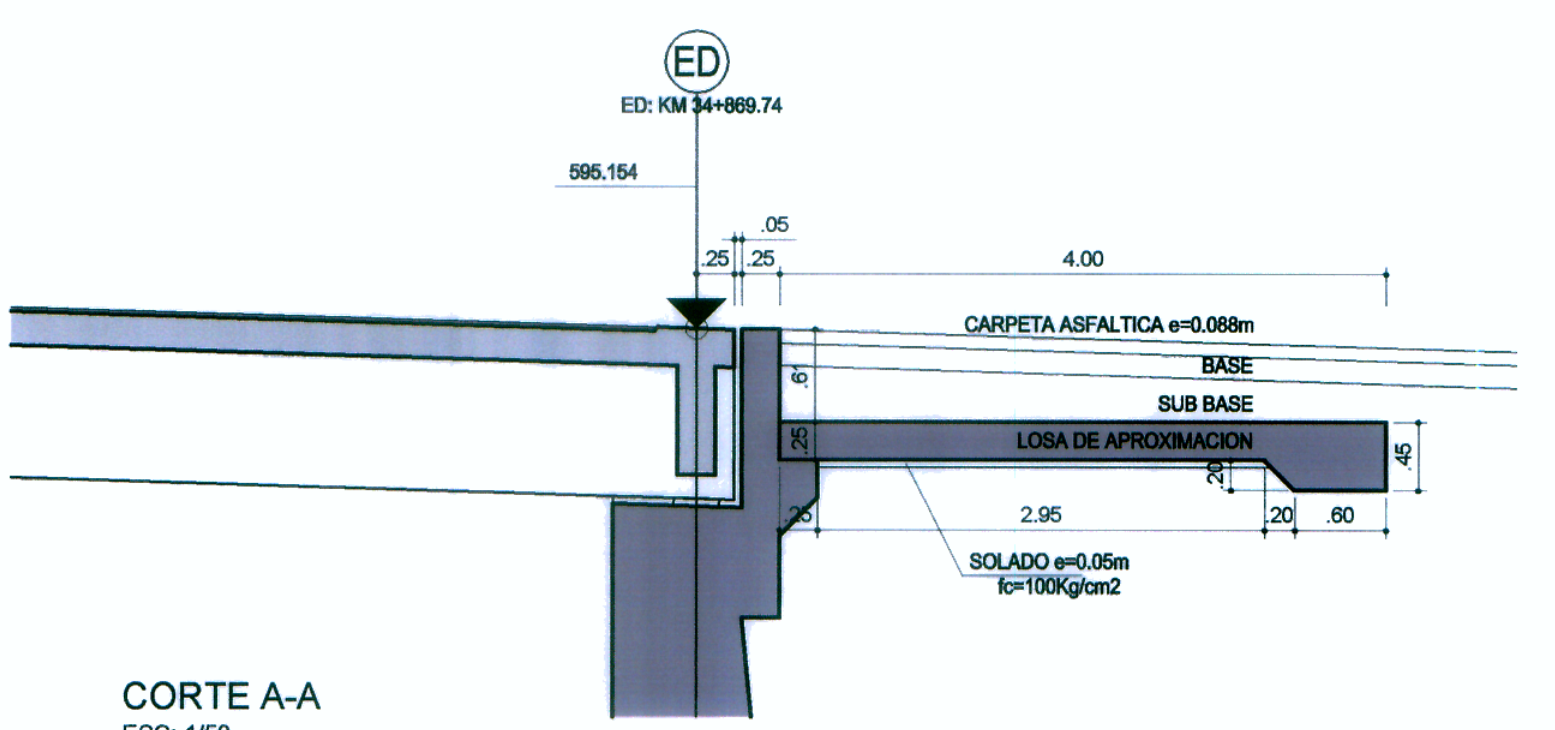


PLANTA LOSA DE APROXIMACION IZQUIERDA
ESC: 1/50

PLANTA LOSA DE APROXIMACION DERECHA
ESC: 1/50

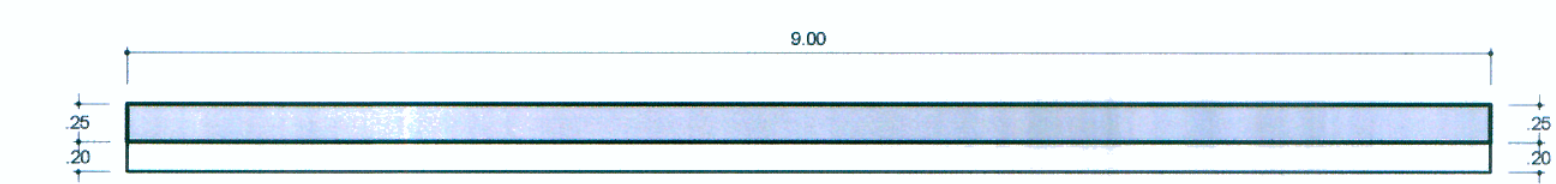


CORTE A-A
ESC: 1/50

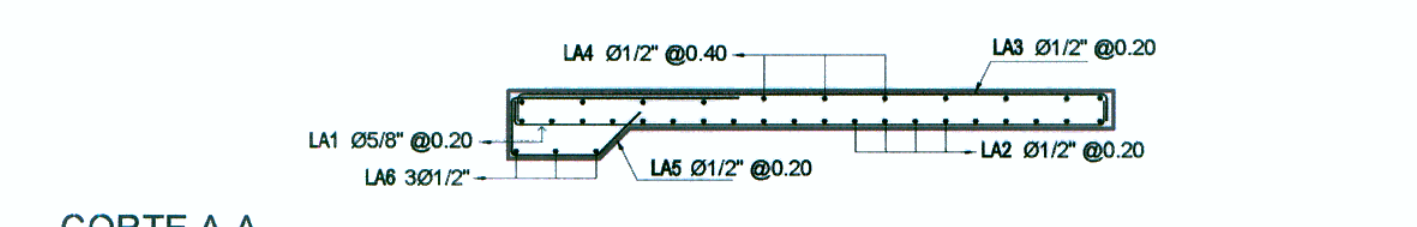
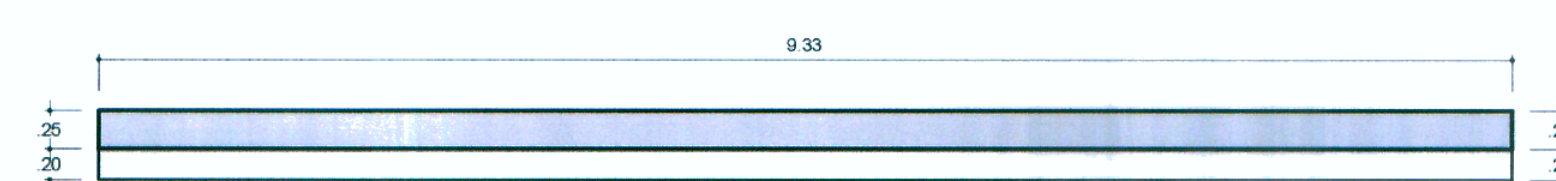


CORTE A-A
ESC: 1/50

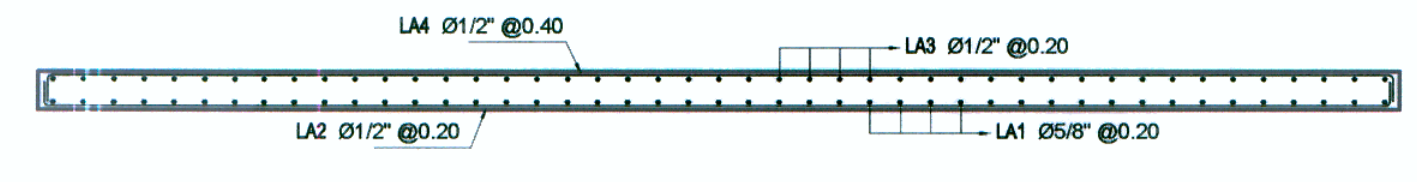
CORTE B-B
ESC: 1/50



CORTE C-C
ESC: 1/50

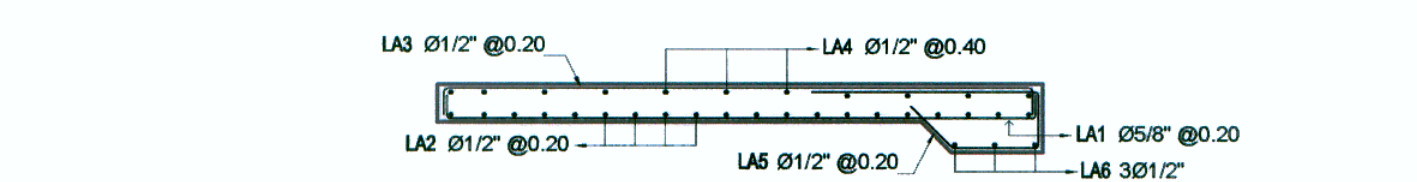


CORTE A-A

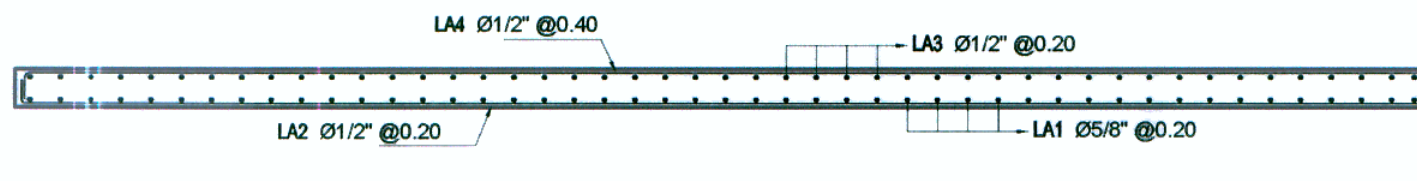


CORTE B-B

ARMADURA DE LOSA DE APROXIMACION IZQUIERDA

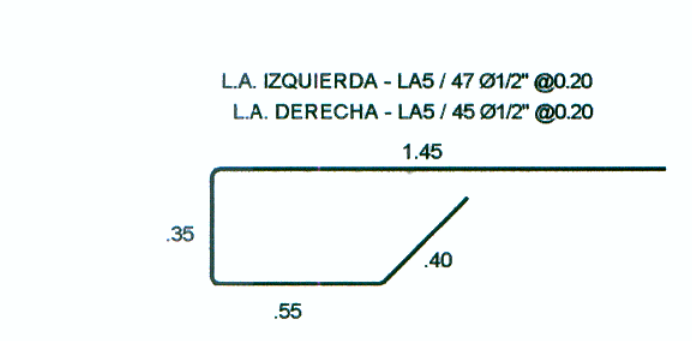


CORTE A-A

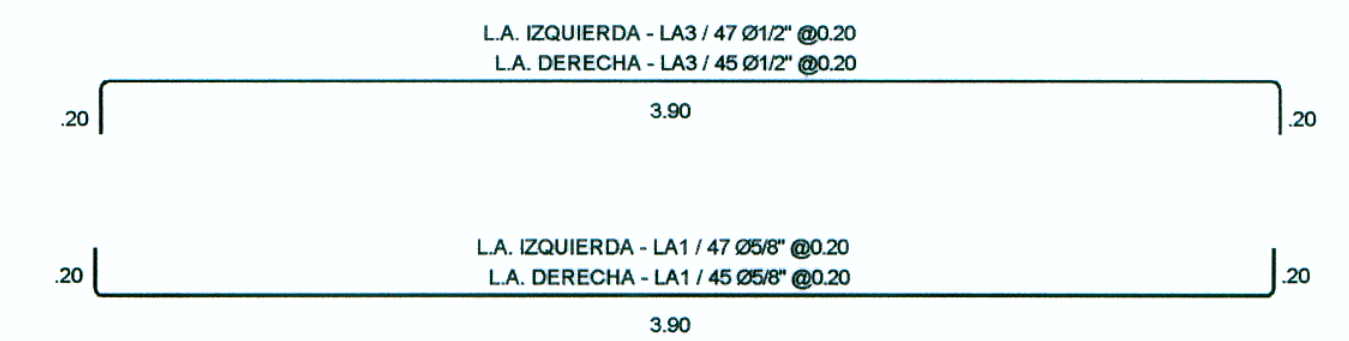


CORTE B-B

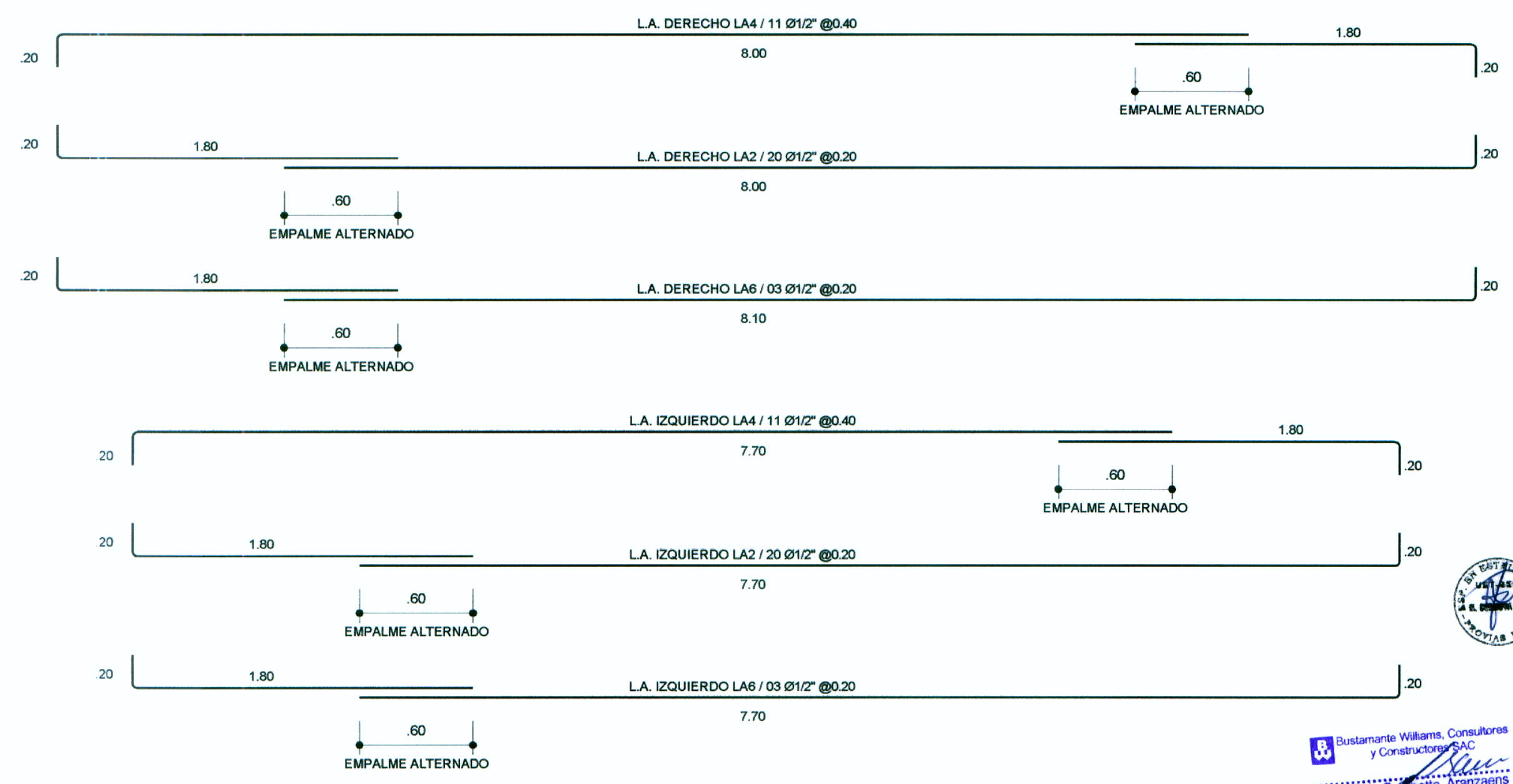
ARMADURA DE LOSA DE APROXIMACION DERECHA



CORTE A-A



CORTE A-A



DESPIECE DE ARMADURAS LOSAS DERECHA E IZQUIERDA
SE

ESPECIFICACIONES TÉCNICAS:

- ACERO DE REFUERZO $f_y = 4200 \text{ kgf/cm}^2$
LOSA $f_c = 280 \text{ kg/cm}^2$.
 - LONGITUD DE ANCLAJE, EMPALMES Y GANCHOS
Salvo indicación específica en el plano.
- | Diametro | Anclaje (cm) | Empalme (cm) | Ganchos (cm) |
|----------|--------------|--------------|--------------|
| 7" | 100.0 | 120.0 | 40.0 |
| 3/8" | 75.0 | 90.0 | 35.0 |
| 5/8" | 80.0 | 80.0 | 25.0 |
| 1/2" | 45.0 | 60.0 | 20.0 |
| 3/8" | 30.0 | 50.0 | 15.0 |

NOTAS:

- DIMENSIONES EN METROS.
- RECUBRIMIENTO PARA ACERO DE REFUERZO:
CARA SUPERIOR = 3.0 cm.
CARA INFERIOR = 2.5 cm.
- PARA DETALLE DE BARANDAS VER PLANO

CONCEDENTE: Ministerio de Transportes y Comunicaciones	Concesionario: CONSULTOR: Bustamante, Williams Consultores y Constructores S.A.C.	PROYECTISTA: DISEÑO: L. GAMBETTA DIBUJO: U.Q.O. REVISADO: APROBADO:	APROBADO: Nº: _____ FECHA: _____ REVISIONES: DESCRIPCIÓN: _____ _____ _____	CONSULTOR: Bustamante, Williams Consultores y Constructores S.A.C. Ing. Jaime Saavedra de Rívera CIP Nº 24240	ESTUDIO DEFINITIVO DE LA CARRETERA CHAMAYA - JAEN - SAN IGNACIO - RIO CANCHIS TRAMO: PERICOS - SAN IGNACIO PUENTE TIMATUCA KM. 34+877.78 LOSAS DE APROXIMACION: ENCOFRADO Y ARMADURA KM 34+877.78	ESCALA: 1/50 FECHA: ENERO-2011 CÓDIGO: PT_05_L09