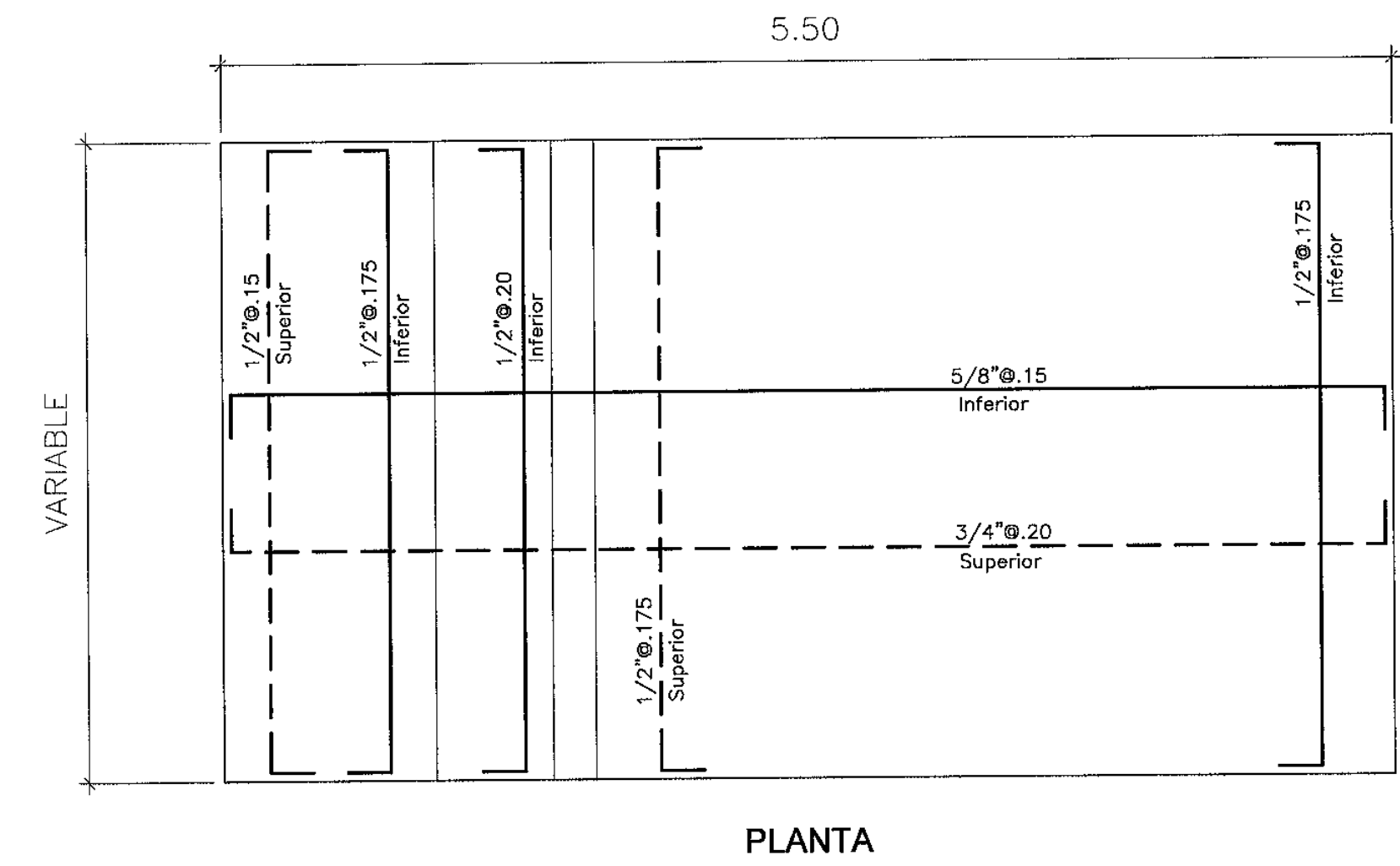
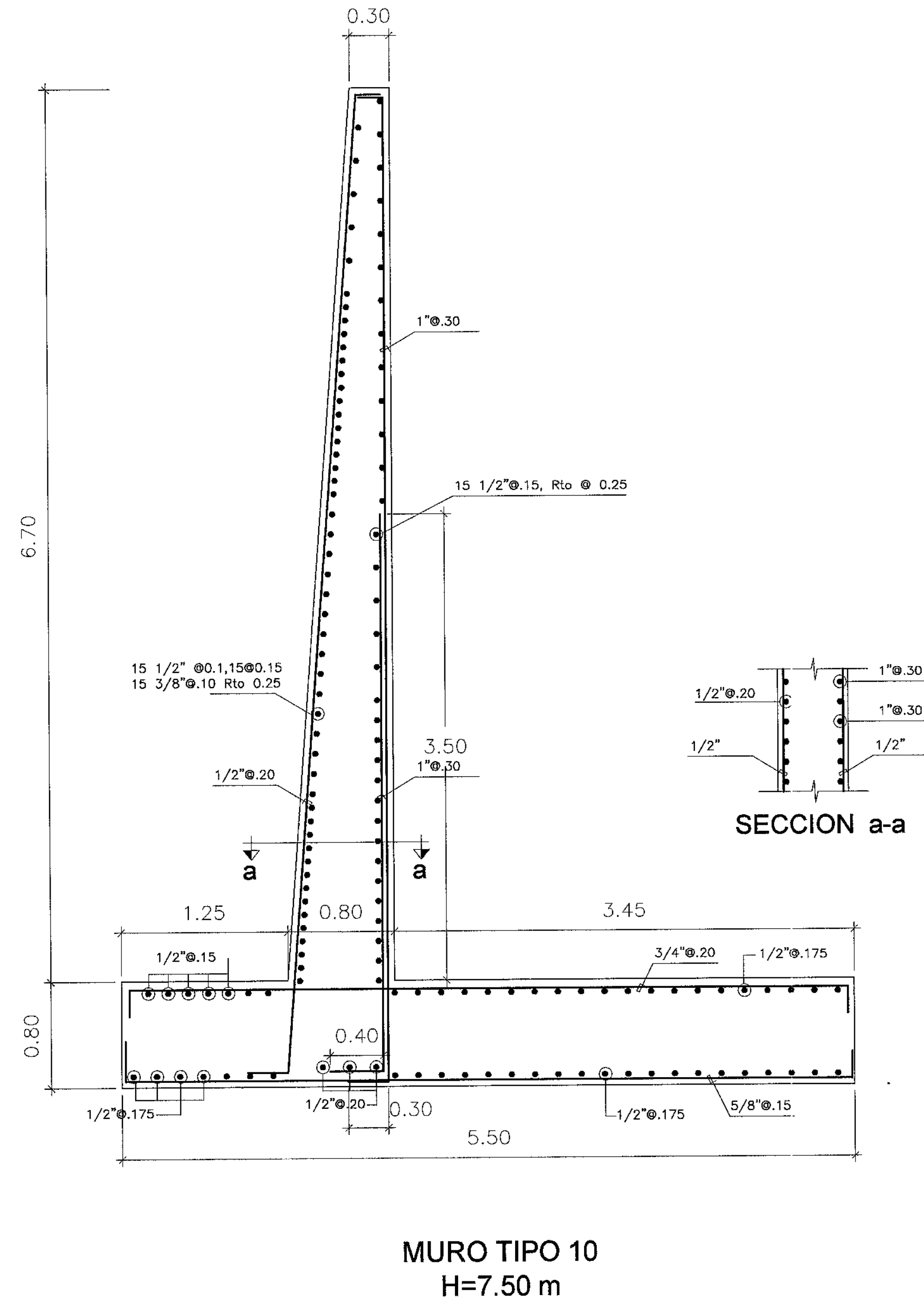
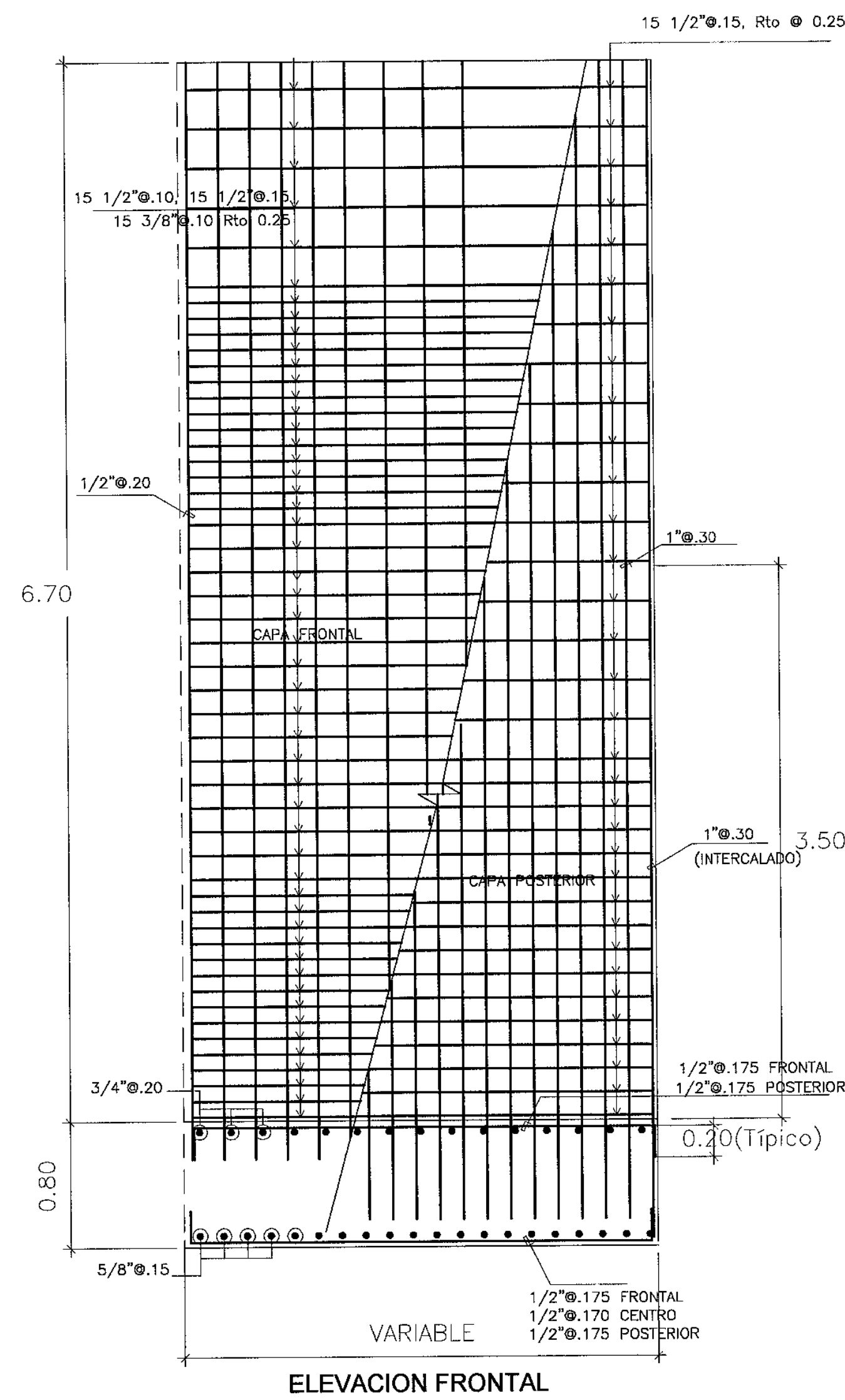


MUROS DE CONCRETO ARMADO

MURO TIPO 10
H=7.50 m



Concedente:
MTCA
Ministerio de Transportes y Comunicaciones

Concesionario:
Consultor:
**Bustamante, Williams
Consultores y Constructores S.A.C.**

PROYECTISTA:
DISEÑO: L. GAMBETA
DIBUJO: R. KURT
REVISADO: L.G.A.
APROBADO:

REVISIONES		DESCRIPCION
N°	FECHA	

CONSULTOR:

ESTUDIO DEFINITIVO DE LA CARRETERA CHAMAYA - JAEN - SAN IGNACIO - RIO CANCHIS
TRAMO: PERICOS - SAN IGNACIO
DISEÑO DE MUROS DE CONTENCIÓN

ESCALA: 1/30
FECHA: DICIEMBRE 2010
CÓDIGO: DM-08-10

Bustamante Williams, Consultores y Constructores SAC
Ing. Luis A. Gambetta Aranzobis
Licenciado en Ingeniería Civil, Especialidad en Ingeniería de Estructuras
CIP N° 2038

Bustamante Williams, Consultores y Constructores SAC
Ing. Jaime Saavedra de Rivero
Licenciado en Ingeniería Civil, Especialidad en Ingeniería de Estructuras
CIP N° 2046