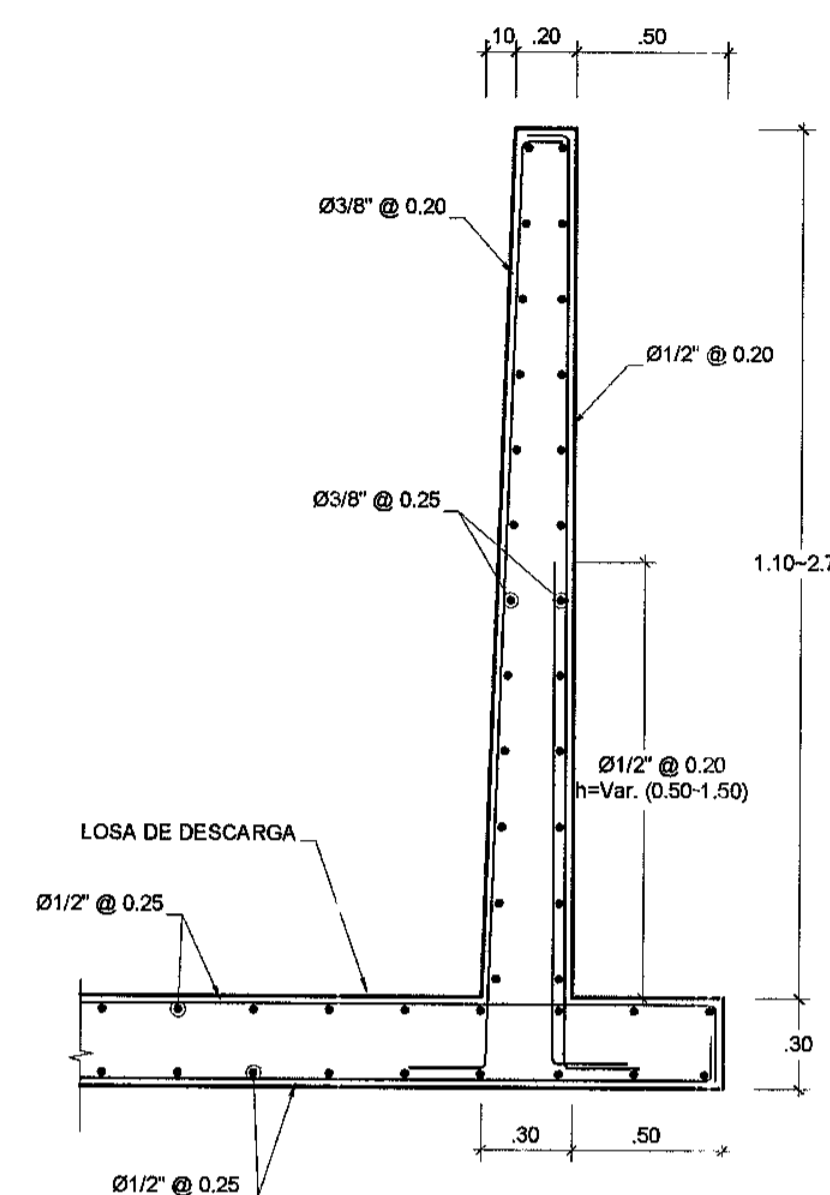
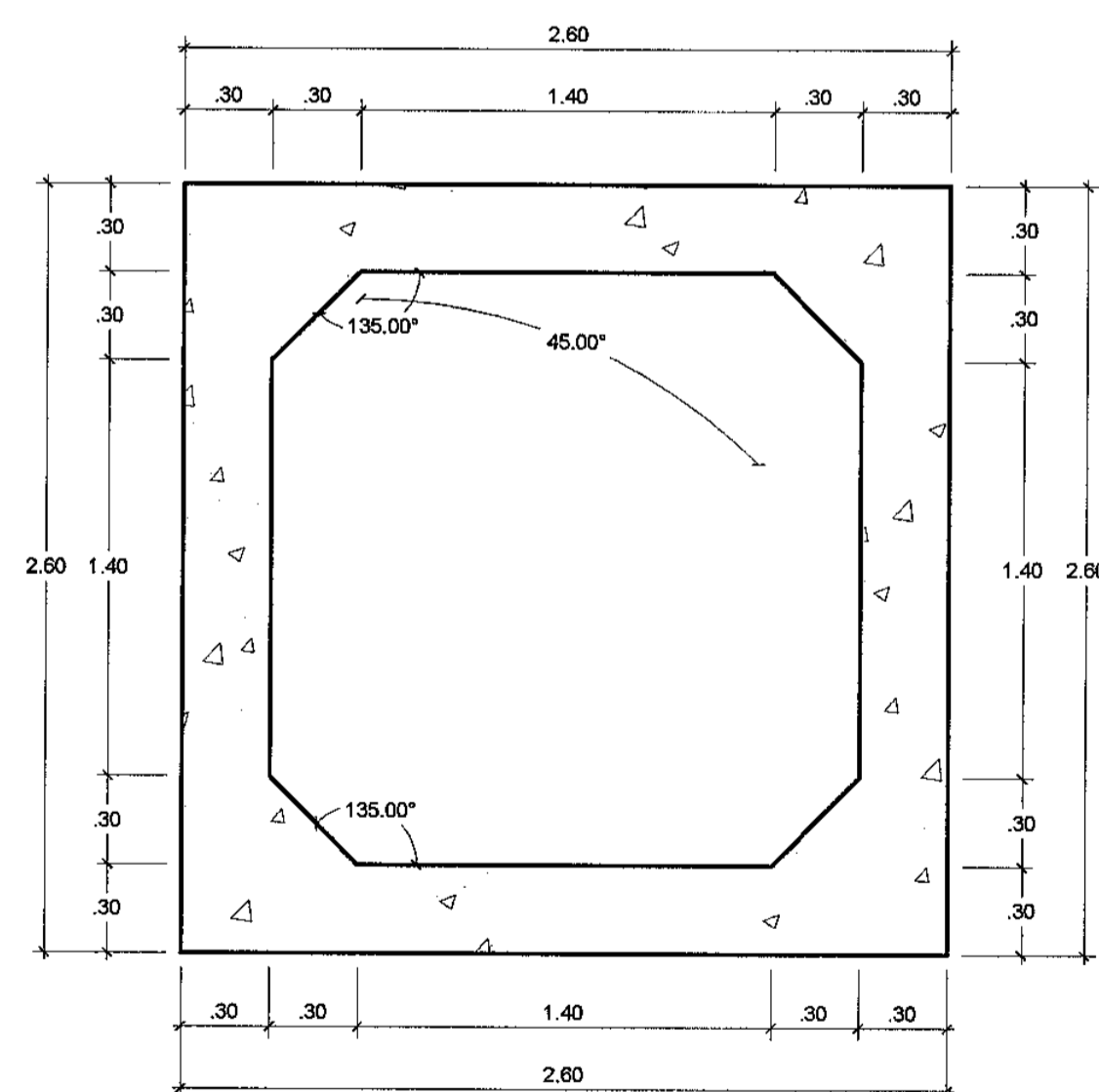


SECCION TIPICA DE ALERO
SECCION A-A
ESCALA: 1/25

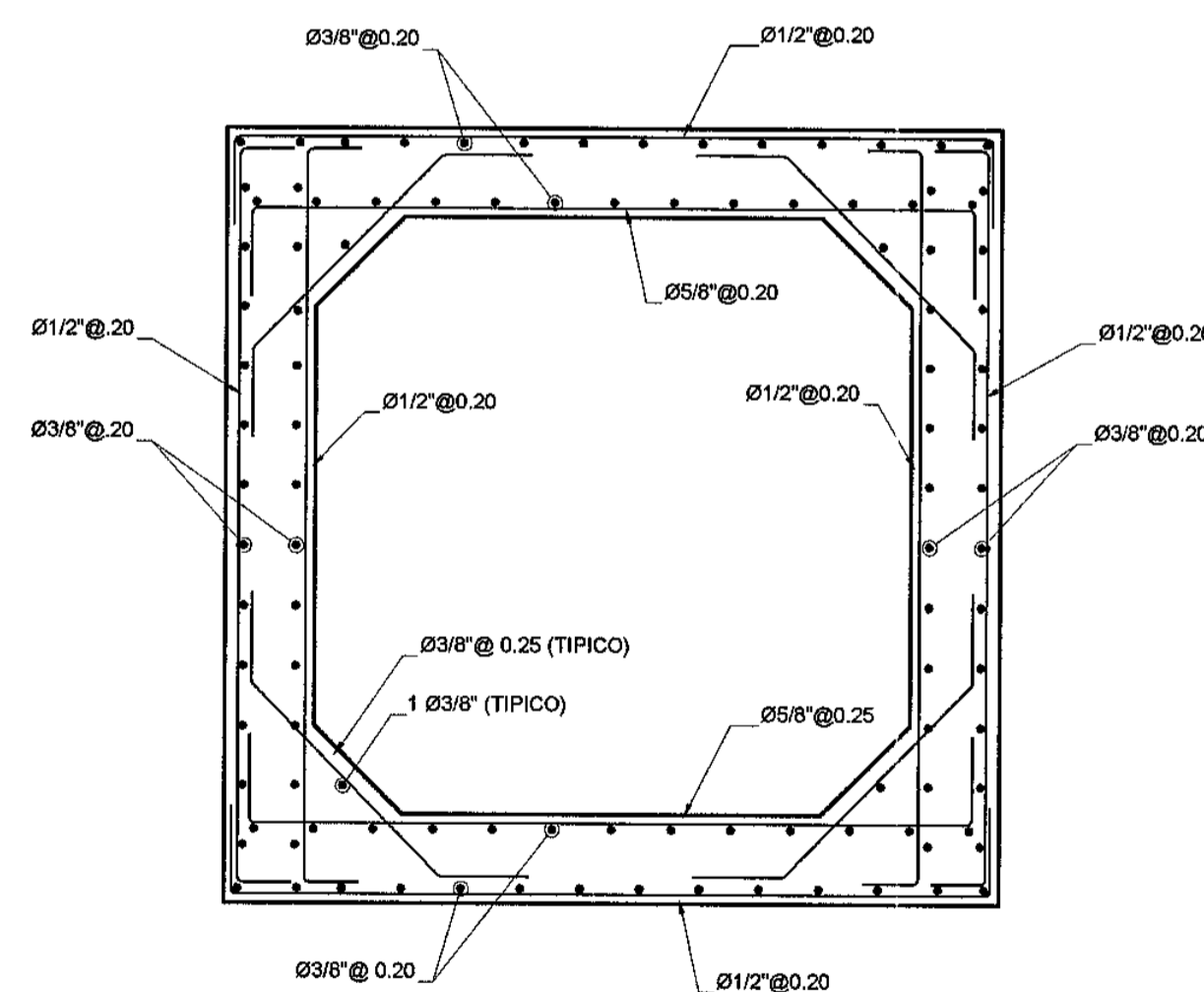


CORTE 2-2
ESCALA: 1/25

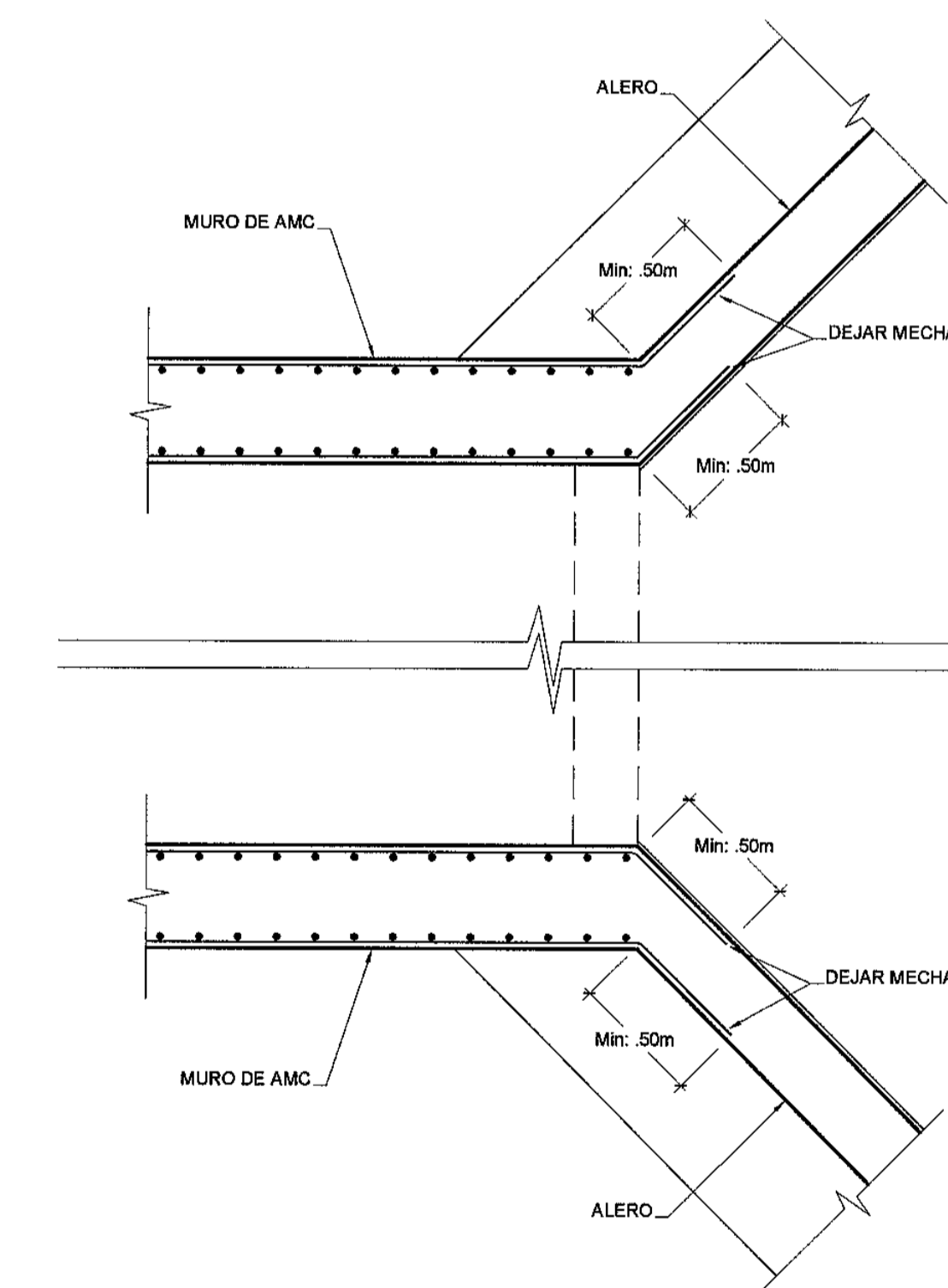
ESPECIFICACIONES TECNICAS	
1. CONCRETO MARCO	: f'c = 245 Kg/cm2
2. CONCRETO ALEROS	: f'c = 210 Kg/cm2
3. CONCRETO SOLADO	: f'c = 100 Kg/cm2 E minimo = 0.05 m
4. ACERO	: fy = 4200 Kg/cm2
5. RECUBRIMIENTO	: minimo = 0.05 m
5. RECUBRIMIENTO LOSA	: CARA SUPERIOR = 0.03 m
	: CARA INFERIOR = 0.025 m



CORTE TRANSVERSAL
SECCION TIPICA 1-1
ESCALA: 1/25



CORTE 1-1
ESCALA: 1/25



CORTE 3-3
ESCALA: 1/25

D. Ruiz
Ing. RICARDO ALI AVALOS
Especialista en estructuras y cimentación
CIP 19 2035



Bustamante Williams, Consultores y Constructores SAC
Ing. Luis A. Camballo Marzquez
Especialista en Estructuras, Obras de Arte y Drenaje
CIP 19 2035

Concedente: MTCA Ministerio de Transportes y Comunicaciones	Concesionario: Consultor: Bustamante, Williams Consultores y Constructores S.A.C.	PROYECTISTA: DISEÑO: S. ZEVALLOS DIBUJO: A. MATOS REVISADO: S. ZEVALLOS APROBADO: -	APROBADO: Nº FECHA DESCRIPCIÓN	CONSULTOR: Bustamante Williams, Consultores y Constructores SAC Ing. Jaime Salvador de Rivera CIP 19 2035	ESTUDIO DEFINITIVO CARRETERA CHAMAYA - JAEN-SAN IGNACIO-RIO CANCHIS TRAMO: PERICO SAN IGNACIO ALCANTARILLA TIPO MARCO KM: 5+090 ARMADURAS	ESCALA: 1:25
						FECHA: ENERO-2011