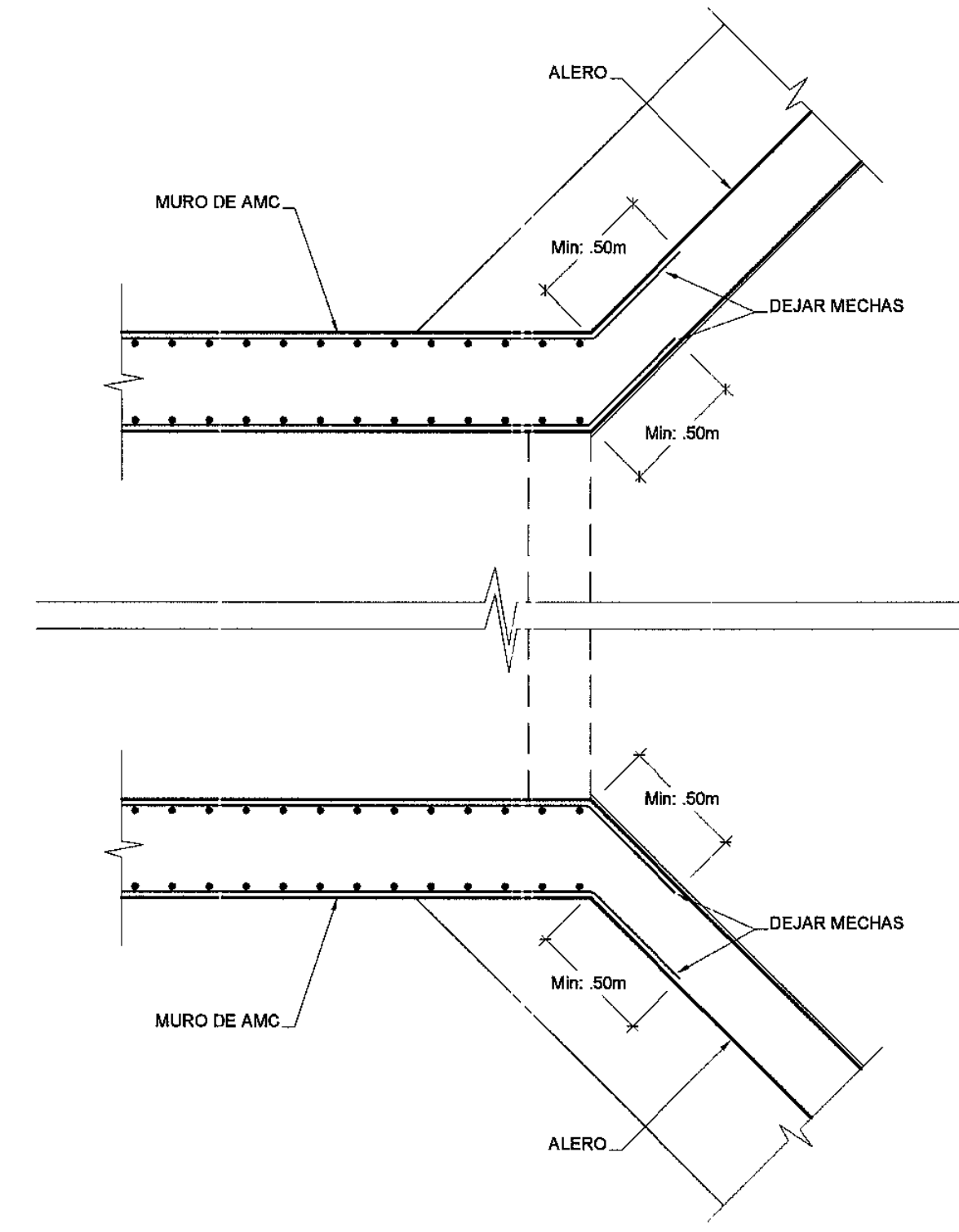
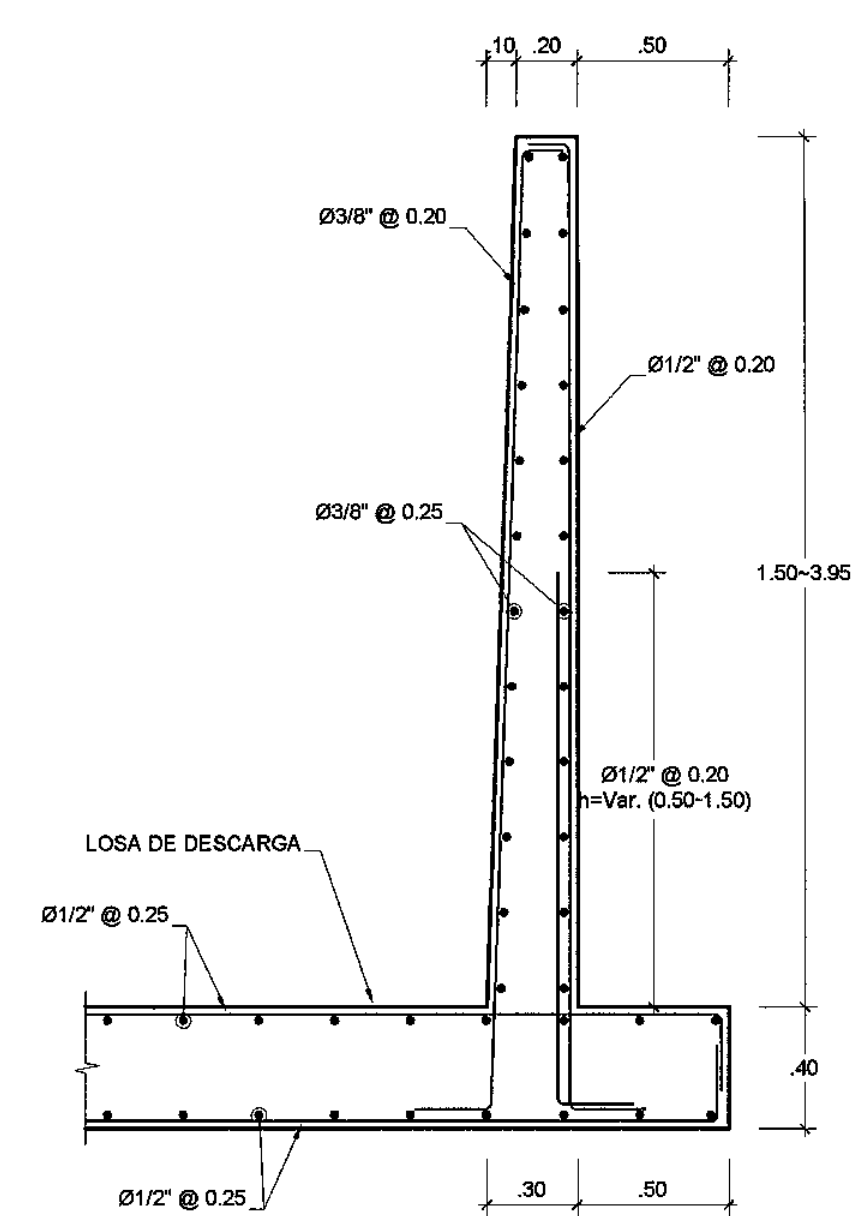


SECCION TIPICA DE ALERO
SECCION A-A
ESCALA: 1/25

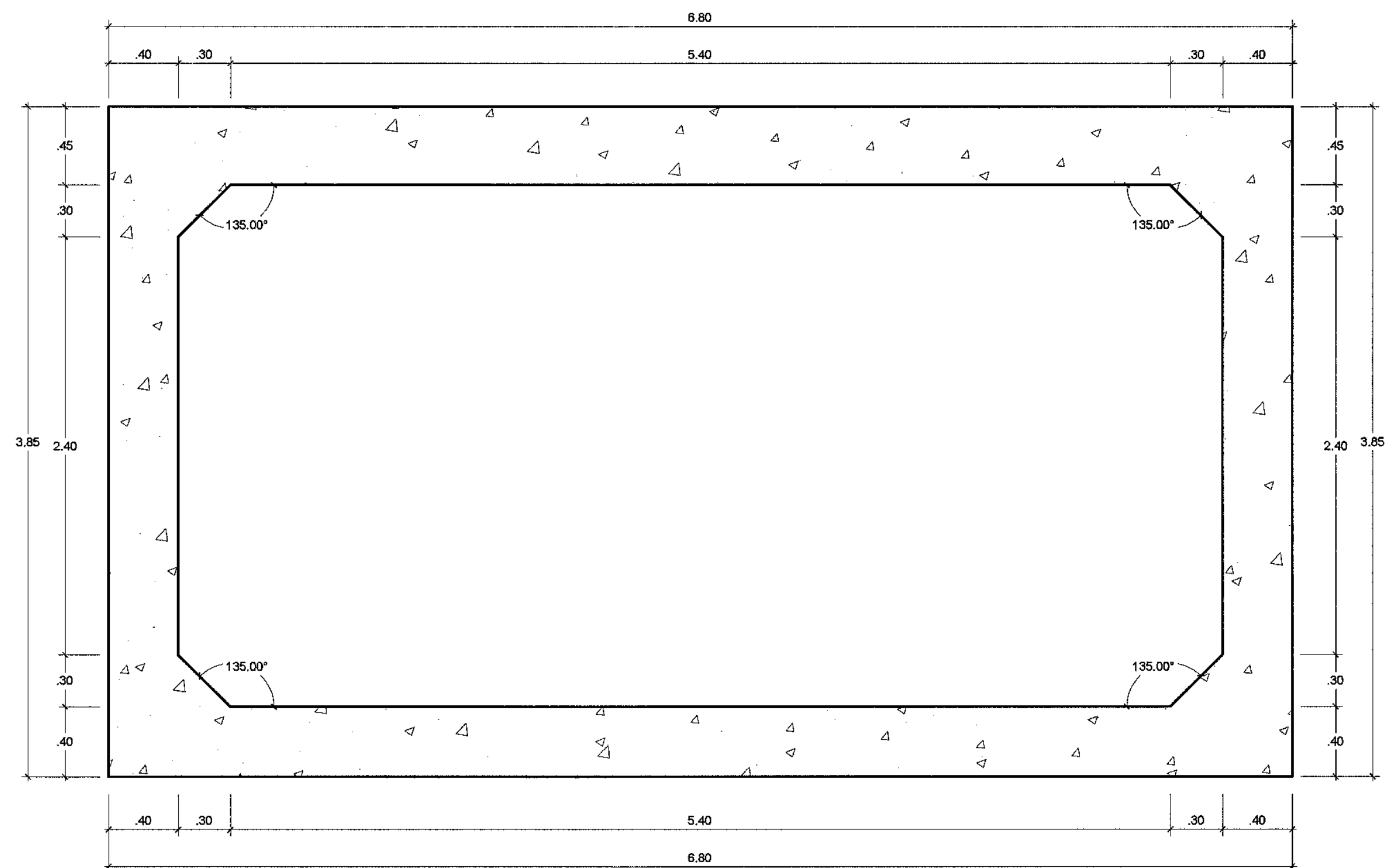


CORTE 3-3
ESCALA: 1/25

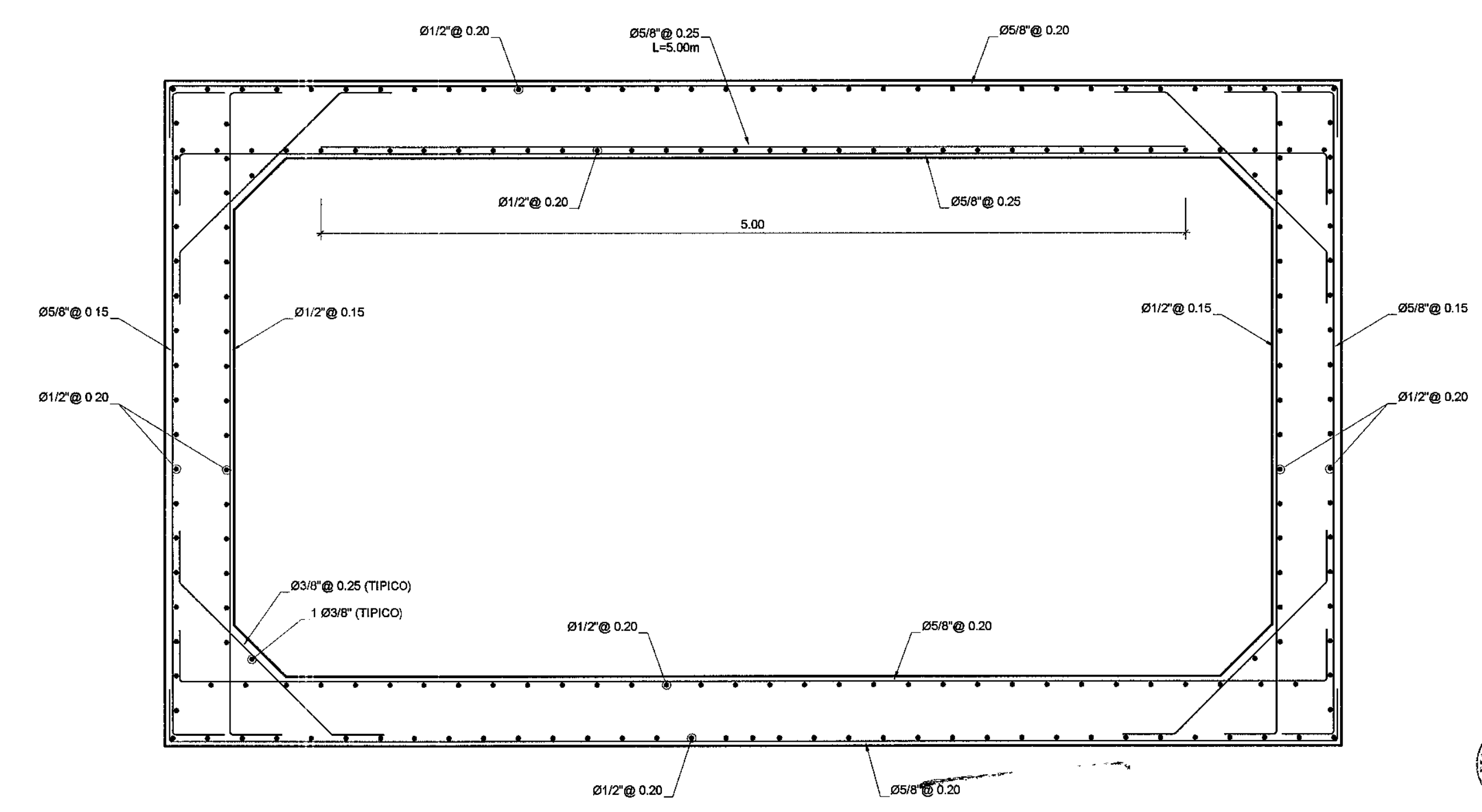
ESPECIFICACIONES TECNICAS	
1. CONCRETO MARCO	: f _c = 210 Kg/cm ²
2. CONCRETO ALEROS	: f _c = 210 Kg/cm ²
3. CONCRETO SOLADO	: f _c = 100 Kg/cm ² E mínimo = 0.05 m
4. ACERO	: f _y = 4200 Kg/cm ²
5. RECUBRIMIENTO	: mínimo = 0.05 m
5. RECUBRIMIENTO LOSA	: CARA SUPERIOR = 0.03 m
	: CARA INFERIOR = 0.025 m




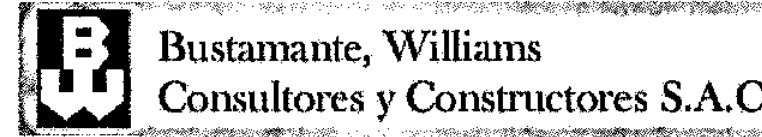
CORTE 2-2
ESCALA: 1/25



CORTE TRANSVERSAL
SECCION TIPICA 1-1
ESCALA: 1/25



CORTE 1-1
ESCALA: 1/25

Concedente:  Ministerio de Transportes y Comunicaciones	Concesionario:  Bustamante, Williams Consultores y Constructores S.A.C.	Consultor: Ing. Ricardo Aparicio Alvarado Especialista en Estructuras, Obras de Arte y Obras de Saneamiento	PROYECTISTA: DISEÑO: S. ZEVALLOS DIBUJO: A. MATOS REVISADO: S. ZEVALLOS APROBADO: -	APROBADO: Ing. Jaime Saavedra de Rivero Especialista en Estructuras, Obras de Arte y Obras de Saneamiento	REVISIONES Nº FECHA DESCRIPCION	CONSULTOR: Bustamante, Williams, Consultores y Constructores SAC Ing. Jaime Saavedra de Rivero Especialista en Estructuras, Obras de Arte y Obras de Saneamiento	ESTUDIO DEFINITIVO CARRETERA CHAMAYA -JAEN-SAN IGNACIO-RIO CANCHIS TRAMO: PERICO SAN IGNACIO ALCANTARILLA TIPO MARCO KM: 33+148 ARMADURAS	ESCALA: 1:25
					FECHA: ENERO-2011			CODIGO: PSI-ALC - 10-C