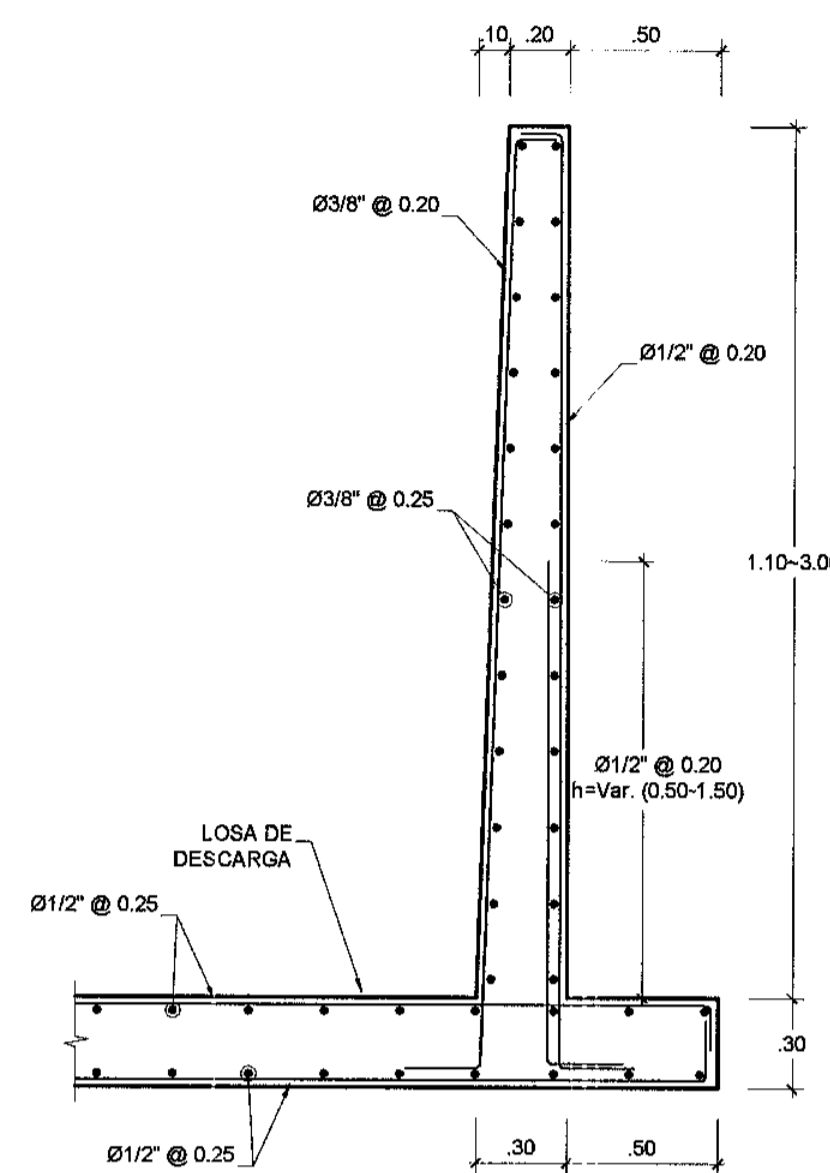
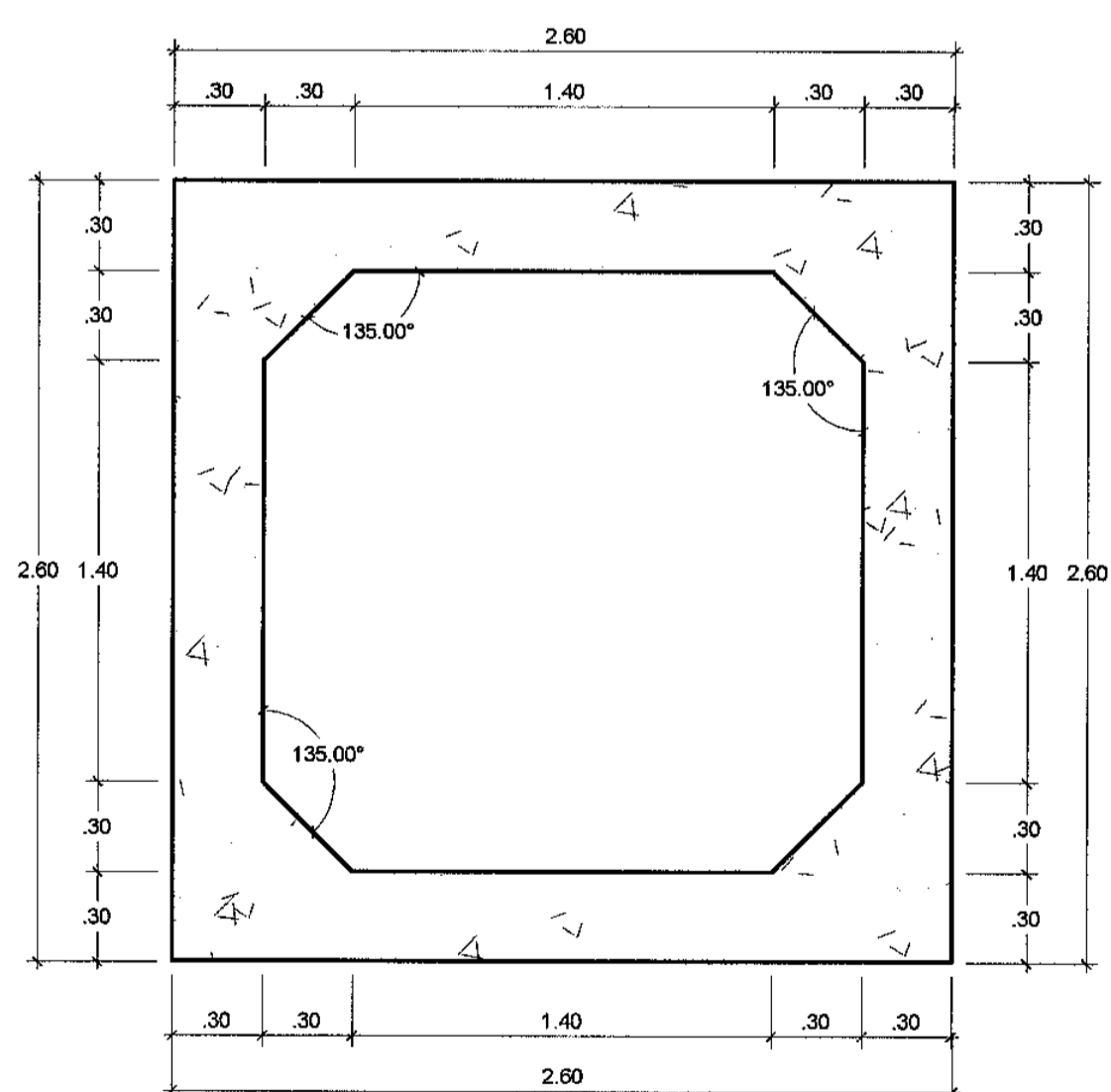


SECCION TIPICA DE ALERO  
SECCION A-A  
ESCALA: 1/25

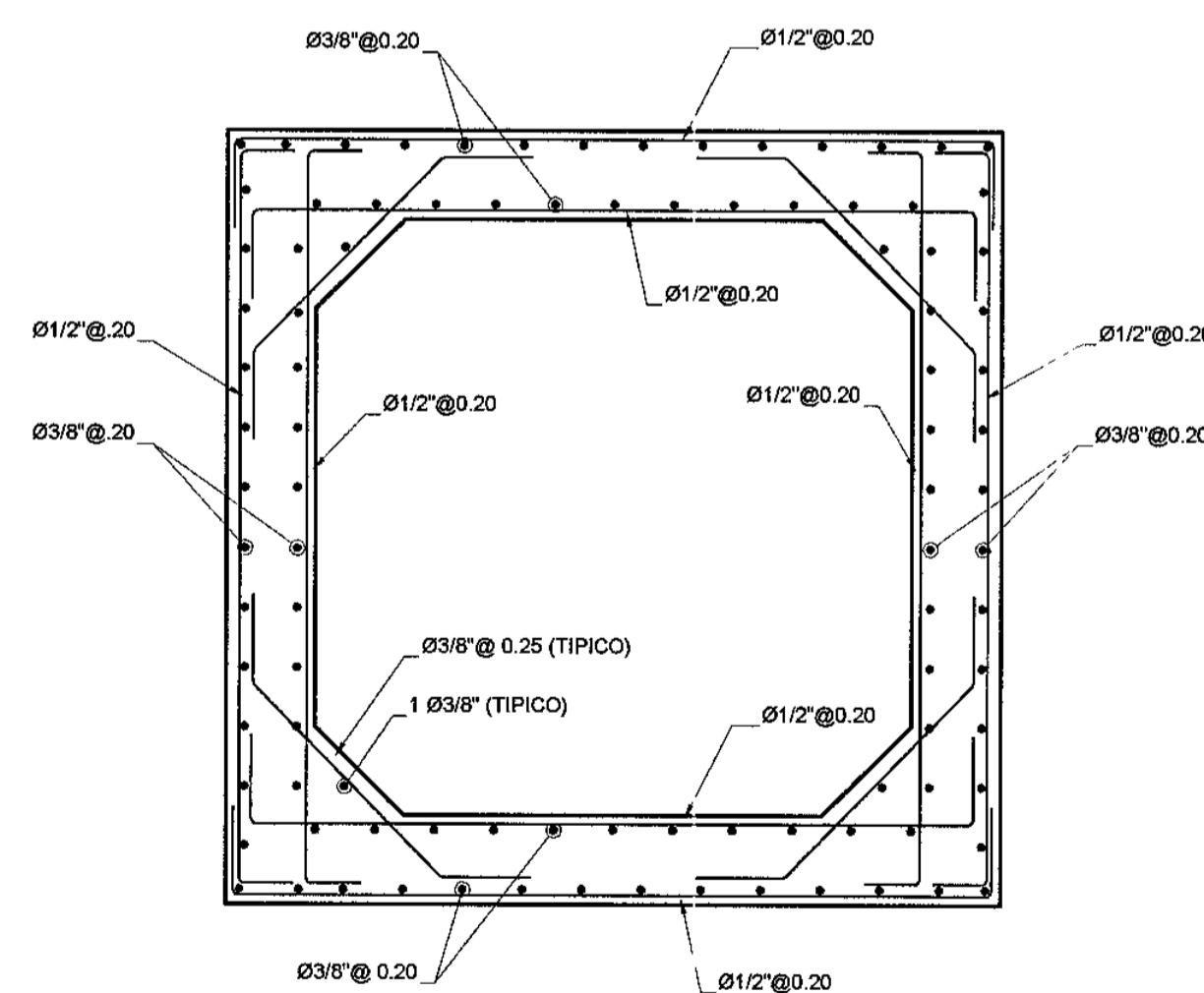


CORTE 2-2  
ESCALA: 1/25

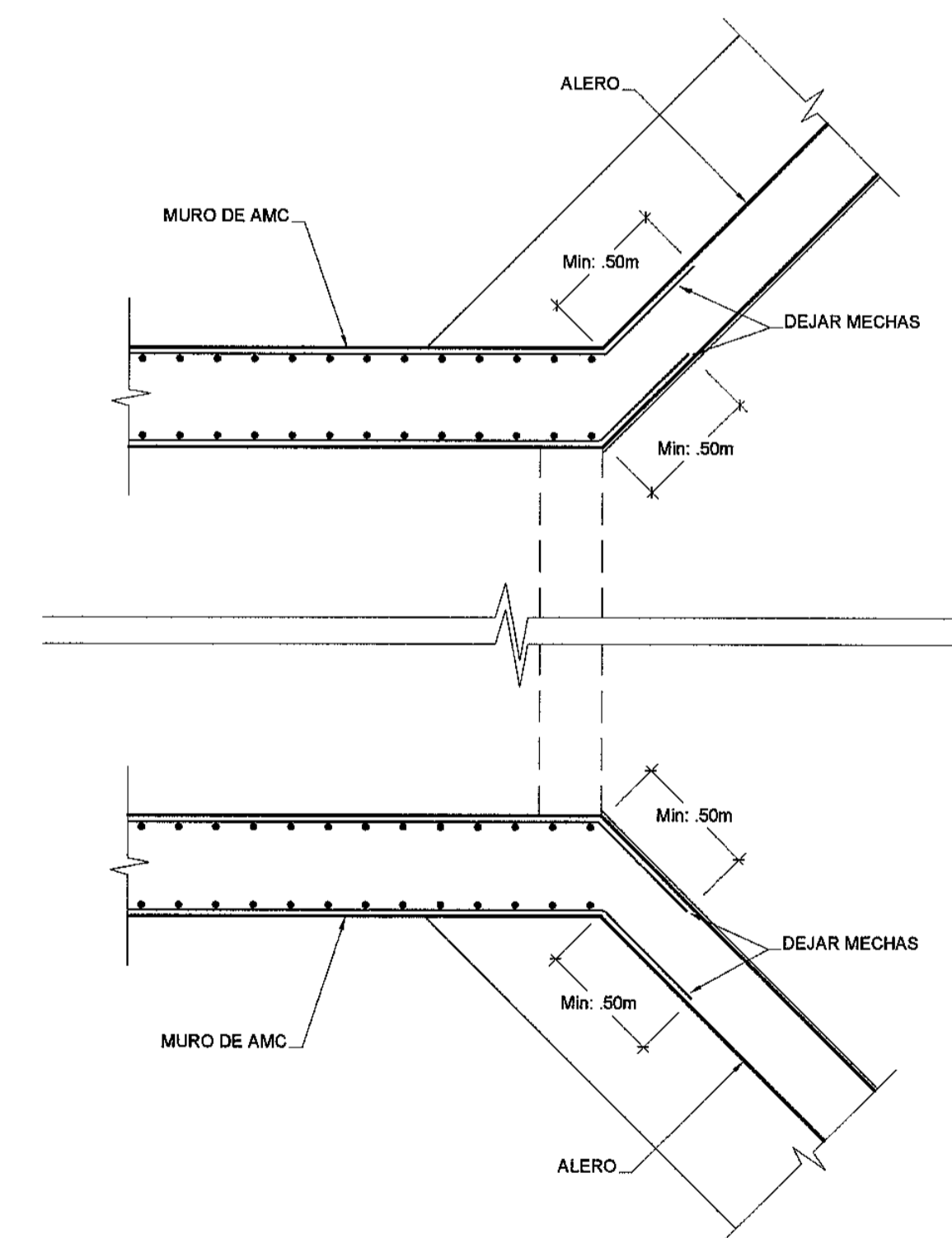
ESPECIFICACIONES TECNICAS	
1. CONCRETO MARCO	: $f_c = 210 \text{ Kg/cm}^2$
2. CONCRETO ALEROS	: $f_c = 210 \text{ Kg/cm}^2$
3. CONCRETO SOLADO	: $f_c = 100 \text{ Kg/cm}^2$ E minimo = 0.05 m
4. ACERO	: $f_y = 4200 \text{ Kg/cm}^2$
5. RECUBRIMIENTO	: minimo = 0.05 m
5. RECUBRIMIENTO LOSA	: CARA SUPERIOR = 0.03 m
	: CARA INFERIOR = 0.025 m



CORTE TRANSVERSAL  
SECCION TIPICA 1-1  
ESCALA: 1/25



CORTE 1-1  
ESCALA: 1/25



CORTE 3-3  
ESCALA: 1/25

WG. RICARDO APAJALA ALVAREZ  
Especialista en Hidráulica e Hidroeléctrica  
CIP: 14623

Bustamante Williams, Consultores  
y Constructores S.A.C.  
Ing. Luis A. Castañeda Alvarado  
Especialista en Estructuras, Obras de Arte e Hidráulica  
CIP: 10238

Concedente: Ministerio de Transportes y Comunicaciones	Concesionario: Bustamante, Williams Consultores y Constructores S.A.C.	Consultor: WG. RICARDO APAJALA ALVAREZ Especialista en Hidráulica e Hidroeléctrica CIP: 14623	PROYECTISTA: DISEÑO: S. ZEVALLOS DIBUJO: A. MATOS REVISADO: S. ZEVALLOS APROBADO: -	APROBADO: Nº FECHA DESCRIPCIÓN	CONSULTOR: Bustamante Williams, Consultores y Constructores S.A.C. Ing. Jaime Sebastián de Rivero Especialista en Estructuras CIP: 10238	ESTUDIO DEFINITIVO CARRTERERA CHAMAYA - JEN-SAN IGNACIO-RIO CANCHIS TRAMO: PERICO SAN IGNACIO ALCANTARILLA TIPO MARCO KM: 35+943 ARMADURAS	ESCALA: 1:25
							FECHA: ENERO-2011