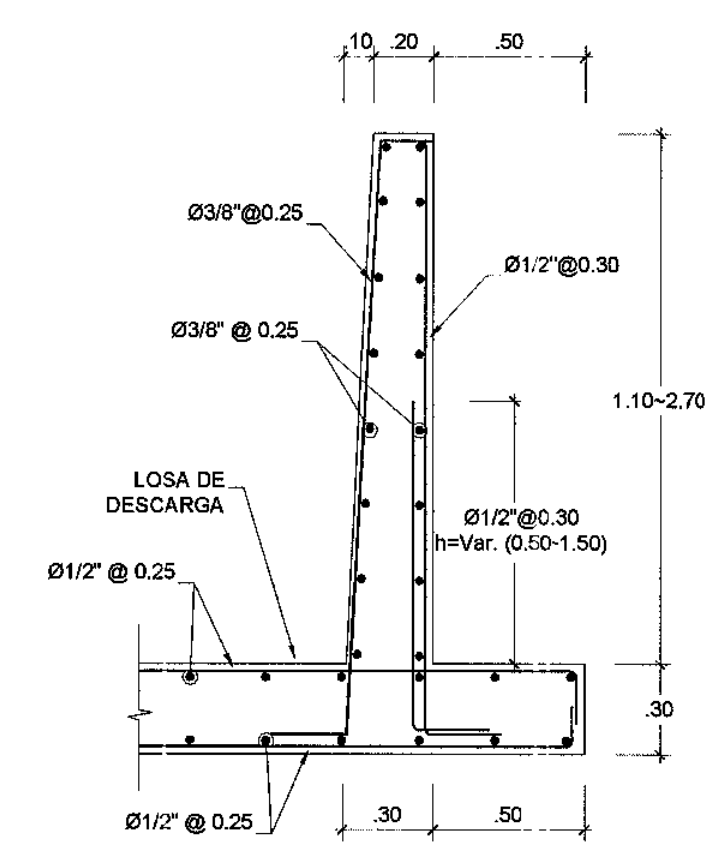
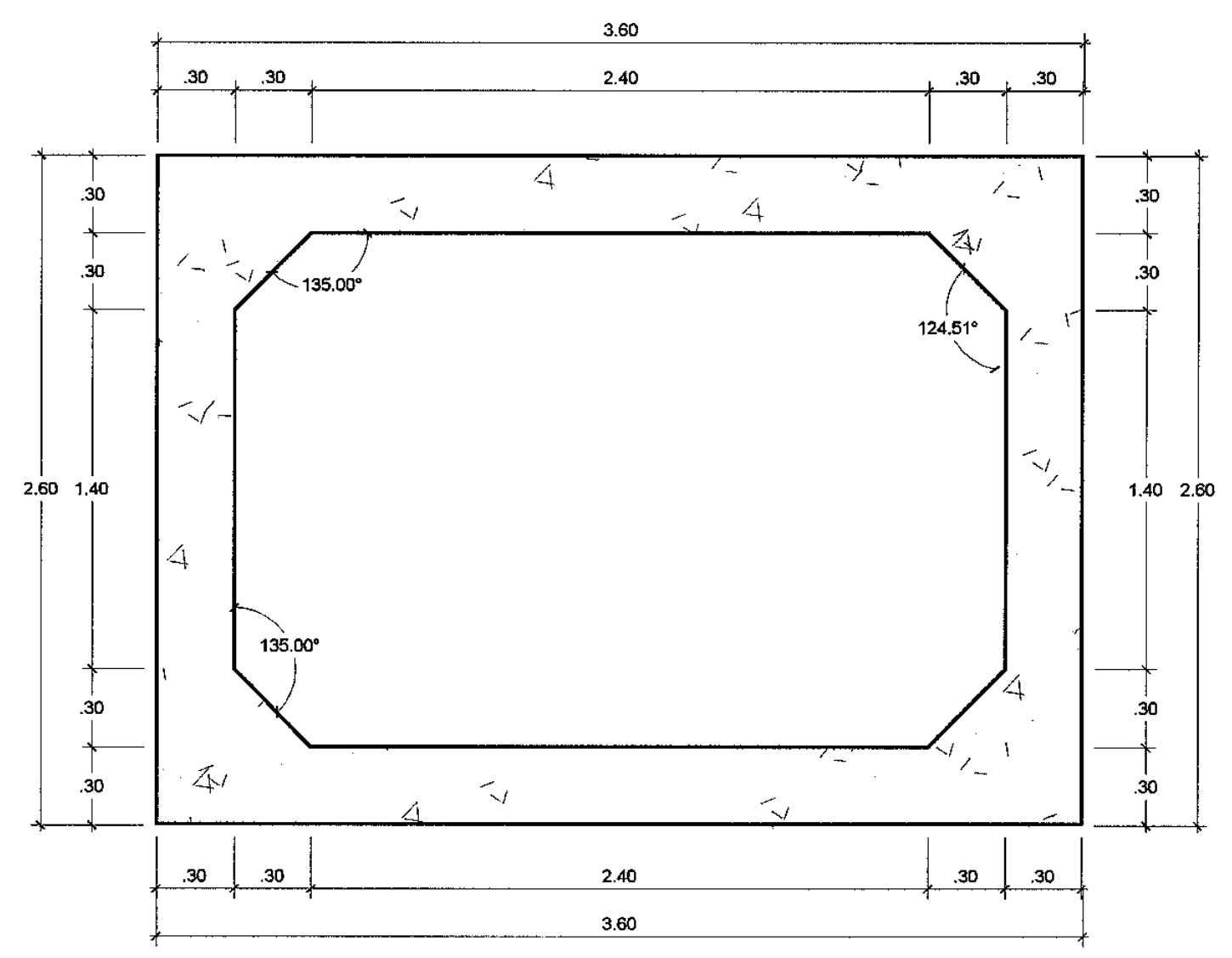


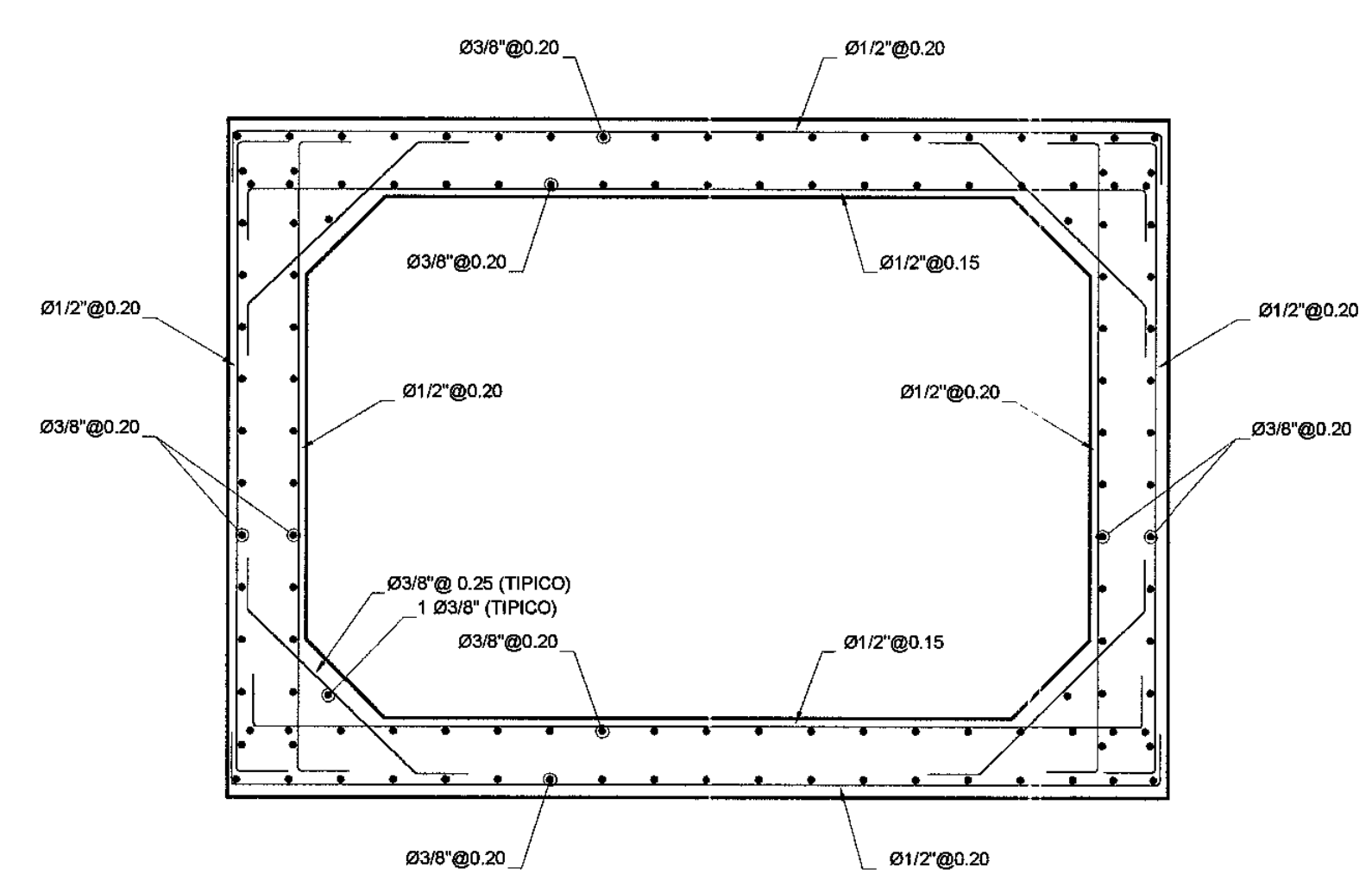
SECCION TIPICA DE ALERO
SECCION A-A
ESCALA: 1/25



CORTE 2-2
ESCALA: 1/25

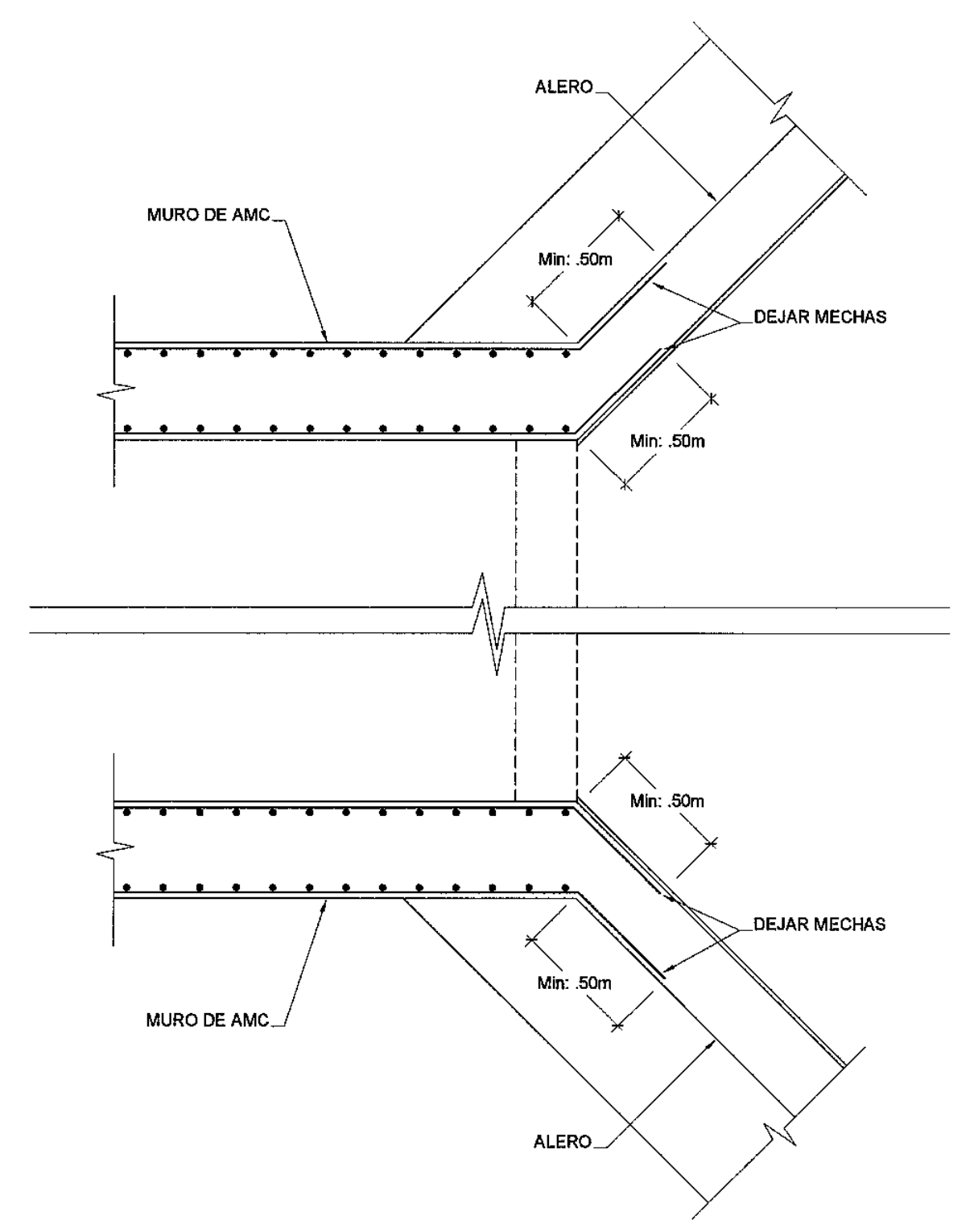


CORTE TRANSVERSAL
SECCION TIPICA 1-1
ESCALA: 1/25



CORTE 1-1
ESCALA: 1/25

ESPECIFICACIONES TECNICAS	
1. CONCRETO MARCO	: f'c = 210 Kg/cm ²
2. CONCRETO ALEROS	: f'c = 210 Kg/cm ²
3. CONCRETO SOLADO	: f'c = 100 Kg/cm ² E minimo = 0.05 m
4. ACERO	: f'y = 4200 Kg/cm ²
5. RECUBRIMIENTO	: minimo = 0.05 m
5. RECUBRIMIENTO LOSA	: CARA SUPERIOR = 0.03 m
	: CARA INFERIOR = 0.025 m



CORTE 3-3
ESCALA: 1/25



Bustamante Williams, Consultores y Constructores SAC
Ing. Jaime Saavedra de Rivero
Jefe del Proyecto
CIP 11823

ING. RICARDO LA ALVARADO
Especialista en Estructuras y Materiales
CIP 11823

Concedente:	MTC Ministerio de Transportes y Comunicaciones	Concesionario:		Consultor:	Bustamante, Williams Consultores y Constructores S.A.C.	PROYECTISTA:		DISEÑO:	S. ZEVALLOS	APROBADO:		REVISIONES:		CONSULTOR:	Bustamante Williams, Consultores y Constructores SAC Ing. Jaime Saavedra de Rivero Jefe del Proyecto CIP 11823	ESTUDIO DEFINITIVO CARRETERA CHAMAYA - JAEN-SAN IGNACIO-RIO CANCHIS TRAMO: PERICO SAN IGNACIO	ESCALA:	1:25
								DIBUJO:	A. MATOS						ALCANTARILLA TIPO MARCO KM: 51+130 ARMADURAS	FECHA:	ENERO-2011	
								REVISADO:	S. ZEVALLOS							CODIGO:	PSI.EV-ALC - 15-C	
								APROBADO:	-									