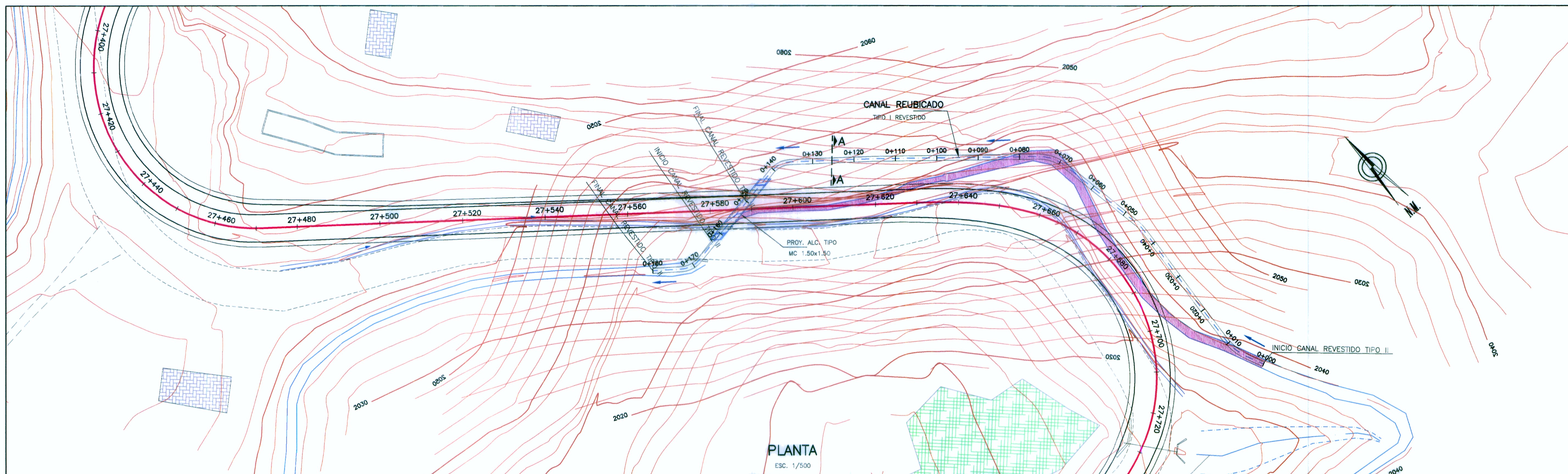
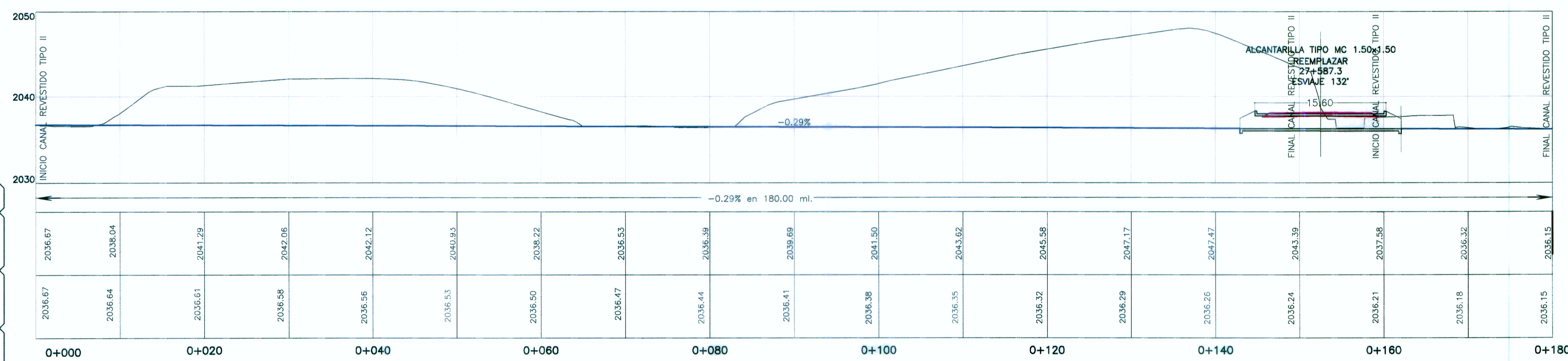
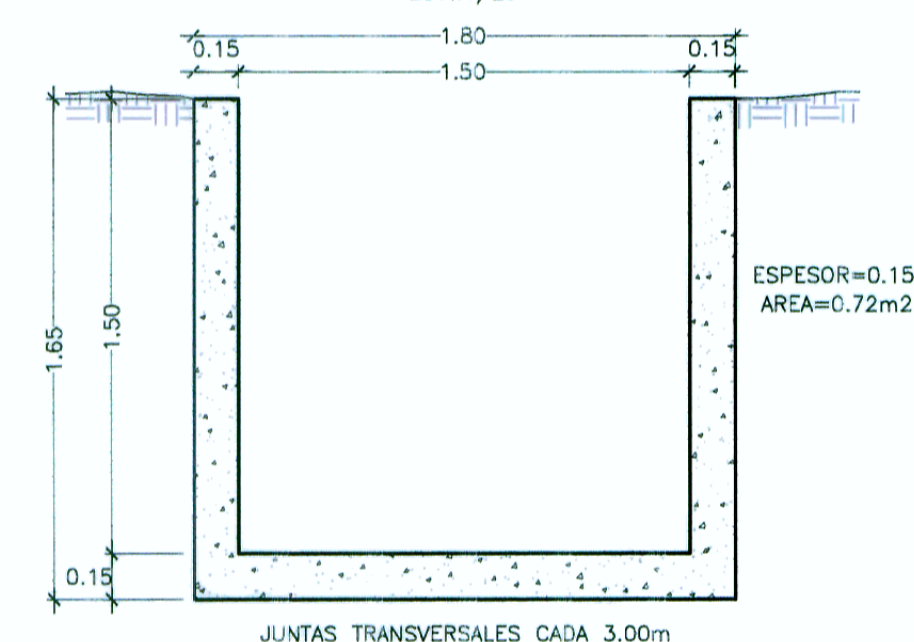


REUBICACION CANAL  
CANAL RECTANGULAR REVESTIDO  
KM 27+565 - KM 27+730



PLANTA  
ESC. 1/500

CORTE A-A  
CANAL TIPO I  
RECTANGULAR REVESTIDO H=1.50  
CONCRETO f'c=210 kg/cm<sup>2</sup>  
ESC. 1/25



PERFIL  
ESC. 1/300

PENDIENTE	-0.29% en 180.00 ml.																		
COTA TERRENO	2036.67	2036.04	2041.29	2042.06	2042.12	2040.93	2038.22	2036.53	2036.39	2039.69	2041.50	2043.62	2045.98	2047.17	2047.47	2043.39	2037.98	2036.32	2036.15
COTA CANAL	2036.67	2036.64	2036.61	2036.58	2036.56	2036.53	2036.50	2036.47	2036.44	2036.41	2036.38	2036.35	2036.32	2036.29	2036.26	2036.24	2036.21	2036.18	2036.15
KILOMETRAJE CANAL	0+000	0+020	0+040	0+060	0+080	0+100	0+120	0+140	0+160	0+180									

LEYENDA

PLANTA:	
[Red line]	TRAZO DE PROYECTO
[Blue line]	CARRETERA EXISTENTE
[Red wavy line]	CURVA MAYOR
[Blue wavy line]	CURVA MENOR
[Blue dashed line]	QUEBRADA
[Blue solid line]	CANAL EXISTENTE
[Red dashed line]	CANAL REUBICADO
[Green dashed line]	MURO DE CONCRETO
[Green solid line]	MURO DE PIEDRA
[Green dashed line]	CERCO VIVO
[Green dashed line]	PLAZOLETA
[Green dashed line]	PARADERO
[Green dashed line]	CASA DE MADERA
[Green dashed line]	CASA DE ADOBE
[Green dashed line]	CASA DE LADRILLO
[Green dashed line]	TERRENO DE CULTIVO
[Green dashed line]	LOZA
[Green dashed line]	CERCO
[Green dashed line]	CERCO DE ALAMBRE
[Green dashed line]	ARBOL
[Green dashed line]	AREA CORTE CANAL
[Green dashed line]	AREA RELLENO CANAL

HOB CONSULTORES S.A.

HOB CONSULTORES S.A.

PERU Ministerio de Transportes y Comunicaciones Provias Nacional

HOB HOB CONSULTORES S.A. CALLE AGUADA BLANCA N° 102 - LIMA 33 - PERU. TELEFONO: 715-8111 FAX: 715-8324 Email: hob@hobperu.com

Jefe Estudio: ING. CESAR GUEVARA M. Aprobación: Especialista: ING. RONI VENEROS G. Revisión: Proceso y Ploteo: M.CHAFLOQUE

REVISIONES

N°	FECHA	DESCRIPCION

ESTUDIO DEFINITIVO PARA EL MEJORAMIENTO DE LA CARRETERA: SAN MARCOS-CAJABAMBA-SAUSACocha TRAMO: SAN MARCOS-CAJABAMBA CONTRATO N° 008-2011-MTC/20

REUBICACION DE CANAL CANAL RECTANGULAR REVESTIDO KM 27+565 - KM 27+730

FECHA: MAYO 2012 ESCALA FORMATO A1: ESCALA FORMATO A3: INDICADA 2 VECES lo Indicado 008-11-CA-06A