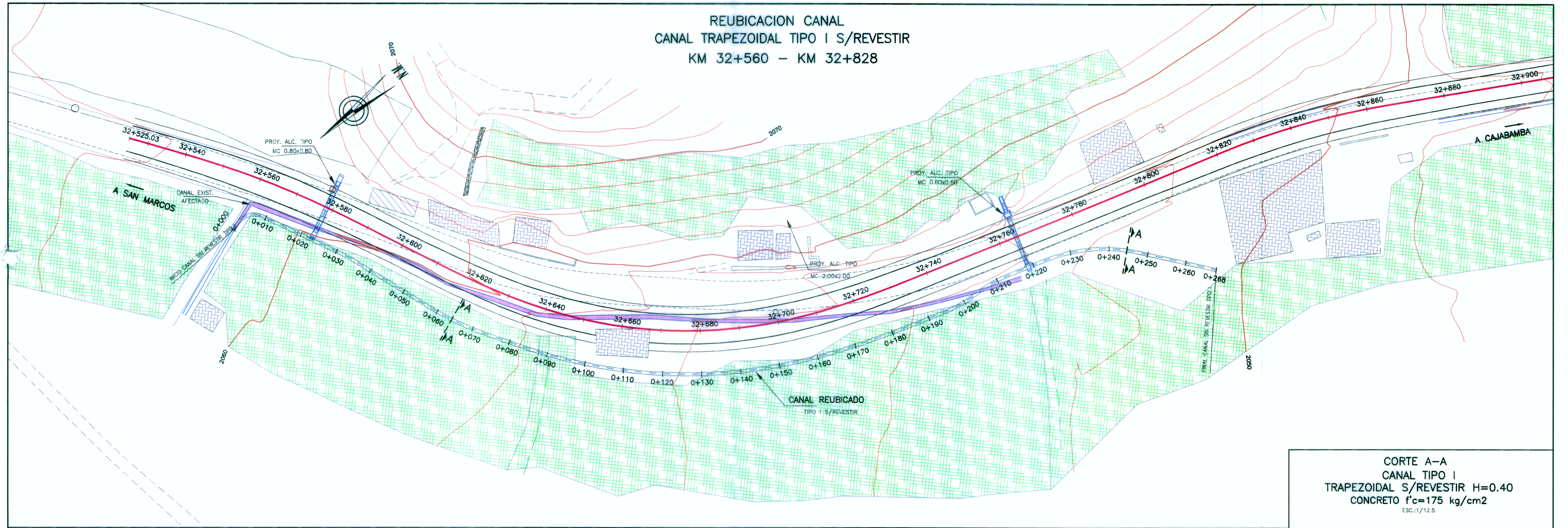
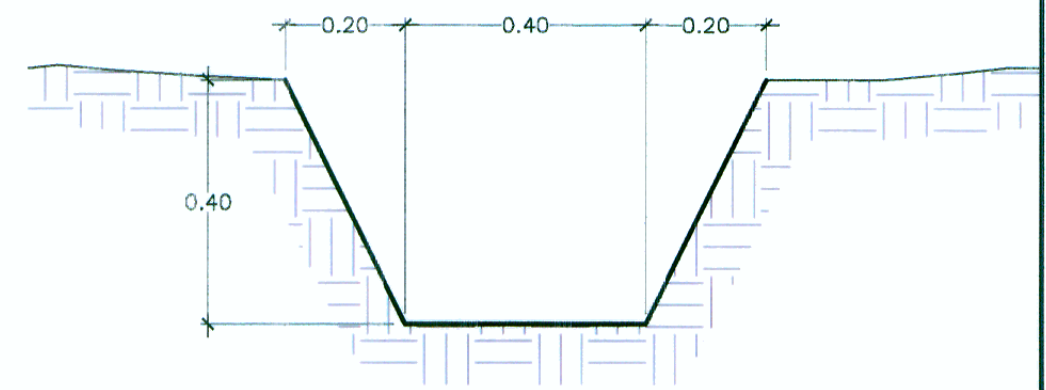


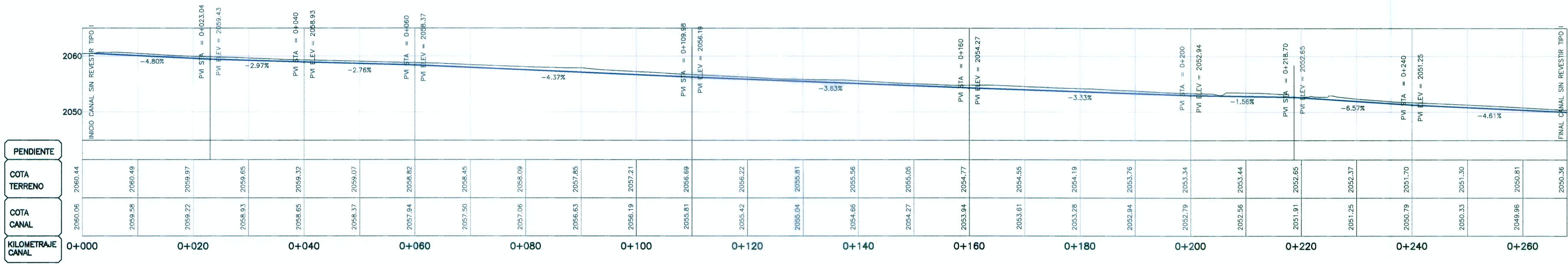
REUBICACION CANAL
CANAL TRAPEZOIDAL TIPO I S/REVESTIR
KM 32+560 - KM 32+828



CORTE A-A
CANAL TIPO I
TRAPEZOIDAL S/REVESTIR H=0.40
CONCRETO $f'c=175$ kg/cm²
ESC: 1/12.5



PLANTA
ESC. 1/500



PENDIENTE	COTA TERRENO	COTA CANAL	KILOMETRAJE CANAL
	2060.44	2060.05	0+000
	2059.49	2059.58	2059.58
	2059.97	2059.22	2059.97
	2059.65	2059.83	2059.65
	2059.32	2059.65	2059.32
	2059.07	2058.37	2059.07
	2058.82	2058.82	2058.82
	2058.45	2057.50	2058.45
	2058.09	2057.06	2058.09
	2057.65	2056.63	2057.65
	2057.21	2056.19	2057.21
	2056.69	2055.81	2056.69
	2056.22	2055.42	2056.22
	2055.81	2055.04	2055.81
	2055.56	2054.66	2055.56
	2055.05	2054.27	2055.05
	2054.77	2053.94	2054.77
	2054.55	2053.61	2054.55
	2054.19	2053.26	2054.19
	2053.76	2052.84	2053.76
	2053.34	2052.79	2053.34
	2053.44	2052.56	2053.44
	2052.65	2051.91	2052.65
	2052.37	2051.25	2052.37
	2051.70	2050.79	2051.70
	2051.30	2050.33	2051.30
	2050.81	2049.96	2050.81
	2050.36	2049.50	2050.36

PERFIL
ESC. 1/400

HOB CONSULTORES S.A.
ING. WILMAN RONI VENEROS GUTIERREZ
ESP. HIDROLOGIA E INGENIERIA
CIP N° 47214

HOB CONSULTORES S.A.
ING. CESAR EDISON GUAYARA MURPARTIDA
ESP. INGENIERIA CIVIL
CIP N° 54836

Ministerio de Transportes y Comunicaciones
Provias Nacional

HOB CONSULTORES S.A.
CALLE AGUADA BLANCA N° 102 - LIMA 33 - PERU
TELEFONO 715-8111 FAX: 715-8324
Email: hob@hobperu.com

Jeft Estudio: ING. CESAR GUEVARA M.
Especialista: RONI VENEROS G.
Revisó: M. CHAPLOQUE
Proceso y Ploteo: M. CHAPLOQUE

REVISIONES	
N°	FECHA

ESTUDIO DEFINITIVO PARA EL MEJORAMIENTO DE LA CARRETERA: SAN MARCOS-CAJABAMBA-SAUSACOCHA
TRAMO: SAN MARCOS-CAJABAMBA
CONTRATO N° 008-2011-MTC/20

REUBICACION DE CANAL TRAPEZ. TIPO I S/REVESTIR
KM 32+560 - KM 32+828

FECHA: MAYO 2012
ESCALA FORMATO A1: ESCALA FORMATO A3: 2 VECES LO INDICADO
008-11-CA-09A