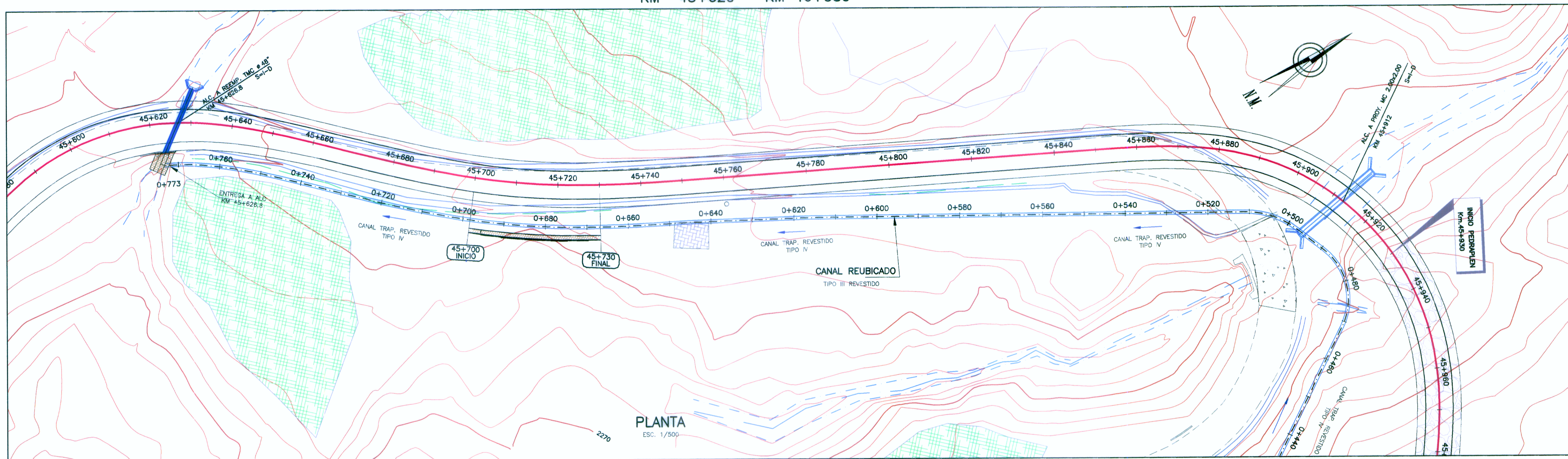
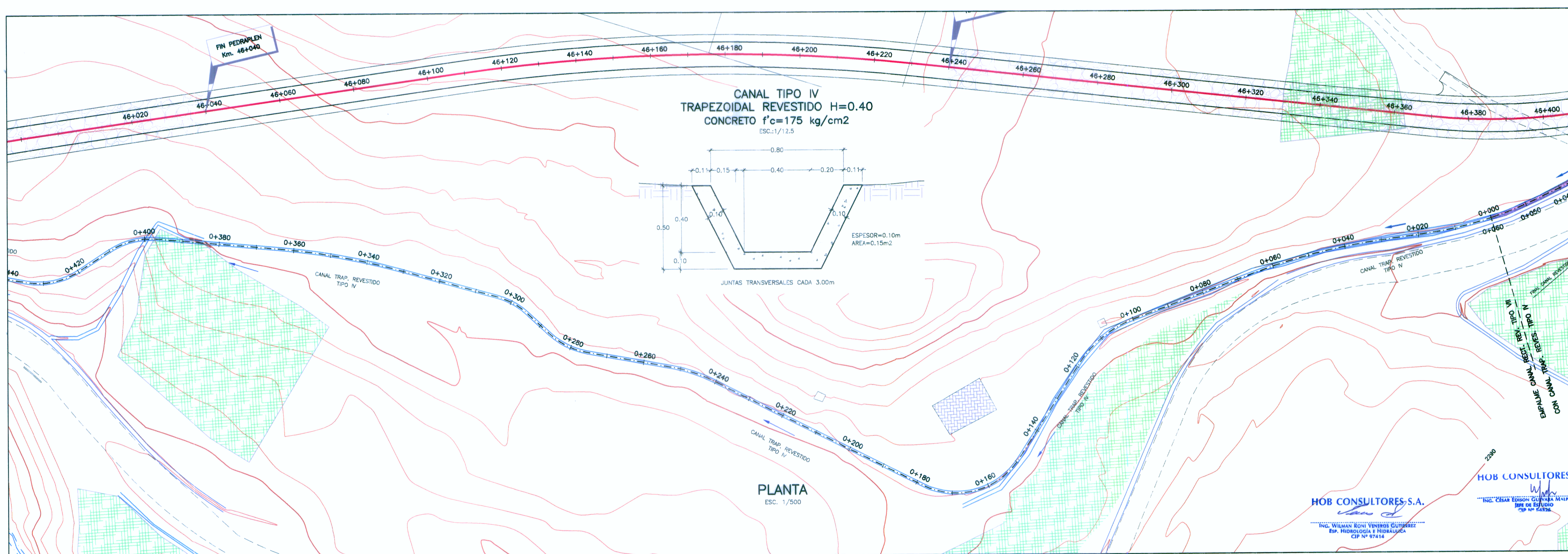


REUBICACION CANAL
CANAL TRAPEZOIDAL REVESTIDO
KM 45+620 - KM 46+380



PLANTA
ESC. 1/500



PLANTA
ESC. 1/500

HOB CONSULTORES S.A.
ING. WILMAN RONI VENEROS GUTIERREZ
Esp. Hidrología e Hidráulica
CIP Nº 97414

REVISIONES		
N°	FECHA	DESCRIPCION