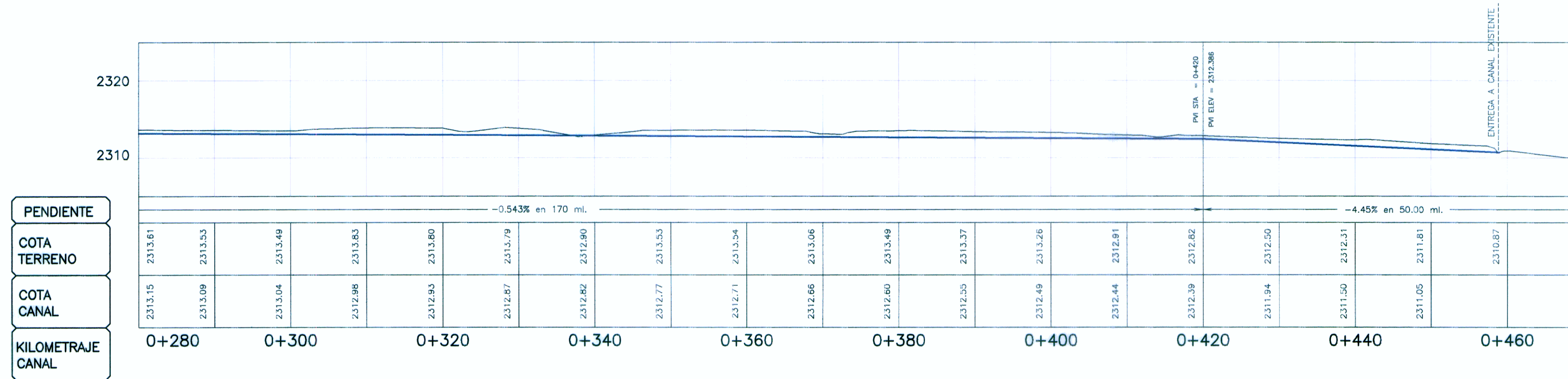


PERFIL
ESC. 1/400



PERFIL
ESC. 1/400

HOB CONSULTORES S.A.

ING. WILMAN RONI VENEROS GUTIERREZ
Esp. Hidrología e Hidráulica
CIP N° 97414

HOB CONSULTORES S.A.

ING. CESAR EDUARDO GUERRA MALPASTRO
Jefe de Estudio
CIP N° 94238

| REVISIONES | |
|------------|-------|
| N° | FECHA |
| | |
| | |
| | |
| | |