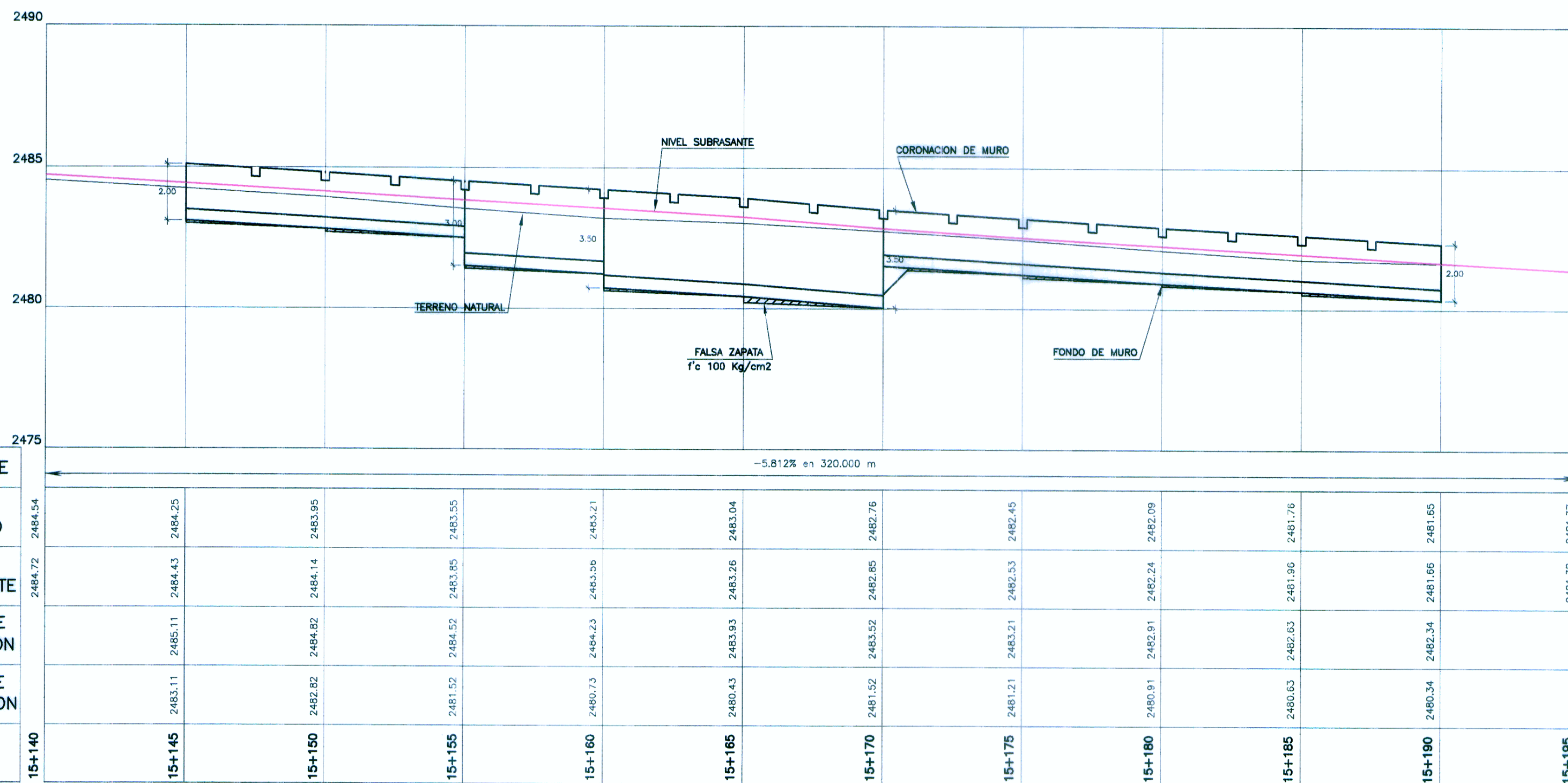


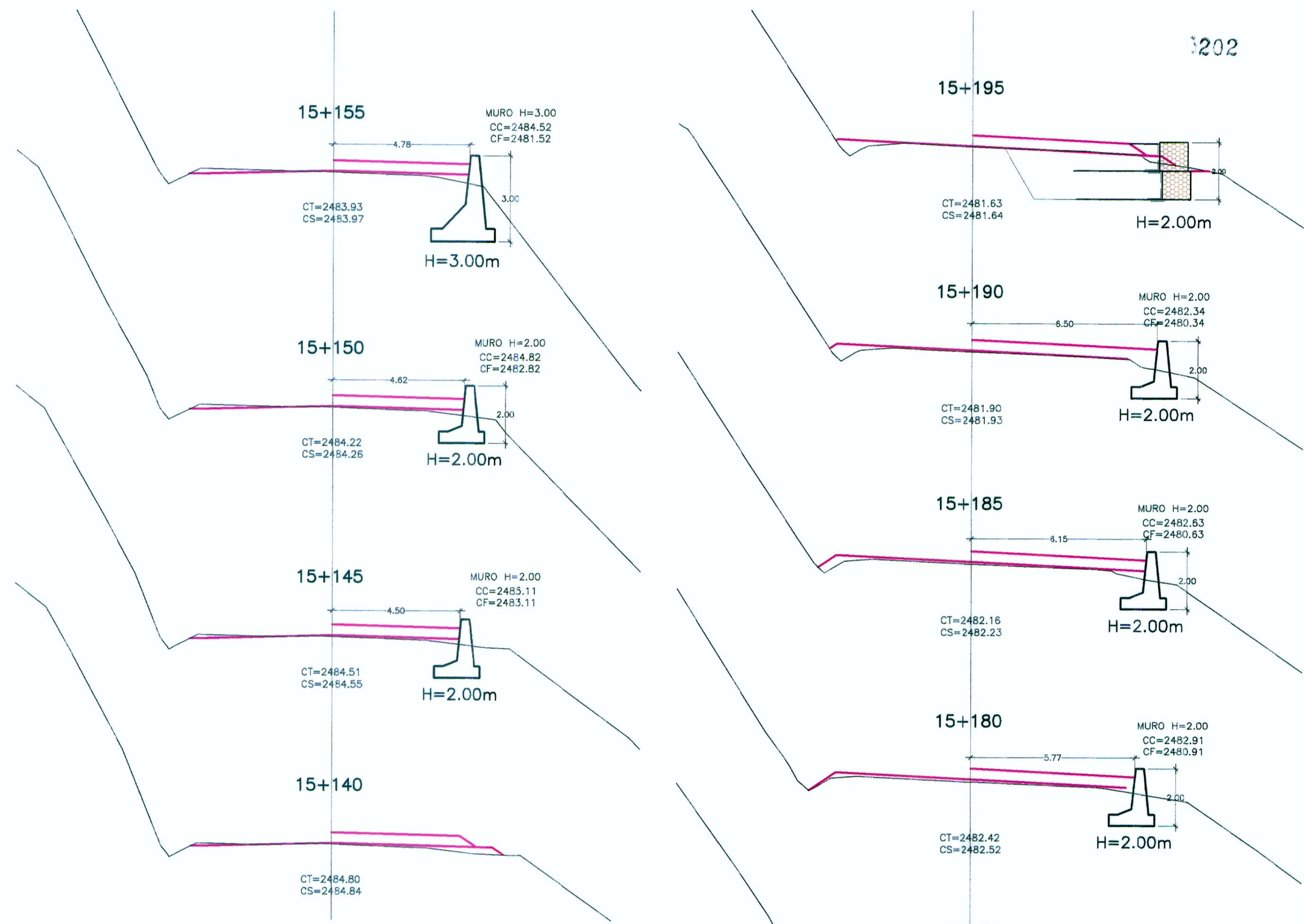
PLANTA
ESC. : 1/125



PERFIL LONGITUDINAL

ESC. : H=1/125
V=1/125

PENDIENTE	-5.812% en 320.000 m														
COTA TERRENO	2484.72	2484.54	2484.25	2484.35	2483.55	2483.21	2483.04	2482.76	2482.45	2482.09	2481.76	2481.65	2481.37		
COTA SUBRASANTE	2484.72	2484.43	2484.14	2483.95	2483.85	2483.56	2483.26	2482.95	2482.53	2482.24	2481.96	2481.66	2481.38		
COTA DE CORONACION	2483.11	2483.11	2482.82	2482.82	2482.52	2482.23	2481.93	2481.52	2481.21	2480.91	2480.63	2480.34	2480.04		
COTA DE CIMENTACION	2483.11	2482.82	2482.82	2482.52	2482.23	2481.93	2481.52	2481.21	2480.91	2480.63	2480.34	2480.04	2479.74		



HOB CONSULTORES S.A.
ING. JAVIER FRANCO / INGE. JORGE CABALLA
ENGENIEROS EN INGENIERIA CIVIL Y OBRAS DE ARTE
CIP N° 93359

SECCIONES TRANSVERSALES
ESC. : 1/125

LEYENDA	CT= COTA TERRENO
	CS= COTA SUBRASANTE
	CC= COTA CORONACION MURO
	CF= COTA FONDO MURO

PERU Ministerio de Transportes y Comunicaciones
Provias Nacional

HOB CONSULTORES S.A.
 CALLE AJUADA BLANCA N° 102 - LIMA 33 - PERU
 TELEFONO: 715-8111 FAX: 715-8324
 Email: hob@hobperu.com

Jefe Estudio: **ING. CESAR GUEVARA M.**
 Especialista: **ING. JAVIER FRANCO**
 Revisor: **ING. JORGE CABALLA**
 Proceso y Ploteo: **M. SALAS**

REVISIONES	
N°	FECHA

ESTUDIO DEFINITIVO PARA EL MEJORAMIENTO DE LA CARRETERA: SAN MARCOS-CAJABAMBA-SAUSACOA
TRAMO: SAN MARCOS-CAJABAMBA
 CONTRATO N° 008-2011-MTC/20

MURO DE CONCRETO CICLOPEO
KM 15+145 - KM 15+190

FECHA: **MAYO 2012**
 ESCALA FORMATO A1: INDICADAS
 ESCALA FORMATO A3: INDICADAS
008-11-MCC-08