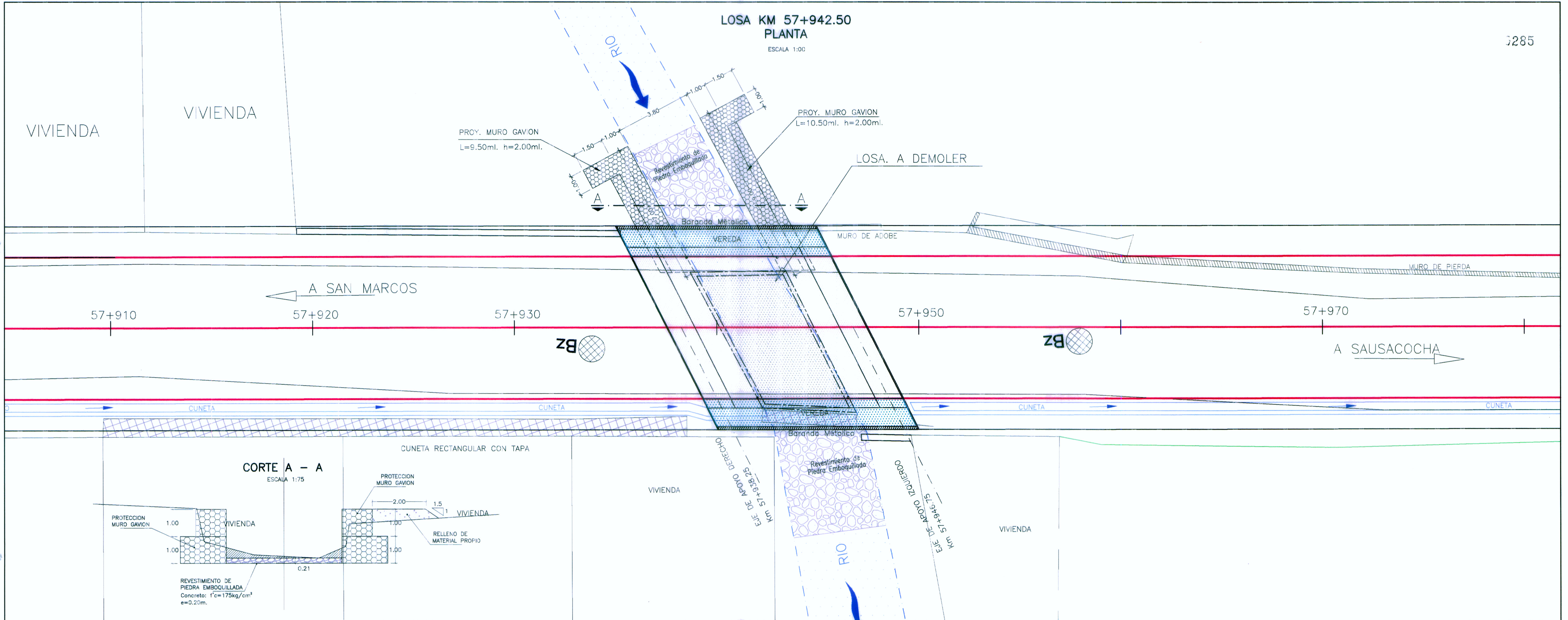


LOSA KM 57+942.50
PLANTA

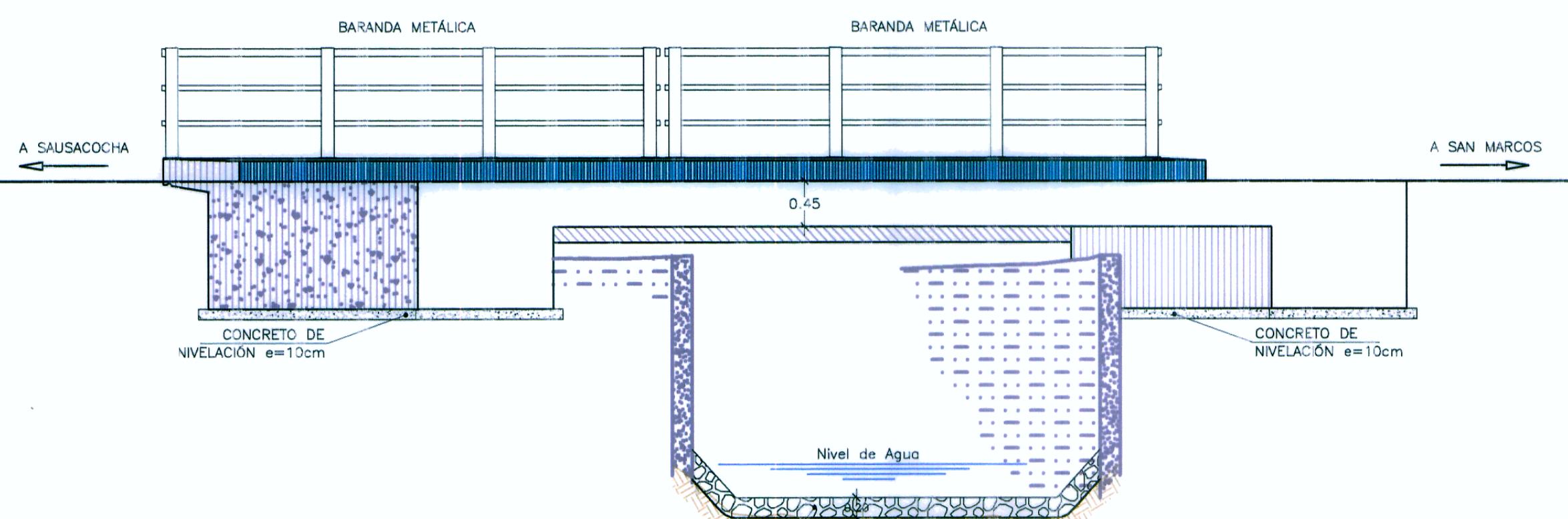
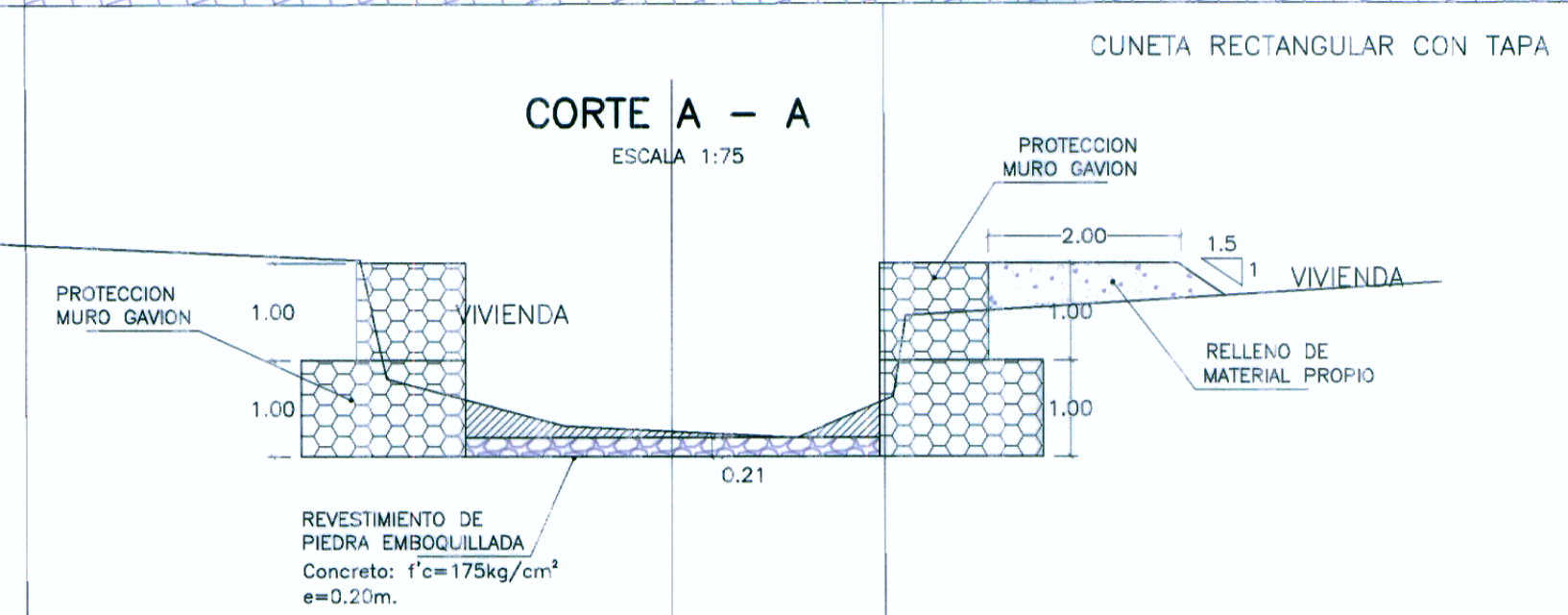
ESCALA 1:00

5285



CORTE A - A

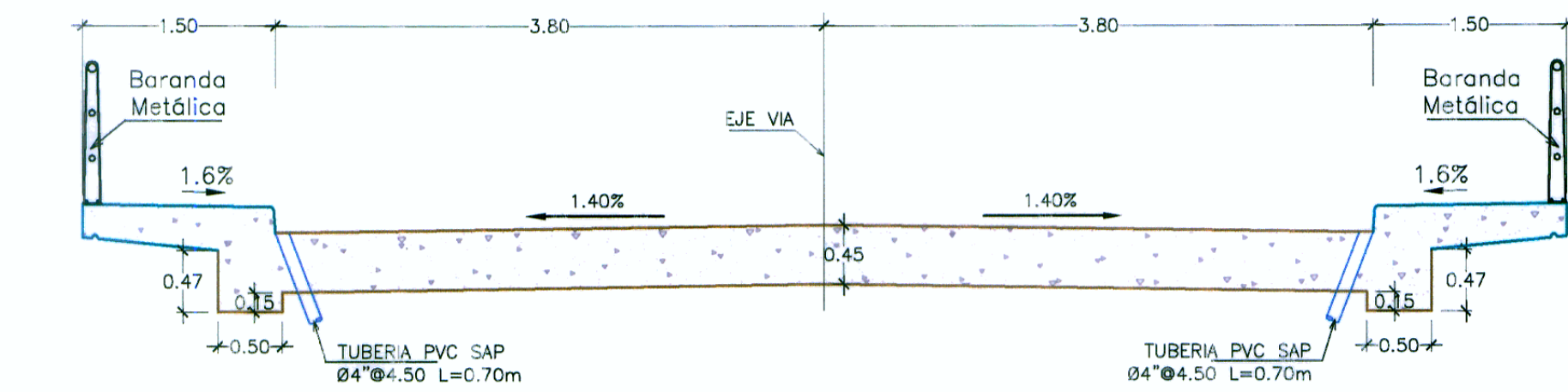
ESCALA 1:75



PERFIL LONGITUDINAL

ESCALA 1:50

GENERALIDADES	
ESTRUCTURA LOSA	LOSA Km 57+942.50
TRAMO	SAN MARCOS - CAJABAMBA
KM	57+942.50
SISTEMA ESTRUCTURAL:	
SUPERESTRUCTURA	LOSA DE CONCRETO ARMADO
VIGA DE CIMENTACION	CONCRETO ARMADO
LUZ DE LA LOSA	8.50 m.
NUMERO DE TRAMOS	01
NUMERO DE VIAS	02
ANCHO DE VIA	7.60 m
ALINEAMIENTO	ESVIADO 4°63.1'
UBICACION:	
REGION	CAJAMARCA
PROVINCIA	CAJABAMBA



SECCIÓN TRANSVERSAL

ESCALA 1:50

HOB CONSULTORES S.A.
ING. JAVIER FROSCHELO TAJE CABRERA
Esp. ESTEREOGRAFIA Y OBRAS DE ARTE
CIP N° 52350

HOB CONSULTORES S.A.
ING. LUIS EDISON GONZALEZ MATEPARTIDA
Ingeniero de Estudios
CIP N° 65527

REVISIONES	
N°	FECHA