

N° var (1/8")	DIAMETRO INTERIOR cm	GANCHO 180 cm	GANCHO 90 cm
3	5.6	6.25	11.30
4	7.5	6.25	15.00
5	9.4	6.25	18.80
6	11.3	7.50	22.50
8	15.0	10.00	30.00

LONGITUD DE ANCLAJE MINIMO (m)

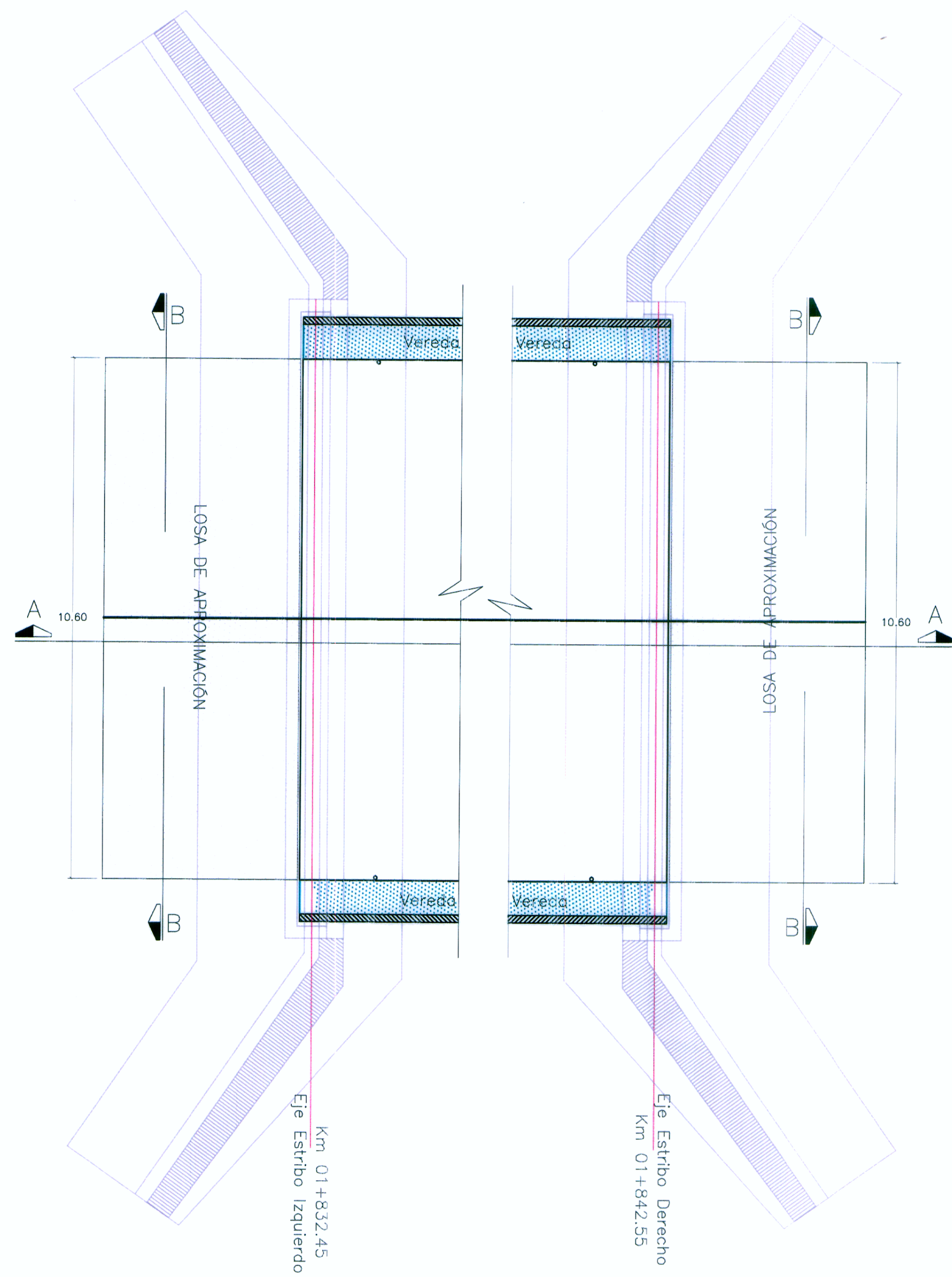
N° var (1/8")	f'c=210 Kg/cm2	f'c=280 Kg/cm2
3	22.00	19.00
4	29.00	26.00
5	37.00	32.00
6	44.00	38.00
8	59.00	51.00

LONGITUD DE EMPALME MIN(m)

N° var (1/8")	f'c=210 Kg/cm2	f'c=280 Kg/cm2
3	29.00	25.00
4	38.00	34.00
5	48.00	42.00
6	57.00	49.00
8	77.00	66.00

NOTA:
LAS PRESENTES ESPECIFICACIONES SE COMPLEMENTAN CON LAS INDICADAS EN EL EXP. T...

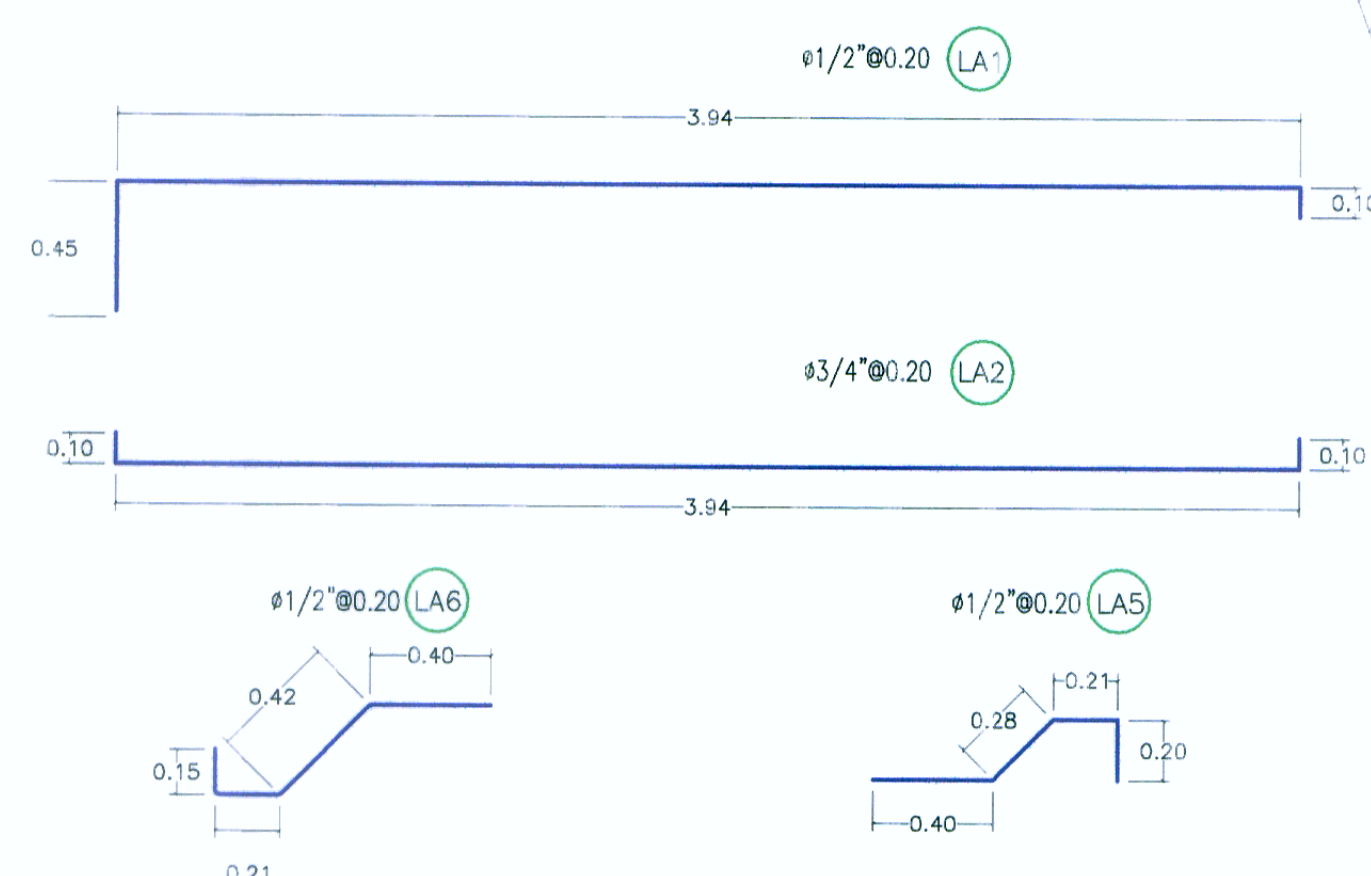
ESPECIFICACIONES TECNICAS	
ESPECIFICACIONES ASHTO PARA EL DISEÑO DE PUENTES POR EL METODO LRFD CARGA VIVA DE DISEÑO: HL-93	
MATERIALES:	
ESTRUCTURA:	CEMENTO: PORTLAND TIPO I ITINTEC - 334.009 ASTM 150
f'c=280 kg/cm2 LOSA DE APROXIMACION DE CONCRETO ARMADO	AGREGADOS GRUESOS Y FINOS ITINTEC: 400.037 ACERO fy = 4200 kg/cm2 ASTM A 615 G-60 / ITINTEC 341.031
RECUBRIMIENTOS:	
SUBESTRUCTURA:	
PANTALLA:	CAPA SUPERIOR: 3.0 cm CAPA INTERIOR: 4.0 cm
ESPECIFICACIONES DE PERNOS DE ANCLAJE:	
- DOWELLS EN PARAPETO: ASTM A307	
- 5 DOWELLS DE ANCLAJE EN PARAPETO: REPARTIDOS CADA 190 cm.	
- SEPARACION ENTRE ANCLAJE Y EL BORDE DE LOSA APROXIMACION: 50cm.	



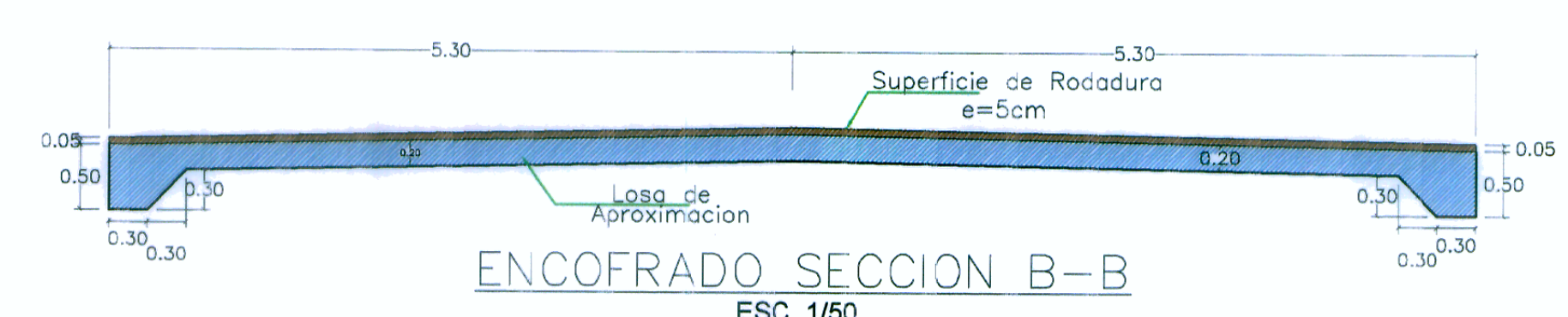
PLANTA DE LA LOSA DE APROXIMACION
ESCALA 1:75



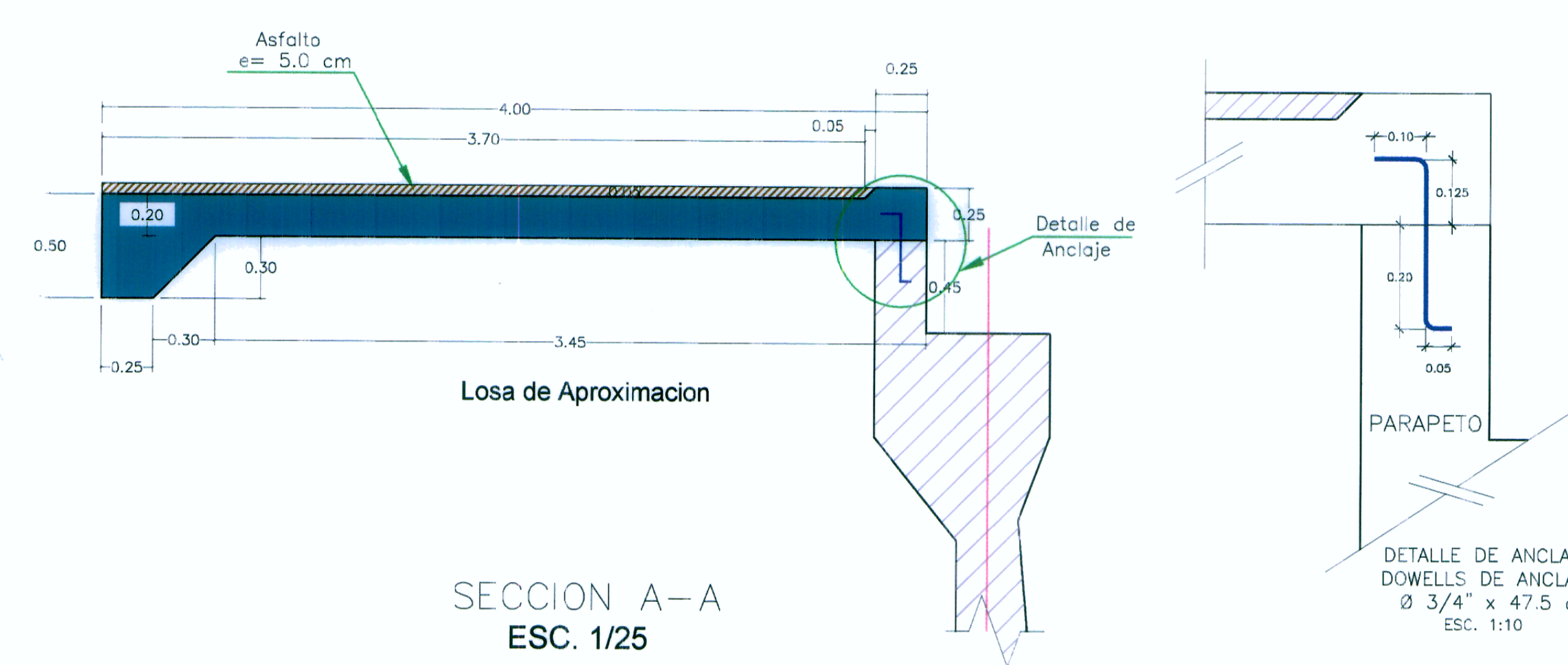
ARMADURA LOSA DE APROXIMACION
SECCION A-A



LOSA IZQUIERDO=LOSA DERECHO
ESC. 1/25

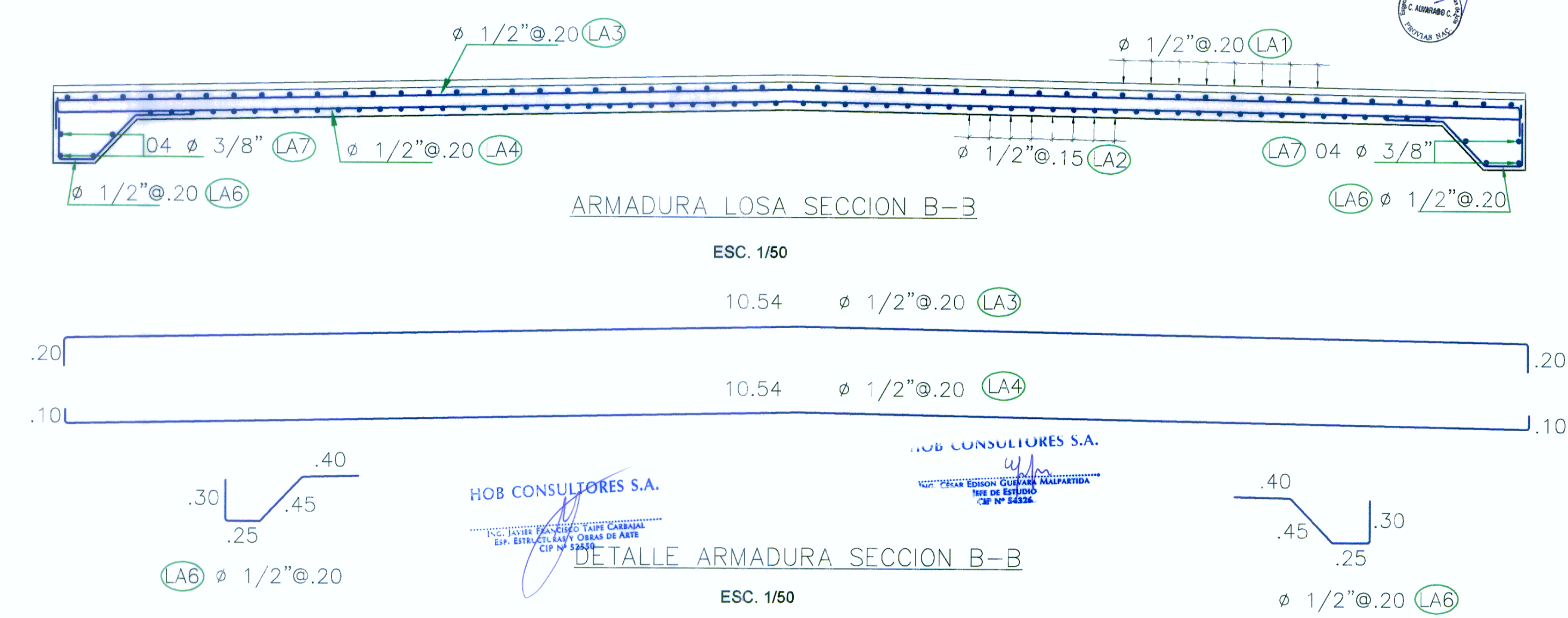


ENCOFRADO SECCION B-B
ESC. 1/50

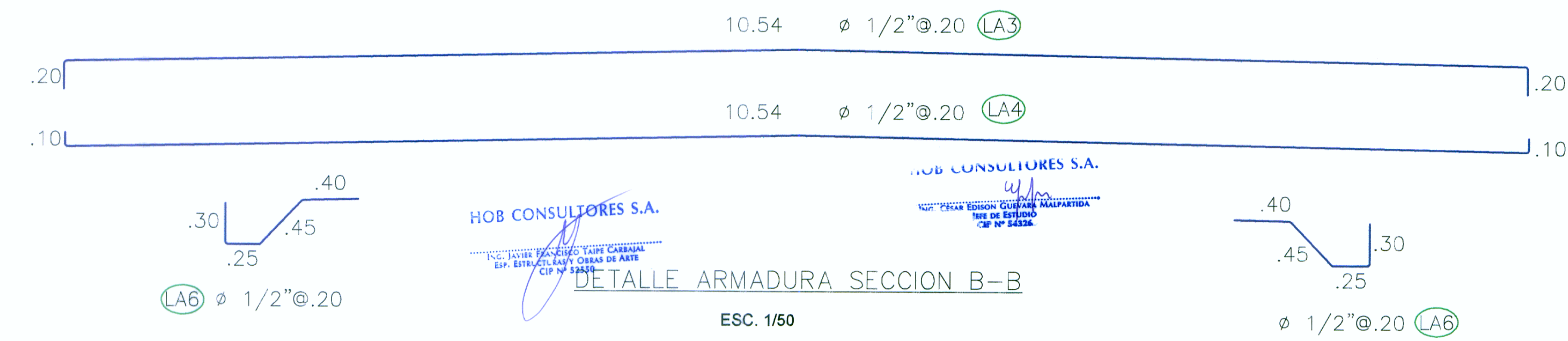


SECCION A-A
ESC. 1/25

DETALLE DE ANCLAJE
DOWELLS DE ANCLAJE
Ø 3/4" x 47.5 cm.
ESC. 1:10



ARMADURA LOSA SECCION B-B
ESC. 1/50



DETALLE ARMADURA SECCION B-B
ESC. 1/50