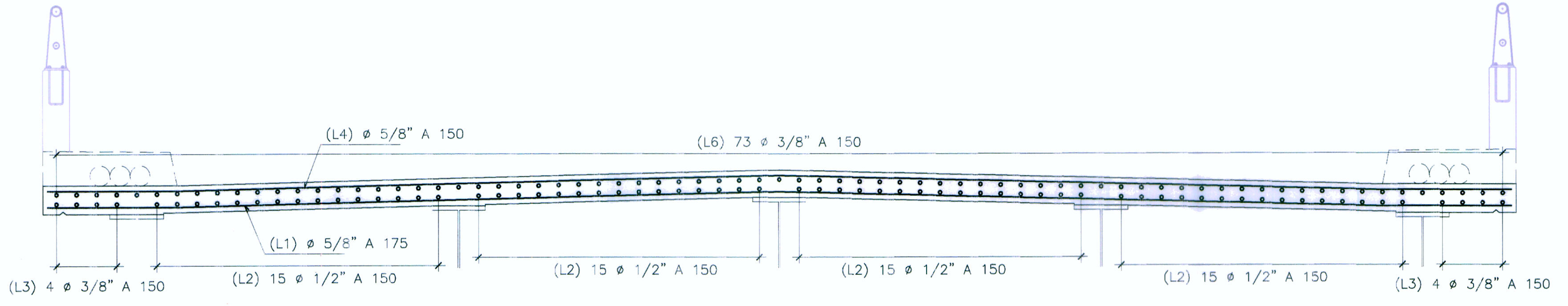
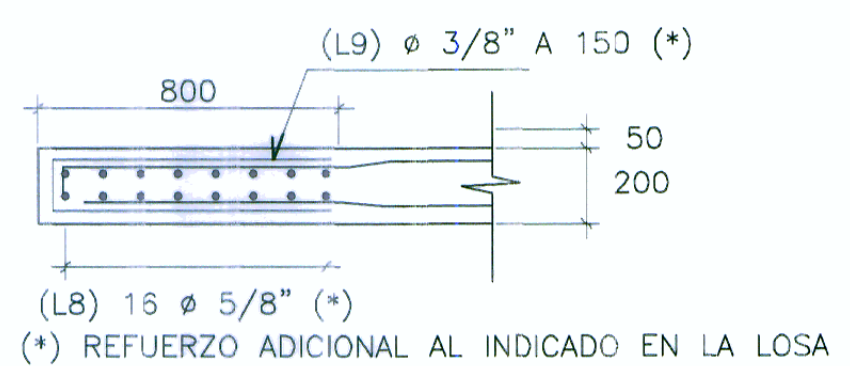


PLANTA LOSA-ARMADURA
ESCALA 1:50



ARMADURA EN SECCION TRANSVERSAL
ESCALA 1:25



REFUERZO EN EXTREMO DE LOSA
ESCALA 1:20

ESPECIFICACIONES TÉCNICAS

NORMATIVIDAD AASHTO LRFD
 CONCRETO EN BARANDAS $f'c = 210 \text{ Kg/cm}^2$
 ACERO DE REFUERZO G60 $f_y = 4200 \text{ Kg/cm}^2$

ACERO ESTRUCTURAL EN BARANDAS
 ASTM A709 GRADO 36 Ó SIMILAR $f_y = 2530 \text{ Kg/cm}^2$

SOLDADURA
 ELECTRODOS AWS E7018 (SOLDADURA DE ESTRUCTURAS METÁLICAS)

RECUBRIMIENTO
 EN LOSA : Superior : 5.0 cm
 Inferior : 2.5 cm
 EN ZAPATAS Y ESTRUCTURAS EN CONTACTO CON EL TERRENO : 5.0 cm

LONGITUDES MÍNIMAS DE ANCLAJE Y TRASLAPE, SALVO INDICACIONES ESPECÍFICAS EN LOS PLANOS

VARILLA #	φ PULG	ANCLAJE(cm)	TRASLAPE(cm)	GANCHOS(cm)
3	3/8"	40.0	50.0	15.0
4	1/2"	45.0	70.0	15.0
5	5/8"	60.0	90.0	20.0
6	3/4"	75.0	120.0	25.0
8	1"	130.0	180.0	30.0
11	1 3/8"	160.0	340.0	40.0

HOB CONSULTORES S.A.
 Ing. ARBELY HUACAYAN
 Exp. ESTRUCTURAS METÁLICAS
 CIP N° 84328