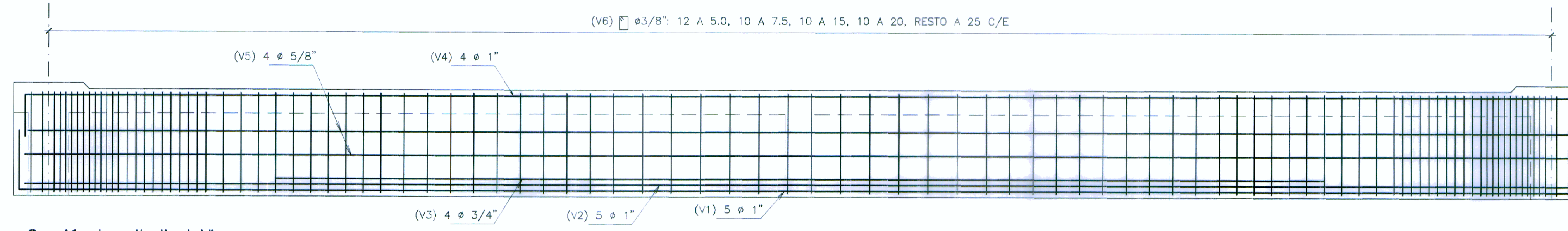


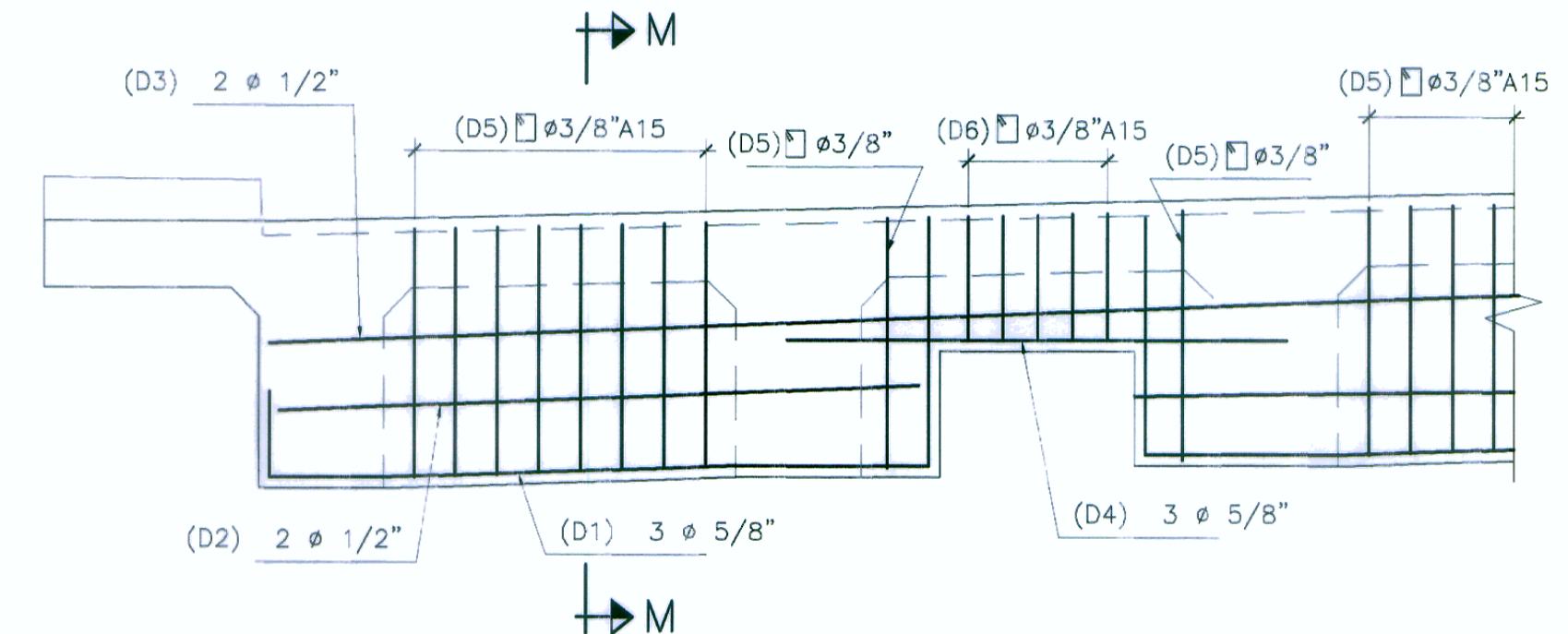
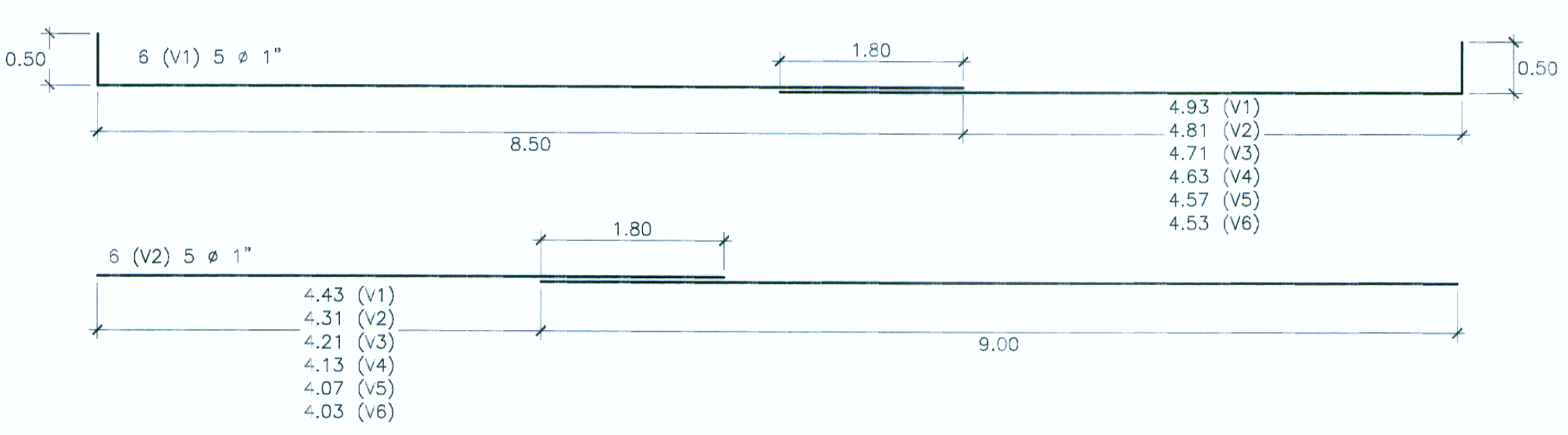
Armadura Viga Longitudinal

ESCALA 1:20



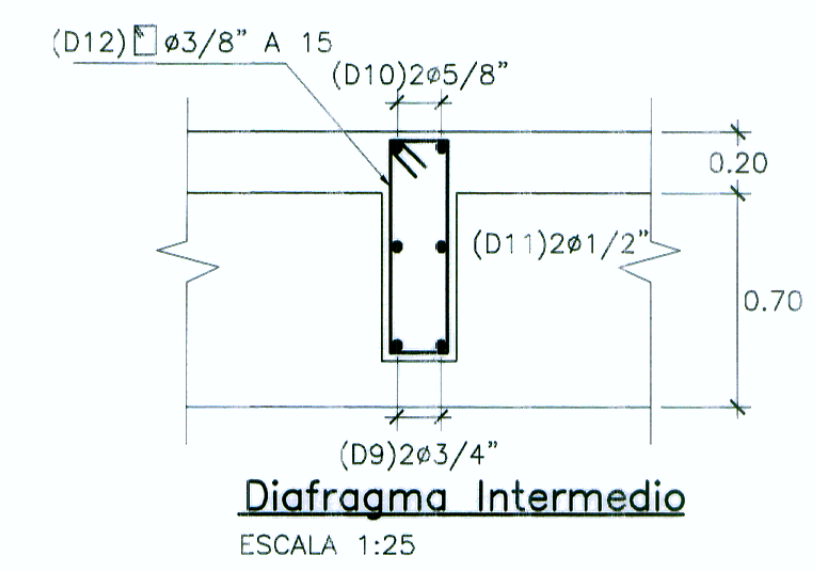
Sección Longitudinal Viga

ESCALA 1:25



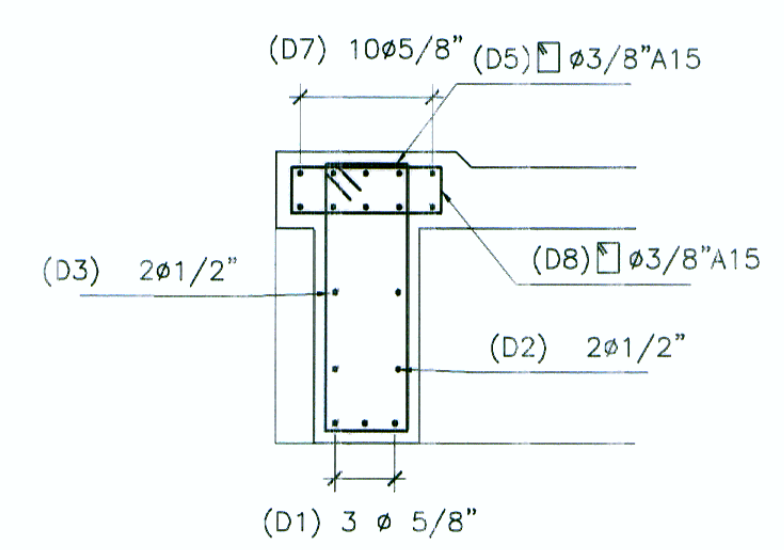
Armadura en Diafragma de Apoyo

ESCALA 1:25



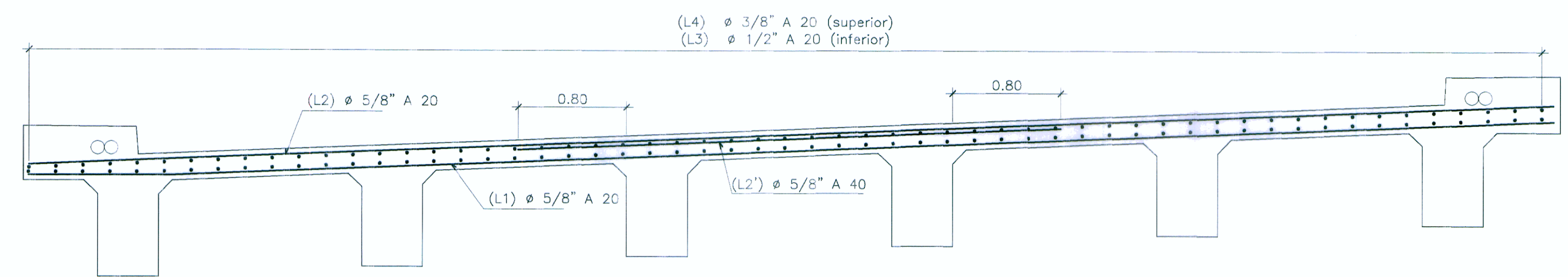
Diafragma Intermedio

ESCALA 1:25



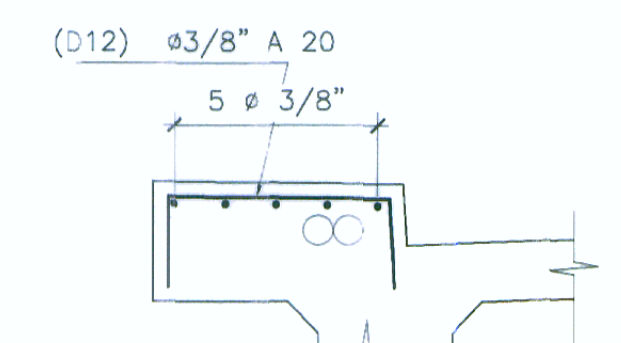
Sección M-M

ESCALA 1:25



Armadura Losa

ESCALA 1:25



Armadura en vereda

ESCALA 1:25

NORMATIVIDAD AASHTO LFRD

CONCRETO DE NIVELACIÓN (SOLADO) ———— $f'c = 140 \text{ Kg/cm}^2$
 CONCRETO EN CARGADERO ———— $f'c = 210 \text{ Kg/cm}^2$
 CONCRETO EN LOSA DE TRANSICIÓN ———— $f'c = 280 \text{ Kg/cm}^2$
 CONCRETO EN VIGAS Y TABLERO ———— $f'c = 280 \text{ Kg/cm}^2$
 ACERO DE REFUERZO EN VIGAS (ASTM A706) — $f_y = 4200 \text{ Kg/cm}^2$
 ACERO DE REFUERZO EN RESTO (ASTM A615) — $f_y = 4200 \text{ Kg/cm}^2$

RECUBRIMIENTO

EN LOSA : Superior : 5.0 cm
 Inferior : 2.5 cm
 EN VIGAS : 4.0 cm
 EN ZAPATAS Y ESTRUCTURAS EN CONTACTO CON EL TERRENO : 5.0 cm

LONGITUDES MÍNIMAS DE ANCLAJE Y SOLAPE, SALVO INDICACIONES ESPECÍFICAS EN LOS PLANOS

# PULG	ANCLAJE(cm)	TRASLAPE(cm)	GANCHOS(cm)
3/8"	40.0	50.0	15.0
1/2"	45.0	70.0	15.0
5/8"	60.0	90.0	20.0
3/4"	75.0	120.0	30.0
1"	130.0	180.0	35.0