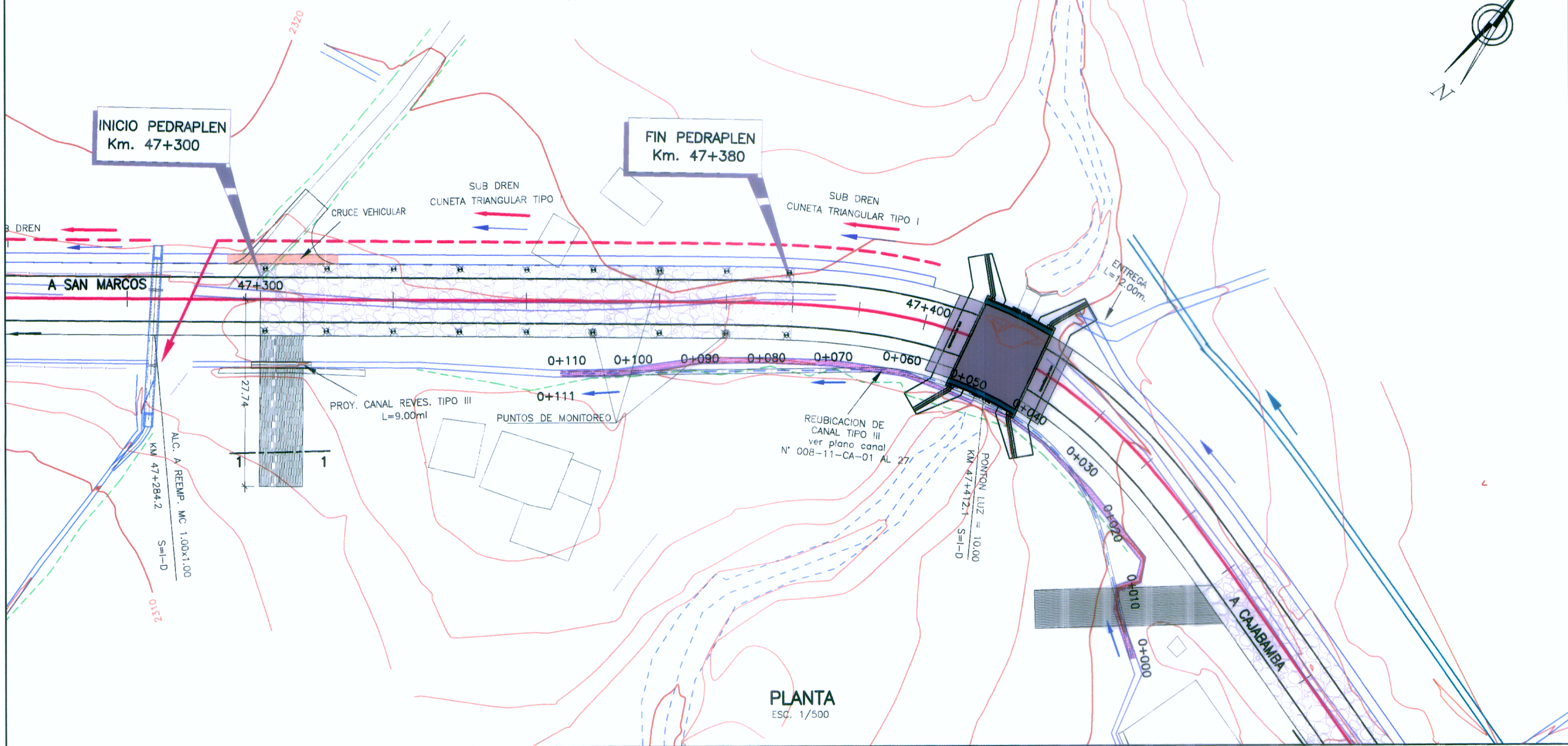
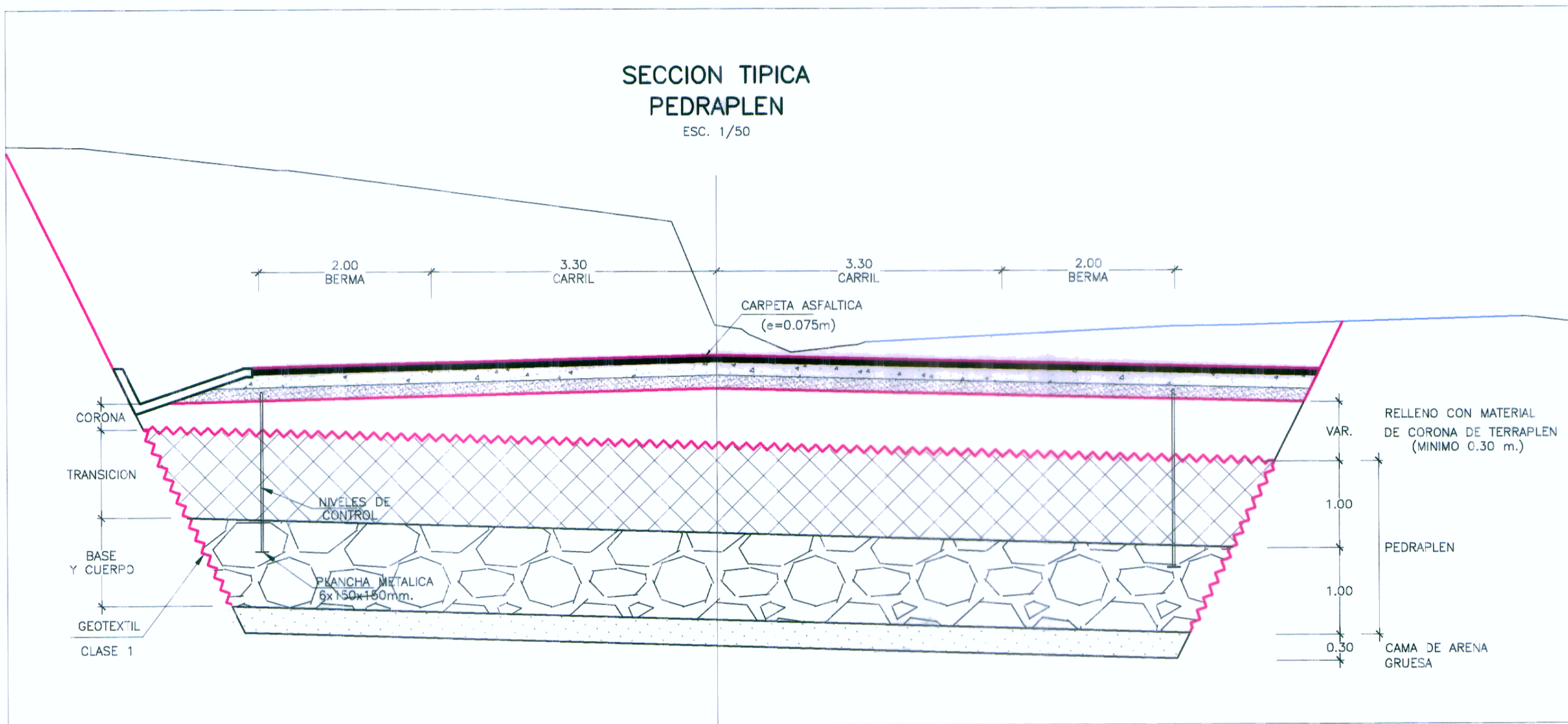


SECTORES CRITICOS
KM 47+300 - KM 47+380



SECCION TIPICA
PEDRAPLEN
Esc. 1/50

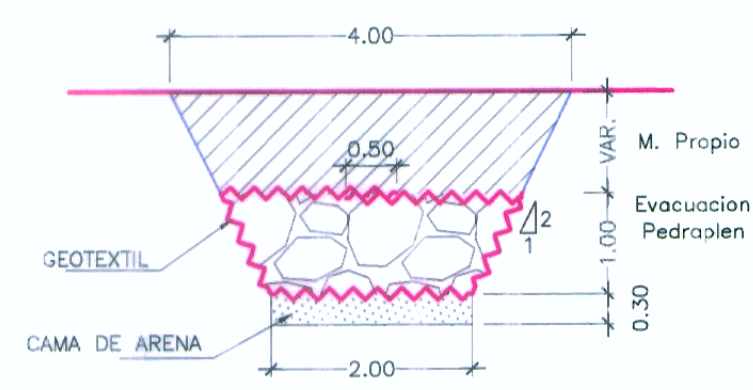


LEYENDA:
 ○ NIVELES DE CONTROL, A COLOCAR A NIVEL DE PEDRAPLEN Y A NIVEL DE SUBRASANTE
 ● 10m Y MINIMO SEIS POR SECTOR.

MONITOREO

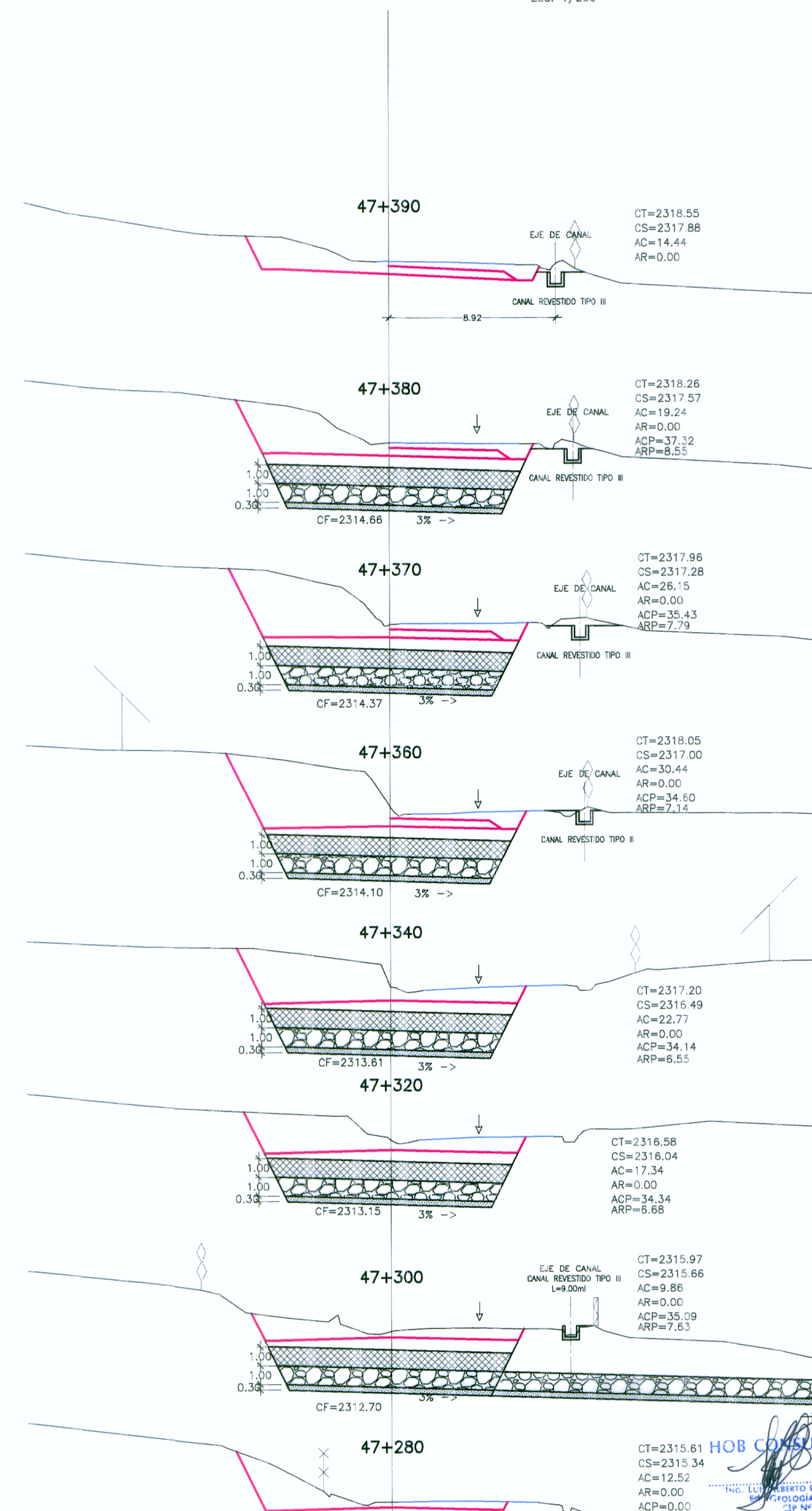
Etap 1: Pedraplen
Control: 1 vez por semana, hasta conseguir el asentamiento admisible.

Etap 2: Corona
Control: 1 vez por mes, durante seis meses.



SECCION DRENES
SECCION 1-1
Esc.: 1/75

SECCIONES TRANSVERSALES
Esc. 1/200



HOB CONSULTORES S.A.
 ING. WILMAN RONI VENEZOS GUTIERREZ
 Esp. HIDROLOGIA e HIDRAULICA
 CIP N° 54261

HOB CONSULTORES S.A.
 ING. WILMAN RONI VENEZOS GUTIERREZ
 Esp. HIDROLOGIA e HIDRAULICA
 CIP N° 54261

HOB CONSULTORES S.A.
 ING. WILMAN RONI VENEZOS GUTIERREZ
 Esp. HIDROLOGIA e HIDRAULICA
 CIP N° 54261

LEYENDA
 CT= COTA TERRENO
 CS= COTA SUBRASANTE
 AC= AREA DE CORTE
 AR= AREA DE RELLEN
 ACP=AREA DE CORTE EN PEDRAPLEN
 ARP=AREA DE RELLEN EN PEDRAPLEN

ESPECIFICACIONES TECNICAS

PEDRAPLEN: El material para el Pedraplen estará constituido por elementos duros y durables, variables en tamaños que están dentro del huso granulométrico de piedra.

GRANULOMETRIA	% PASA
75mm	100
50mm	90
25mm	45
15mm	35

TRANSICION: El material para la Transición estará constituido por elementos duros y durables, variables en tamaños entre 2" y 6".

CORONA: El material tendrá las mismas dimensiones y características establecidas para la corona de terraplenes.

GEOTEXTIL: El Geotextil será de Clase 1 y cumplirá con lo establecido en la Especificación Técnica 650 GEOTEXTILES

- Se recomienda la construcción de pedraplenes hasta el nivel por debajo de la corona, al inicio de obra, a fin de que estos puedan estar expuestos al tráfico pesado y se monitoreen los asentamientos que puedan producirse.
- A medida que se vaya asentando el pedraplen se irá agregando material de transición, con la finalidad de mantener el nivel original.
- Una vez que no se detecten asentamientos > 2cm en 3 meses de observación se procederá a colocar el geotextil y el material de corona hasta el nivel de subrasante y se expondrá al tráfico pesado continuando con los monitoreos de asentamientos.
- Si después de un tiempo mínimo de seis meses se observa que los asentamientos son menores a 7mm, se procederá a la colocación de la estructura de pavimento en su totalidad. En caso contrario se colocará una carpeta asfáltica de 1", incrementando el espesor de base granular para alcanzar el nivel de rasante proyectado.

PROCEDENCIA DEL MATERIAL:
 -CHOLOQUE
 -PONTI

PERU Ministerio de Transportes y Comunicaciones Provias Nacional

HOB CONSULTORES S.A.
 CALLE AGUADA BLANCA N° 102 - LIMA 33 - PERU
 TELEFONO: 2721071/2720382 FAX: 2721378
 Email: hob@hobperu.com

Jefe Estudio: Ing. CESAR GUEVARA
 Especialista: Ing. Roni Venezos Gutiérrez
 Revisión:
 Proceso y Pícteo: MICHIFLOQUE

REVISIONES

N°	FECHA	DESCRIPCION

ESTUDIO DEFINITIVO PARA EL MEJORAMIENTO DE LA CARRETERA: SAN MARCOS-CAJABAMBA-SAUSACOCCHA
 TRAMO: SAN MARCOS-CAJABAMBA
 CONTRATO N° 008-2011-MTC/20

ASENTAMIENTO PLATAFORMA
 KM 47+300 - KM 47+380

FECHA: MAYO 2012
 ESCALA FORMATO A1: 1/500 ESCALA FORMATO A3: 1/1000
 008-11-SC-14