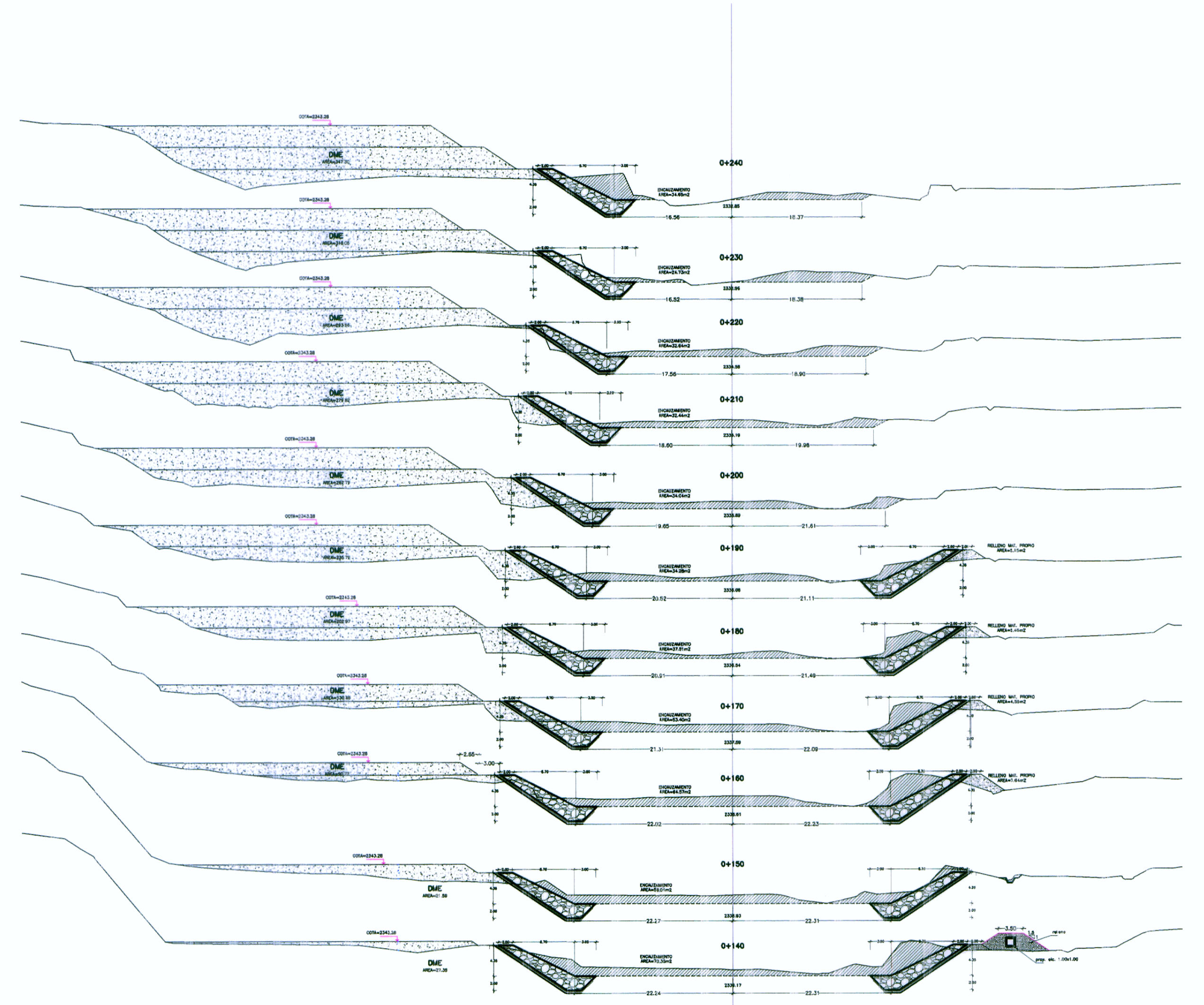
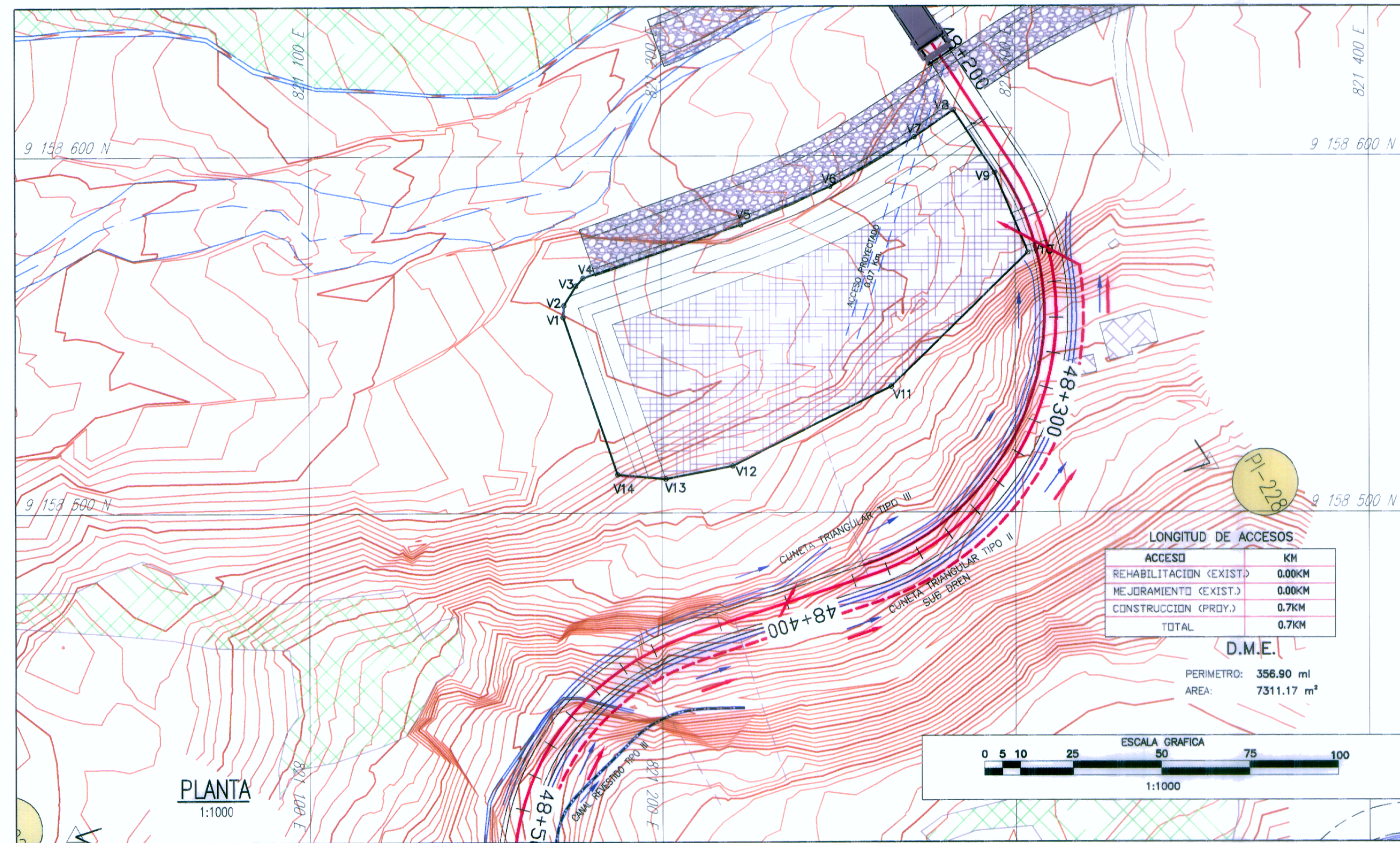


DEPOSITO DE MATERIAL EXCEDENTE
D.M.E. "Km 48+200"
LADO DER.

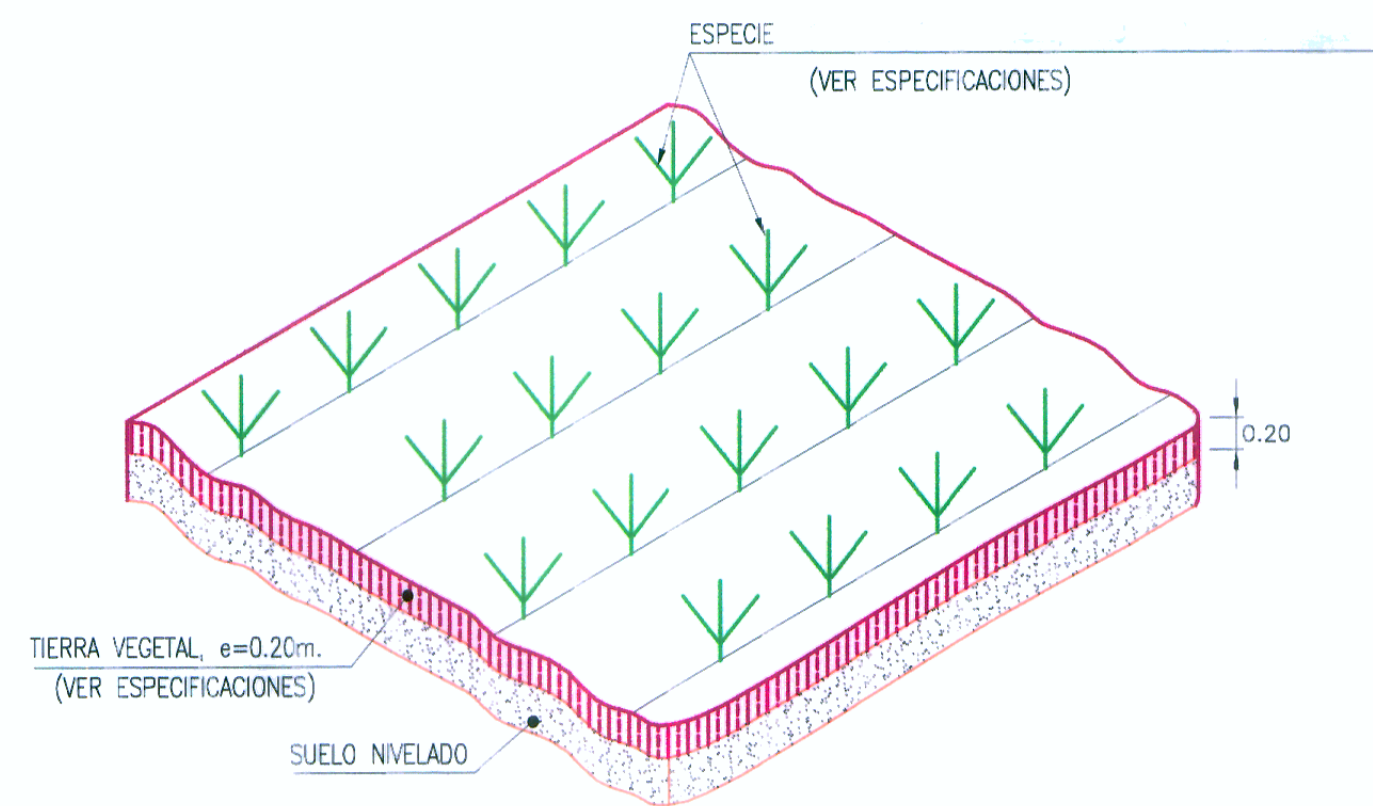
SECCIONES TRANSVERSALES
ESC. 1/500

1404



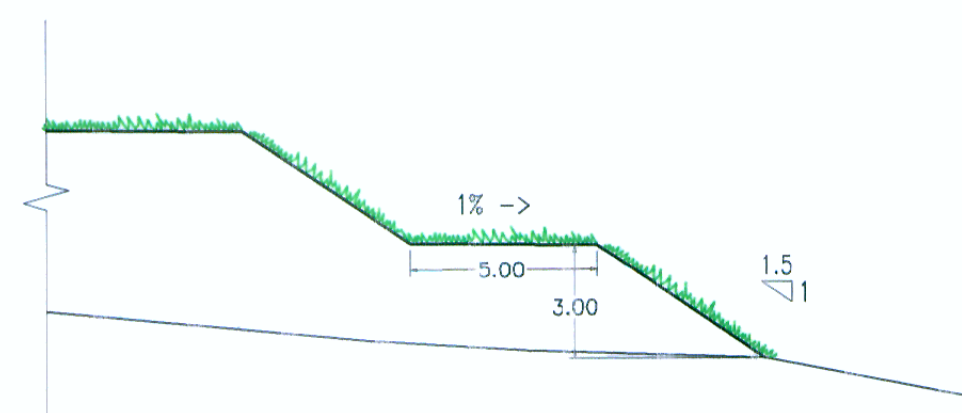
CUADRO DE COORDENADAS

PUNTO	NORTE	ESTE
1	9158554.76	821172.17
2	9158558.07	821172.39
3	9158563.58	821175.82
4	9158565.75	821177.85
5	9158580.67	821222.42
6	9158591.32	821247.78
7	9158605.14	821271.56
8	9158612.54	821282.59
9	9158595.12	821294.18
10	9158572.76	821303.54
11	9158535.11	821264.88
12	9158512.96	821220.04
13	9158509.42	821201.09
14	9158510.64	821187.44



DETALLE DE REVEGETACION
1:12

CALCULO DE CAPACIDAD		
PROGRESIVAS	AREA m ²	VOLUMEN m ³
0+140	27.35	
0+150	21.56	244.55
0+160	90.77	561.65
0+170	130.46	1106.15
0+180	202.97	1667.15
0+190	235.72	2193.45
0+200	262.79	2492.55
0+210	279.82	2713.05
0+220	293.56	2866.90
0+230	316.05	3048.05
0+240	347.30	3316.75
TOTAL	20210.25	



SECCION TIPICA DE BANQUETA
1:200

HOB CONSULTORES S.A.
ING. CESAR GUEVARA M.
JEFE DE SERVICIO
CIP N° 64187

HOB CONSULTORES S.A.
ING. FERNANDO MANUEL VALDIVIA VARGAS
ESP. IMPACTO AMBIENTAL
CIP N° 64187

LEYENDA	
PLANTA :	
—	EJE PROYECTADO
—	CARRETERA EXISTENTE
~	CURVA MAYOR
~	CURVA MENOR
■	CASA
MATERIAL EXCEDENTE :	
○	VERTICE DE POLIGONAL
■	AREA DE BOTADERO

REVISIONES

N°	FECHA	DESCRIPCION