

ALCANTARILLA TIPO MC 0.60x0.60m PROYECTADA 0+400

CE = 2290.48
CSA = 2290.74
CAB. ENT. = CAJA RECEPTORA
CAB. SAL. = CABEZAL RECTO
S% = 1.00%
LONG.(MC) = 11.70m.

ALCANTARILLA TIPO MC 1.00x1.00 REEMPLAZAR ESVAJE 93° 1+058.30

CE = 2315.08
CSA = 2314.63
CAB. ENT. = CAJA RECEPTORA
CAB. SAL. = CABEZAL NORMAL
S% = 3.00%
LONG.(MC) = 13.70m.

ALCANTARILLA TIPO MC 1.00x1.00 PROYECTADA 0+342.50

CE = 2288.27
CSA = 2287.94
CAB. ENT. = CABEZAL NORMAL
CAB. SAL. = CABEZAL NORMAL
S% = 2.00%
LONG.(MC) = 13.30m.

ALCANTARILLA TIPO MC 1.00x1.00 REEMPLAZAR ESVAJE 103° 1+017.40

CE = 2313.74
CSA = 2313.34
CAB. ENT. = CAJA RECEPTORA
CAB. SAL. = CABEZAL NORMAL
S% = 3.00%
LONG.(MC) = 11.80m.

ALCANTARILLA TIPO MC 0.60x0.60 REEMPLAZAR ESVAJE 88° 0+210

CE = 2283.56
CSA = 2283.27
CAB. ENT. = CAJA RECEPTORA
CAB. SAL. = CABEZAL NORMAL
S% = 2.00%
LONG.(MC) = 13.38m.

ALCANTARILLA TIPO MC 1.00x1.00 REEMPLAZAR ESVAJE 66° 0+979

CE = 2312.35
CSA = 2311.83
CAB. ENT. = CAJA RECEPTORA
CAB. SAL. = CABEZAL NORMAL
S% = 3.00%
LONG.(MC) = 15.70m.

ALCANTARILLA TIPO MC 1.00x1.00 REEMPLAZAR 0+175.00

CE = 2281.54
CSA = 2281.41
CAB. ENT. = CAJA RECEPTORA
CAB. SAL. = CABEZAL NORMAL
S% = 1.00%
LONG.(MC) = 11.80m.

ALCANTARILLA TIPO MC 1.00x1.00 REEMPLAZAR 0+778

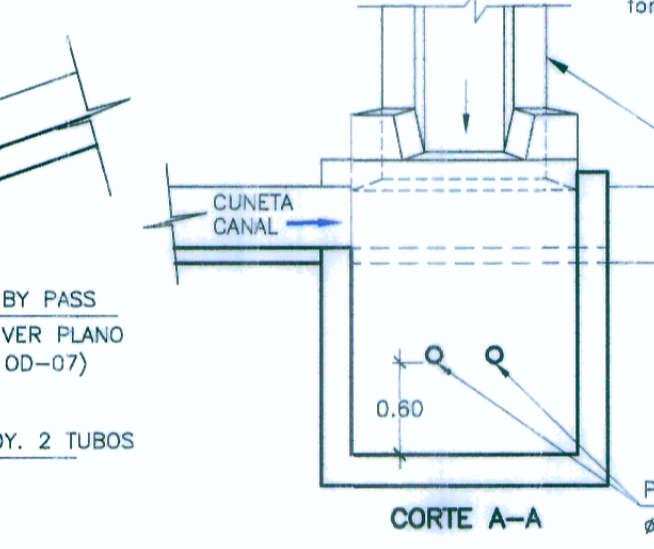
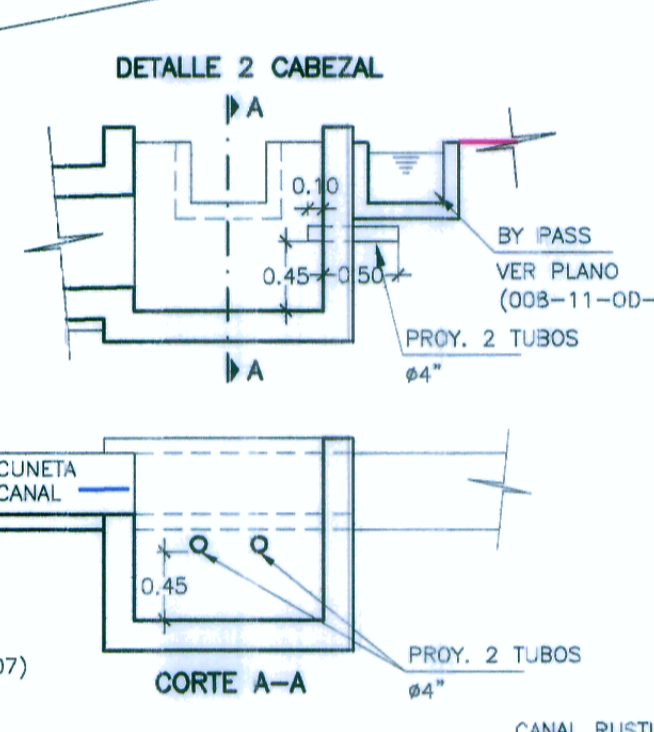
CE = 2304.56
CSA = 2304.40
CAB. ENT. = CABEZAL RECTO
CAB. SAL. = CAJA RECEPTORA
S% = 1.00%
LONG.(MC) = 15.60m.

ALCANTARILLA TIPO MC 0.60x0.60m PROYECTADA 0+100

CE = 2279.68
CSA = 2279.56
CAB. ENT. = CAJA RECEPTORA
CAB. SAL. = CABEZAL RECTO
S% = 1.00%
LONG.(MC) = 11.78m.

ALCANTARILLA TIPO MC 0.60x0.60 REEMPLAZAR ESVAJE 85° 0+676

CE = 2301.18
CSA = 2301.05
CAB. ENT. = CAJA RECEPTORA
CAB. SAL. = CABEZAL NORMAL
S% = 1.00%
LONG.(MC) = 13.60m.



HOB CONSULTORES S.A.
ING. JAVIER FRANCISCO YAHN CABEZAL
Esp. ESTRUCTURAS Y OBRAS DE ARTE
CIP N° 92350

HOB CONSULTORES S.A.
ING. WILLIAM RONN VENEROS GUTIERREZ
Esp. HIDROLOGIA Y HIDRAULICA
CIP N° 67414

HOB CONSULTORES S.A.
ING. CESAR ERIC GUEVARA MONTAÑA
Esp. ESTUDIO DE PROYECTOS
CIP N° 84326



Info Estudio: ING. CESAR GUEVARA M.
Especialista: RONI VENEROS G.
Revisión: Rev
Proceso y Ploteo: M.CHWLOQUE

Table with 2 columns: N° and FECHA. Header: REVISIONES DESCRIPCION.

ESTUDIO DEFINITIVO PARA EL MEJORAMIENTO DE LA CARRETERA: SAN MARCOS-CAJABAMBA-SAUSACOCHA
TRAMO: SAN MARCOS-CAJABAMBA
CONTRATO N° 008-2011-MTC/20

ALCANTARILLAS MENORES
KM 0+100 - KM 01+058.30

FECHA: MAYO 2012
ESCALA FORMATO A1: 1/100
ESCALA FORMATO A3: 1/200
008-11-ALC-01