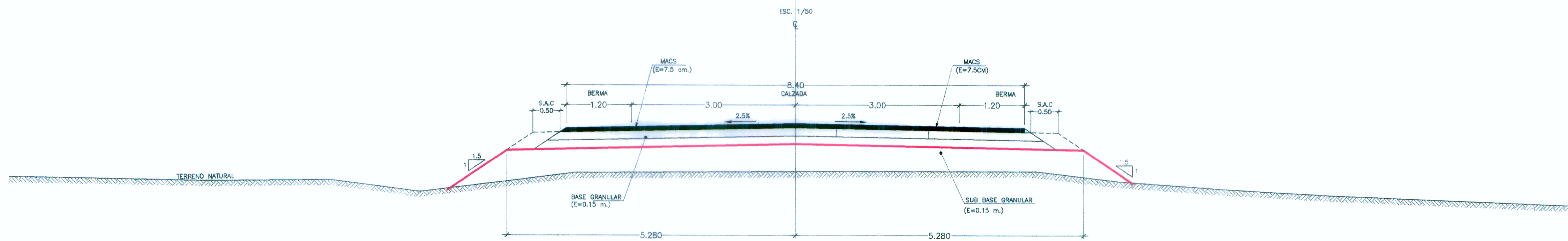
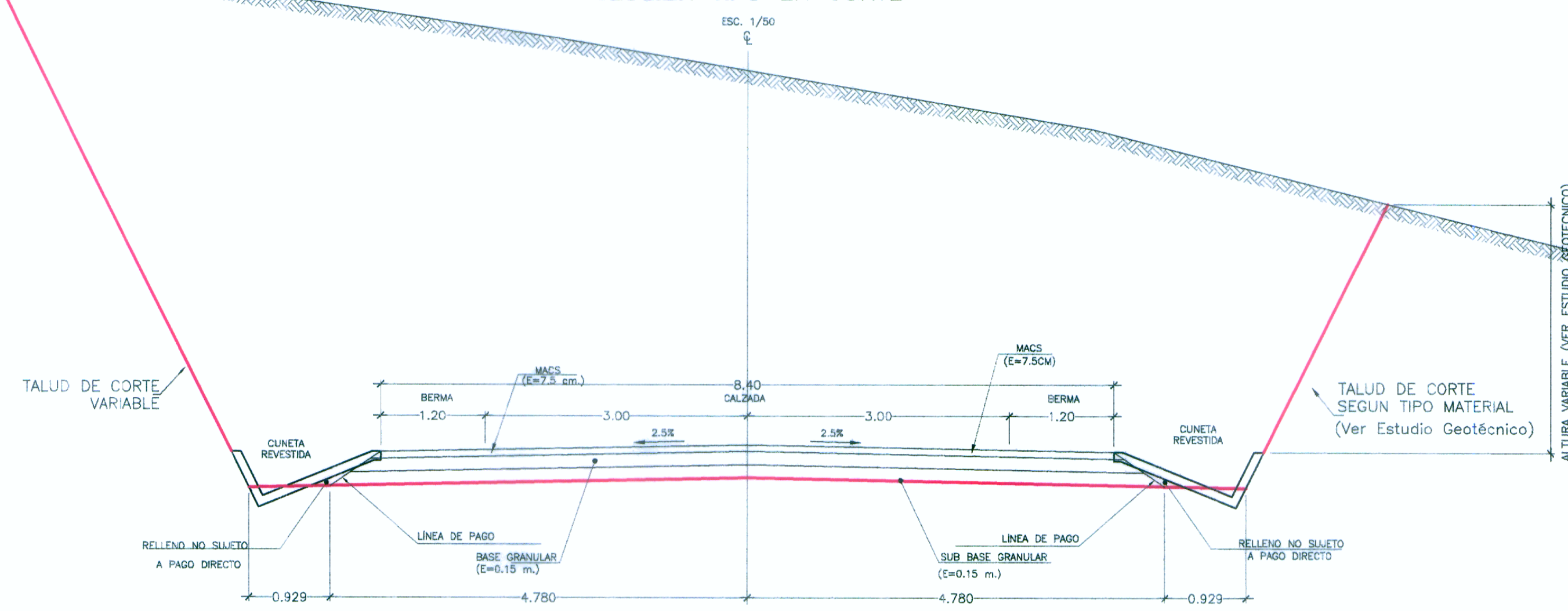


SECCION TIPO III (*)
SECTOR KM 58+360 - KM 58+770

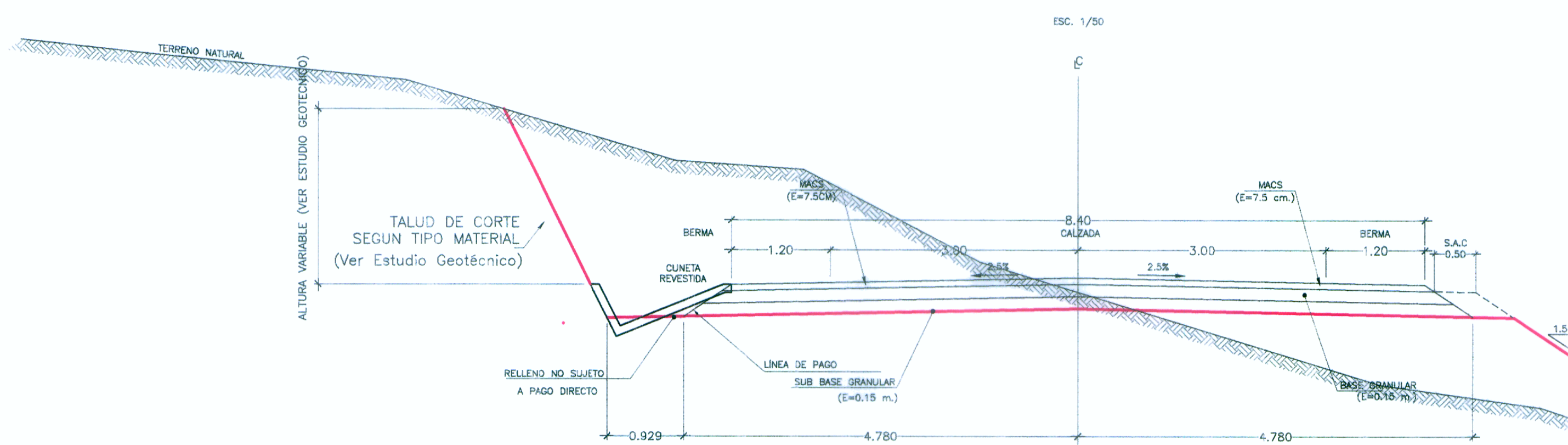
SECCION TIPO EN RELLENO



SECCION TIPO EN CORTE



SECCION TIPO A MEDIA LADERA



ESPESORES DE PAVIMENTO

	GRUPO	GRUPO 1	GRUPO 2
	SECTOR	Km 0+000-Km 09+660	Km 09+660-Km 55+805 Km 58+360-Km 58+770
ESTRUCTURA	MEZCLA ASFALTICA EN CALIENTE (MAC)	7.5 cm	7.5 cm
	BASE GRANULAR	15.0 cm	15.0 cm
	SUB BASE GRANULAR	20.0 cm	15.0 cm
	GRUPO	GRUPO 3	
	SECTOR	Km 55+825-Km 55+130 Km 56+400-Km 58+150	
ESTRUCTURA	MEZCLA DE CONCRETO CON CEMENTO PORTLAND (MCCP)	25.0 cm	
	SUB BASE GRANULAR	15.0 cm	
		GRUPO	GRUPO 4
	SECTOR	Km 56+130-Km 55+400 Km 58+150-Km 58+360	
ESTRUCTURA	MEZCLA DE CONCRETO CON CEMENTO PORTLAND (MCCP)	No se reemplazara la estructura existente	
	SUB BASE GRANULAR	No se reemplazara la estructura existente	

TRANSICIÓN DE CALZADA Y BERMAS

TRANSICION	LONGITUD m.	INICIO		FIN	
		PROGRESIVA	CALZADA m.	PROGRESIVA	CALZADA m.
1	60.00	09+660	3.30	09+720	3.30
2	60.00	10+760	3.30	10+820	3.30
3	60.00	12+240	3.30	12+300	3.30
4	60.00	20+100	3.30	20+160	3.30
5	60.00	26+800	3.30	26+860	3.30
6	60.00	28+140	3.30	28+200	3.30
6	60.00	48+000	3.30	48+060	3.30

ING. TILAN EDMUNDO GONZALEZ DEL AGUILA
ESP. TOPOGRAFIA, TALENTO Y DISEÑO VIAL
CIP N° 80109

HOB CONSULTORES S.A.
ING. CESAR GUEVARA M. EN PARTICIPA
ESP. ESTUDIO
CIP N° 84838