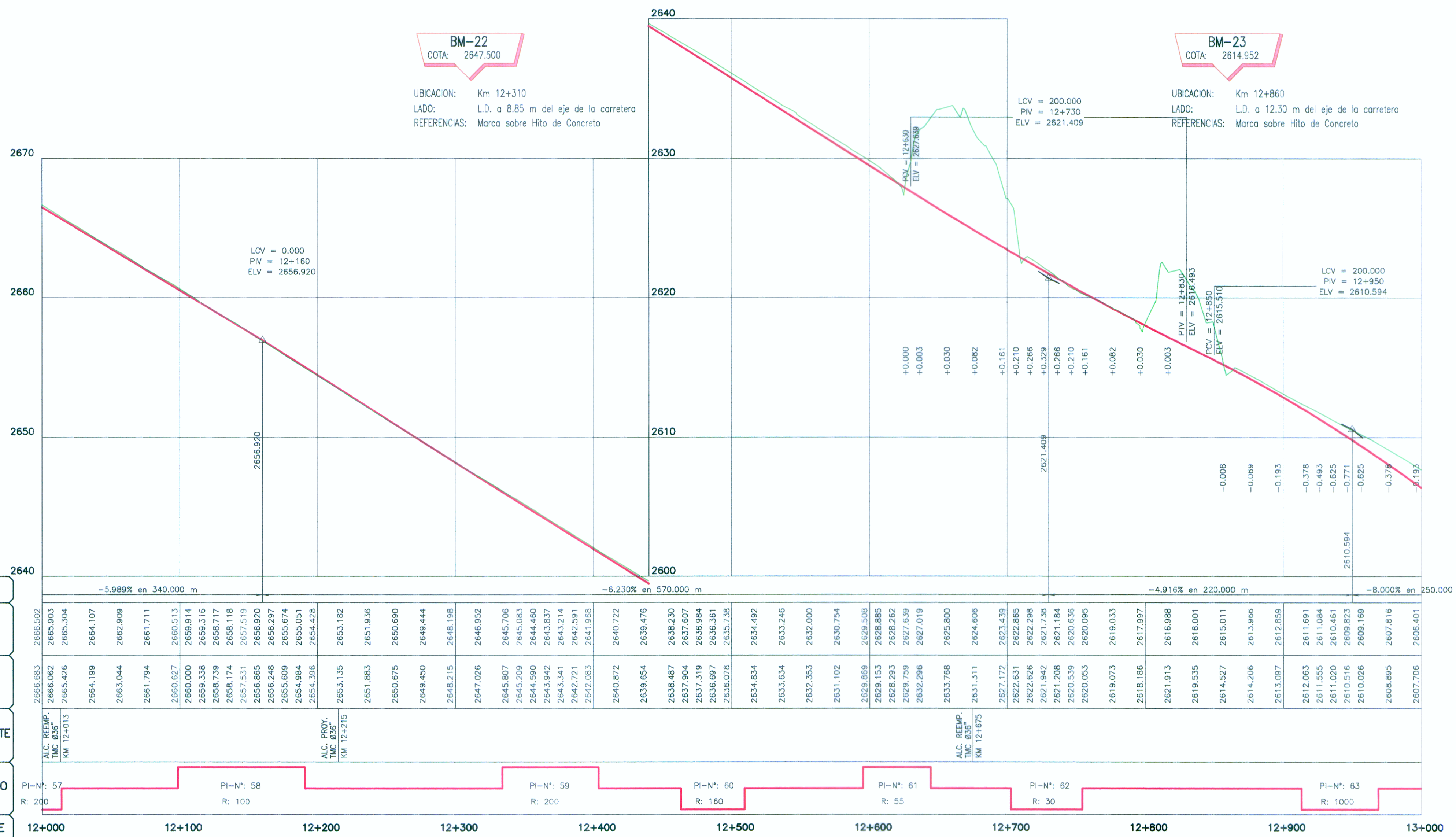


CUADRO DE COORDENADAS Y ELEMENTOS DE CURVAS

SENT.	DELTA	RADIO	TANG.	L.C.	Ext.	P.I.	P.C.	P.T.	NORTE	ESTE	P%	SA	
58	I	52°46'39"	100.000	49.615	92.114	11.632	12 + 148.261	12 + 098.645	12 + 190.759	9180509.631	817488.525	5.0	0.90
59	I	19°57'24"	200.000	35.187	69.662	3.072	12 + 369.259	12 + 334.072	12 + 403.734	9180414.117	817695.682	3.0	0.50
60	D	16°30'03"	160.000	23.200	46.079	1.673	12 + 486.433	12 + 463.233	12 + 509.312	9180404.259	817813.156	4.0	0.60
61	I	51°09'36"	55.000	26.328	49.110	5.977	12 + 621.414	12 + 595.086	12 + 644.196	9180355.116	817939.217	7.0	1.40
62	D	99°08'22"	30.000	35.212	51.909	16.259	12 + 737.838	12 + 702.626	12 + 754.536	9180414.853	818043.259	8.0	2.40
63	D	3°10'35"	1000.000	27.725	55.438	0.384	12 + 941.104	12 + 913.378	12 + 968.816	9180207.421	818121.736	2.5	0.20

PLANTA
1:2000



LEYENDA

PLANTA:

- TRAZO DE PROYECTO
- CARRETERA EXISTENTE
- CURVA MAYOR
- CURVA MENOR
- RIO
- QUEBRADA
- CANAL
- ACEQUIA
- MURO DE ADOBE
- MURO DE CONCRETO
- PLAZOLETA
- PARADERO
- VIVIENDA EXISTENTE
- TERRENO DE CULTIVO
- CERCO
- POSTE MEDIA TENSION
- POSTE LUZ
- CALICATA
- MURO DE PIEDRA
- DESPLAZAMIENTO DE TERRENO
- BOFEDAL

PERFIL:

- SUB RASANTE
- TERRENO EXISTENTE

PENDIENTE	-5.989% en 340.000 m	-6.230% en 570.000 m	-4.916% en 220.000 m	-8.000% en 250.000 m
COTA SUBRASANTE	2666.502	2665.903	2665.304	2664.705
COTA TERRENO	2666.083	2666.062	2665.426	2664.816
OBRAS DE ARTE	2664.199	2663.044	2661.794	2660.539
ALINEAMIENTO	PI-Nº: 57	PI-Nº: 58	PI-Nº: 59	PI-Nº: 60
KILOMETRAJE	12+000	12+100	12+200	12+300

PERFIL LONGITUDINAL
H=1:2000
V=1:200

ING. JUAN ESTEBAN GONZALEZ DEL AGUILA
E.P. TOPOGRAFIA, TRAZO Y DISEÑO VIAL
CIP Nº 44338

ING. CESAR EDUARDO MORALES MARTINEZ
E.P. TOPOGRAFIA, TRAZO Y DISEÑO VIAL
CIP Nº 44338

HOB CONSULTORES S.A.

PERFIL LONGITUDINAL
H=1:2000
V=1:200

ESTUDIO DEFINITIVO PARA EL MEJORAMIENTO DE LA CARRETERA: SAN MARCOS-CAJABAMBA-SAUSACOCCHA TRAMO: SAN MARCOS-CAJABAMBA CONTRATO N° 008-2011-MTC/20

PLANTA Y PERFIL
KM 12+000 - KM 13+000

FECHA: MAYO 2012
ESCALA: FORMATO A1: 1/2000 ESCALA: FORMATO A3: 1/4000
008-11-PP-13



Jefe Estudio: Ing. CESAR GUEVARA M.
Especialista: Ing. JUAN GONZALEZ DEL AGUILA
Revisión:
Proceso y Ploteo: M. CHIFLOQUE

REVISIONES	
Nº	FECHA DESCRIPCION

ESTUDIO DEFINITIVO PARA EL MEJORAMIENTO DE LA CARRETERA: SAN MARCOS-CAJABAMBA-SAUSACOCCHA TRAMO: SAN MARCOS-CAJABAMBA CONTRATO N° 008-2011-MTC/20

PLANTA Y PERFIL
KM 12+000 - KM 13+000

FECHA: MAYO 2012
ESCALA: FORMATO A1: 1/2000 ESCALA: FORMATO A3: 1/4000
008-11-PP-13