

CUADRO DE COORDENADAS Y ELEMENTOS DE CURVAS

SENT.	DELTA	RADIO	TANG.	L.C.	Ext.	P.I.	P.C.	P.T.	NORTE	ESTE	PK	SA	
183	D	102°31'05"	64.000	42.127	74.514	12.520	40 + 055.750	39 + 994.753	40 + 069.267	9161093.828	816248.450	8.0	1.40
184	I	55°14'09"	250.000	130.796	241.012	32.146	40 + 350.384	40 + 219.587	40 + 460.599	9160780.783	816110.450	4.0	0.50
185	D	8°15'45"	1800.000	130.012	259.574	4.689	40 + 872.105	40 + 742.093	41 + 001.667	9160318.129	816393.370	2.5	0.20

N°	PI	s	Le	x	y	p	k	ST	LT	Tt	TS	ST
183	17°34'18"		40.000	39.611	4.138	1.038	19.935	13.459	26.804	100.997	39 + 954.753	40 + 109.267

PLANTA 1:2000

BM-76
COTA: 2111.134

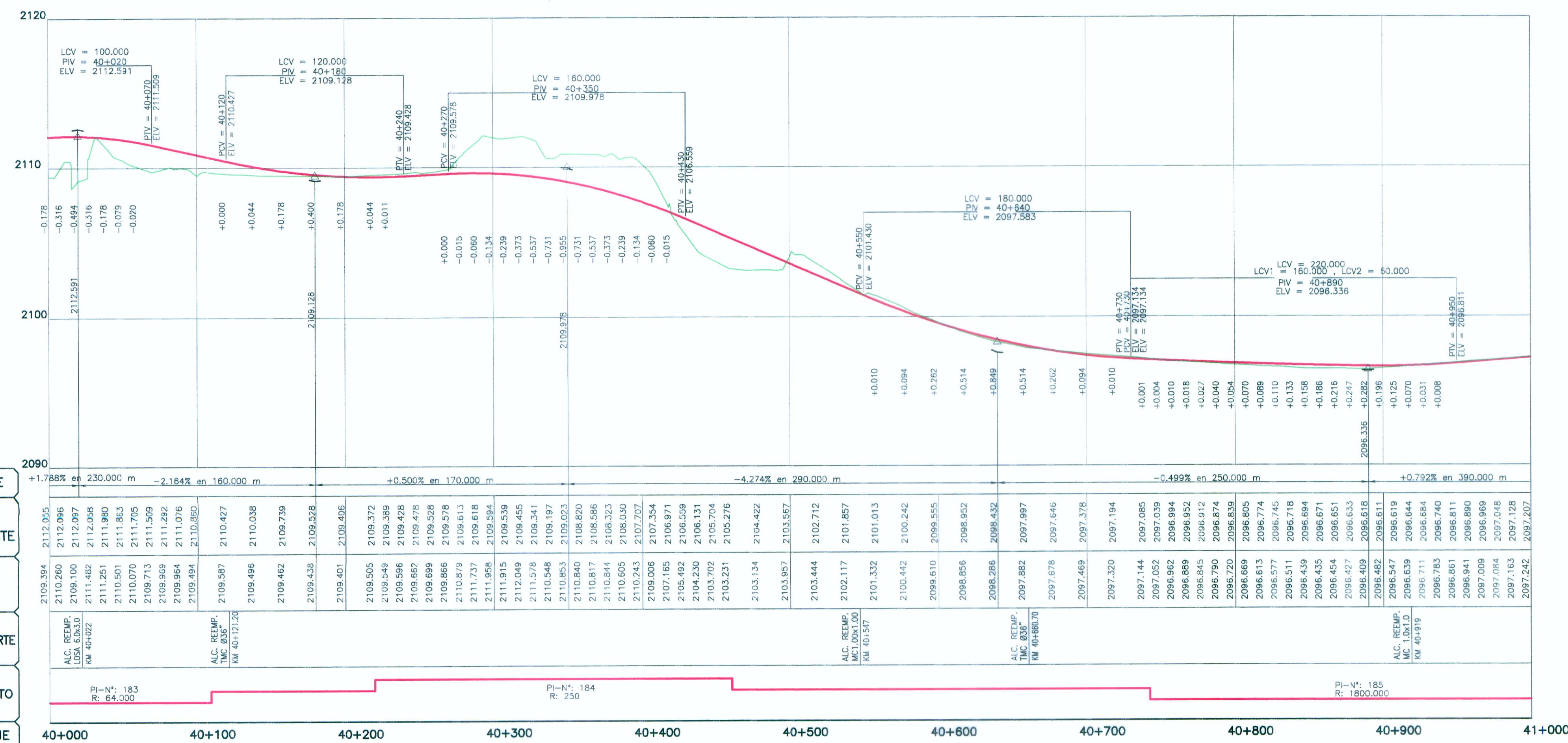
UBICACION: KM 40+340
LADO: L.D. a 14.65 m del eje de la carretera
REFERENCIAS: Marca sobre Hito de Concreto

BM-77
COTA: 2096.450

UBICACION: KM 40+880
LADO: L.L. a 3.65 m del eje de la carretera
REFERENCIAS: Marca sobre Hito de Concreto

LEYENDA

- PLANTA :**
- TRAZO DE PROYECTO
 - CARRETERA EXISTENTE
 - CURVA MAYOR
 - CURVA MENOR
 - RIO
 - QUEBRADA
 - CANAL
 - ACEQUIA
 - MURO TAPIAL
 - MURO DE CONCRETO
 - PLAZOLETA
 - PARADERO
 - VIVIENDA EXISTENTE
 - TERRENO DE CULTIVO
 - CERCO
 - POSTE MEDIA TENSION
 - POSTE LUZ
 - CALICATA
 - MURO DE PIEDRA
 - DESLIZAMIENTO DE TERRENO
 - BOFEDAL
- PERFIL :**
- SUB RASANTE
 - TERRENO EXISTENTE



PENDIENTE	COTA SUB-RASANTE	COTA TERRENO	OBRAS DE ARTE	ALINEAMIENTO	KILOMETRAJE
+1.788%	2112.955	2109.394	ALC. REEMP. LUSA 60+422 KM 40+422	PI-N°: 183 R: 64.000	40+000
-2.184%	2110.427	2109.496	ALC. REEMP. LUSA 40+120 KM 40+120	PI-N°: 184 R: 250	40+100
+0.500%	2109.011	2109.509			40+200
-4.274%	2107.307	2109.006			40+300
-0.499%	2101.013	2107.185	ALC. REEMP. LUSA 40+547 KM 40+547		40+400
+0.792%	2098.207	2097.409	ALC. REEMP. LUSA 40+890 KM 40+890	PI-N°: 185 R: 1800.000	40+500
					40+600
					40+700
					40+800
					40+900
					41+000

PERFIL LONGITUDINAL
H=1:2000
V=1:200

ING. JUAN EDUARDO GONZALEZ DEL AGUIA
Especialista en Topografía, Trazo y Diseño Vial
CIP N° 47109

HOB CONSULTORES S.A.
"ING. CESAR EDISON BUSTAMANTE M. PARTIDA"
Sede de Estudio
CIP N° 64334

PERU Ministerio de Transportes y Comunicaciones
Provias Nacional

HOB CONSULTORES S.A.
CALLE AGUADA BLANCA N° 100 - LAMA 33 - PERU
TELÉFONO 715-8111 FAX 715-8324
Email: hob@hobperu.com

Elaborado por: ING. CESAR GUEVARA M.
Especialista: ING. JUAN GONZALEZ DEL AGUIA
Revisión:
Proceso y Ploteo: M. CHAPLOQUE

REVISIONES	
N°	FECHA

ESTUDIO DEFINITIVO PARA EL MEJORAMIENTO DE LA CARRETERA: SAN MARCOS-CAJABAMBA-SAUSACOCHA
TRAMO: SAN MARCOS-CAJABAMBA
CONTRATO N° 008-2011-MTC/20

PLANTA Y PERFIL
KM 40+000 - KM 41+000
008-11-PP-41

FECHA:	MAYO 2012
ESCALA:	FORMATO A1: 1/2000 FORMATO A3: 1/4000