

CUADRO DE COORDENADAS Y ELEMENTOS DE CURVAS

SECT.	DELTA	RADIO	TANG.	L.C.	Ext.	P.I.	P.C.	P.T.	NORTE	ESTE	PZ	SA	
205	I	123°51'57"	70.000	71.389	111.331	29.982	44 + 191.429	44 + 078.423	44 + 189.753	9158110.384	818222.647	8.0	1.30
206	D	53°51'57"	120.000	37.568	72.816	5.743	44 + 373.615	44 + 332.586	44 + 405.402	9158319.785	818433.382	6.0	0.90
207	I	58°44'07"	85.000	24.191	47.136	3.375	44 + 515.345	44 + 487.109	44 + 534.245	9158295.985	818582.672	7.0	1.10
208	D	106°10'34"	30.000	13.634	25.594	2.953	44 + 719.116	44 + 692.652	44 + 718.245	9158458.478	818720.551	8.0	2.60
209	I	62°57'00"	45.000	9.874	19.441	1.071	44 + 834.648	44 + 821.646	44 + 841.087	9158339.356	818799.422	8.0	1.80

Nº	PI s	Le	x	y	p	k	ST	LT	Tt	TS	ST
205	16°22'13"	40.000	39.675	3.787	0.950	19.946	13.438	26.782	153.006	44 + 038.423	44 + 229.753
206	9°32'57"	40.000	39.889	2.218	0.555	19.981	13.369	26.706	81.230	44 + 292.586	44 + 445.402
207	13°28'53"	40.000	39.779	3.125	0.783	19.963	13.404	26.744	68.235	44 + 447.109	44 + 574.245
208	28°38'52"	30.000	29.259	4.911	1.239	14.876	10.244	20.268	56.464	44 + 662.652	44 + 748.245
209	19°05'55"	30.000	29.668	3.307	0.830	14.945	10.107	20.118	43.002	44 + 791.646	44 + 871.087

PLANTA

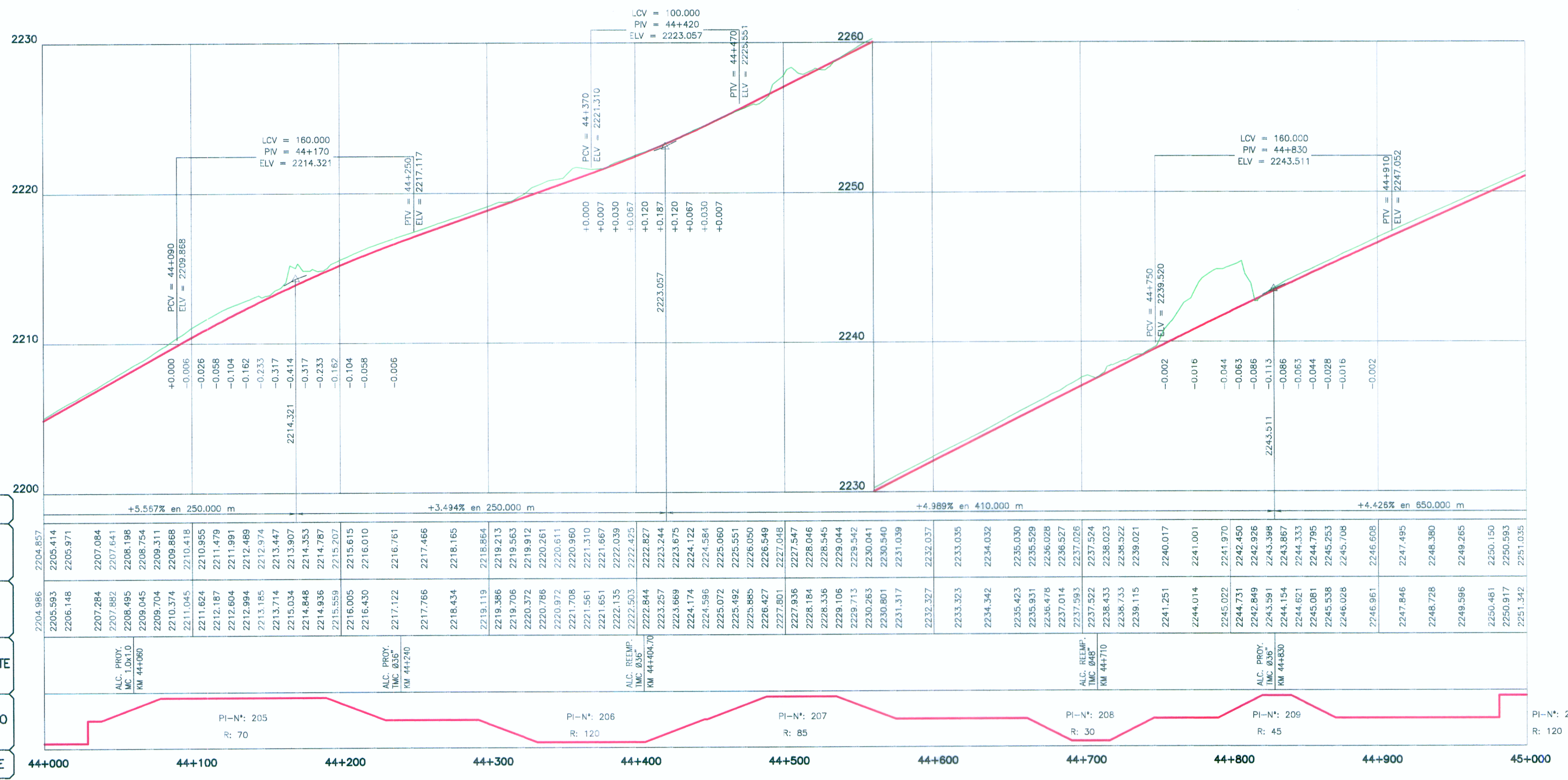
1:2000

BM-84
COTA: 2223.780

UBICACION: KM 44+385
LADO: L.I. a 3.90 m del eje de la carretera
REFERENCIAS: Marca sobre Hito de Concreto

BM-85
COTA: 2245.143

UBICACION: KM 44+845
LADO: L.D. a 15.65 m del eje de la carretera
REFERENCIAS: Marca sobre Hito de Concreto



PENDIENTE	COTA SUBRASANTE	COTA TERRENO	OBRAS DE ARTE	ALINEAMIENTO	KILOMETRAJE
	2204.857	2204.986		PI-Nº: 205	44+000
	2205.593	2205.414			44+100
	2205.971	2205.148			44+200
	2207.084	2207.882			44+300
	2208.198	2208.495			44+400
	2209.754	2209.045			44+500
	2210.311	2209.704			44+600
	2211.418	2211.045			44+700
	2211.895	2211.624			44+800
	2211.479	2212.187			44+900
	2211.991	2212.604			45+000
	2212.489	2212.994			
	2212.974	2213.185			
	2213.447	2213.714			
	2213.907	2214.034			
	2214.353	2214.848			
	2214.787	2214.936			
	2215.207	2215.359			
	2215.615	2216.005			
	2216.010	2216.430			
	2216.761	2217.122			
	2217.466	2217.786			
	2218.165	2218.434			
	2219.213	2219.119			
	2219.563	2219.386			
	2219.912	2219.706			
	2220.261	2220.372			
	2220.611	2220.786			
	2221.310	2221.972			
	2221.667	2221.561			
	2222.039	2222.135			
	2222.425	2222.502			
	2222.827	2222.844			
	2223.244	2223.257			
	2223.675	2224.174			
	2224.122	2224.584			
	2224.584	2225.072			
	2225.060	2225.482			
	2225.551	2226.050			
	2226.549	2227.801			
	2227.048	2227.936			
	2228.046	2228.184			
	2228.545	2228.336			
	2229.044	2229.106			
	2229.542	2229.713			
	2230.041	2230.263			
	2230.540	2231.317			
	2231.039	2232.327			
	2233.035	2233.323			
	2234.032	2234.342			
	2235.030	2235.423			
	2235.529	2236.931			
	2236.028	2236.978			
	2237.014	2237.014			
	2237.527	2237.593			
	2237.026	2237.592			
	2237.524	2238.433			
	2238.023	2238.433			
	2238.522	2238.433			
	2239.021	2239.115			
	2240.017	2241.251			
	2241.001	2244.014			
	2242.450	2245.022			
	2242.926	2244.731			
	2243.398	2242.849			
	2243.867	2243.391			
	2244.333	2244.154			
	2244.795	2244.821			
	2245.253	2245.081			
	2245.708	2245.538			
	2246.608	2246.828			
	2247.495	2246.961			
	2248.380	2247.846			
	2249.265	2248.728			
	2250.150	2249.596			
	2250.593	2250.481			
	2251.035	2250.917			
		2251.342			

LEYENDA

PLANTA:

- TRAZO DE PROYECTO
- CARRETERA EXISTENTE
- CURVA MAYOR
- CURVA MENOR
- RIO
- QUEBRADA
- CANAL
- ACEQUIA
- MURO TAPAL
- MURO DE CONCRETO
- PLAZOLETA
- PARADERO
- VIVIENDA EXISTENTE
- TERRENO DE CULTIVO
- CERCO
- POSTE MEDIA TENSION
- POSTE LUZ
- CALICATA
- MURO DE PIEDRA
- DESPLAZAMIENTO DE TERRENO
- BOFEDAL

PERFIL:

- SUB RASANTE
- TERRENO EXISTENTE

PERFIL LONGITUDINAL

H=1:2000
V=1:2000

ING. JUAN EDUARDO GONZALEZ DEL AGUILA
ESP. TOPOGRAFIA, TRAZO Y DISEÑO VIAL
CIP Nº 40193

HOB CONSULTORES S.A.

ING. CESAR GUEVARA M. (Firma)
ING. CESAR GUEVARA M. (Firma)
CIP Nº 54336

REVISIONES

Nº	FECHA	DESCRIPCION

ESTUDIO DEFINITIVO PARA EL MEJORAMIENTO DE LA CARRETERA: SAN MARCOS-CAJABAMBA-SAUSACOCCHA TRAMO: SAN MARCOS-CAJABAMBA CONTRATO Nº 008-2011-MTC/20

PLANTA Y PERFIL
KM 44+000 - KM 45+000

FECHA: MAYO 2012
ESCALA: FORMATO A1: 1/2000 ESCALA: FORMATO A3: 1/4000
008-11-PP-45