

CUADRO DE COORDENADAS Y ELEMENTOS DE CURVAS

SENT.	DELTA	RADIO	TANG.	L.C.	Ext.	P.I.	P.C.	P.T.	NORTE	ESTE	P% SA
217	D	14°15'27"	500.000	62.533	124.420	3.895	46 + 107.158	46 + 231.578	9158944.254	819615.101	2.5 0.30
218	I	45°17'43"	160.000	66.758	126.488	13.368	46 + 436.366	46 + 495.096	9158726.676	819770.408	5.0 0.70
219	D	44°18'45"	85.000	12.959	25.739	0.984	46 + 692.141	46 + 702.986	9158893.796	819973.743	7.0 1.10
220	I	43°15'04"	180.000	71.360	135.877	13.629	46 + 862.497	46 + 927.014	9158553.603	820077.488	5.0 0.60

N°	PI	s	Le	x	y	p	k	ST	LT	Tt	TS	ST
219	13°28'53"	40.000	39.779	3.125	0.783	19.963	13.404	26.744	54.894	46 + 637.247	46 + 742.986	

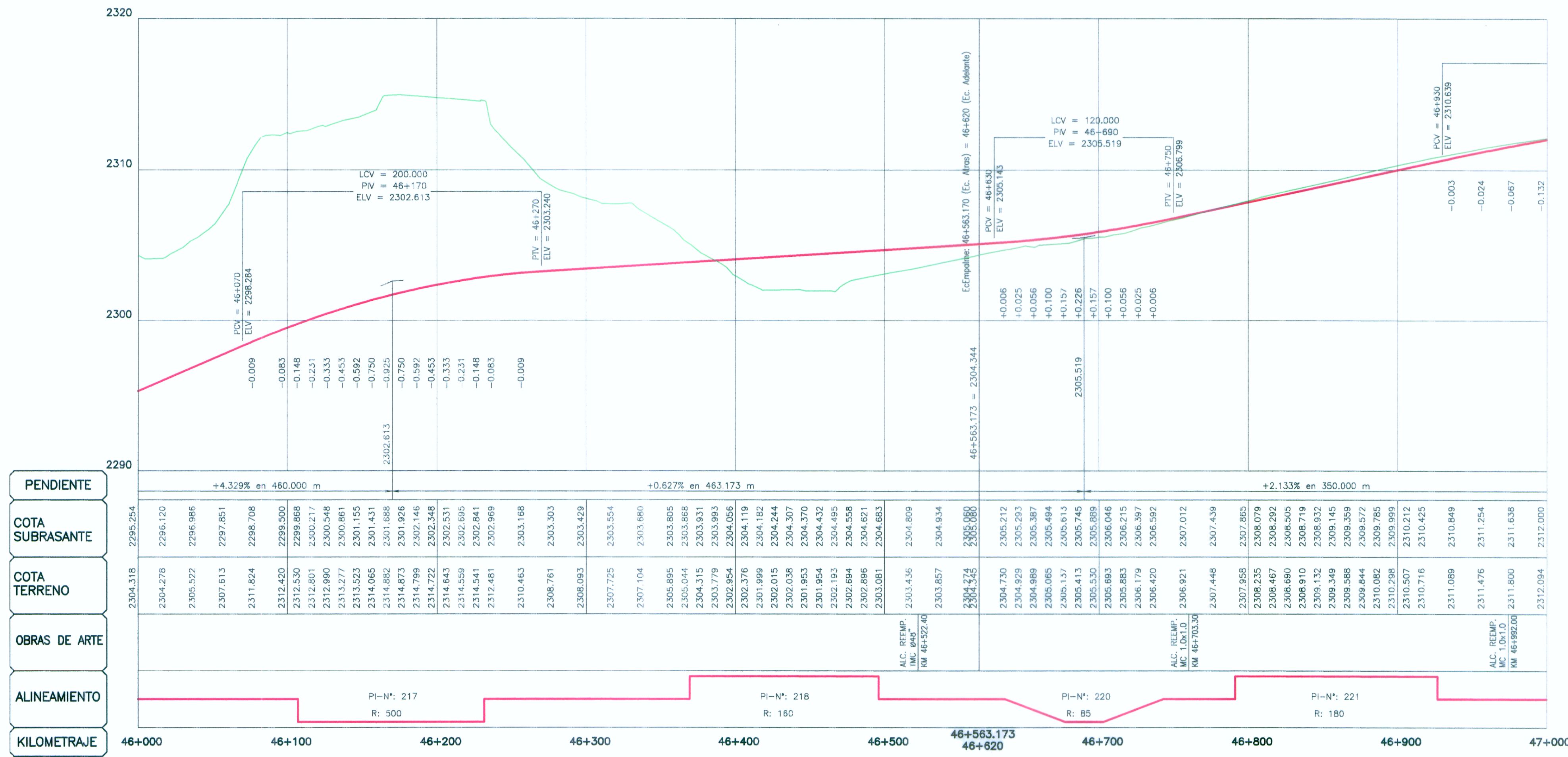
PLANTA
1:2000

BM-88
COTA: 2302.464

UBICACION: KM 46+430
LADO: L.I. a 1.30 m del eje de la carretera
REFERENCIAS: Marca sobre Hito de Concreto

BM-89
COTA: 2311.596

UBICACION: KM 46+960
LADO: L.D. a 8.35 m del eje de la carretera
REFERENCIAS: Marca sobre Hito de Concreto



LEYENDA

PLANTA:

- TRAZO DE PROYECTO
- CARRETERA EXISTENTE
- CURVA MAYOR
- CURVA MENOR
- RIO
- QUEBRADA
- CANAL
- ACEQUIA
- MURO TAPIAL
- MURO DE CONCRETO
- PLAZOLETA
- PARADERO
- VIVIENDA EXISTENTE
- TERRENO DE CULTIVO
- CERCO
- POSTE MEDIA TENSION
- POSTE LUZ
- CALICATA
- MURO DE PIEDRA
- DESPLAZAMIENTO DE TERRENO
- BOFEDAL

PERFIL:

- SUB RASANTE
- TERRENO EXISTENTE

PERFIL LONGITUDINAL
H=1:2000
V=1:200

ING. JUAN GUERRA GONZALEZ DEL AGUILA
ESP. TOPOGRAFIA, TRAZO Y DISEÑO VIAL
CIP# 40183

ING. CESAR ESTEBAN GONZALEZ DE LA ESPERANZA
ESP. INGENIERIA CIVIL
CIP# 44326

HOB CONSULTORES S.A.

REVISIONES

N°	FECHA	DESCRIPCION

ESTUDIO DEFINITIVO PARA EL MEJORAMIENTO DE LA CARRETERA: SAN MARCOS-CAJABAMBA-SAUSACOCCHA TRAMO: SAN MARCOS-CAJABAMBA CONTRATO N° 008-2011-MTC/20

PLANTA Y PERFIL
KM 46+000 - KM 47+000