

CUADRO DE COORDENADAS Y ELEMENTOS DE CURVAS

SENT.	DELTA	RADIO	TANG.	L.C.	Ext.	P.I.	P.C.	P.T.	NORTE	ESTE	PK	SA	
265	D	5°05'20"	1200.000	53.326	106.581	1.184	55 + 007.670	54 + 954.345	55 + 060.926	9157495.100	824757.210	2.5	0.20
267	D	7°29'35"	500.000	32.741	65.389	1.071	55 + 132.413	55 + 099.671	55 + 165.061	9157465.810	824878.537	2.5	0.30
268	I	1°03'51"	0.000	0.000	0.000	0.000	55 + 205.357	55 + 205.357	55 + 205.357	9157439.558	824946.694	2.5	0.00
269	D	3°16'10"	1000.000	28.539	57.063	0.407	55 + 309.235	55 + 280.696	55 + 337.758	9157404.028	825044.306	2.5	0.20
270	D	6°56'02"	200.000	12.117	24.204	0.367	55 + 433.448	55 + 421.331	55 + 445.535	9157354.949	825158.429	3.0	0.50
271	D	9°43'00"	200.000	16.912	33.743	0.714	55 + 474.735	55 + 457.823	55 + 491.566	9157334.163	825194.136	3.0	0.00
272	I	12°38'03"	160.000	17.712	35.281	0.977	55 + 538.487	55 + 520.775	55 + 556.056	9157293.242	825243.127	3.0	0.00
273	D	6°48'23"	200.000	11.893	23.759	0.353	55 + 639.317	55 + 627.423	55 + 651.182	9157247.030	825332.904	3.0	0.00
274	I	32°32'28"	30.000	8.756	17.038	1.252	55 + 695.438	55 + 686.682	55 + 703.720	9157215.596	825379.430	3.0	0.00
275	D	46°19'44"	60.000	25.672	48.515	5.261	55 + 747.007	55 + 721.335	55 + 769.851	9157214.232	825431.455	3.0	0.00
276	I	10°03'53"	100.000	8.806	17.566	0.387	55 + 805.106	55 + 796.300	55 + 813.866	9157169.075	825472.356	3.0	0.00
277	I	37°45'59"	50.000	17.102	32.957	2.844	55 + 870.528	55 + 853.426	55 + 886.383	9157128.979	825524.109	3.0	0.00
278	D	60°17'33"	30.000	17.423	31.569	4.892	55 + 950.975	55 + 933.552	55 + 965.121	9157128.979	825605.803	3.0	0.00
279	I	2°05'11"	1000.000	18.209	36.414	0.166	55 + 999.888	55 + 981.679	56 + 018.093	9157083.649	825631.667	2.5	0.00

PLANTA 1:2000

BM-105
COTA: 2643.354

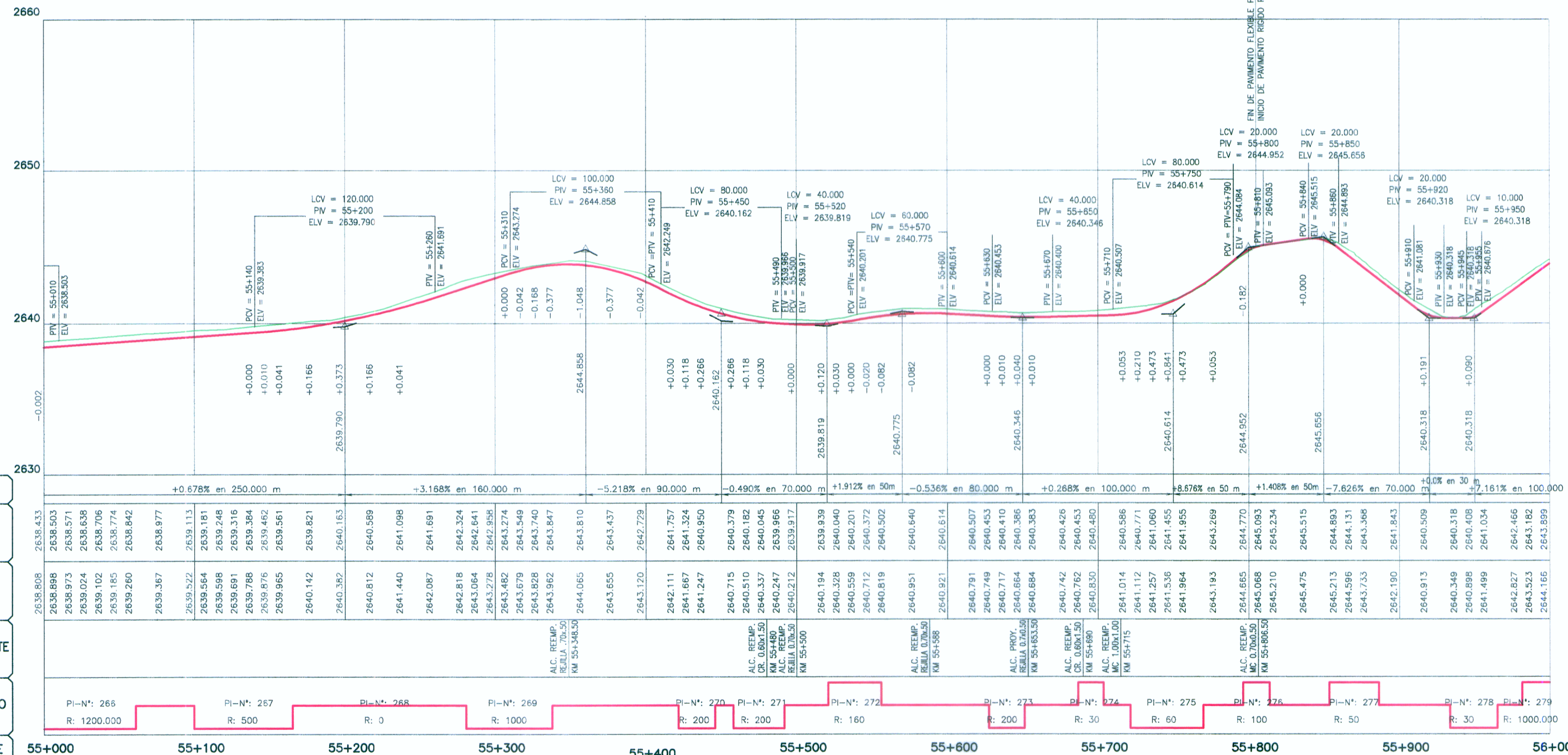
UBICACION: KM 55+400
LADO: L.I. a 4.20 m del eje de la carretera
REFERENCIAS: Marca sobre Hito de Concreto

BM-106
COTA: 2641.433

UBICACION: KM 55+955
LADO: L.D. a 2.65 m del eje de la carretera
REFERENCIAS: Marca sobre Hito de Concreto

LEYENDA

- PLANTA:**
- TRAZO DE PROYECTO
 - CARRERA EXISTENTE
 - CURVA MAYOR
 - CURVA MENOR
 - RIO
 - QUEBRADA
 - CANAL
 - ACEQUIA
 - MURO TAPAL
 - MURO DE CONCRETO
 - PLAZOLETA
 - PARADERO
 - VIVIENDA EXISTENTE
 - TERRENO DE CULTIVO
 - CERCO
 - POSTE MEDIA TENSION
 - POSTE LUZ
 - CALCATA
 - MURO DE PIEDRA
 - DESPLAZAMIENTO DE TERRENO
 - BOFEDAL
- PERFIL:**
- SUB RASANTE
 - TERRENO EXISTENTE



PERFIL LONGITUDINAL

H=1:2000
V=1:2000

HOB CONSULTORES S.A.

ING. CESAR GUEVARA M. INGENIERO EN TOPOGRAFIA, TRAZO Y DISEÑO VIAL CIP N° 40909

Ministerio de Transportes y Comunicaciones
Provias Nacional

HOB
HOB CONSULTORES S.A.
CALLE AGUADA BLANCA N° 102 - LIMA 33 - PERU
TELÉFONO 715-8111 FAX: 715-8324
Email: hob@hobperu.com

Jefe Estudio: ING. CESAR GUEVARA M.
Especialista: ING. JUAN GONZALEZ DEL AGUILA
Revisión:
Proceso y Ploteo: MCHWLOQUE

REVISIONES

N°	FECHA	DESCRIPCION

ESTUDIO DEFINITIVO PARA EL MEJORAMIENTO DE LA CARRETERA: SAN MARCOS-CAJABAMBA-SAUSACOCCHA
TRAMO: SAN MARCOS-CAJABAMBA
CONTRATO N° 008-2011-MTC/20

PLANTA Y PERFIL
KM 55+000 - KM 56+000

FECHA: MAYO 2012
ESCALA FORMATO A1: 1/2000
ESCALA FORMATO A3: 1/4000
008-11-PP-56