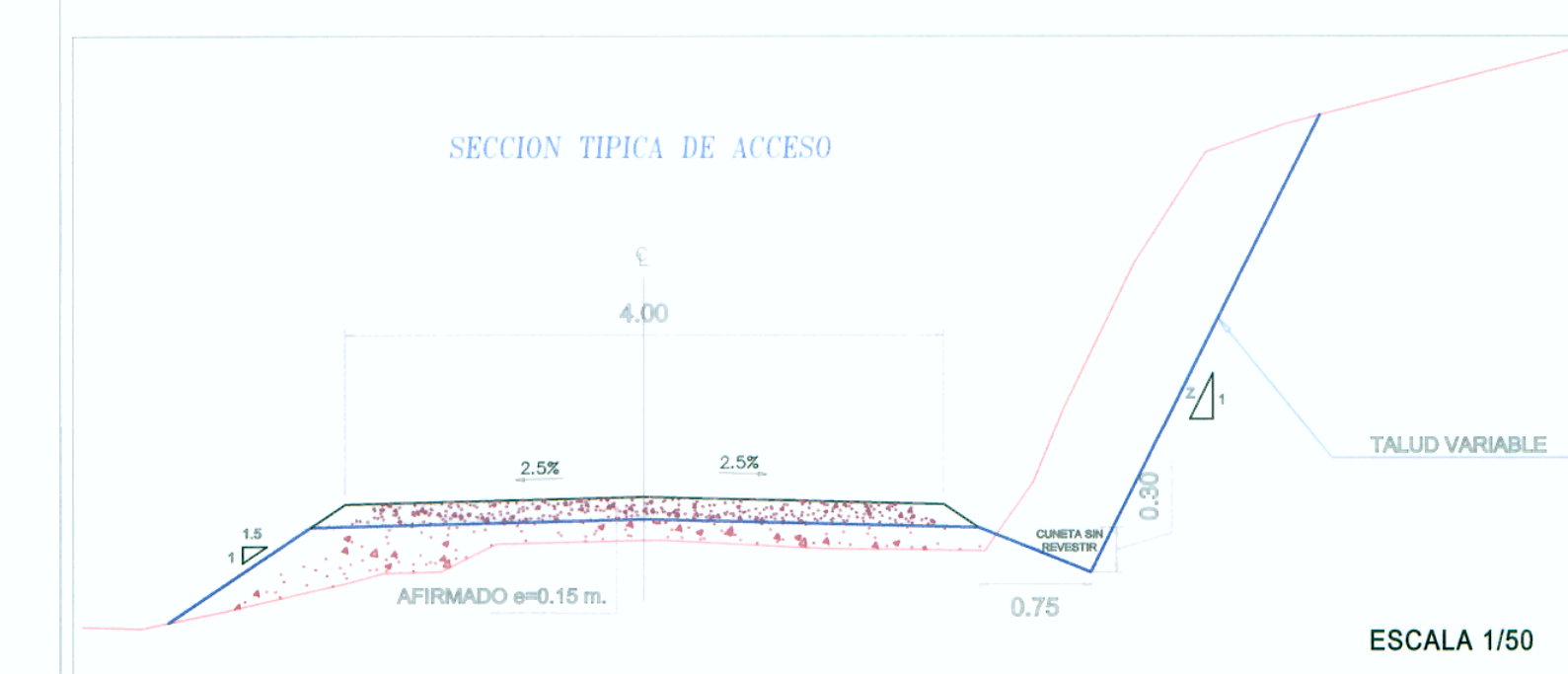
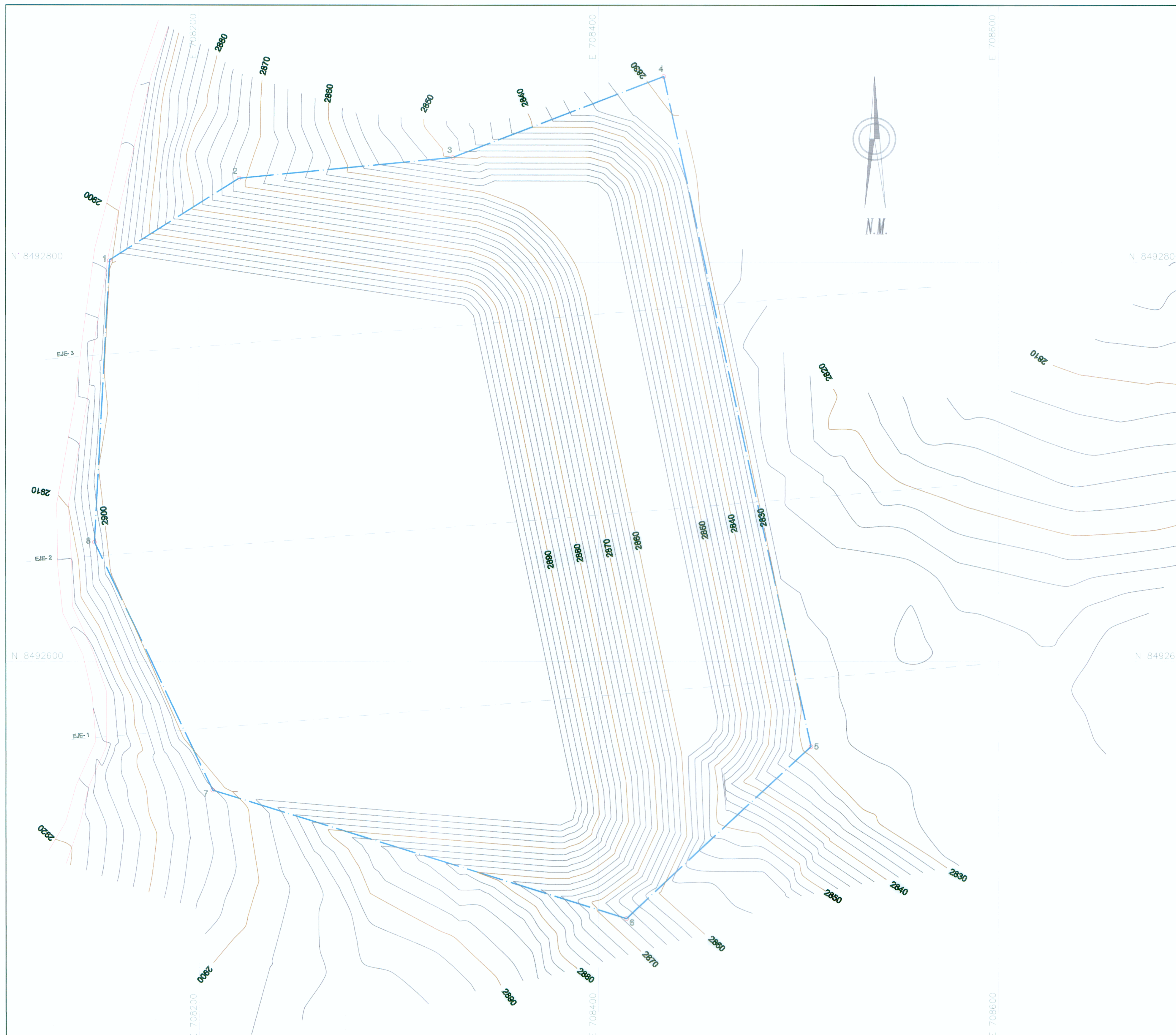


CUADRO DE DATOS

DATOS	DESCRIPCION
Nº	04
PROGRESIVA	KM 339+600
LADO	IZQUIERDO
ACCESO	4.6 Km
VOLUMEN	2'800,000 m3

CUADRO DE COORDENADAS

PUNTO	NORTE	ESTE
1	8492801.03	708155.31
2	8492841.78	708220.15
3	8492852.22	708327.22
4	8492892.84	708432.68
5	8492557.66	708506.22
6	8492471.71	708413.89
7	8492535.88	708206.83
8	8492659.95	708147.70





 CONSORCIO VIAL KISHUARA

 Ing. Samuel Vizcarra Gilazo

 E.E. en Obras y Planificación

 con su apoyo



 CONSORCIO VIAL KISHUARA

 Ing. Abraham N. Cabrera Navarrete

 Ing. de Estructuras

 con su apoyo

ESCALA 1/ 1000



Diseño: A. CABRERA N.
 Dibujo: V. YSUHUYAYLAS
 Verifico:
 Presento:

Aprobó:

REVISIONES	
Nº	FECHA

ESTUDIO DEFINITIVO PARA LA REHABILITACION Y
 MEJORAMIENTO DE LA CARRETERA AYACUCHO-ABANCAY
 TRAMO : DV.KISHUARA - PTE. SAHUINTO

PLANO:
LEVANTAMIENTO BOTADERO
 PACOBAMBA - Km 339+600

ESCALA: INDICADA
 FECHA: ENERO 2011
 LAMINA:
PB - 04