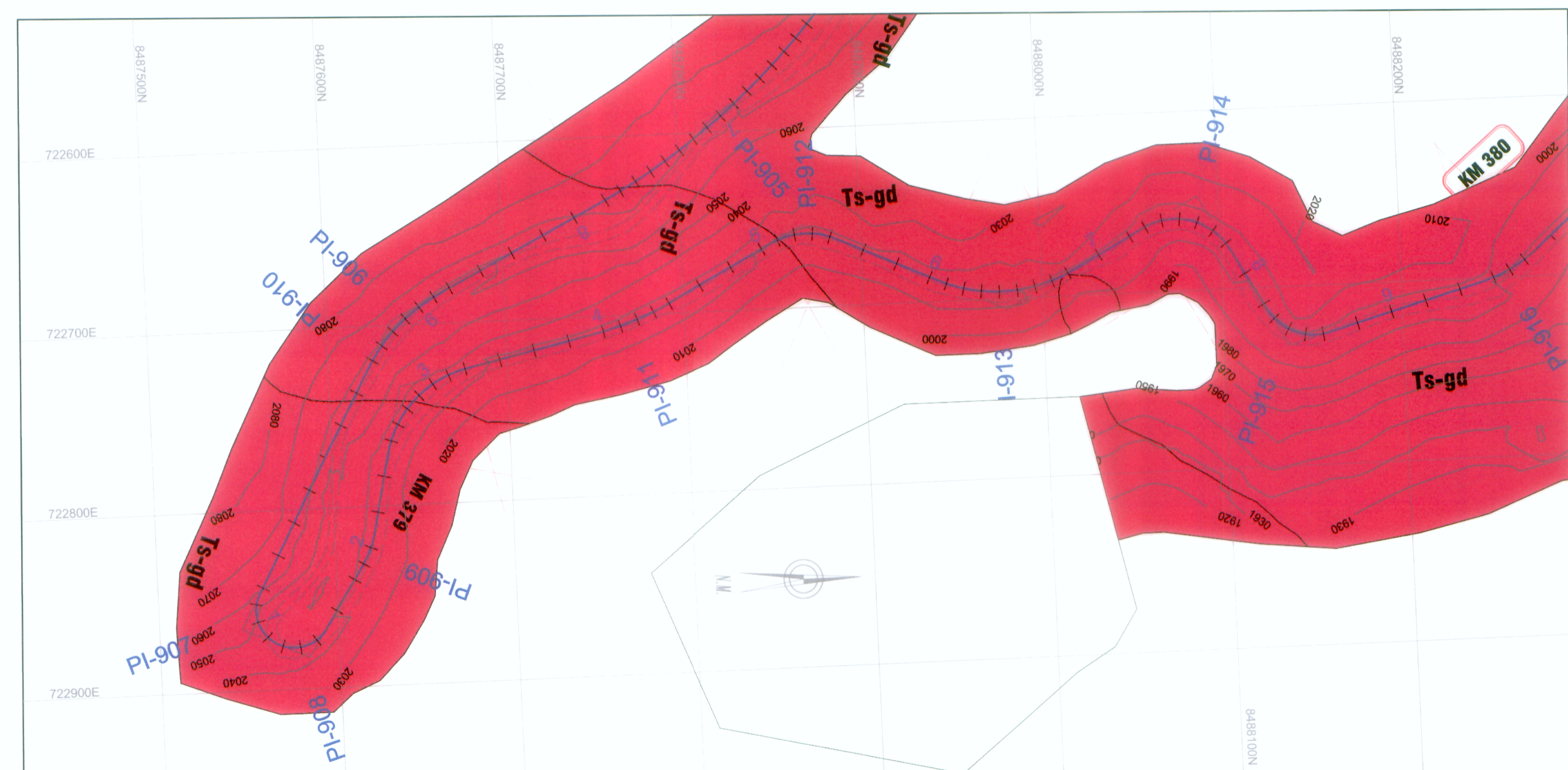


**PLANTA**  
Esc. 1/4000



**PLANTA**  
Esc. 1/4000

**SIMBOLOGIA**

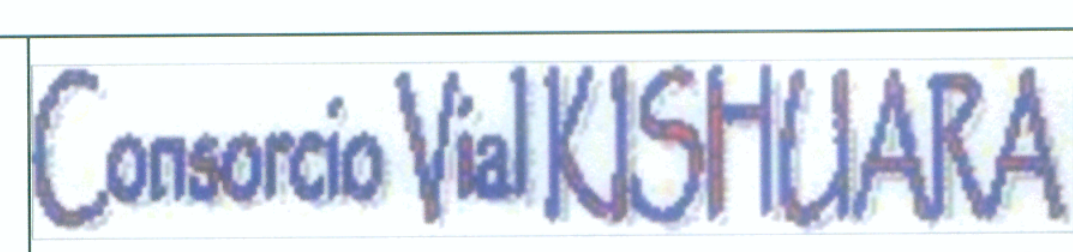
- CONTACTO CONOCIDO
- CONTACTO INFERIDO
- CANTERA AFIRMADA
- CANTERA CARROZABLE
- 60° RUMBO Y BUZAMIENTO DE CAPAS
- 90° FALLA
- TCR:1:4 TALUD DE CORTE RECOMENDADO (Rebc. H:V)

**LEYENDA**

Edad	
CUATERNARIO	<ul style="list-style-type: none"> <li> Q-bo DEPOSITOS DE BOFEDALES</li> <li> Q-bo DEPOSITOS DE COLUVIALES</li> <li> Q-al DEPOSITOS DE ALUVIALES</li> <li> Q-ft DEPOSITOS FLUVIOTORRENCIALES</li> <li> Q-r SUELOS RESIDUALES</li> <li> Q-rh SUELOS RESIDUALES HUMEDOS</li> <li> Q-mo DEPOSITOS MORRENICOS</li> </ul>
TERCIARIO	<ul style="list-style-type: none"> <li> SUPERIOR Ts-gd ROCA MTRUSWA TIPO GRANODIORITA (ROJO)</li> <li> INFERIOR Tl-gd ROCA MTRUSWA TIPO GRANODIORITA</li> </ul>
MESOZOICO	<ul style="list-style-type: none"> <li> SUPERIOR FORMACION FERROBAMBA</li> <li> Yura GRUPO YURA</li> </ul>
CENOZOICO	<ul style="list-style-type: none"> <li> SUPERIOR Pms-mi GRUPO MITU</li> </ul>

CONSORCIO VIAL KISHUARA  
 Ing. Abraham R. Cabrera Navdas  
 Director General

CONSORCIO VIAL KISHUARA  
 Ing. Abraham R. Cabrera Navdas  
 Director General



Diseño:	A. CABRERA N.	Aprobó:	
Dibujo:	HUNTER CH.		
Verifico:			
Presento:			

REVISIONES	
Nº	FECHA

ESTUDIO DEFINITIVO PARA LA REHABILITACION Y MEJORAMIENTO DE LA CARRETERA AYACUCHO-ABANCAY  
 TRAMO : DV.KISHUARA - PTE. SAHUINTO

PLANO: **GEOLOGICO**  
 Km 378+000 - Km 380+000

ESCALA: INDICADA  
 FECHA: ENERO 2011  
 LAMINA: **PG-36**