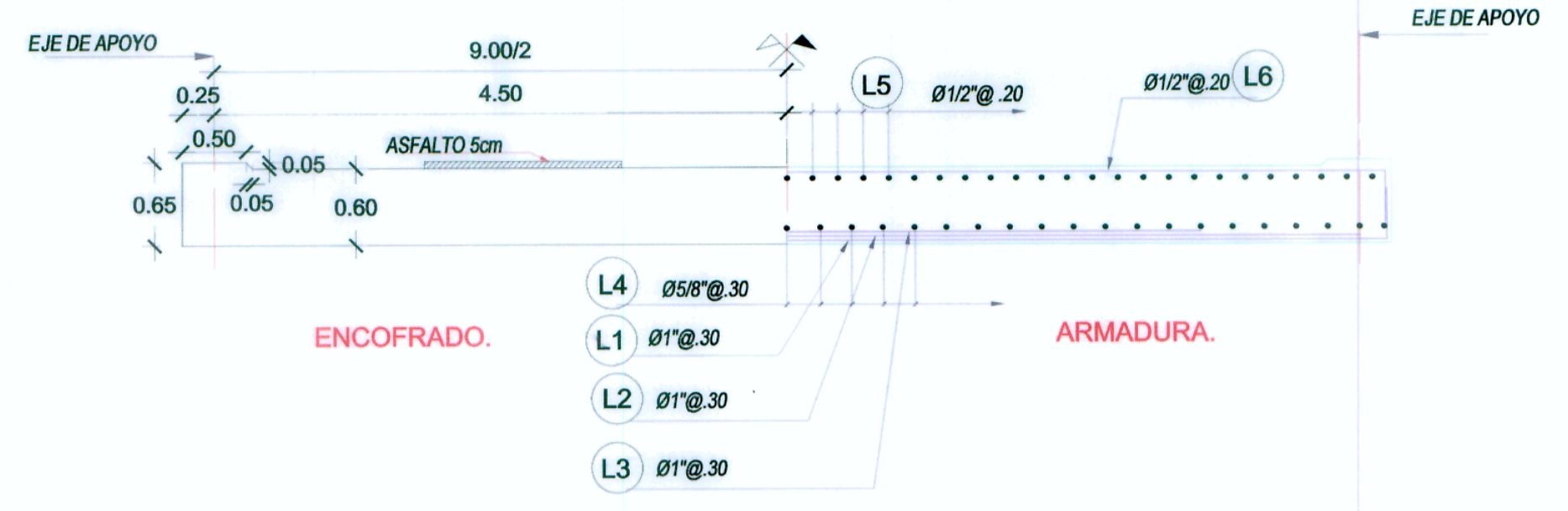
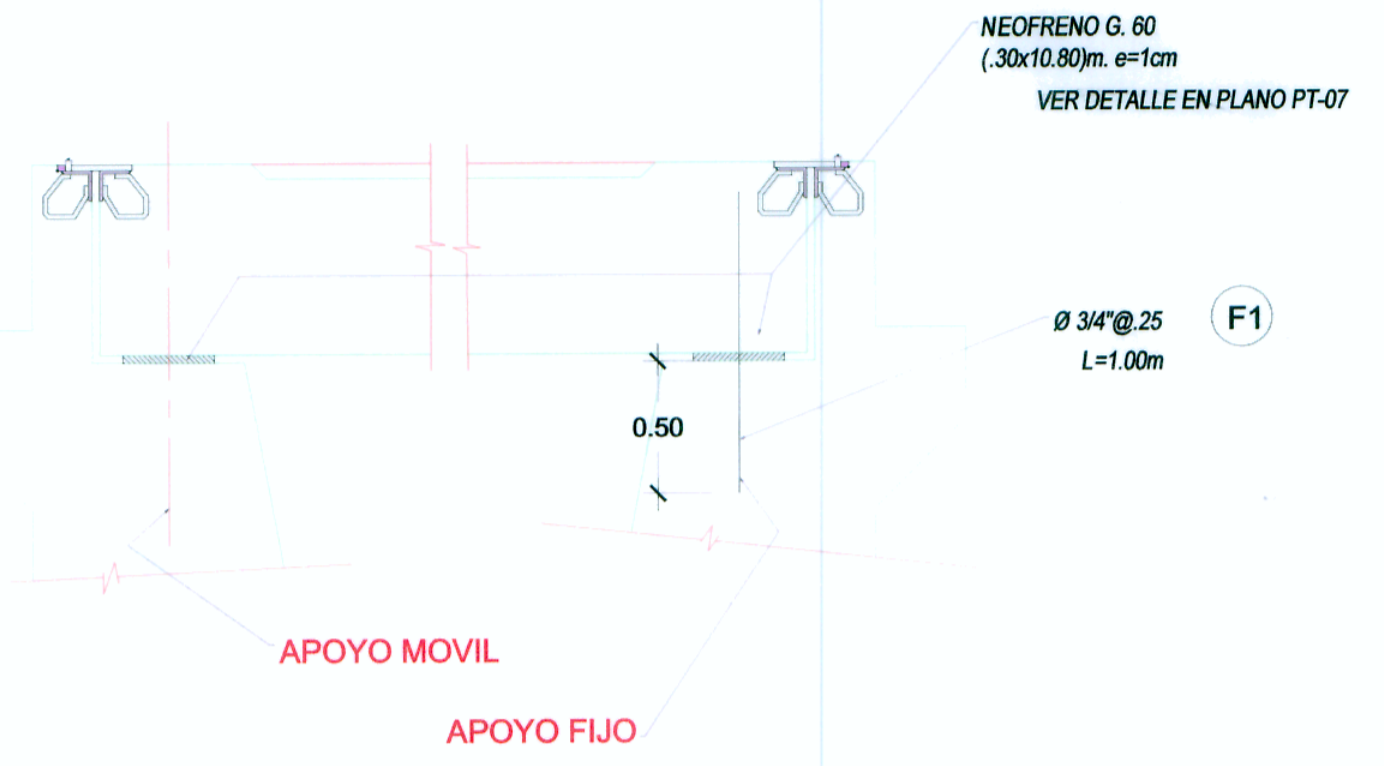


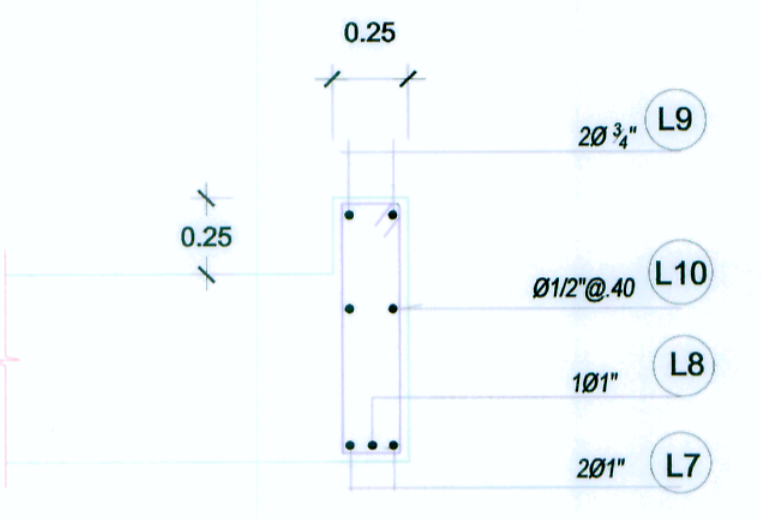
SECCION TRANSVERSAL



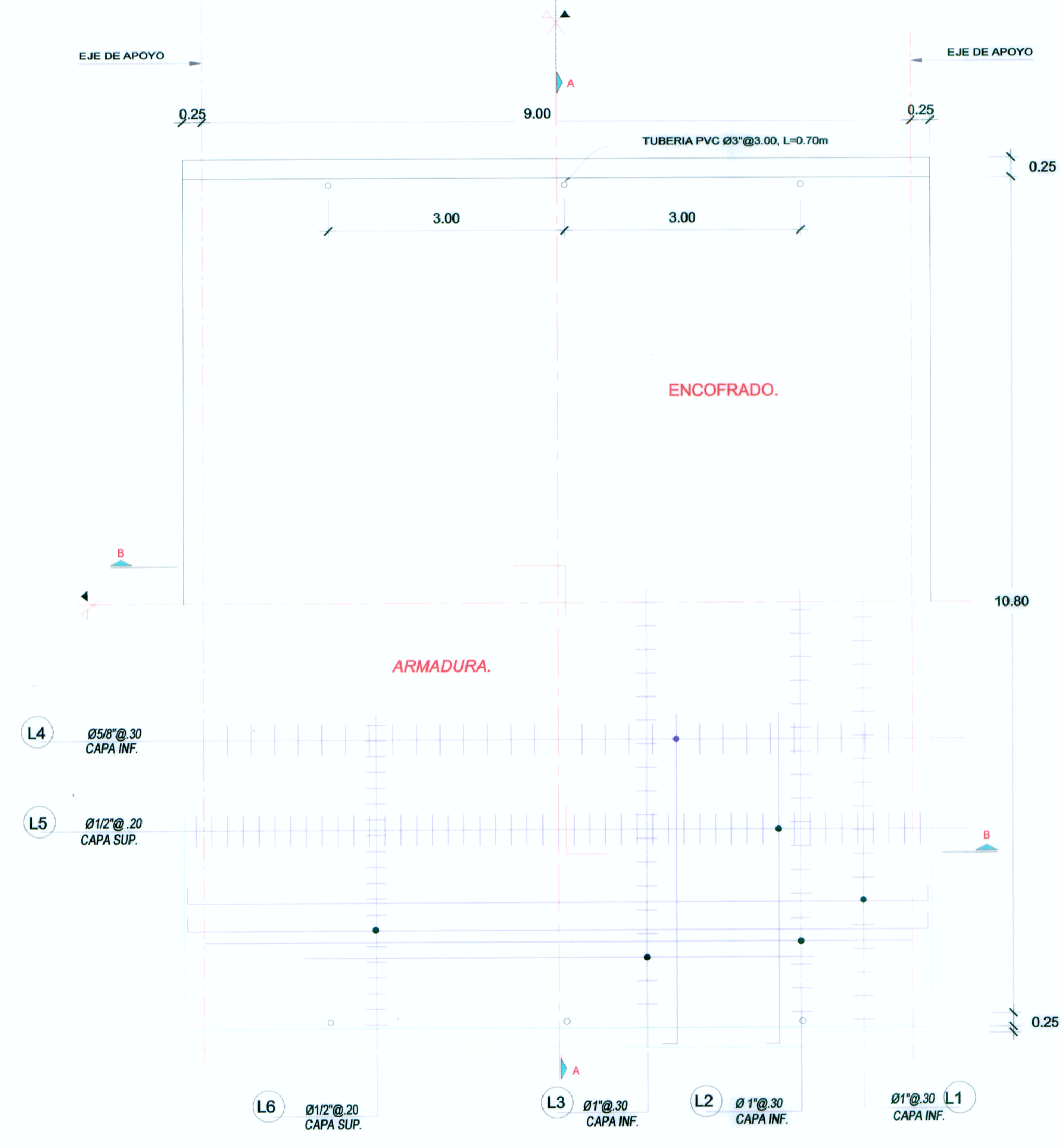
SECCION LONGITUDINAL



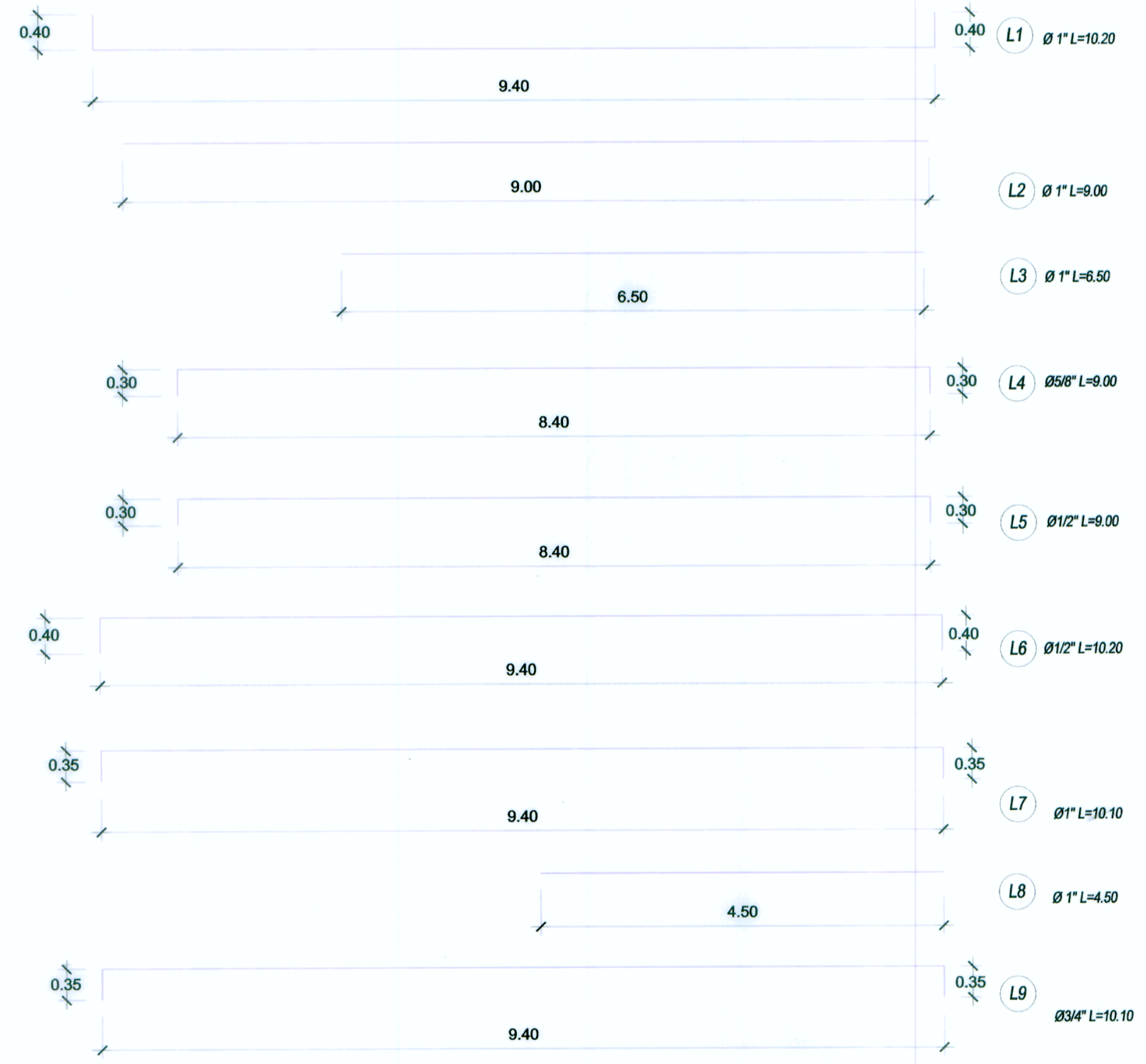
DETALLE DE APOYOS



DETALLE DE SARDINEL.



LOSA EN PLANTA



DETALLE DE FIERROS

CONSORCIO VIAL KISHUARA  
Ing. Luis Garmendia Arancibia  
E.E. en Estructuras y Obras de Arte  
Calle 4 de Julio

CONSORCIO VIAL KISHUARA  
Ing. Abraham R. Caldera Navidad  
E.E. en Estructuras y Obras de Arte  
Calle 4 de Julio

ESPECIFICACIONES TECNICAS	
- CONCRETO (USAR CEMENTO PORTLAND TIPO V)	
EN LOSA = 280 kg/cm <sup>2</sup>	
EN BARRERA = 280 kg/cm <sup>2</sup>	
- ENCOFRADO	
CARAVISTA	
- ACERO DE REFUERZO:	
G-60: Fy = 4200 kg/cm <sup>2</sup>	
- RECUBRIMIENTOS	
EN LOSA (cara superior) = 3.00 cm.	
EN LOSA (cara inferior) = 4.00 cm.	
EN BARRERA = 3.00 cm.	
- DE ACUERDO A LAS ESPECIFICACIONES AASHTO-LRFD Y EL	
MANUAL DE PUENTES DEL MTC.	
- SOBRECARGA HL-93	



Consortio Vial KISHUARA

Diseño: Ing. C. PEREZ  
Dibujo: E. JARA  
Verifico:  
Presento:

REVISIONES	
Nº	FECHA

ESTUDIO DEFINITIVO PARA LA REHABILITACION Y MEJORAMIENTO DE LA CARRETERA AYACUCHO-ABANCAY  
TRAMO : DV.KISHUARA - PTE. SAHUINTO

PLANO: PONTON KM 312+915  
LOSA (Superestructura)  
ENCOFRADO - ARMADURA

ESCALA: 1 / 400  
FECHA: ENERO 2011  
LAMINA: PT-06