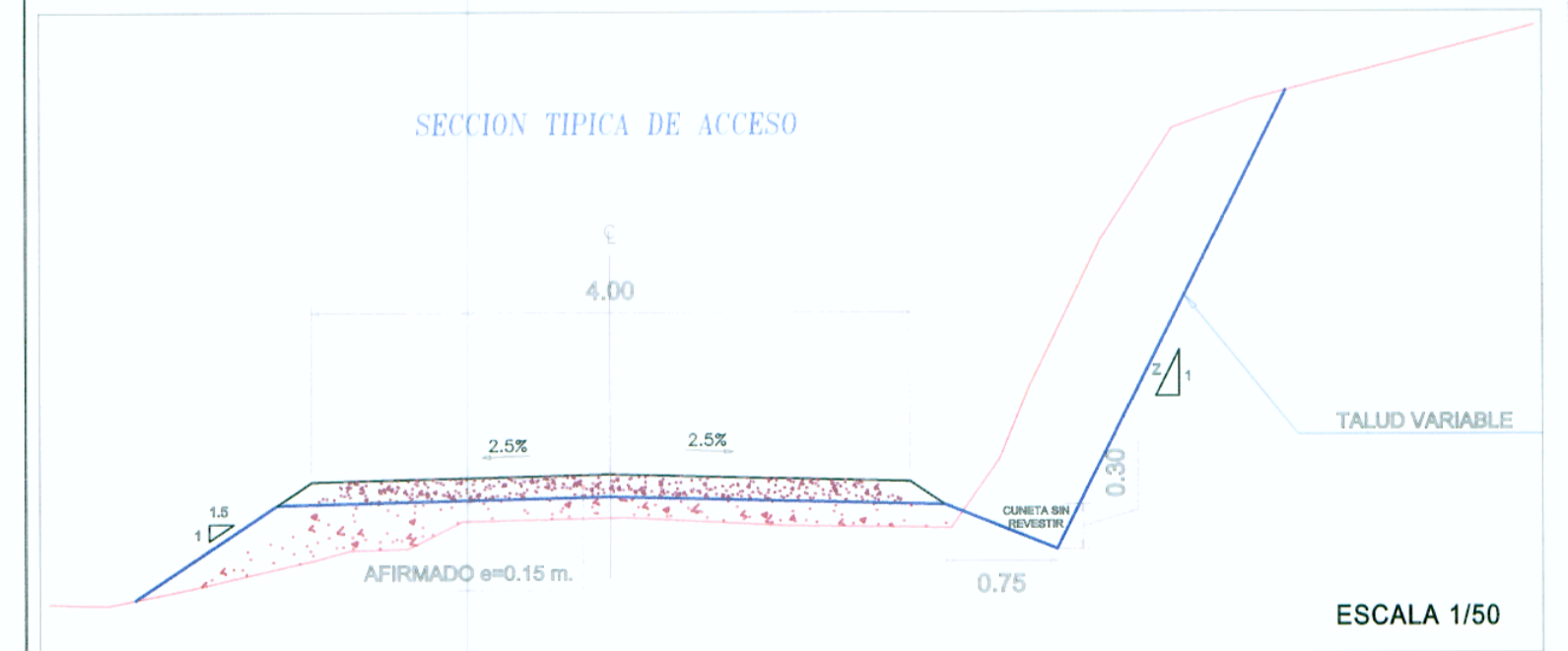
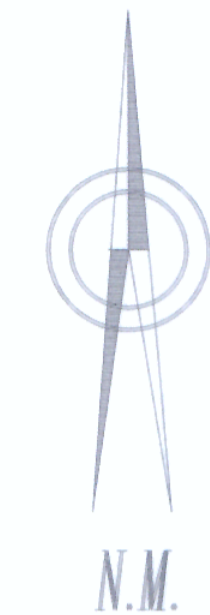
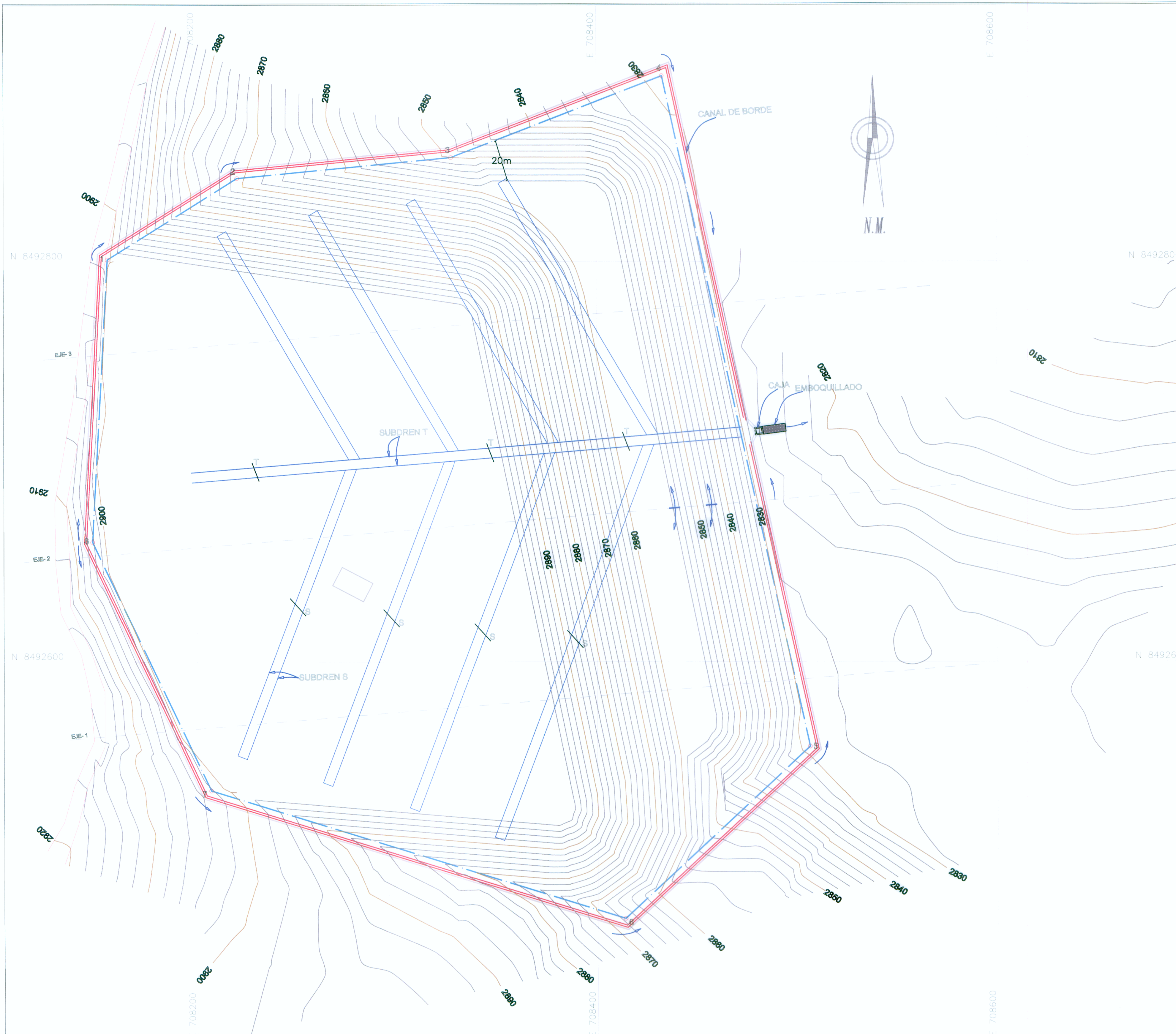


CUADRO DE DATOS

DATOS	DESCRIPCION
Nº	04
PROGRESIVA	KM 339+600
LADO	IZQUIERDO
ACCESO	4.6 Km
VOLUMEN	2'800,000 m3

CUADRO DE COORDENADAS

PUNTO	NORTE	ESTE
1	8492801.03	708155.31
2	8492841.78	708220.15
3	8492852.22	708327.22
4	8492892.84	708432.68
5	8492557.66	708506.22
6	8492471.71	708413.89
7	8492535.88	708206.83
8	8492659.95	708147.70



CONSORCIO VIAL KISHUARA
 Ing. Ricardo Apacita Nalvarte
 E.C. en Planificación y Construcción
 CIP Nº 11423

CONSORCIO VIAL KISHUARA
 Ing. Luis Chamblis Acarazano
 E.C. en Estructuras y Obras de Arte
 CIP Nº 26174

CONSORCIO VIAL KISHUARA
 Ing. Abraham R. Cabrera Navas
 E.C. en Mecánica y Obras de Arte
 CIP Nº 26174

ESCALA 1/ 1000



Diseño:	C.P.C.	Aprobó:	
Dibujo:			
Verifico:	L.G.A.		
Presento:			

REVISIONES	
Nº	FECHA

ESTUDIO DEFINITIVO PARA LA REHABILITACION Y MEJORAMIENTO DE LA CARRETERA AYACUCHO-ABANCAY
 TRAMO : DV.KISHUARA - PTE. SAHUINTO

PLANO:
DRENAJE DME
 PACOBAMBA - Km 339+600

ESCALA: INDICADA
 FECHA: ENERO 2011
 LAMINA: **PB - 04**