

**CUADRO DE DATOS**

DATOS	DESCRIPCION
Nº	14
PROGRESIVA	384+100
LADO	IZQUIERDO
ACCESO	COSTADO DE LA VIA
VOLUMEN	21,500 m3

**CUADRO DE COORDENADAS**

PUNTO	NORTE	ESTE
1	8486110.57	724931.14
2	8486141.54	724927.06
3	8486201.11	724933.16
4	8486234.44	724958.09
5	8486207.70	724981.76
6	8486121.44	724967.32

DESCRIPCION	AREA (m2)
EJE 1	245.72
EJE 2	251.95
EJE 3	293.46

Cota de Relleno: 1,770 m

CONSORCIO VIAL KISHUARA  
 Ing. Roberto Arango Trujillo  
 Director General de Ingeniería  
 CIP Nº 1143

CONSORCIO VIAL KISHUARA  
 Ing. Luis Gambetta Aranzans  
 Ing. en Edificación y Obras de Arte  
 CIP Nº 2016

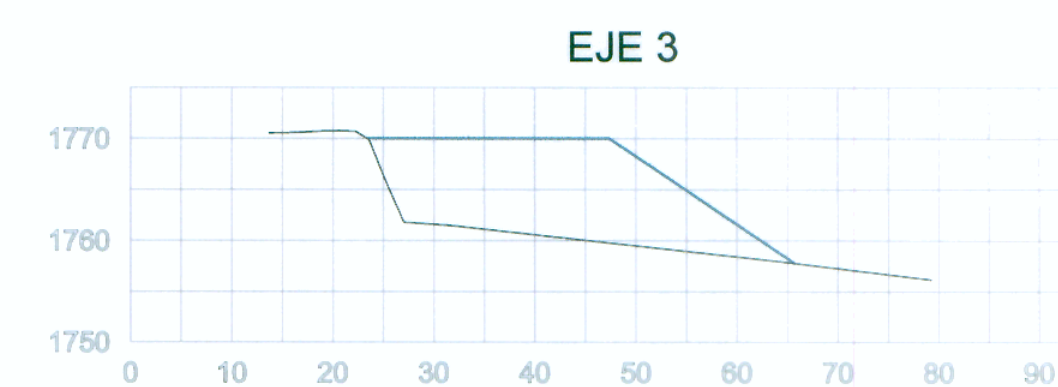
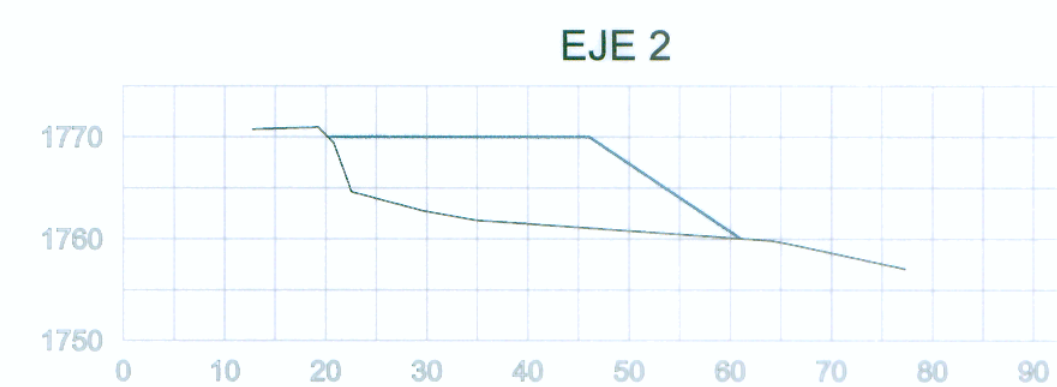
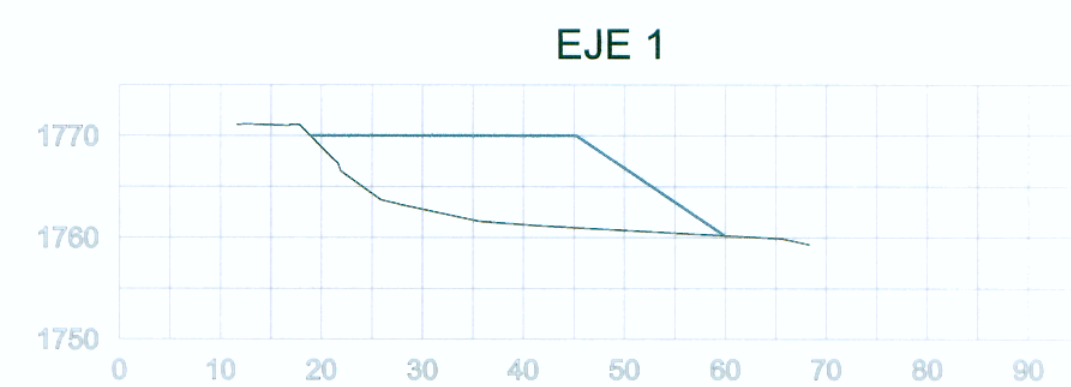
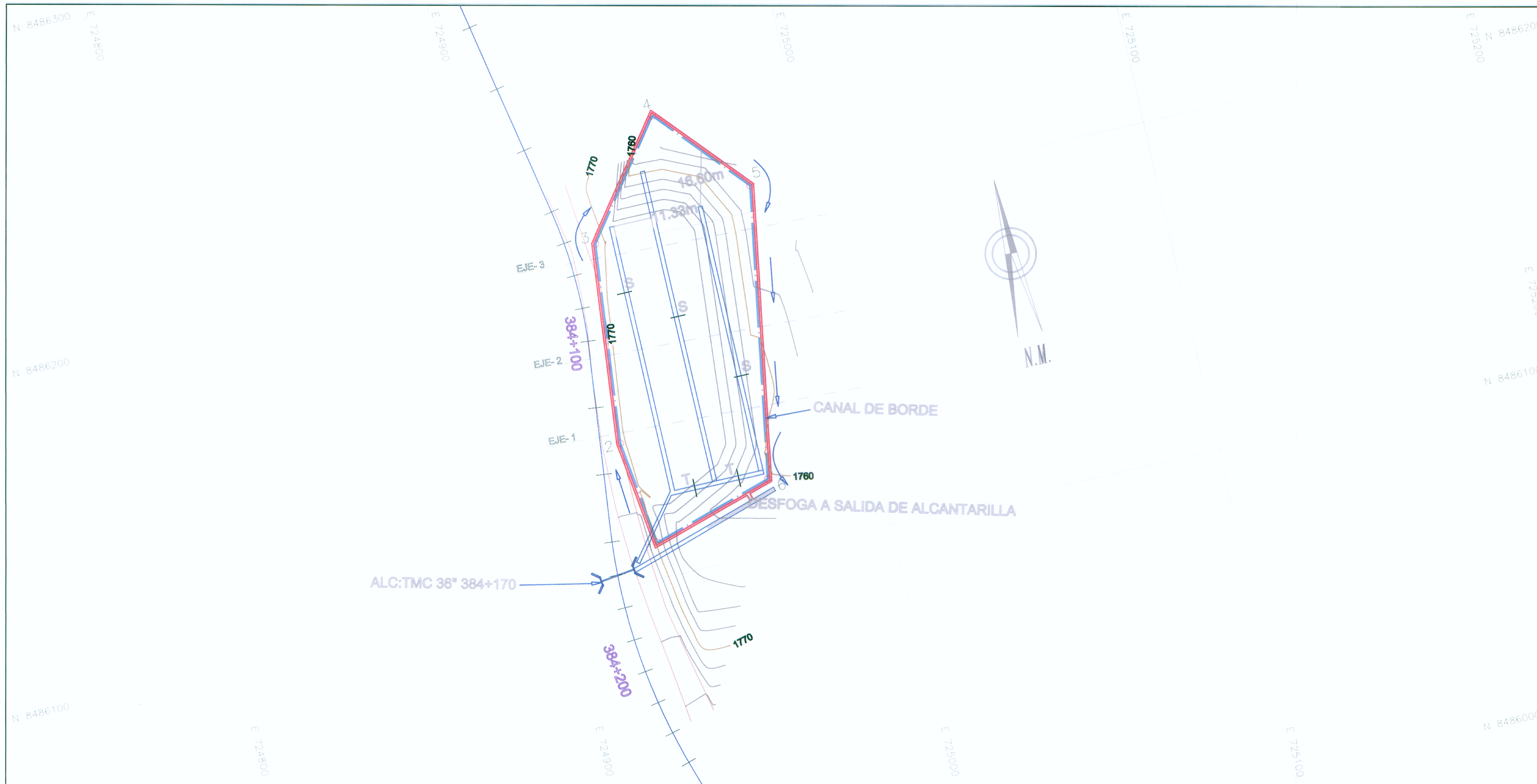
CONSORCIO VIAL KISHUARA  
 Ing. Abraham R. Cabrera Novales  
 Jefe de Estudios  
 CIP Nº 10714

ESCALA 1/750

PLANO:

**DRENAJE DME**  
 SAHUINTO 1 - Km 384+100

ESCALA: INDICADA  
 FECHA: ENERO 2011  
 LAMINA: **PB - 14**



Diseño: C.P.C.  
 Dibujó:  
 Verifico: L.G.A.  
 Presentó:

Aprobó:

REVISIONES	
Nº	FECHA

ESTUDIO DEFINITIVO PARA LA REHABILITACION Y MEJORAMIENTO DE LA CARRETERA AYACUCHO-ABANCAY  
 TRAMO : DV.KISHUARA - PTE. SAHUINTO

PLANO:

**DRENAJE DME**  
 SAHUINTO 1 - Km 384+100

ESCALA: INDICADA  
 FECHA: ENERO 2011  
 LAMINA: **PB - 14**