

**CUADRO DE DATOS**

DATOS	DESCRIPCION
Nº	16
PROGRESIVA	385+100
LADO	IZQUIERDO
ACCESO	COSTADO DE LA VIA
VOLUMEN	2,500 m3

**CUADRO DE COORDENADAS**

PUNTO	NORTE	ESTE
1	8485469.86	725512.15
2	8485493.76	725510.79
3	8485509.16	725513.44
4	8485515.68	725531.24
5	8485496.03	725529.46
6	8485478.74	725531.33
7	8485458.88	725539.05
8	8485451.17	725521.27

DESCRIPCION	AREA (m2)
EJE 1	51.38
EJE 2	50.54
EJE 3	53.07

Cota de Relleno: 1,807 m

CONSORCIO VIAL KISHUARA  
 ING. RICARDO ZOLA  
 E.E. en Ingeniería y Construcción  
 CIP-11243

CONSORCIO VIAL KISHUARA  
 ING. LUIS GAMBELLA ARROYAVE  
 E.E. en Ingeniería y Construcción  
 CIP-11243

CONSORCIO VIAL KISHUARA  
 ING. ANDRÉS R. CABRERA NAVARRO  
 E.E. en Ingeniería y Construcción  
 CIP-11243

ESCALA 1/750

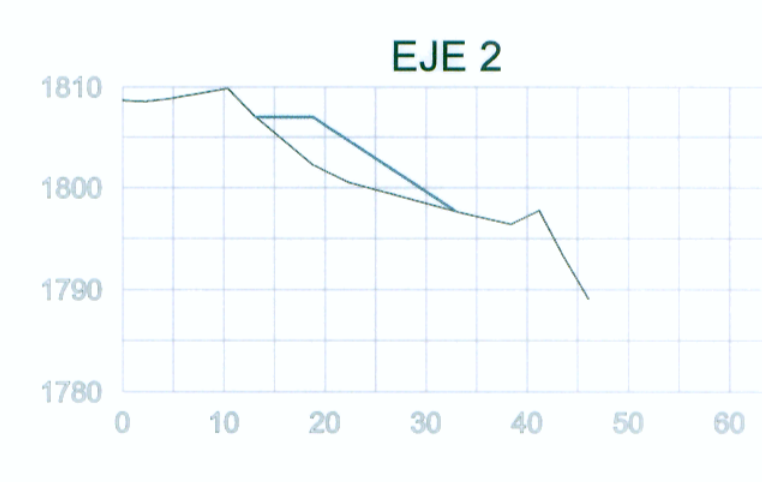
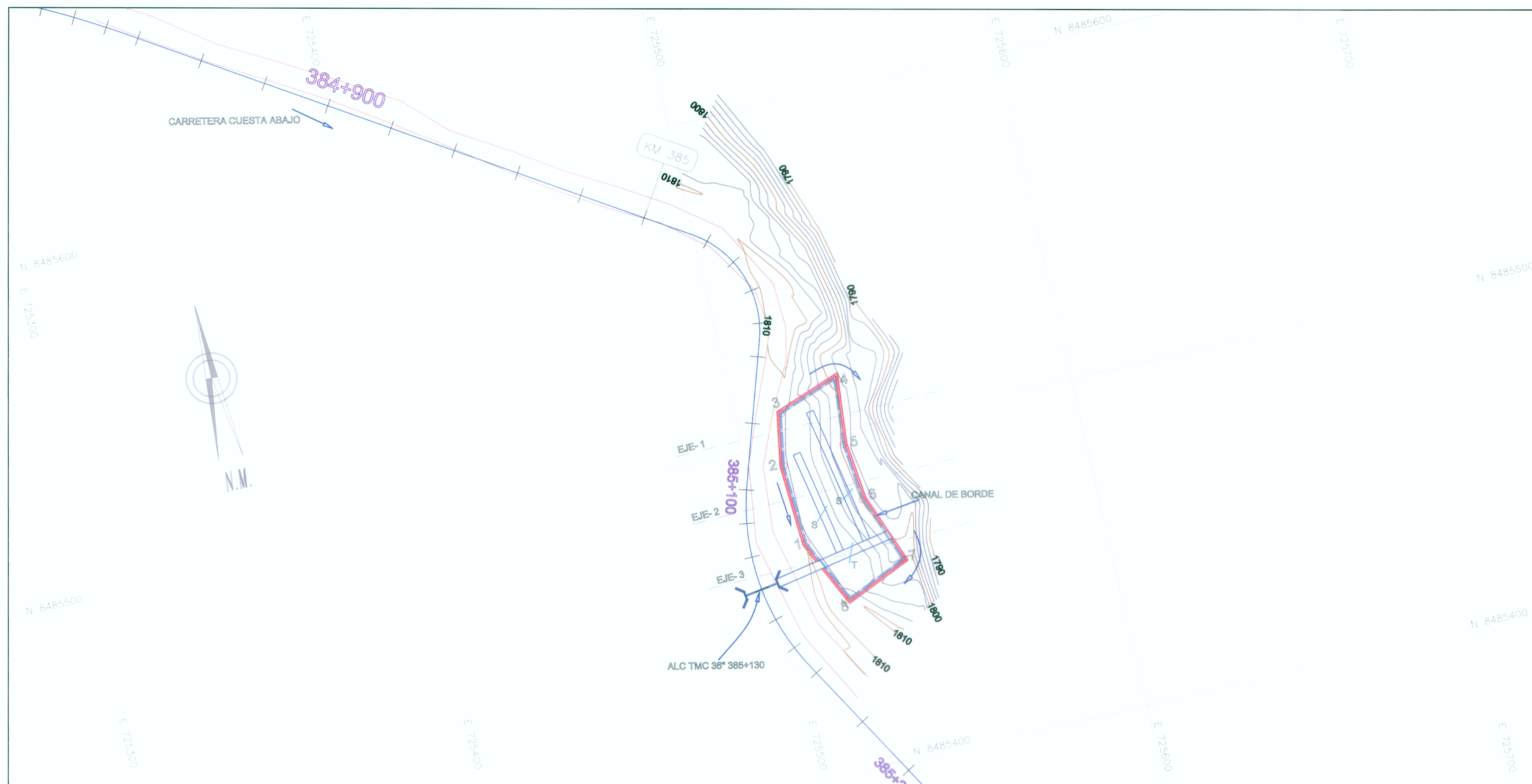
PLANO:

**DRENAJE DME**  
 SAHUINTO 3 - Km 385+100

ESCALA: INDICADA

FECHA: ENERO 2011

LAMINA: **PB - 16**



Diseño: C.P.C.  
 Dibujo: L.G.A.  
 Verifico: L.G.A.  
 Presento:

Aprobó:

REVISIONES	
Nº	FECHA

ESTUDIO DEFINITIVO PARA LA REHABILITACION Y MEJORAMIENTO DE LA CARRETERA AYACUCHO-ABANCAY  
 TRAMO : DV.KISHUARA - PTE. SAHUINTO

ESCALA: INDICADA  
 FECHA: ENERO 2011  
 LAMINA: **PB - 16**