

PLANTA
Esc. 1/4000

CUADRO DE COORDENADAS Y ELEMENTOS DE CURVAS

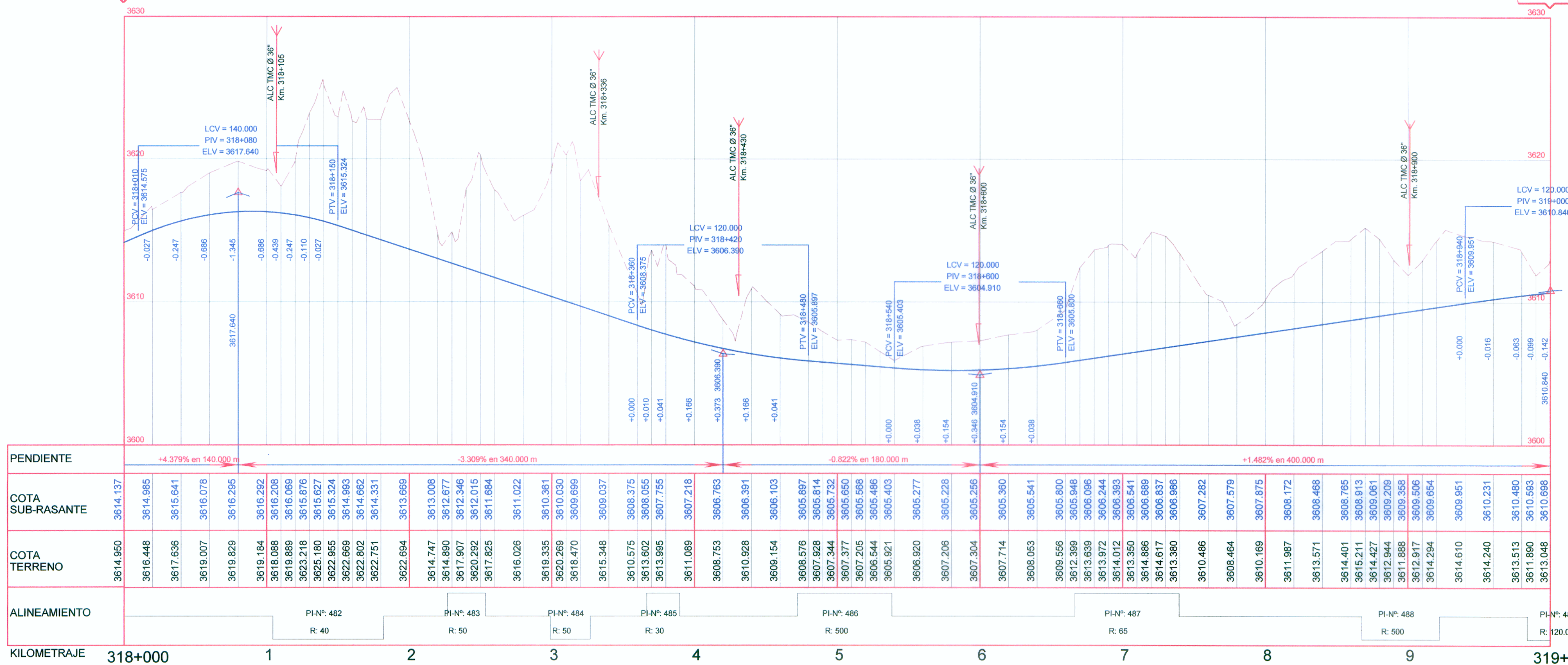
Nº PI	SENT.	DELTA	RADIO	TANG.	L.C.	Ext.	P.I.	P.C.	P.T.	NORTE	ESTE	P%	SA
482	D	111°17'44"	40.000	58.523	77.699	30.887	318 + 161.438	318 + 102.915	318 + 180.614	8489037.854	702728.464	7.0	1.90
483	I	30°38'41"	50.000	13.707	26.757	1.845	318 + 237.776	318 + 224.069	318 + 250.826	8489091.029	702831.224	7.0	1.50
484	D	34°13'51"	50.000	15.397	29.872	2.317	318 + 310.700	318 + 295.304	318 + 325.176	8489153.447	702870.188	7.0	1.50
485	I	47°38'52"	30.000	13.247	24.948	2.794	318 + 378.317	318 + 365.070	318 + 390.019	8489181.100	702932.900	8.0	2.40
486	I	6°01'57"	500.000	26.346	52.643	0.694	318 + 504.730	318 + 478.384	318 + 531.028	8489302.405	702973.622	2.5	0.30
487	I	64°24'07"	65.000	40.934	73.062	11.815	318 + 706.913	318 + 665.979	318 + 739.041	8489499.824	703017.478	6.0	1.20
488	D	6°14'25"	500.000	27.255	54.457	0.742	318 + 894.325	318 + 867.069	318 + 921.526	8489620.959	702863.115	2.5	0.30
489	D	47°09'13"	120.000	52.369	98.758	10.929	319 + 035.771	319 + 983.403	319 + 082.161	8489719.897	702761.953	4.0	0.80

UBICADO SOBRE HITO DE POLIGONAL RA LADO IZQUIERDO A 5 MTS DE LA ESTACA 318+000
BM - 318
Elevación : 3613.651

UBICADO SOBRE ROCA LADO IZQUIERDO A 5 MTS DE LA ESTACA 318+500
BM - 318.5
Elevación : 3605.601

UBICADO SOBRE ROCA LADO IZQUIERDO A 10 MTS DE LA ESTACA 319+000
BM - 319
Elevación : 3612.245

PERFIL LONGITUDINAL
Esc. Hor. : 1/4000
Esc. Ver. : 1/400



LEYENDA

SIMBOLO	DESCRIPCION
PI-161	Pis
	Eje de Diseño
BMS	BMS
	BADEN
	ALCANTARILLA
	PUNTES Y PONTONES
	BUZON
PL	POSTE DE LUZ
PAT	POSTE DE ALTA TENSION
	MURO TAPIAL DE ADOBE
	MURO DE CONCRETO
	VIVIENDAS
	BORDE DE CARRETERA
	CANAL EXISTENTE
	QUEBRADA, RIO



Diseño: A. CABRERA N.
Dibujo: V. YSUJUYAYLAS
Verifico:
Presento:

Aprobó:

REVISIONES	
Nº	FECHA

ESTUDIO DEFINITIVO PARA LA REHABILITACION Y MEJORAMIENTO DE LA CARRETERA AYACUCHO-ABANCAY
TRAMO : DV.KISHUARA - PTE. SAHUUNTO

PLANO:
PLANTA Y PERFIL LONGITUDINAL
Km 318+000 - Km 319+000

ESCALA: INDICADA
FECHA: ENERO 2011
LAMINA: **PP-10**

CONSORCIO VIAL KISHUARA
Ing. José Paucar Garces
E.I.P. en Ingeniería Civil y Construcción
C.I.P. Nº 54320

CONSORCIO VIAL KISHUARA
Ing. Abraham R. Cabrera Navidad
E.I.P. en Ingeniería Civil y Construcción
C.I.P. Nº 54320