

Nº PI	SENT.	DELTA	RADIO	TANG.	L.C.	Ext.	P.I.	P.C.	P.T.	NORTE	ESTE	P%	SA
596	D	11°03'51"	600.000	58.113	115.864	2.808	332 + 978.352	332 + 920.240	333 + 036.103	8491865.726	704768.938	2.5	0.30
597	I	35°28'29"	125.000	39.982	77.394	6.239	333 + 161.193	333 + 141.210	333 + 218.604	8491664.461	704797.071	4.0	0.70
598A	I	12°59'37"	200.000	22.776	45.356	1.293	333 + 304.894	333 + 282.118	333 + 327.475	8491572.784	704883.884	3.0	0.50
598B	I	14°32'05"	150.000	19.129	38.052	1.215	333 + 431.028	333 + 411.899	333 + 449.951	8491502.923	704989.138	4.0	0.70
599	D	29°12'19"	75.000	19.540	38.230	2.504	333 + 526.379	333 + 506.840	333 + 545.069	8491471.752	705079.468	6.0	1.10
600	I	15°53'23"	160.000	22.330	44.372	1.551	333 + 608.313	333 + 585.983	333 + 630.355	8491409.997	705134.598	4.0	0.60
601	D	26°21'01"	50.000	11.705	22.995	1.352	333 + 695.664	333 + 683.959	333 + 706.954	8491383.097	705208.631	7.0	1.50
602	I	34°02'26"	40.000	12.245	23.765	1.832	333 + 759.479	333 + 747.234	333 + 770.999	8491308.213	705241.995	7.0	1.90
603	D	23°00'39"	100.000	20.355	40.161	2.051	333 + 865.936	333 + 845.581	333 + 885.742	8491263.486	705339.398	5.0	0.90
604	I	26°52'19"	130.000	31.057	60.971	3.658	334 + 019.013	333 + 987.956	334 + 048.927	8491149.905	705442.839	4.0	0.70

PLANTA
Esc. 1/4000

UBICADO SOBRE HITO DE KILOMETRAJE 13 LADO IZQUIERDO A 6.5 MTS DE LA ESTACA 333+020 PINTURA ROJA

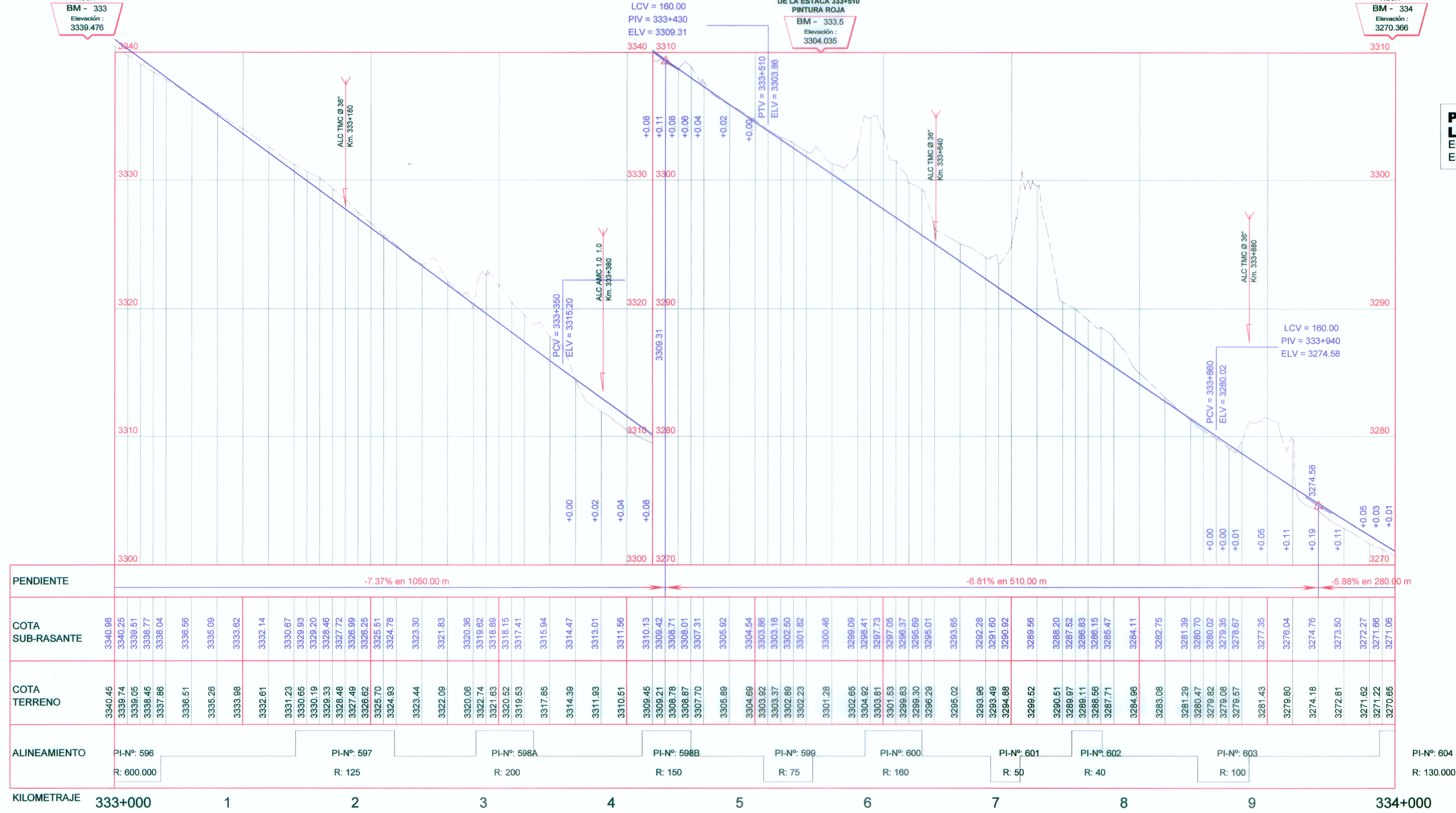
BM - 333
Elevación: 3339.476

UBICADO SOBRE ROCA LADO IZQUIERDO A 6 MTS DE LA ESTACA 333+510 PINTURA ROJA

BM - 333.5
Elevación: 3304.035

UBICADO SOBRE HITO DE KILOMETRAJE 14 LADO IZQUIERDO A 6 MTS DE LA ESTACA 334+020 PINTURA ROJA

BM - 334
Elevación: 3270.366



PERFIL LONGITUDINAL
Esc. Hor. : 1/4000
Esc. Ver. : 1/400

SIMBOLO	DESCRIPCION
PI-161	Pis
Eje de Diseño	Eje de Diseño
BMS	BMS
BADEN	BADEN
ALCANTARILLA	ALCANTARILLA
PUENTES Y PONTONES	PUENTES Y PONTONES
BUZON	BUZON
PL	POSTE DE LUZ
PAT	POSTE DE ALTA TENSION
MURO TAPIAL DE ADOBE	MURO TAPIAL DE ADOBE
MURO DE CONCRETO	MURO DE CONCRETO
VIVIENDAS	VIVIENDAS
BORDE DE CARRETERA	BORDE DE CARRETERA
CANAL EXISTENTE	CANAL EXISTENTE
QUEBRADA, RIO	QUEBRADA, RIO



CONSORCIO VIAL KISHUARA

CONSORCIO VIAL KISHUARA
Ing. Abraham Cabrera Navidad
CIP No. 26219



Diseño: A. CABRERA N.
Dibujo: V. YSHUAYLAS
Verifico:
Presento:

Aprobó:

REVISIONES	
Nº	FECHA

ESTUDIO DEFINITIVO PARA LA REHABILITACION Y MEJORAMIENTO DE LA CARRETERA AYACUCHO-ABANCAY
TRAMO : DV.KISHUARA - PTE. SAHUUNTO

PLANO:
PLANTA Y PERFIL LONGITUDINAL
Km 333+000 - Km 334+000

ESCALA: INDICADA
FECHA: ENERO 2011
LAMINA: **PP-25**