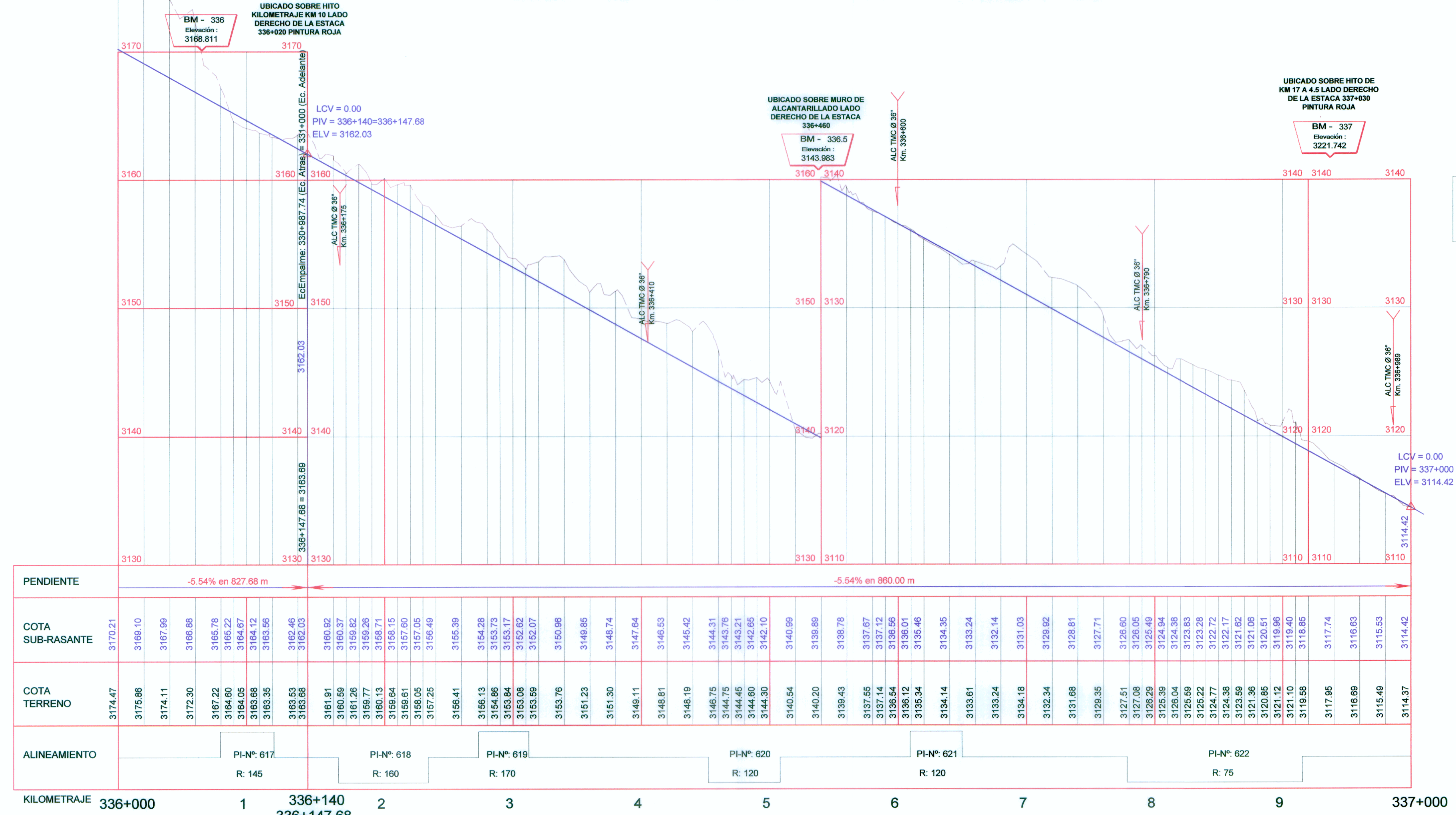


CUADRO DE COORDENADAS Y ELEMENTOS DE CURVAS

Nº PI	SENT.	DELTA	RADIO	TANG.	L.C.	Ext.	P.I.	P.C.	P.T.	NORTE	ESTE	P%	SA
617	I	16°29'55"	145.000	21.022	41.753	1.516	336 + 100.548	336 + 079.526	336 + 121.280	8491068.968	705904.462	4.0	0.70
EcEmpalme: 330+987.74 (Ec. Atras) = 331+000 (Ec. Adelante)													
618	D	25°07'31"	160.000	35.655	70.163	3.925	336 + 199.540	336 + 163.885	336 + 234.049	8491114.601	705807.719	4.0	0.60
619	I	13°11'52"	170.000	19.666	39.159	1.134	336 + 292.815	336 + 273.149	336 + 312.307	8491187.320	705747.492	4.0	0.80
620	D	26°40'30"	120.000	28.450	55.868	3.326	336 + 480.450	336 + 452.000	336 + 507.868	8491300.793	705597.839	4.0	0.80
621	I	19°16'31"	120.000	20.378	40.370	1.718	336 + 609.286	336 + 588.889	336 + 629.259	8491417.346	705540.604	4.0	0.80
622	D	104°26'24"	75.000	96.759	136.712	47.423	336 + 875.153	336 + 778.394	336 + 915.106	8491604.212	705350.915	6.0	1.10

PLANTA
Esc. 1/4000



PERFIL LONGITUDINAL
Esc. Hor. : 1/4000
Esc. Ver. : 1/400

LEYENDA

SIMBOLO	DESCRIPCION
	PIs
	Eje de Diseño
	BMS
	BADEN
	ALCANTARILLA
	PUNTES Y PONTONES
	BUZON
	POSTE DE LUZ
	POSTE DE ALTA TENSION
	MURO TAPIAL DE ADOBE
	MURO DE CONCRETO
	VIVIENDAS
	BORDE DE CARRETERA
	CANAL EXISTENTE
	QUEBRADA, RIO

PENDIENTE	COTA SUB-RASANTE	COTA TERRENO	ALINEAMIENTO	KILOMETRAJE
-5.54% en 827.68 m	3170.21	3174.47	PI-Nº: 617 R: 145	336+000
	3169.10	3175.86		1
	3167.99	3174.11		336+140
	3166.86	3172.30		336+147.68
	3165.78	3167.22		2
	3165.22	3164.60		3
	3164.67	3164.05		4
	3163.56	3163.68		5
	3162.46	3163.35		6
	3162.03	3163.53		7
	3160.92	3163.68		8
	3160.37	3161.91		9
	3159.82	3160.59		337+000
	3159.26	3161.26		
	3158.71	3158.77		
	3158.15	3158.13		
	3157.60	3158.64		
	3157.05	3158.61		
	3156.49	3157.25		
	3155.39	3156.41		
	3154.28	3155.13		
	3153.73	3154.86		
	3153.17	3153.84		
	3152.62	3153.08		
	3152.07	3153.99		
	3150.96	3153.76		
	3149.85	3151.23		
	3148.74	3151.30		
	3147.64	3148.11		
	3146.53	3148.81		
	3145.42	3146.19		
	3144.31	3146.75		
	3143.76	3144.75		
	3143.21	3144.45		
	3142.65	3144.60		
	3142.10	3144.30		
	3140.99	3144.30		
	3139.89	3140.54		
	3138.78	3140.20		
	3137.67	3138.43		
	3137.12	3137.55		
	3136.56	3137.14		
	3136.01	3136.54		
	3135.46	3136.12		
	3134.35	3135.34		
	3133.24	3134.14		
	3132.14	3133.61		
	3131.03	3133.24		
	3129.92	3132.34		
	3128.81	3131.68		
	3127.71	3128.35		
	3126.60	3127.51		
	3125.49	3127.08		
	3124.38	3126.05		
	3123.28	3125.29		
	3122.17	3125.49		
	3121.06	3125.04		
	3119.96	3124.38		
	3118.85	3123.83		
	3117.74	3123.28		
	3116.63	3122.72		
	3115.53	3122.38		
	3114.42	3121.77		
		3121.62		
		3121.06		
		3120.51		
		3119.96		
		3119.40		
		3118.85		
		3118.29		
		3117.74		
		3117.19		
		3116.63		
		3116.08		
		3115.53		
		3114.98		
		3114.42		



Diseño: A. CABRERA N.
Dibujo: V. YSHUAYLAS
Verifico:
Presento:

REVISIONES

Nº	FECHA

ESTUDIO DEFINITIVO PARA LA REHABILITACION Y MEJORAMIENTO DE LA CARRETERA AYACUCHO-ABANCAY TRAMO : DV.KISHUARA - PTE. SAHUINTO

PLANO: PLANTA Y PERFIL LONGITUDINAL
Km 336+000 - Km 337+000

ESCALA: INDICADA
FECHA: ENERO 2011
LAMINA: PP-28