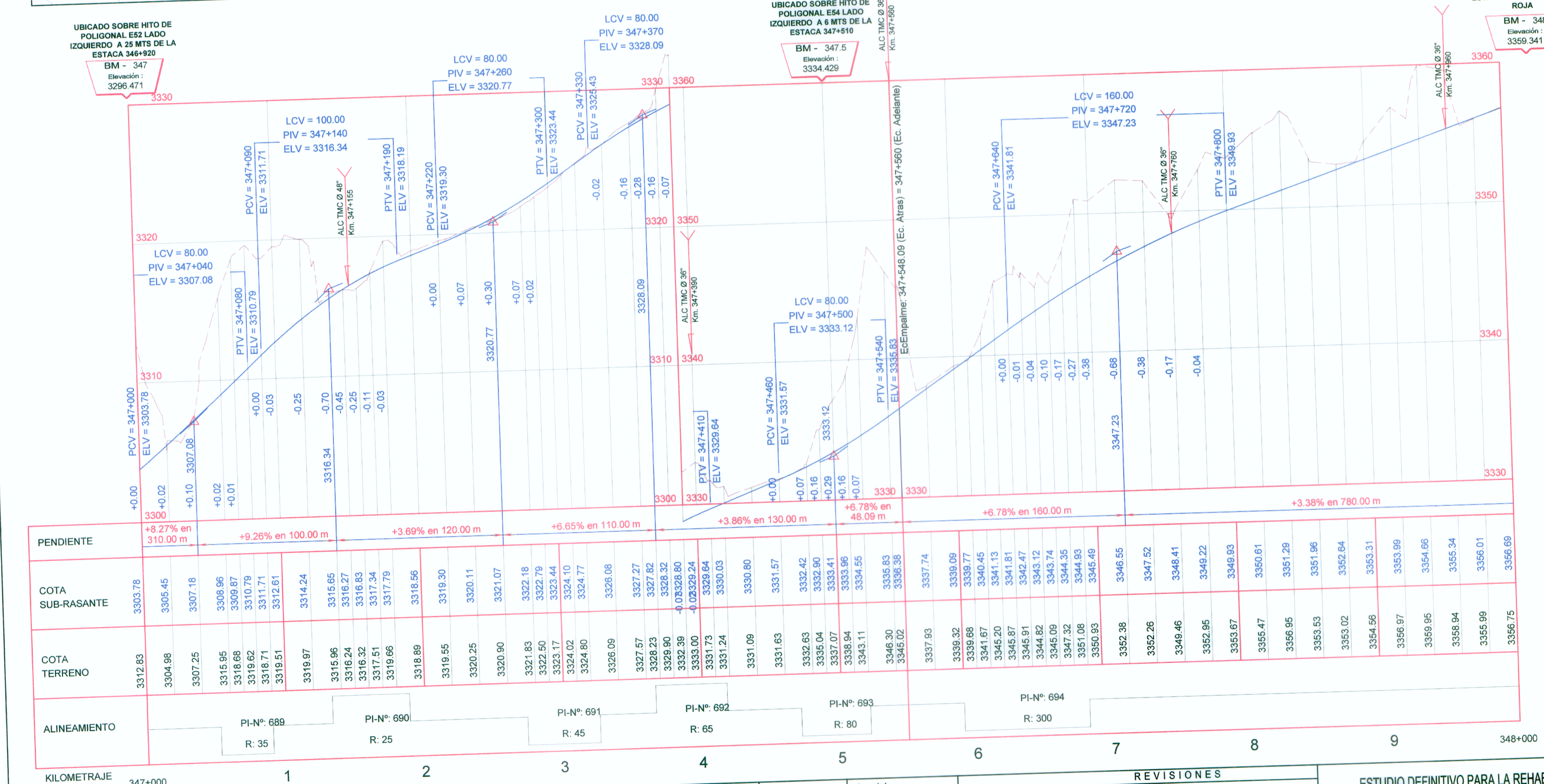


CUADRO DE COORDENADAS Y ELEMENTOS DE CURVAS

Nº PI	SENT.	DELTA	RADIO	TANG.	L.C.	Ext.	P.I.	P.C.	P.T.	NORTE	ESTE	P%	SA
689	D	61°24'38"	35.000	20.786	37.514	5.707	347 + 073.563	347 + 052.777	347 + 090.290	8487978.397	711202.216	8.0	2.10
690	I	127°31'50"	25.000	50.729	55.646	31.555	347 + 184.090	347 + 133.361	347 + 189.007	8487874.750	711153.357	8.0	2.80
691	D	66°25'56"	45.000	29.465	52.176	8.788	347 + 303.321	347 + 273.856	347 + 326.032	8487909.886	711314.617	7.0	1.70
692	I	45°15'08"	65.000	27.092	51.337	5.420	347 + 393.610	347 + 366.519	347 + 417.856	8487831.236	711371.465	6.0	1.20
693	D	35°37'05"	80.000	25.699	49.732	4.026	347 + 496.721	347 + 471.022	347 + 520.754	8487814.864	711476.149	6.0	1.10
PE.										EcEmpalme: 347+548.09 (Ec. Atras) = 347+560 (Ec. Adelante)			
694	D	17°13'30"	300.000	45.438	90.190	3.421	347 + 645.649	347 + 600.212	347 + 690.402	8487717.649	711575.054	2.5	0.40

PLANTA Esc. 1/4000



PERFIL LONGITUDINAL Esc. Hor.: 1/4000 Esc. Ver.: 1/400

LEYENDA

SÍMBOLO	DESCRIPCIÓN
PI-161	Pis
(Blue line)	Eje de Diseño
(Black line)	BMS
(Green hatched)	BADEN
(Red hatched)	ALCANTARILLA
(Blue hatched)	PUNTES Y PONTONES
(Red circle)	BUZON
(PL)	POSTE DE LUZ
(PAT)	POSTE DE ALTA TENSION
(Red line)	MURO TAPIAL DE ADOBE
(Black line)	MURO DE CONCRETO
(Yellow hatched)	VIVIENDAS
(Blue dashed)	BORDE DE CARRETERA
(Blue dashed)	CANAL EXISTENTE
(Blue wavy)	QUEBRADA, RIO

KILOMETRAJE	1	2	3	4	5	6	7	8	9	348+000
PENDIENTE	+8.27% en 310.00 m	+9.26% en 100.00 m	+3.69% en 120.00 m	+6.65% en 110.00 m	+3.86% en 130.00 m	+6.78% en 160.00 m	+3.38% en 780.00 m			
COTA SUB-RASANTE	3303.78	3305.45	3307.18	3308.96	3309.87	3310.79	3311.71	3312.61	3313.51	3314.24
COTA TERRENO	3312.83	3304.98	3307.25	3315.95	3318.68	3319.62	3318.71	3319.51	3319.97	3319.96
ALINEAMIENTO	PI-Nº: 689 R: 35	PI-Nº: 690 R: 25	PI-Nº: 691 R: 45	PI-Nº: 692 R: 65	PI-Nº: 693 R: 80	PI-Nº: 694 R: 300				

CONSORCIO VIAL KISHUARA  
 Ing. Abraham R. Cabrera Navidad  
 Director Técnico



Diseño: A. CABRERA N.  
 Dibujo: V. YSHUAYLAS  
 Verifico:  
 Presento:

Aprobó:

Nº	FECHA

ESTUDIO DEFINITIVO PARA LA REHABILITACION Y MEJORAMIENTO DE LA CARRETERA AYACUCHO-ABANCAY TRAMO: DV.KISHUARA - PTE. SAHUUNTO

PLANO: PLANTA Y PERFIL LONGITUDINAL Km 347+000 - Km 348+000

ESCALA: INDICADA  
 FECHA: ENERO 2011  
 LAMINA: PP-39