

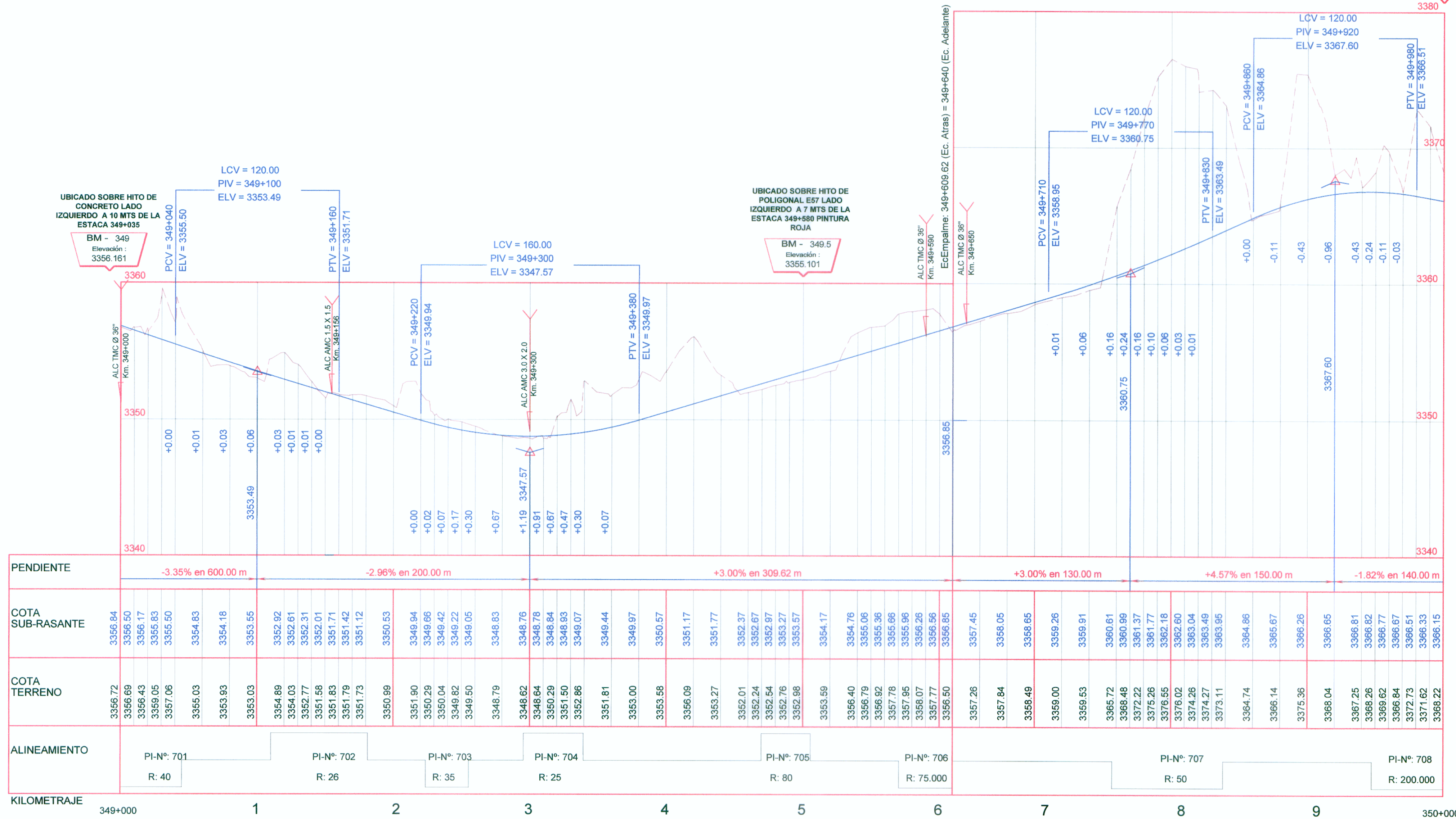
CUADRO DE COORDENADAS Y ELEMENTOS DE CURVAS

Nº PI	SENT.	DELTA	RADIO	TANG.	L.C.	Ext.	P.I.	P.C.	P.T.	NORTE	ESTE	P%	SA
701	D	64°11'36"	40.000	25.089	44.815	7.217	349 + 025.224	349 + 000.136	349 + 044.951	8486563.905	712049.034	7.0	1.90
702	I	156°27'45"	26.000	124.795	71.000	101.475	349 + 235.020	349 + 110.225	349 + 181.226	8486467.460	711856.703	8.0	2.70
703	D	51°34'22"	35.000	16.909	31.504	3.871	349 + 240.639	349 + 223.729	349 + 255.233	8486477.402	712040.642	8.0	2.10
704	I	100°31'11"	25.000	30.070	43.860	14.105	349 + 325.612	349 + 295.542	349 + 339.407	8486412.048	712098.504	8.0	2.80
705	I	25°46'31"	80.000	18.304	35.989	2.067	349 + 487.932	349 + 469.628	349 + 505.612	8486552.864	712208.362	6.0	1.10
706	D	31°28'26"	75.000	21.134	41.199	2.921	349 + 570.250	349 + 549.116	349 + 590.315	8486633.933	712225.866	6.0	1.10
PE: EcEmpalme: 349+609.62 (Ec. Atras) = 349+640 (Ec. Adelante)										8486663.189	712253.783		
707	D	93°13'28"	50.000	52.896	81.354	22.787	349 + 809.723	349 + 756.827	349 + 838.180	8486785.978	712370.951	7.0	1.50
708	D	25°35'06"	200.000	45.411	89.308	5.091	349 + 992.844	349 + 947.432	350 + 036.741	8486634.469	712512.817	3.0	0.50

PLANTA
Esc. 1/4000

UBICADO SOBRE HITO DE POLIGONAL ESE LADO IZQUIERDO A 4.8 MTS DE LA ESTACA 349+800 PINTURA ROJA

BM - 360
Elevación: 3375.583



PERFIL LONGITUDINAL
Esc. Hor.: 1/4000
Esc. Ver.: 1/400

LEYENDA

SÍMBOLO	DESCRIPCIÓN
PI-161	Pis
Eje de Diseño	Eje de Diseño
BMS	BMS
BADEN	BADEN
ALCANTARILLA	ALCANTARILLA
PUENTES Y PONTONES	PUENTES Y PONTONES
BUZON	BUZON
PL	POSTE DE LUZ
PAT	POSTE DE ALTA TENSION
MURO TAPIAL DE ADOBE	MURO TAPIAL DE ADOBE
MURO DE CONCRETO	MURO DE CONCRETO
VIVIENDAS	VIVIENDAS
BORDE DE CARRETERA	BORDE DE CARRETERA
CANAL EXISTENTE	CANAL EXISTENTE
QUEBRADA, RIO	QUEBRADA, RIO



Diseño: A. CABRERA N.
Dibujo: V. YSUSHUAYLAS
Verifico:
Presento:

Aprobó:

REVISIONES	
Nº	FECHA

ESTUDIO DEFINITIVO PARA LA REHABILITACION Y MEJORAMIENTO DE LA CARRETERA AYACUCHO-ABANCAJ TRAMO : DV.KISHUARA - PTE. SAHUUNTO

PLANO: PLANTA Y PERFIL LONGITUDINAL Km 349+000 - Km 350+000

ESCALA: INDICADA
FECHA: ENERO 2011
LAMINA: PP-41