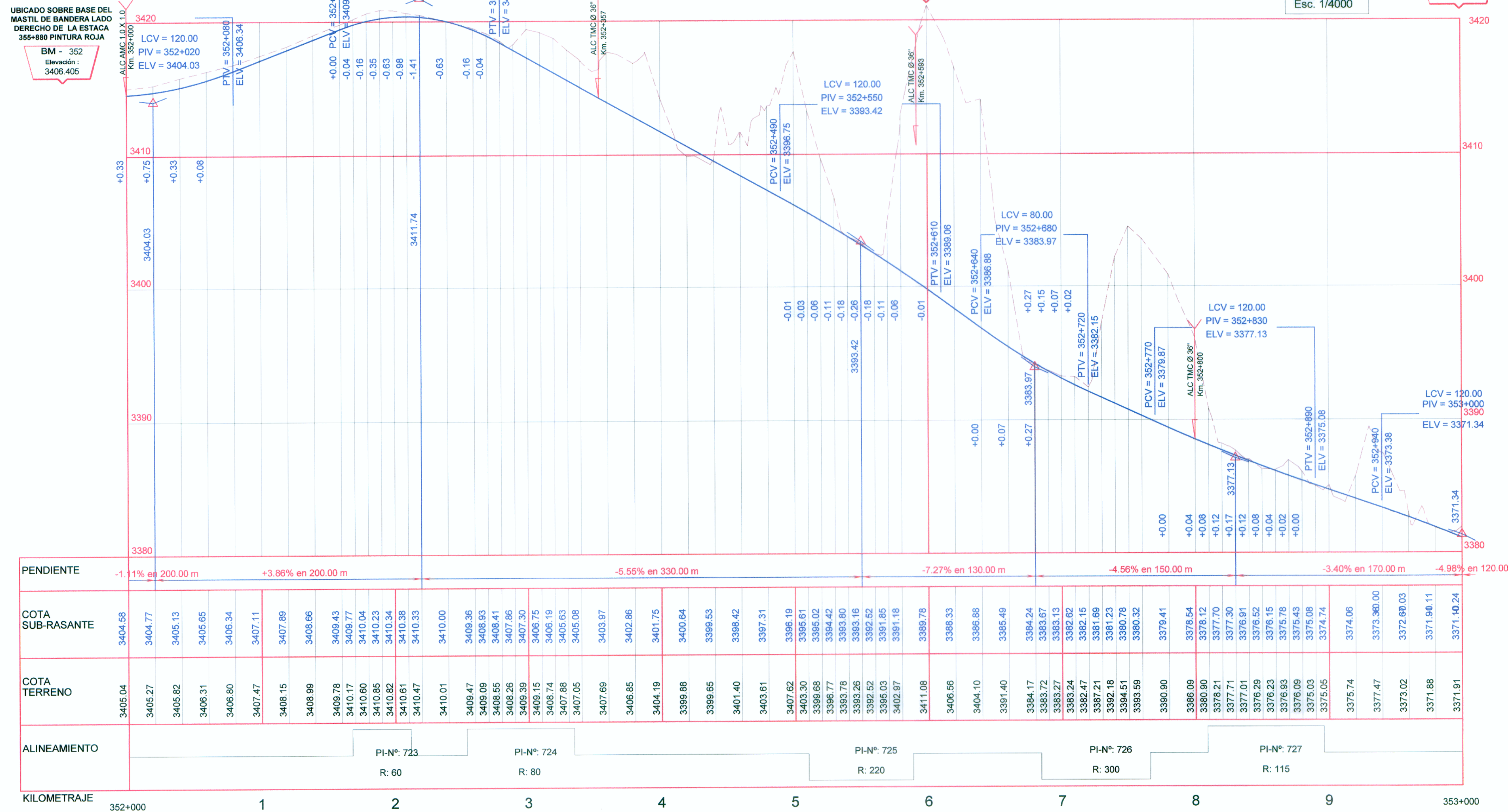


CUADRO DE COORDENADAS Y ELEMENTOS DE CURVAS

Nº PI	SENT.	DELTA	RADIO	TANG.	L.C.	Ext.	P.I.	P.C.	P.T.	NORTE	ESTE	P%	SA
723	I	41°43'52"	60.000	22.870	43.701	4.211	352 + 190.605	352 + 167.735	352 + 211.435	8486161.196	714102.541	6.0	1.30
724	I	57°42'07"	80.000	44.073	80.567	11.337	352 + 297.569	352 + 253.496	352 + 334.063	8486249.450	714166.519	6.0	1.10
725	D	20°23'03"	220.000	39.553	78.270	3.527	352 + 549.269	352 + 509.716	352 + 587.985	8486490.250	714070.390	3.0	0.50
726	D	15°34'21"	300.000	41.022	81.537	2.792	352 + 725.023	352 + 684.002	352 + 765.539	8486666.789	714066.143	2.5	0.40
727	I	43°26'15"	115.000	45.808	87.185	8.787	352 + 854.523	352 + 808.715	352 + 895.899	8486792.825	714098.022	5.0	0.80



PLANTA Esc. 1/4000

PERFIL LONGITUDINAL Esc. Hor. : 1/4000 Esc. Ver. : 1/400

LEYENDA

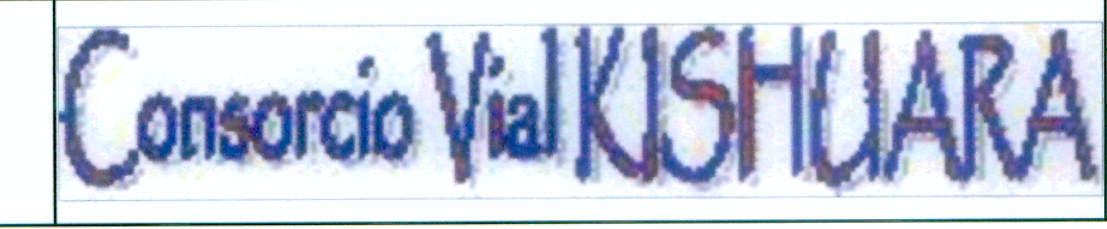
SIMBOLO	DESCRIPCION
	Pis
	Eje de Diseño
	BMS
	BADEN
	ALCANTARILLA
	PUENTES Y PONTONES
	BUZON
	POSTE DE LUZ
	POSTE DE ALTA TENSION
	MURO TAPIAL DE ADOBE
	MURO DE CONCRETO
	VIVIENDAS
	BORDE DE CARRETERA
	CANAL EXISTENTE
	QUEBRADA, RIO

CONSORCIO VIAL KISHUARA

ESTUDIO DEFINITIVO PARA LA REHABILITACION Y MEJORAMIENTO DE LA CARRETERA AYACUCHO-ABANCAY TRAMO : DV.KISHUARA - PTE. SAHUUNTO

PLANO: PLANTA Y PERFIL LONGITUDINAL Km 352+000 - Km 353+000

ESCALA: INDICADA FECHA: ENERO 2011 LAMINA: PP-44



Diseño: A. CABRERA N.  
 Dibujo: V. YSHUAYLAS  
 Verifico:  
 Presento:

Aprobó:

REVISIONES	
Nº	FECHA

ESTUDIO DEFINITIVO PARA LA REHABILITACION Y MEJORAMIENTO DE LA CARRETERA AYACUCHO-ABANCAY TRAMO : DV.KISHUARA - PTE. SAHUUNTO

PLANO: PLANTA Y PERFIL LONGITUDINAL Km 352+000 - Km 353+000

ESCALA: INDICADA FECHA: ENERO 2011 LAMINA: PP-44