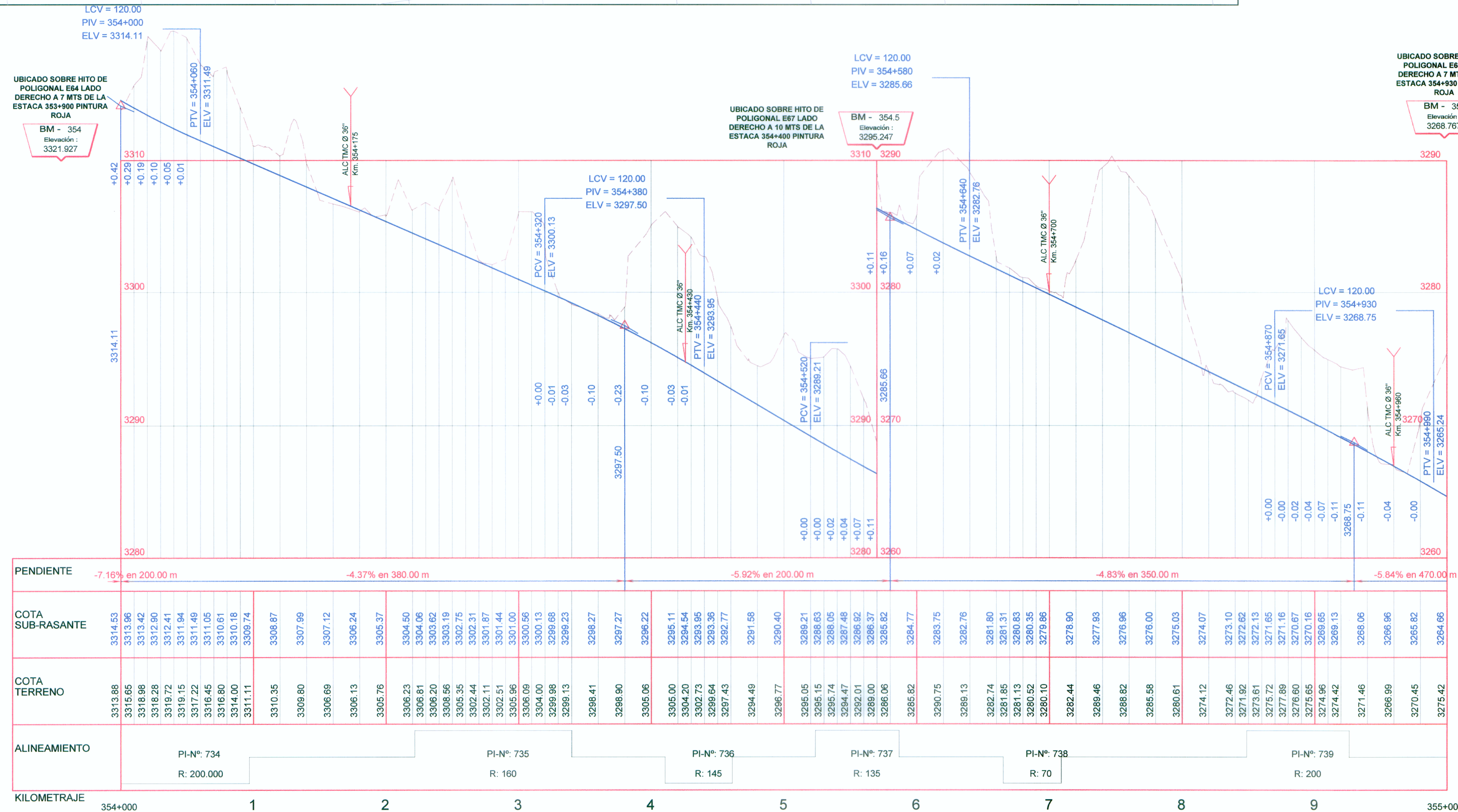


CUADRO DE COORDENADAS Y ELEMENTOS DE CURVAS

Nº PI	SENT.	DELTA	RADIO	TANG.	L.C.	Ext.	P.I.	P.C.	P.T.	NORTE	ESTE	P%	SA
733	D	27°57'04"	200.000	49.775	97.568	6.101	354 + 049.023	353 + 999.248	354 + 096.816	8487753.282	714354.745	3.0	0.50
734	I	42°25'26"	160.000	62.098	118.470	11.628	354 + 283.695	354 + 221.597	354 + 340.067	8487977.536	714430.348	4.0	0.60
735	D	20°0'108"	145.000	25.592	50.662	2.241	354 + 435.887	354 + 410.295	354 + 460.957	8488122.032	714366.638	4.0	0.70
736	I	26°44'41"	135.000	32.093	63.016	3.762	354 + 555.644	354 + 523.552	354 + 586.568	8488242.051	714358.721	4.0	0.70
737	D	35°45'57"	70.000	22.586	43.696	3.554	354 + 687.696	354 + 665.109	354 + 708.806	8488356.816	714291.069	6.0	1.20
738	I	22°13'50"	200.000	39.294	77.599	3.823	354 + 887.830	354 + 848.537	354 + 926.136	8488557.582	714309.506	3.0	0.50

PLANTA
Esc. 1/4000



UBICADO SOBRE HITO DE POLIGONAL EN LADO DERECHO A 7 MTS DE LA ESTACA 354+900 PINTURA ROJA
BM - 354
 Elevación: 3321.927

UBICADO SOBRE HITO DE POLIGONAL EN LADO DERECHO A 10 MTS DE LA ESTACA 354+400 PINTURA ROJA
BM - 354.5
 Elevación: 3295.247

UBICADO SOBRE HITO DE POLIGONAL EN LADO DERECHO A 7 MTS DE LA ESTACA 354+930 PINTURA ROJA
BM - 355
 Elevación: 3268.767

PERFIL LONGITUDINAL
Esc. Hor. : 1/4000
Esc. Ver. : 1/400

LEYENDA

SIMBOLO	DESCRIPCION
PI-161	Pis
(Blue line)	Eje de Diseño
(Black box)	BMS
(Cross-hatch)	BADEN
(Red X)	ALCANTARILLA
(Green box)	PUNTES Y PONTONES
(Red circle)	BUZON
(PL)	POSTE DE LUZ
(PAT)	POSTE DE ALTA TENSION
(Black line)	MURO TAPIAL DE ADOBE
(Black box)	MURO DE CONCRETO
(Red line)	VIVIENDAS
(Red dashed line)	BORDE DE CARRETERA
(Blue dashed line)	CANAL EXISTENTE
(Blue wavy line)	QUEBRADA, RIO

<p>Ministerio de Transportes y Comunicaciones</p>		Diseño: A. CABRERA N. Dibujo: V. YSHUJAYLAS Verifico: Presento:	Aprobó:	REVISIONES <table border="1"> <tr> <th>Nº</th> <th>FECHA</th> </tr> <tr> <td> </td> <td> </td> </tr> </table>	Nº	FECHA			ESTUDIO DEFINITIVO PARA LA REHABILITACION Y MEJORAMIENTO DE LA CARRETERA AYACUCHO-ABANCAY TRAMO : DV.KISHUARA - PTE. SAHUINTO	PLANO: PLANTA Y PERFIL LONGITUDINAL Km 354+000 - Km 355+000	ESCALA: INDICADA FECHA: ENERO 2011 LAMINA:
		Nº	FECHA								
PP-46											