

**PLANTA**  
Esc. 1/4000

**CUADRO DE COORDENADAS Y ELEMENTOS DE CURVAS**

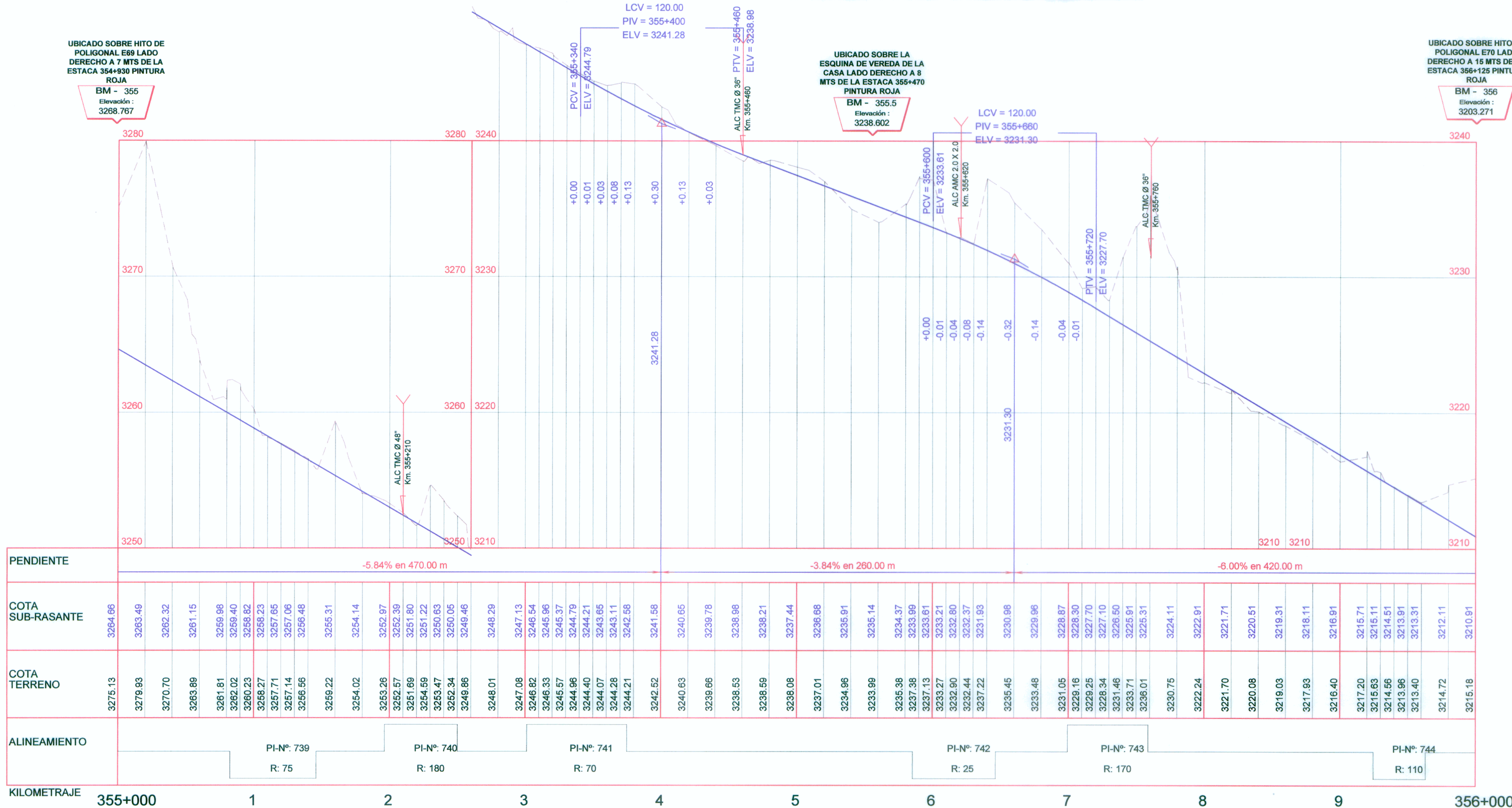
Nº PI	SENT.	DELTA	RADIO	TANG.	L.C.	Ext.	P.I.	P.C.	P.T.	NORTE	ESTE	P%	SA
739	D	48°30'32"	75.000	33.792	63.498	7.261	355 + 115.246	355 + 081.454	355 + 144.952	8488776.025	714242.791	6.0	1.10
740	I	17°05'40"	180.000	27.053	53.704	2.022	355 + 222.330	355 + 195.278	355 + 248.981	8488870.788	714300.920	3.0	0.80
741	I	60°22'18"	70.000	40.718	73.758	10.981	355 + 340.815	355 + 300.097	355 + 373.855	8488985.923	714330.549	6.0	1.20
742	D	140°13'56"	25.000	69.122	61.188	48.505	355 + 653.405	355 + 584.283	355 + 645.471	8489208.640	714100.399	8.0	2.80
743	I	19°58'31"	170.000	29.938	59.268	2.616	355 + 728.372	355 + 698.434	355 + 757.702	8489197.262	714251.997	4.0	0.60
744	D	20°05'18"	110.000	19.483	38.567	1.712	355 + 943.033	355 + 923.550	355 + 962.117	8489255.454	714459.251	5.0	0.80

UBICADO SOBRE HITO DE POLIGONAL EN LADO DERECHO A 7 MTS DE LA ESTACA 354+930 PINTURA ROJA  
**BM - 355**  
 Elevación: 3288.767

UBICADO SOBRE LA ESQUINA DE VEREDA DE LA CASA LADO DERECHO A 8 MTS DE LA ESTACA 355+470 PINTURA ROJA  
**BM - 355.5**  
 Elevación: 3238.802

UBICADO SOBRE HITO DE POLIGONAL EN LADO DERECHO A 15 MTS DE LA ESTACA 356+125 PINTURA ROJA  
**BM - 356**  
 Elevación: 3203.271

**PERFIL LONGITUDINAL**  
 Esc. Hor. : 1/4000  
 Esc. Ver. : 1/400



**LEYENDA**

SIMBOLO	DESCRIPCION
PI-161	Pls
(Line)	Eje de Diseño
(Square)	BMS
(Cross-hatch)	BADEN
(X)	ALCANTARILLA
(Square with X)	PUNTES Y PONTONES
(Circle with BZ)	BUZON
(Circle with PL)	POSTE DE LUZ
(Circle with PAT)	POSTE DE ALTA TENSION
(Thick line)	MURO TAPIAL DE ADOBE
(Thin line)	MURO DE CONCRETO
(Dashed line)	VIVIENDAS
(Dotted line)	BORDE DE CARRETERA
(Wavy line)	CANAL EXISTENTE
(Wavy line with arrow)	QUEBRADA, RIO



Diseño: A. CABRERA N.  
 Dibujo: V. YSURIJAYLAS  
 Verifico:  
 Presento:

Aprobó:

REVISIONES	
Nº	FECHA

ESTUDIO DEFINITIVO PARA LA REHABILITACION Y MEJORAMIENTO DE LA CARRETERA AYACUCHO-ABANCAY TRAMO : DV.KISHUARA - PTE. SAHUINTO

PLANO:  
**PLANTA Y PERFIL LONGITUDINAL**  
 Km 355+000 - Km 356+000

ESCALA: INDICADA  
 FECHA: ENERO 2011  
 LAMINA: **PP-47**

