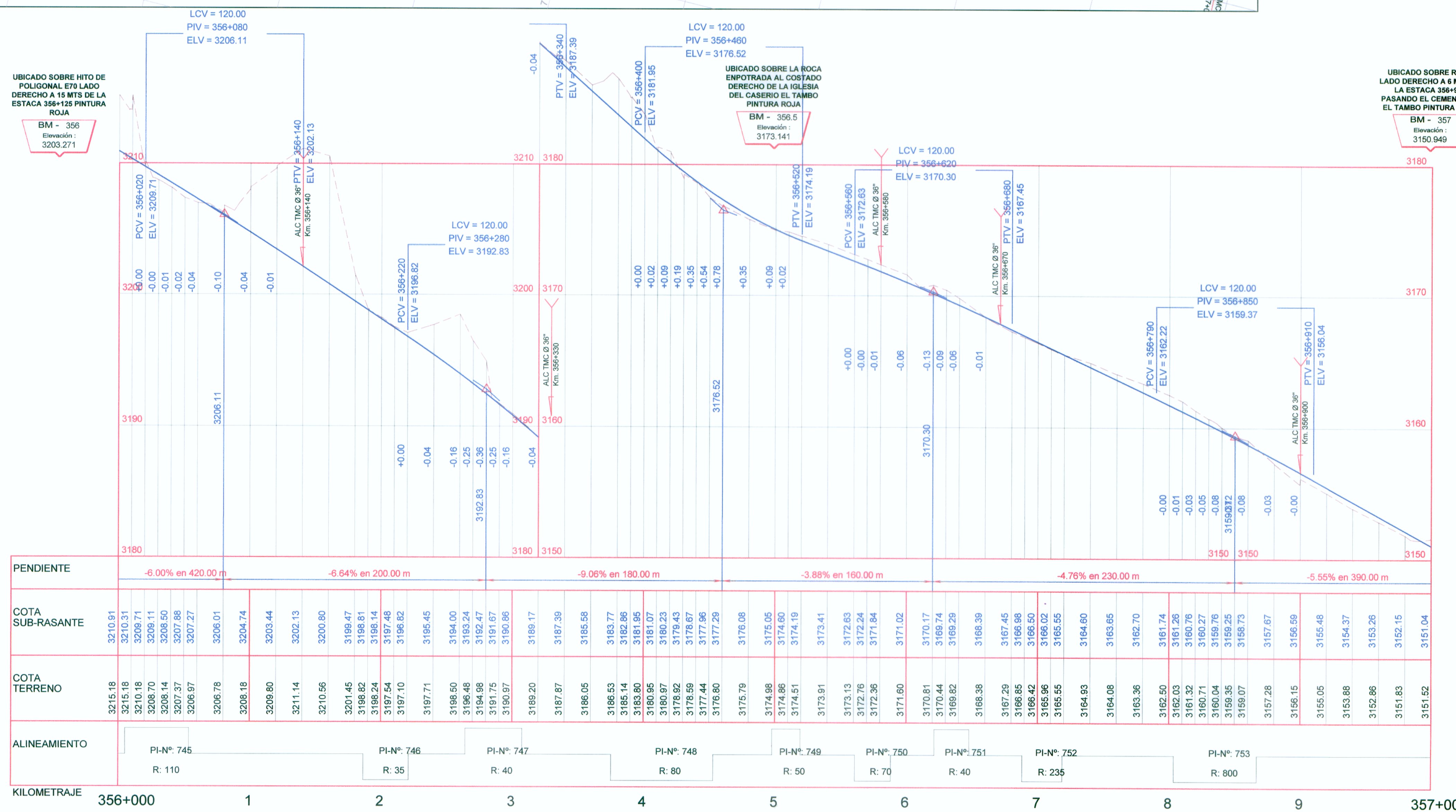


CUADRO DE COORDENADAS Y ELEMENTOS DE CURVAS

Nº PI	SENT.	DELTA	RADIO	TANG.	L.C.	Ext.	P.I.	P.C.	P.T.	NORTE	ESTE	P% SA
745	I	25°19'58"	110.000	24.722	48.635	2.744	356 + 028.717	356 + 003.995	356 + 052.630	8489248.843	714545.080	5.0 0.80
746	D	56°41'32"	35.000	18.882	34.631	4.768	356 + 204.236	356 + 185.354	356 + 219.985	8489311.825	714709.775	8.0 2.10
747	I	61°58'16"	40.000	24.021	43.264	6.658	356 + 287.229	356 + 263.208	356 + 306.472	8489261.489	714779.860	7.0 1.90
748	D	55°41'52"	80.000	42.266	77.769	10.479	356 + 416.423	356 + 374.157	356 + 451.925	8489320.653	714899.860	6.0 1.10
749	I	24°43'24"	50.000	10.958	21.575	1.187	356 + 507.641	356 + 496.683	356 + 518.258	8489272.418	714985.147	7.0 1.50
750	D	22°24'50"	70.000	13.869	27.384	1.361	356 + 573.545	356 + 559.676	356 + 587.059	8489266.912	715051.163	6.0 1.20
751	I	38°06'49"	40.000	13.817	26.608	2.319	356 + 633.965	356 + 620.147	356 + 646.756	8489239.150	715105.226	7.0 1.90
752	D	7°26'50"	235.000	15.294	30.545	0.497	356 + 702.317	356 + 687.023	356 + 717.568	8489252.307	715173.346	3.0 0.50
753	D	4°31'52"	800.000	31.650	63.266	0.626	356 + 833.986	356 + 802.336	356 + 865.602	8489260.314	715304.814	2.5 0.20

PLANTA
Esc. 1/4000



PERFIL LONGITUDINAL
Esc. Hor. : 1/4000
Esc. Ver. : 1/400

LEYENDA

SIMBOLO	DESCRIPCION
PI-161	Pis
Eje de Diseño	Eje de Diseño
BMS	BMS
BADEN	BADEN
ALCANTARILLA	ALCANTARILLA
PUNTES Y PONTONES	PUNTES Y PONTONES
BUZON	BUZON
PL	POSTE DE LUZ
PAT	POSTE DE ALTA TENSION
MURO TAPIAL DE ADOBE	MURO TAPIAL DE ADOBE
MURO DE CONCRETO	MURO DE CONCRETO
VIVIENDAS	VIVIENDAS
BORDE DE CARRETERA	BORDE DE CARRETERA
CANAL EXISTENTE	CANAL EXISTENTE
QUEBRADA, RIO	QUEBRADA, RIO

CONSORCIO VIAL KISHUARA
 Ing. Abraham R. Cabrera Navidad
 Ing. J. J. ...



Diseño: A. CABRERA N.
Dibujo: V. YSHUAYLAS
Verifico:
Presento:

Aprobó:

REVISIONES

Nº	FECHA

ESTUDIO DEFINITIVO PARA LA REHABILITACION Y MEJORAMIENTO DE LA CARRETERA AYACUCHO-ABANCAY
TRAMO : DV.KISHUARA - PTE. SAHUUNTO

PLANO:
PLANTA Y PERFIL LONGITUDINAL
Km 356+000 - Km 357+000

ESCALA: INDICADA
FECHA: ENERO 2011
LAMINA:
PP-48