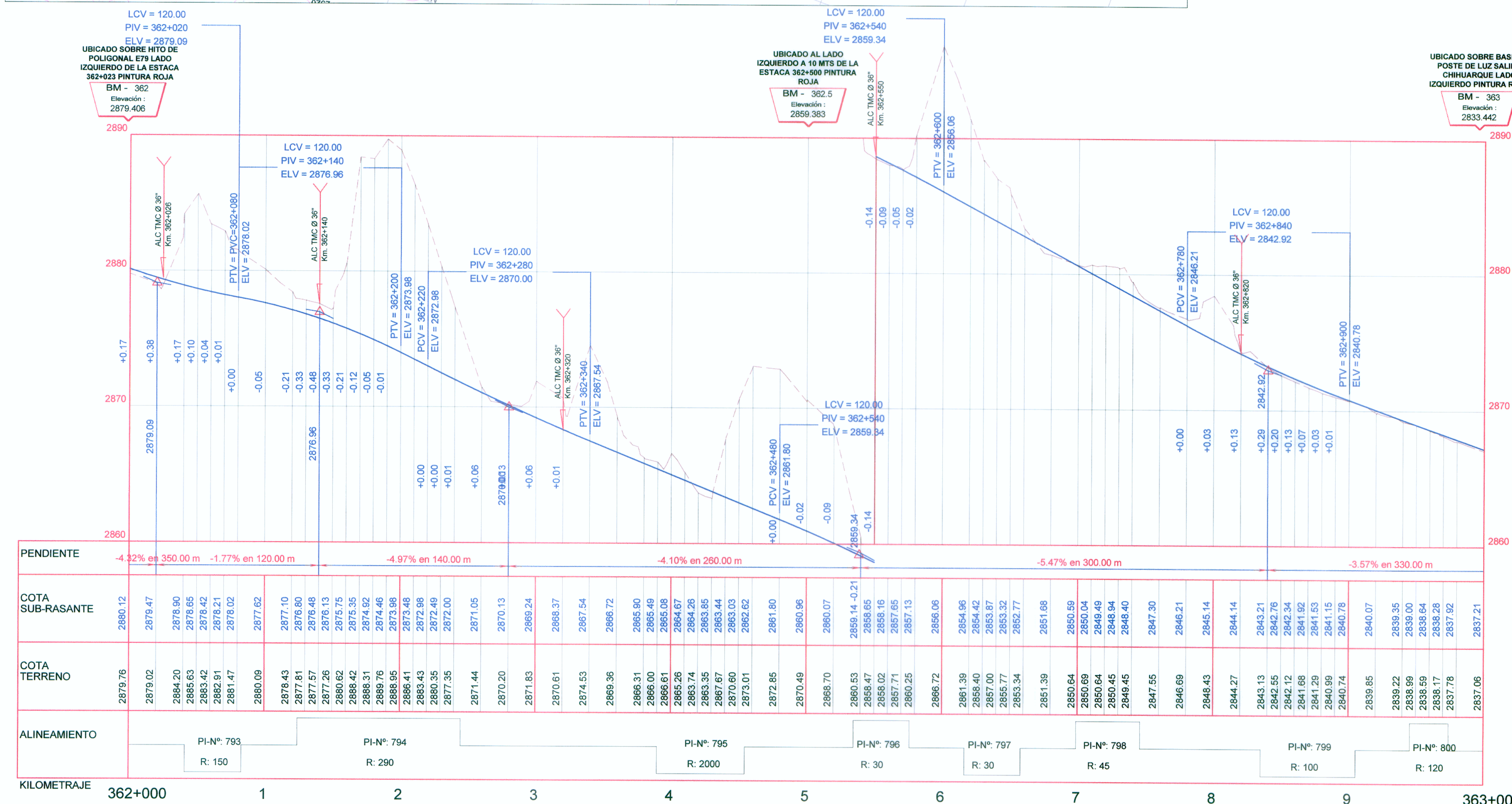


CUADRO DE COORDENADAS Y ELEMENTOS DE CURVAS

Nº PI	SENT.	DELTA	RADIO	TANG.	L.C.	Ext.	P.I.	P.C.	P.T.	NORTE	ESTE	P%	SA
793	D	15°58'57"	150.000	21.058	41.842	1.471	362 + 064.076	362 + 043.019	362 + 084.861	8489803.209	718411.637	4.0	0.70
794	I	23°49'29"	290.000	61.178	120.588	6.383	362 + 187.213	362 + 126.035	362 + 246.623	8489801.286	718288.242	2.5	0.40
795	D	1°51'30"	2000.000	32.437	64.868	0.263	362 + 423.979	362 + 391.542	362 + 456.410	8489701.545	718071.562	2.5	0.10
796	I	78°46'07"	30.000	24.629	41.243	8.814	362 + 561.177	362 + 536.548	362 + 577.792	8489648.246	717945.134	8.0	2.40
797	D	79°09'28"	30.000	24.800	41.447	8.923	362 + 643.137	362 + 618.337	362 + 659.784	8489560.119	717963.267	8.0	2.40
798	I	59°59'54"	45.000	25.980	47.123	6.961	362 + 726.634	362 + 700.654	362 + 747.776	8489525.092	717878.576	7.0	1.70
799	D	40°09'48"	100.000	36.559	70.098	6.473	362 + 873.440	362 + 836.882	362 + 906.980	8489374.756	717858.698	5.0	0.80
800	I	13°37'43"	120.000	14.340	28.544	0.854	362 + 961.634	362 + 947.295	362 + 975.838	8489313.363	717791.239	4.0	0.80

PLANTA Esc. 1/4000



PERFIL LONGITUDINAL Esc. Hor. : 1/4000 Esc. Ver. : 1/400

LEYENDA

SIMBOLO	DESCRIPCION
PI-161	Pis
(Blue line)	Eje de Diseño
(Black square)	BMS
(Black square with cross)	BADEN
(Red line)	ALCANTARILLA
(Green line)	PUNTES Y PONTONES
(Red circle with BZ)	BUZON
(Red circle with PL)	POSTE DE LUZ
(Red circle with PAT)	POSTE DE ALTA TENSION
(Black rectangle)	MURO TAPIAL DE ADOBE
(Black rectangle)	MURO DE CONCRETO
(Orange rectangle)	VIVIENDAS
(Blue dashed line)	BORDE DE CARRETERA
(Blue line)	CANAL EXISTENTE
(Blue wavy line)	QUEBRADA, RIO

		Diseño: A. CABRERA N.	Aprobó:	<table border="1"> <thead> <tr> <th>Nº</th> <th>FECHA</th> </tr> </thead> <tbody> <tr> <td> </td> <td> </td> </tr> </tbody> </table>	Nº	FECHA			ESTUDIO DEFINITIVO PARA LA REHABILITACION Y MEJORAMIENTO DE LA CARRETERA AYACUCHO-ABANCAY TRAMO : DV.KISHUARA - PTE. SAHUUNTO	PLANO: PLANTA Y PERFIL LONGITUDINAL Km 362+000 - Km 363+000	ESCALA: INDICADA
		Nº	FECHA								
Dibujo: V. YSHUAYLAS	Presento:	FECHA: ENERO 2011									
						LAMINA: PP-54					