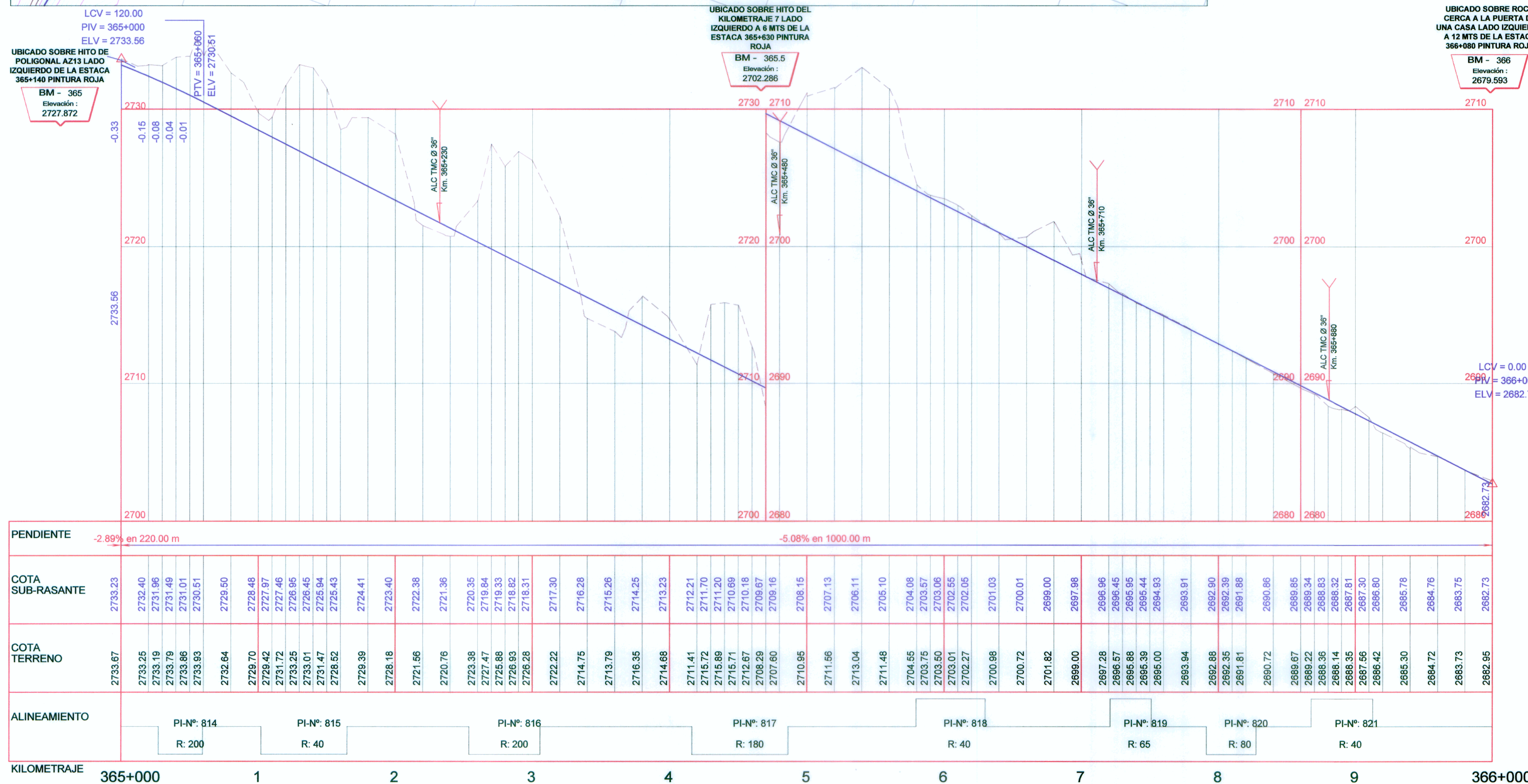


CUADRO DE COORDENADAS Y ELEMENTOS DE CURVAS

Nº PI	SENT.	DELTA	RADIO	TANG.	L.C.	Ext.	P.I.	P.C.	P.T.	NORTE	ESTE	P%	SA
814	D	9°14'48"	200.000	16.174	32.277	0.653	365 + 045.845	365 + 029.672	365 + 061.949	8488344.316	716894.094	3.0	0.50
815	D	90°04'40"	40.000	40.054	62.886	16.607	365 + 144.562	365 + 104.508	365 + 167.394	8488248.642	716918.698	7.0	1.90
816	D	14°54'09"	200.000	26.157	52.020	1.703	365 + 282.380	365 + 256.223	365 + 308.242	8488210.231	716768.490	3.0	0.50
817	D	22°17'53"	180.000	35.475	70.051	3.462	365 + 454.172	365 + 418.697	365 + 488.748	8488211.909	716596.412	3.0	0.80
818	I	72°04'27"	40.000	29.101	50.317	9.466	365 + 611.109	365 + 582.008	365 + 632.325	8488273.216	716450.970	7.0	1.90
819	I	26°29'19"	65.000	15.299	30.050	1.776	365 + 738.740	365 + 723.441	365 + 753.492	8488170.603	716362.452	6.0	1.20
820	D	25°54'13"	80.000	18.399	36.168	2.088	365 + 812.089	365 + 793.690	365 + 829.859	8488098.995	716344.208	6.0	1.10
821	I	64°41'13"	40.000	25.329	45.160	7.345	365 + 895.412	365 + 870.082	365 + 915.242	8488034.871	716290.024	7.0	1.90

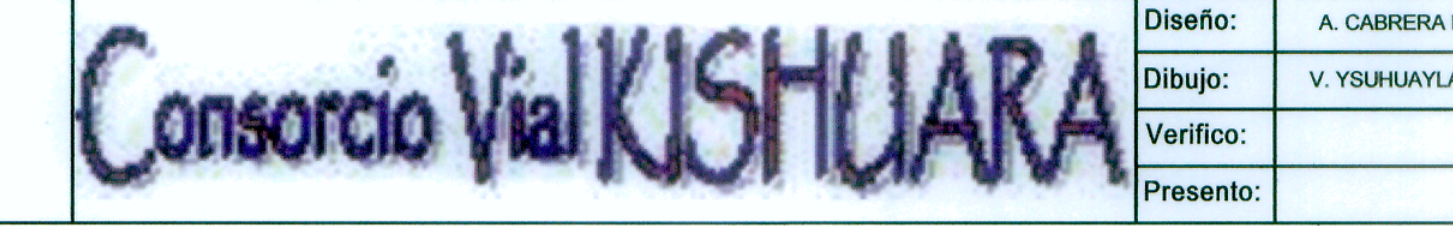
PLANTA Esc. 1/4000



PERFIL LONGITUDINAL Esc. Hor. : 1/4000 Esc. Ver. : 1/400

LEYENDA

SIMBOLO	DESCRIPCION
PI-161	Pis
Eje de Diseño	Eje de Diseño
BMS	BMS
BADEN	BADEN
ALCANTARILLA	ALCANTARILLA
PUNTES Y PONTONES	PUNTES Y PONTONES
BUZON	BUZON
PL	POSTE DE LUZ
PAT	POSTE DE ALTA TENSION
MURO TAPIAL DE ADOBE	MURO TAPIAL DE ADOBE
MURO DE CONCRETO	MURO DE CONCRETO
VIVIENDAS	VIVIENDAS
BORDE DE CARRETERA	BORDE DE CARRETERA
CANAL EXISTENTE	CANAL EXISTENTE
QUEBRADA, RIO	QUEBRADA, RIO



Diseño:	A. CABRERA N.	Aprobó:	
Dibujo:	V. YSURIJAYLAS		
Verifico:			
Presento:			

REVISIONES	
Nº	FECHA

ESTUDIO DEFINITIVO PARA LA REHABILITACION Y MEJORAMIENTO DE LA CARRETERA AYACUCHO-ABANCAY TRAMO : DV.KISHUARA - PTE. SAHUINTO	PLANTA Y PERFIL LONGITUDINAL Km 365+000 - Km 366+000	ESCALA: INDICADA FECHA: ENERO 2011 LAMINA: PP-57
-------------------------------------------------------------------------------------------------------------------------------	------------------------------------------------------	--------------------------------------------------------