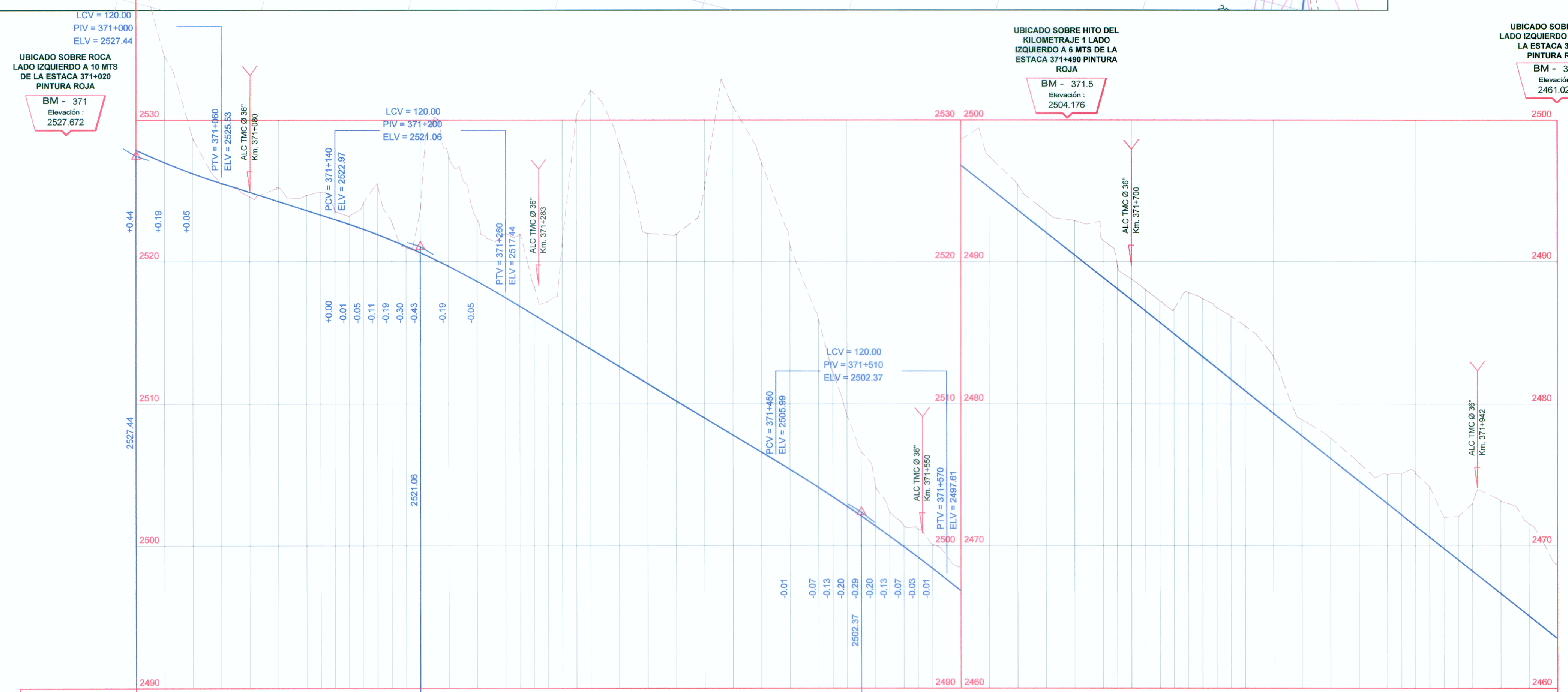


CUADRO DE COORDENADAS Y ELEMENTOS DE CURVAS

Nº PI	SENT.	DELTA	RADIO	TANG.	L.C.	Ext.	P.I.	P.C.	P.T.	NORTE	ESTE	P%	SA
864	D	86°42'18"	55.000	51.925	83.231	20.638	371 + 177.946	371 + 126.022	371 + 209.253	8486922.407	718055.986	7.0	1.40
865	I	129°48'32"	25.000	53.380	56.640	33.944	371 + 316.169	371 + 262.789	371 + 319.429	8486783.677	718133.345	8.0	2.80
866	D	50°22'24"	90.000	42.325	79.126	9.456	371 + 520.856	371 + 478.531	371 + 557.657	8487021.487	718224.851	5.0	1.00
867	D	19°09'05"	300.000	50.610	100.276	4.239	371 + 725.059	371 + 674.448	371 + 774.725	8487088.314	718423.646	2.5	0.40
867A	D	13°24'48"	300.000	35.277	70.232	2.067	371 + 911.676	371 + 876.399	371 + 946.631	8487086.446	718611.198	2.5	0.40

PLANTA Esc. 1/4000



PERFIL LONGITUDINAL Esc. Hor. : 1/4000 Esc. Ver. : 1/400

PENDIENTE	-3.19% en 200.00 m		-6.03% en 310.00 m			-7.94% en 650.00 m																																																																										
COTA SUB-RASANTE	2527.88	2527.00	2526.21	2525.53	2524.89	2524.25	2523.61	2523.29	2522.97	2522.64	2522.29	2521.91	2521.51	2521.08	2520.63	2519.66	2518.60	2517.44	2516.94	2516.24	2515.63	2515.03	2514.43	2513.83	2512.62	2511.41	2510.21	2509.00	2507.80	2506.69	2505.36	2504.11	2503.45	2502.76	2502.09	2501.38	2500.86	2500.35	2499.82	2499.14	2498.40	2498.59	2498.82	2498.23	2497.43	2496.54	2495.23	2493.84	2492.05	2490.46	2488.88	2488.08	2487.29	2486.48	2485.70	2484.81	2483.32	2482.52	2481.73	2480.94	2479.35	2477.76	2476.17	2474.59	2473.00	2472.20	2471.41	2470.61	2469.82	2469.03	2468.23	2466.65	2465.06	2463.47						
COTA TERRENO	2541.71	2534.49	2528.67	2525.46	2524.57	2525.23	2524.67	2524.88	2523.55	2523.20	2522.64	2522.39	2521.91	2522.77	2521.00	2520.63	2527.45	2522.95	2521.97	2521.96	2518.30	2517.18	2515.03	2514.30	2513.08	2512.30	2512.62	2512.88	2512.92	2510.21	2509.00	2508.95	2508.99	2508.99	2508.16	2505.91	2504.11	2503.45	2502.76	2502.09	2501.38	2500.86	2500.35	2500.14	2499.82	2499.14	2498.40	2498.59	2498.82	2498.23	2497.43	2496.54	2495.23	2493.84	2492.05	2490.46	2488.88	2488.08	2487.29	2486.48	2485.70	2484.81	2483.32	2482.52	2481.73	2480.94	2479.35	2477.76	2476.17	2474.59	2473.00	2472.20	2471.41	2470.61	2469.82	2469.03	2468.23	2466.65	2465.06	2463.47
ALINEAMIENTO	PI-Nº: 864 R: 55															PI-Nº: 865 R: 25					PI-Nº: 866 R: 90					PI-Nº: 867 R: 300					PI-Nº: 867A R: 300																																																	
KILOMETRAJE	371+000															1					2					3					4					5					6					7					8					9					372+000																			

LEYENDA

SIMBOLO	DESCRIPCION
PI-161	Pis
(Linea azul)	Eje de Diseño
(Linea roja)	BMS
(Linea roja con trazo y punto)	BADEN
(Linea roja con trazo y punto)	ALCANTARILLA
(Linea roja con trazo y punto)	PUNTES Y PONTONES
(Linea roja con trazo y punto)	BUZON
(Circulo rojo con PL)	POSTE DE LUZ
(Circulo rojo con PAT)	POSTE DE ALTA TENSION
(Linea roja con trazo y punto)	MURO TAPIAL DE ADOBE
(Linea roja con trazo y punto)	MURO DE CONCRETO
(Linea roja con trazo y punto)	VIVIENDAS
(Linea roja con trazo y punto)	BORDE DE CARRETERA
(Linea roja con trazo y punto)	CANAL EXISTENTE
(Linea roja con trazo y punto)	QUEBRADA, RIO

Consortio Vial KISHUARA

Diseño: A. CABRERA N.

Dibujo: V. YSUHUYLAS

Verifico:

Presento:

Aprobó:

Nº	FECHA

REVISIONES

Nº	FECHA

ESTUDIO DEFINITIVO PARA LA REHABILITACION Y MEJORAMIENTO DE LA CARRETERA AYACUCHO-ABANCAY

TRAMO : DV.KISHUARA - PTE. SAHUUNTO

PLANO:

PLANTA Y PERFIL LONGITUDINAL

Km 371+000 - Km 372+000

ESCALA: INDICADA

FECHA: ENERO 2011

LAMINA: **PP-63**