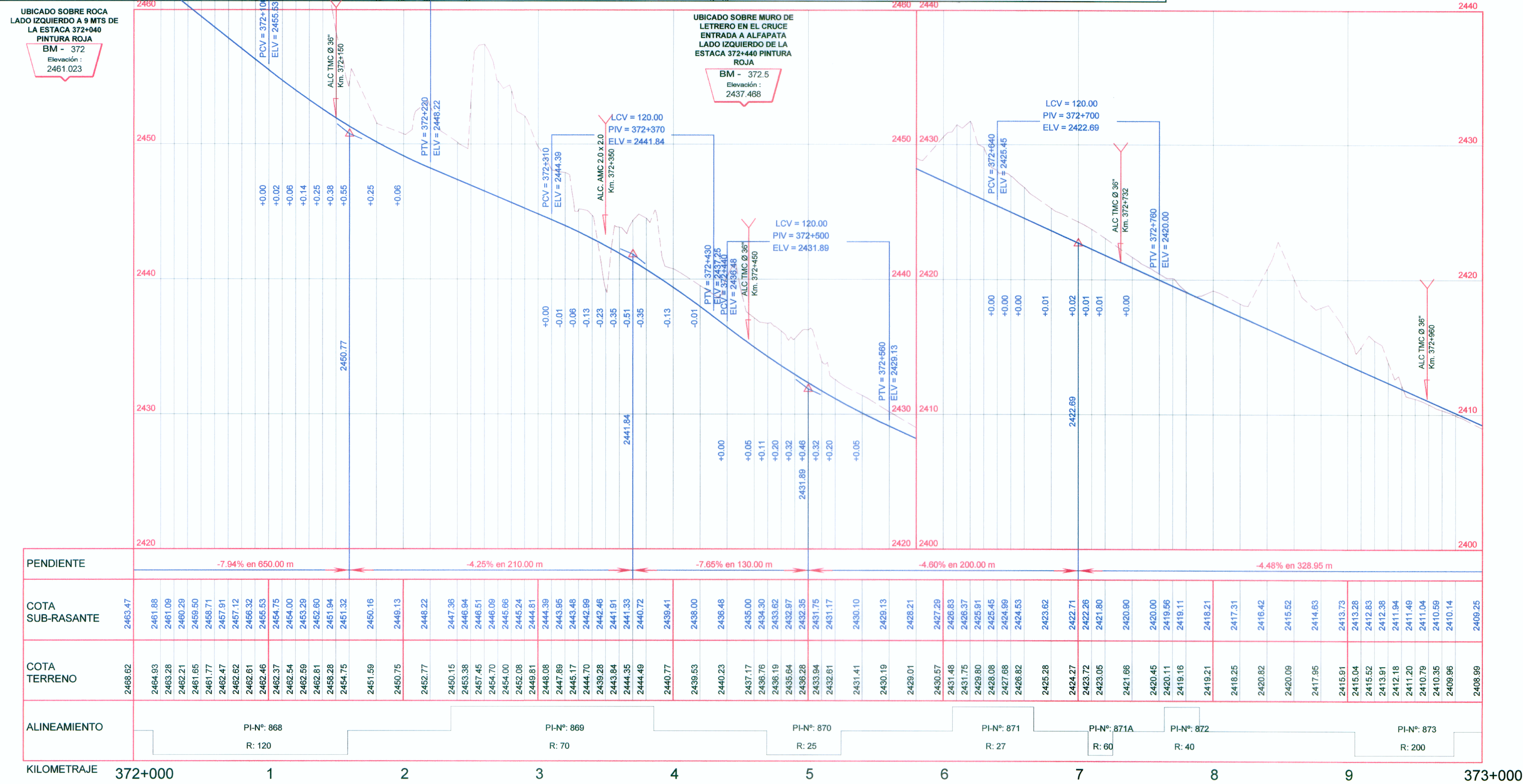


CUADRO DE COORDENADAS Y ELEMENTOS DE CURVAS

Nº PI	SENT.	DELTA	RADIO	TANG.	L.C.	Ext.	P.I.	P.C.	P.T.	NORTE	ESTE	P%	SA
868	D	68°53'03"	120.000	82.295	144.271	25.508	372 + 096.778	372 + 014.482	372 + 158.753	8487041.638	718791.127	4.0	0.80
869	I	123°04'16"	70.000	129.115	150.360	76.870	372 + 364.413	372 + 235.298	372 + 385.657	8486755.911	718826.877	6.0	1.20
870	D	126°05'49"	25.000	49.168	55.020	30.159	372 + 518.567	372 + 469.399	372 + 524.419	8486925.046	719027.002	8.0	2.80
871	I	127°45'07"	27.000	55.055	60.202	34.320	372 + 662.024	372 + 606.968	372 + 667.170	8486738.752	719040.375	8.0	2.80
871A	D	17°25'17"	60.000	9.193	18.244	0.700	372 + 716.640	372 + 707.447	372 + 725.691	8486808.501	719118.226	6.0	1.30
872	I	37°18'47"	40.000	13.505	26.049	2.218	372 + 777.421	372 + 763.916	372 + 789.965	8486833.703	719173.692	7.0	1.90
873	D	21°03'31"	200.000	37.174	73.508	3.425	372 + 942.674	372 + 905.501	372 + 979.009	8486980.118	719252.367	3.0	0.50
EC.							Ec:Empalme: 373+028.95 (Ec. Atras) = 373+000 (Ec. Adelante)			8487036.915	719318.422	0.0	0.00

PLANTA Esc. 1/4000

UBICADO SOBRE ROCA LADO IZQUIERDO A 9 MTS DE LA ESTACA 372+990 PINTURA ROJA
 BM - 373
 Elevación : 2408.676



PERFIL LONGITUDINAL Esc. Hor. : 1/4000 Esc. Ver. : 1/400

LEYENDA

SIMBOLO	DESCRIPCION
PI-161	Pis
(Blue line)	Eje de Diseño
(Black dot)	BMS
(Cross-hatch)	BADEN
(Red line)	ALCANTARILLA
(Green rectangle)	PUNTES Y PONTONES
(Red circle)	BUZON
(PL)	POSTE DE LUZ
(PAT)	POSTE DE ALTA TENSION
(Red line)	MURO TAPIAL DE ADOBE
(Blue line)	MURO DE CONCRETO
(Blue rectangle)	VIVIENDAS
(Red dashed line)	BORDE DE CARRETERA
(Blue dashed line)	CANAL EXISTENTE
(Blue wavy line)	QUEBRADA, RIO

CONSORCIO VIAL KISHUARA
 Ing. José Paulista Carrasco
 Ing. Adhemar R. Caldera Naveda



Diseño: A. CABRERA N.
 Dibujo: V. YSUIHUAYLAS
 Verifico:
 Presento:

Aprobó:
 N° FECHA

REVISIONES	
N°	FECHA

ESTUDIO DEFINITIVO PARA LA REHABILITACION Y MEJORAMIENTO DE LA CARRETERA AYACUCHO-ABANCAY
 TRAMO : DV.KISHUARA - PTE. SAHUINTO

PLANO: PLANTA Y PERFIL LONGITUDINAL
 Km 372+000 - Km 373+000

ESCALA: INDICADA
 FECHA: ENERO 2011
 LAMINA: PP-64