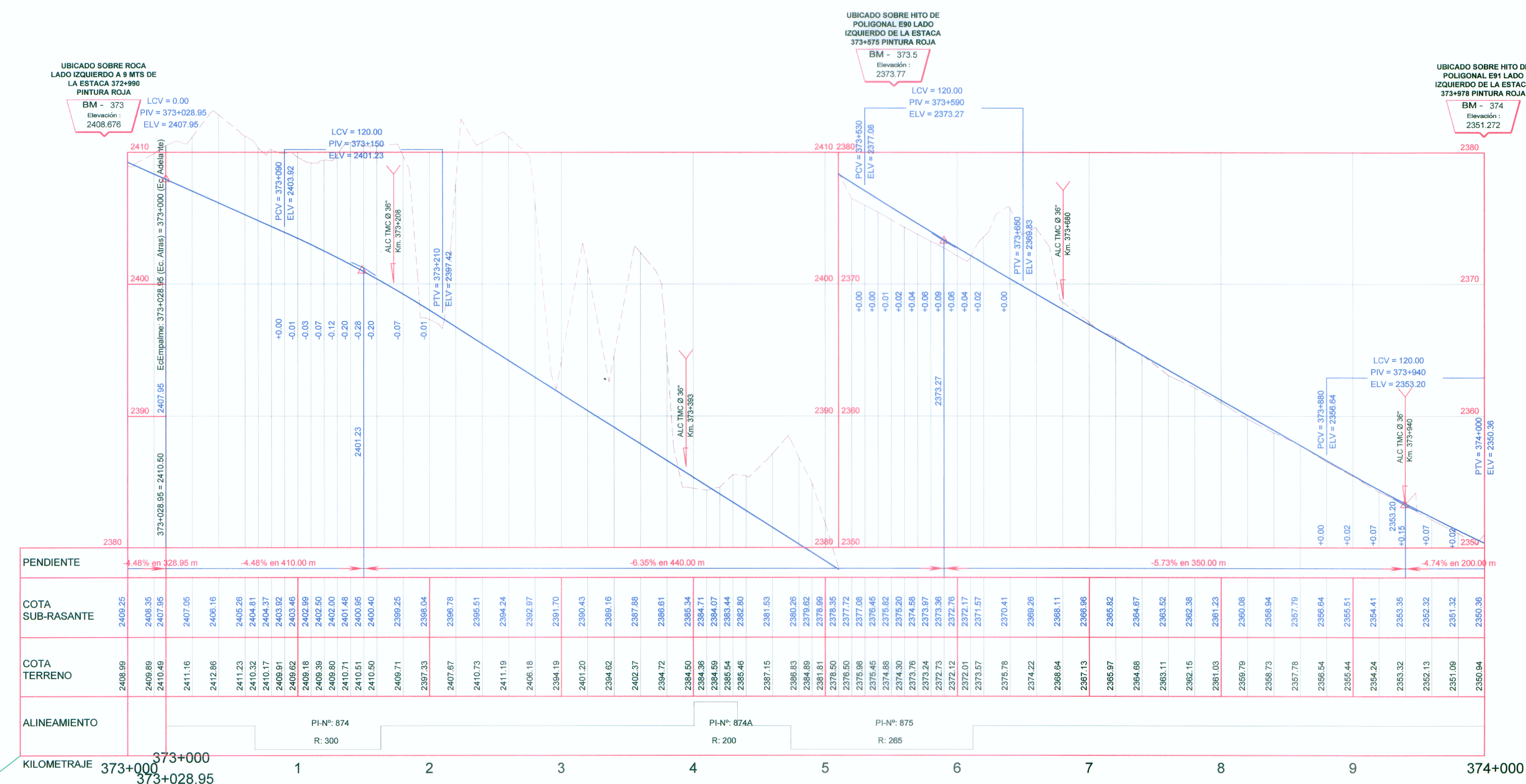


CUADRO DE COORDENADAS Y ELEMENTOS DE CURVAS

Nº PI	SENT.	DELTA	RADIO	TANG.	L.C.	Ext.	P.I.	P.C.	P.T.	NORTE	ESTE	P%	SA
EctEmpalme: 373+028.95 (Ec. Altra) = 373+000 (Ec. Adelante)										8487036.915	719318.422	0.0	0.00
874	D	18°15'07"	300.000	48.192	95.567	3.846	373 + 115.473	373 + 067.281	373 + 162.848	8487112.200	719405.979	2.5	0.40
874A	I	9°25'11"	200.000	16.478	32.881	0.678	373 + 416.909	373 + 400.431	373 + 433.312	8487227.565	719685.349	3.0	0.50
875	D	29°48'26"	265.000	70.529	137.862	9.225	373 + 544.368	373 + 473.840	373 + 611.702	8487294.879	719793.670	3.0	0.40
876	I	8°12'30"	400.000	28.702	57.305	1.028	374 + 022.410	373 + 993.709	374 + 051.014	8487312.100	720274.600	2.5	0.30

PLANTA
Esc. 1/4000



PERFIL LONGITUDINAL
Esc. Hor. : 1/4000
Esc. Ver. : 1/400

LEYENDA

SÍMBOLO	DESCRIPCIÓN
PI-161	Pis
Eje de Diseño	Eje de Diseño
BMS	BMS
BADEN	BADEN
ALCANTARILLA	ALCANTARILLA
PUENTES Y PONTONES	PUENTES Y PONTONES
BUZON	BUZON
PL	POSTE DE LUZ
PAT	POSTE DE ALTA TENSION
MURO TAPIAL DE ADOBE	MURO TAPIAL DE ADOBE
MURO DE CONCRETO	MURO DE CONCRETO
VIVIENDAS	VIVIENDAS
BORDE DE CARRETERA	BORDE DE CARRETERA
CANAL EXISTENTE	CANAL EXISTENTE
QUEBRADA, RIO	QUEBRADA, RIO



REVISIONES

Nº	FECHA

ESTUDIO DEFINITIVO PARA LA REHABILITACION Y MEJORAMIENTO DE LA CARRETERA AYACUCHO-ABANCAY TRAMO : DV.KISHUARA - PTE. SAHUUTO

PLANO: PLANTA Y PERFIL LONGITUDINAL
Km 373+000 - Km 374+000

ESCALA: INDICADA
FECHA: ENERO 2011
LAMINA: PP-65