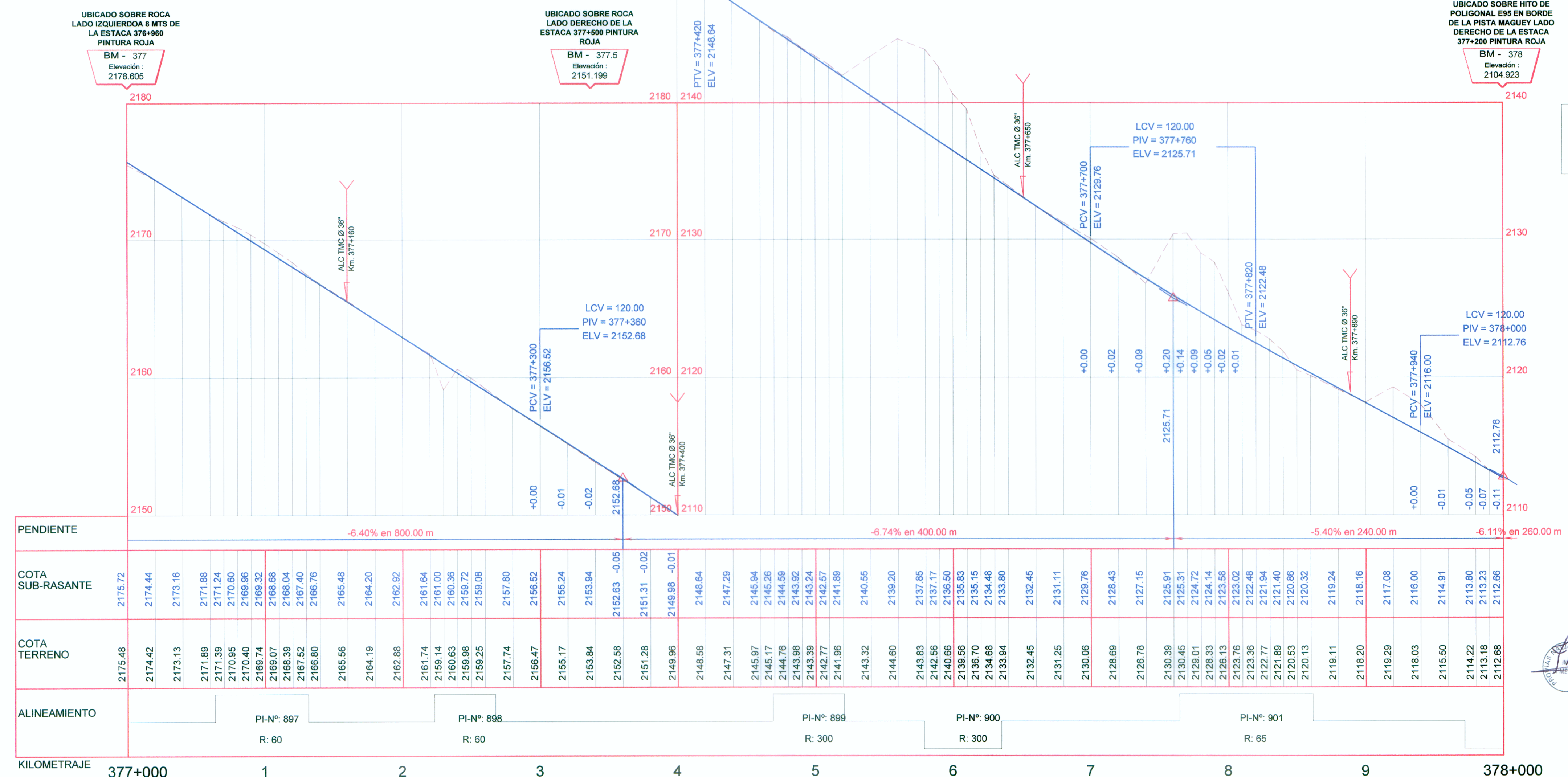


CUADRO DE COORDENADAS Y ELEMENTOS DE CURVAS

Nº PI	SENT.	DELTA	RADIO	TANG.	L.C.	Ext.	P.I.	P.C.	P.T.	NORTE	ESTE	P% SA
897	I	64°57'28"	60.000	38.193	68.024	11.125	377 + 101.465	377 + 063.271	377 + 131.295	8487106.828	722092.176	6.0 1.30
898	I	42°29'55"	60.000	23.332	44.504	4.377	377 + 246.169	377 + 222.837	377 + 267.341	8487179.205	722227.049	6.0 1.30
899	I	9°52'40"	300.000	25.924	51.720	1.118	377 + 494.648	377 + 468.724	377 + 520.444	8487415.784	722309.814	2.5 0.40
900	D	10°43'18"	300.000	28.151	56.139	1.318	377 + 606.668	377 + 578.516	377 + 634.655	8487526.426	722328.139	2.5 0.40
901	I	85°41'27"	65.000	60.286	97.213	23.654	377 + 824.413	377 + 784.126	377 + 861.340	8487731.030	722403.117	6.0 1.20
902	D	117°26'41"	90.000	148.154	184.482	83.348	378 + 119.788	377 + 971.634	378 + 156.115	8487862.877	722112.931	5.0 1.00

PLANTA Esc. 1/4000



PERFIL LONGITUDINAL Esc. Hor.: 1/4000 Esc. Ver.: 1/400

LEYENDA

SIMBOLO	DESCRIPCION
▲ PI-161	Pis
—	Eje de Diseño
—	BMS
■	BADEN
—	ALCANTARILLA
—	PUNTES Y PONTONES
⊙	BUZON
PL	POSTE DE LUZ
PAT	POSTE DE ALTA TENSION
—	MURO TAPIAL DE ADOBE
—	MURO DE CONCRETO
—	VIVIENDAS
—	BORDE DE CARRETERA
—	CANAL EXISTENTE
—	QUEBRADA, RIO



Diseño: A. CABRERA N.
 Dibujó: V. YSURIUYLAS
 Verificó:
 Presentó:

Aprobó:

REVISIONES

Nº	FECHA

ESTUDIO DEFINITIVO PARA LA REHABILITACION Y MEJORAMIENTO DE LA CARRETERA AYACUCHO-ABANCAY TRAMO : DV.KISHUARA - PTE. SAHUINTO

PLANO: PLANTA Y PERFIL LONGITUDINAL Km 377+000 - Km 378+000

ESCALA: INDICADA
 FECHA: ENERO 2011
 LAMINA: PP-69