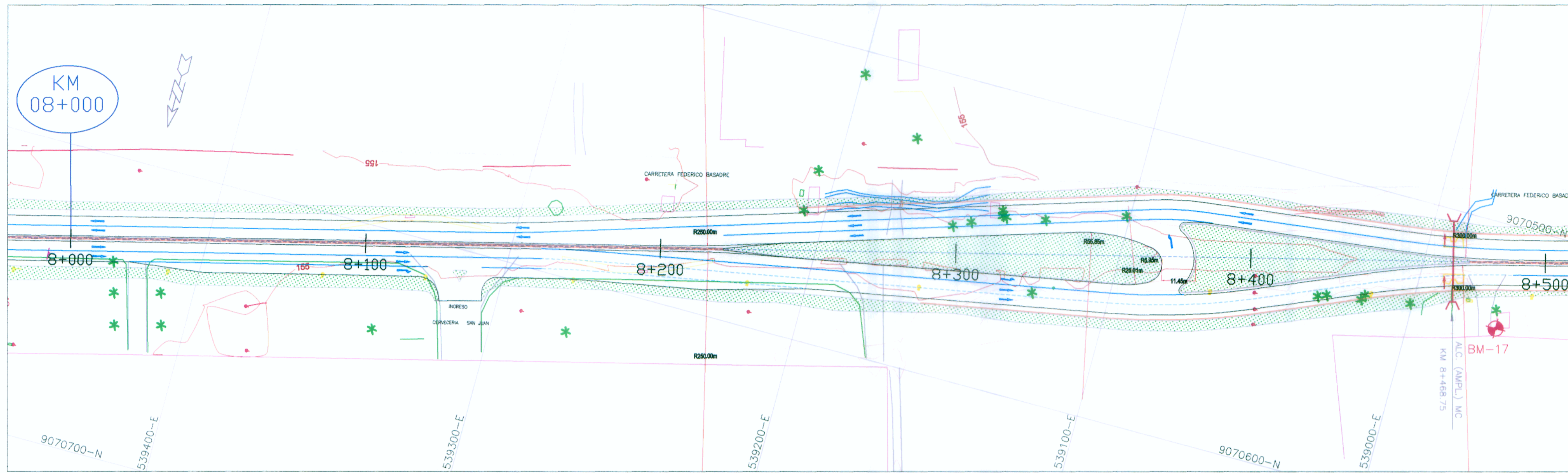


PLANTA  
ESCALA: 1/2000



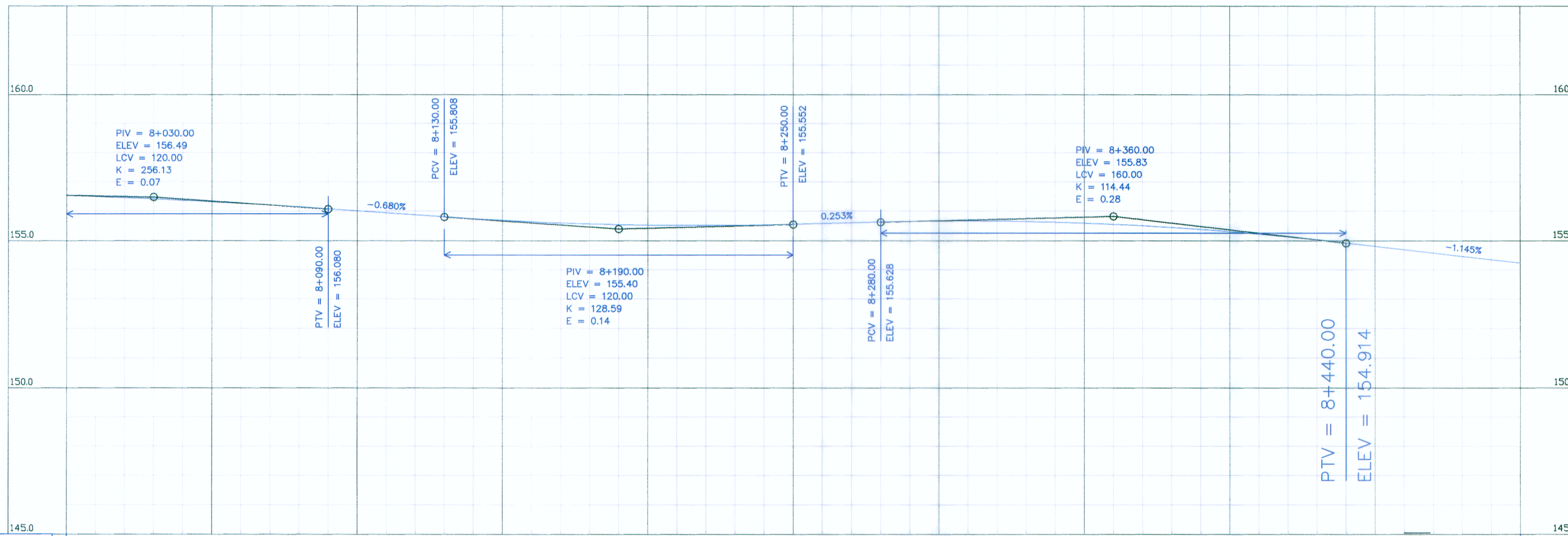
ELEMENTOS DE CURVA										COORDENADAS				
PL. N°	S	△	R	T	L.C.	EXT.	P.C.	P.I.	P.T.	PE.	SA.	L.T.	NORTE	ESTE

KM. 8+483 a 22.10 m L.D. DEL E.V.C  
hito de concreto con varilla de hierro

BM - 17  
Elevación :  
153.716

LEYENDA

- ALCANTARILLA PROYECTADA
- ALCANTARILLA EXISTENTE
- SEMAFORO
- POSTE DE MEDIANA TENSION
- POSTE DE TELEFONO
- POSTE DE LUZ
- ARBOL
- LETRERO
- POSTE DE ALTA TENSION
- DERECHO DE VIA
- MURO CONTENCIÓN
- BUZON
- EJE VIA CENTRAL
- EJE AUX. IZQUIERDA Y DERECHA
- EJE DE VIAS CENTRALES
- PERFIL DE RASANTE DE VIA
- PERFIL DE TERRENO
- BORDE DE VIA
- VIVIENDA
- LIMITE DE PROPIEDAD
- CUNETA PROYECTADA
- CALZADA
- BERMA
- JARDIN
- SEPARADOR CENTRAL
- BM



PERFIL LONGITUDINAL  
EJE CENTRAL

ESCALA: VERTICAL: 1/200  
HORIZONTAL: 1/2000

PENDIENTES	-0.21% en 280 mt																				-0.68% en 160 mt																				0.25% en 170 mt																				-1.15% en 310 mt																																											
COTA DE RASANTE	156.510	156.430	156.400	156.310	156.230	156.060	155.860	155.700	155.620	155.530	155.510	155.490	155.530	155.540	155.570	155.660	155.640	155.590	155.530	155.410	155.320	155.180	154.940	154.680	154.470	154.250	156.510	156.430	156.400	156.310	156.230	156.060	155.860	155.700	155.620	155.530	155.510	155.490	155.530	155.540	155.570	155.660	155.640	155.590	155.530	155.410	155.320	155.180	154.940	154.680	154.470	154.250	156.510	156.430	156.400	156.310	156.230	156.060	155.860	155.700	155.620	155.530	155.510	155.490	155.530	155.540	155.570	155.660	155.640	155.590	155.530	155.410	155.320	155.180	154.940	154.680	154.470	154.250	156.510	156.430	156.400	156.310	156.230	156.060	155.860	155.700	155.620	155.530	155.510	155.490	155.530	155.540	155.570	155.660	155.640	155.590	155.530	155.410	155.320	155.180	154.940	154.680	154.470	154.250
COTA DE SUB RASANTE																																																																																																								
COTA DE TERRENO	156.510	156.430	156.400	156.310	156.230	156.060	155.860	155.700	155.620	155.530	155.510	155.490	155.530	155.540	155.570	155.660	155.640	155.590	155.530	155.410	155.320	155.180	154.940	154.680	154.470	154.250	156.510	156.430	156.400	156.310	156.230	156.060	155.860	155.700	155.620	155.530	155.510	155.490	155.530	155.540	155.570	155.660	155.640	155.590	155.530	155.410	155.320	155.180	154.940	154.680	154.470	154.250	156.510	156.430	156.400	156.310	156.230	156.060	155.860	155.700	155.620	155.530	155.510	155.490	155.530	155.540	155.570	155.660	155.640	155.590	155.530	155.410	155.320	155.180	154.940	154.680	154.470	154.250	156.510	156.430	156.400	156.310	156.230	156.060	155.860	155.700	155.620	155.530	155.510	155.490	155.530	155.540	155.570	155.660	155.640	155.590	155.530	155.410	155.320	155.180	154.940	154.680	154.470	154.250
ALINEAMIENTO																																																																																																								
OBRAS DE ARTE Y DRENAJE																																																																																																								
KILOMETRAJE	8+000					8+100										8+200											8+300																									8+400																										8+500																										

LUIS FELIPE PALOMINO CORONADO  
 INGENIERO CIVIL  
 Reg. CIP N° 39334  
  
  
 LUIS ALBERTO CAMPOS PALOMINO  
 INGENIERO CIVIL  
 Reg. del Colegio de Ingenieros N° 96172  
  
  
 Ing. CARLOS PORTUGAL DANKE  
 JEFE DE PROYECTO  
 CIP N° 13447



CONSORCIO INGENIERIA LATINA DE CONSULTA  
 Bustamante, Williams  
 Consultores y Constructores S.A.C.

Jefe Estudio: ING. CARLOS PORTUGAL  
 Especialista: ING. LUIS CAMPOS P.  
 Revisor:  
 Proceso y Ploteo: F.L.S.

Aprobación:

N°	FECHA	DESCRIPCIÓN
01		

**ESTUDIO DE PREINVERSION A NIVEL DE FACTIBILIDAD Y ESTUDIO DEFINITIVO DEL PROYECTO DE AMPLIACION DE LA SEGUNDA CALZADA DE LA CARRERA TINGO MARIA - AGUATIA - PUCALLPA, TRAMO: DV. AEROPUERTO PUCALLPA - ALTURA DEL CEMENTERIO DEL JARDIN DEL BUEN RECUERDO**  
 CONTRATO N° 0100-2010-MTC/20

**PLANTA Y PERFIL LONGITUDINAL**  
**EJE CENTRAL**  
**DEL KM 8+000 AL 8+500**

FECHA: FEBRERO 2012  
 ESCALA FORMATO A1: 1/1000  
 ESCALA FORMATO A3: 1/2000  
**PP-EC-17**