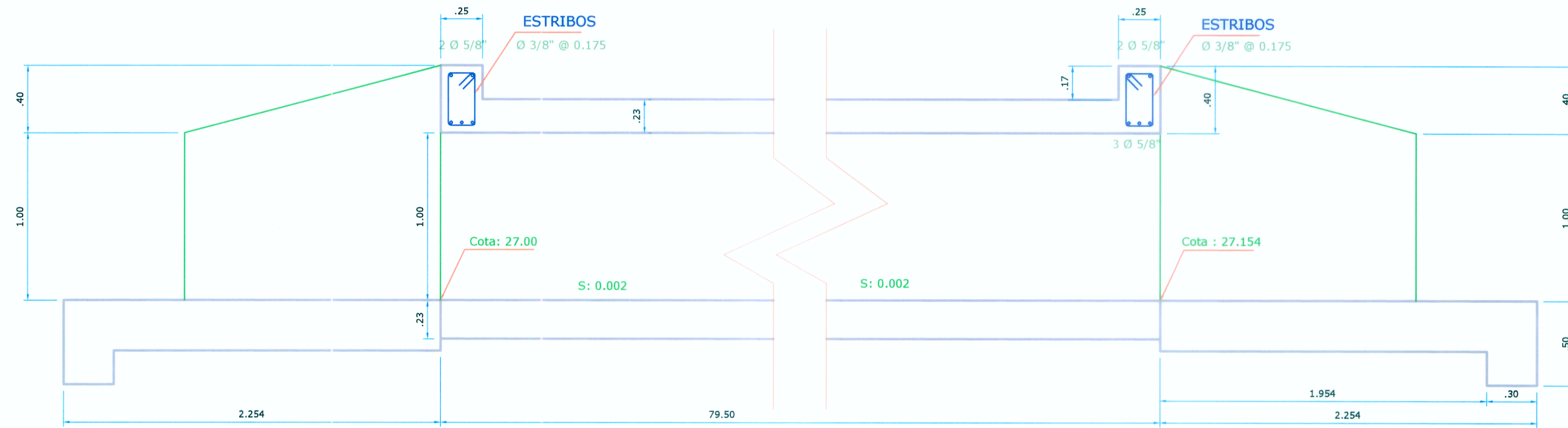
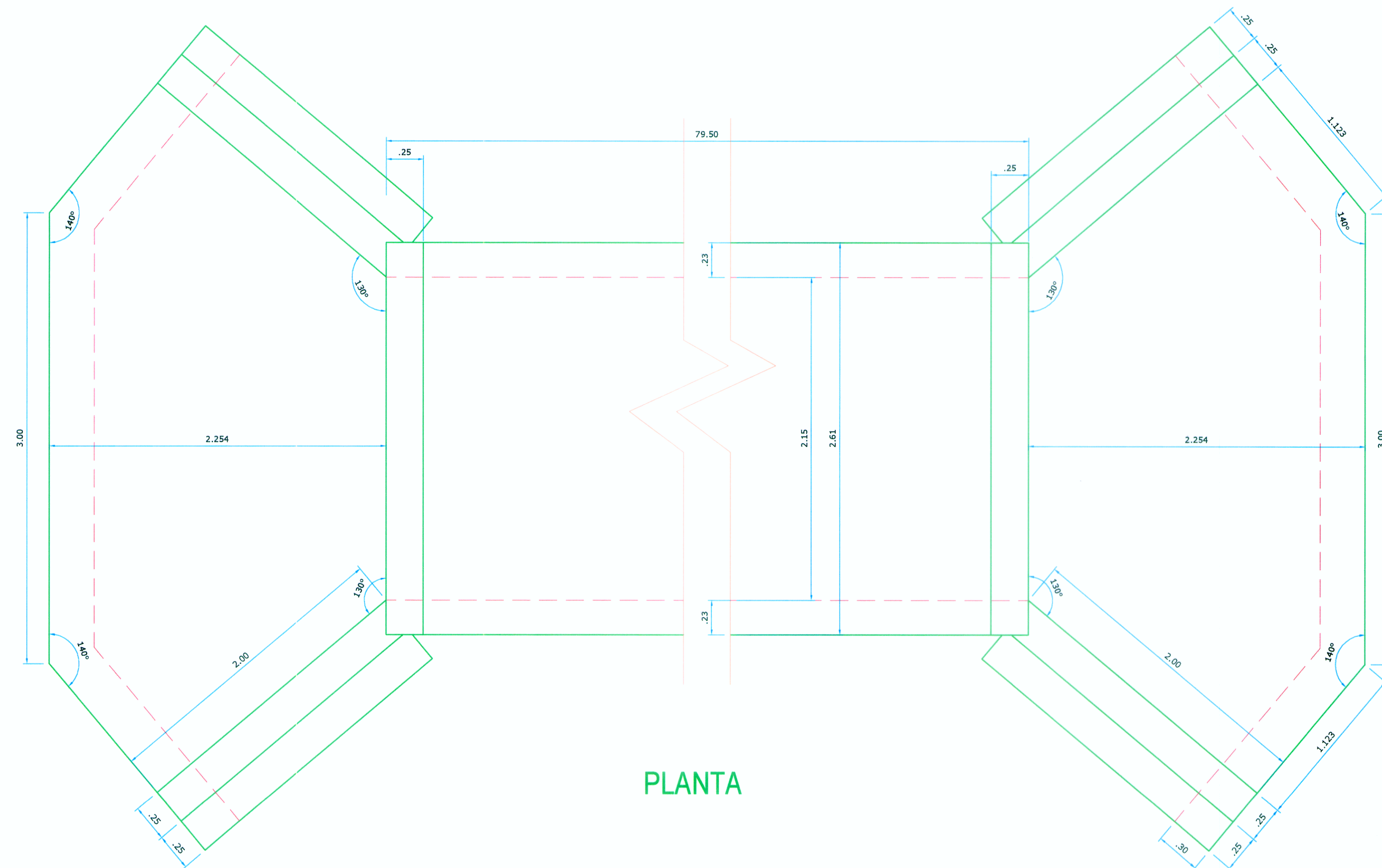


# ALCANTARILLA 1 : CANAL SCUTE KM 7 + 072.67

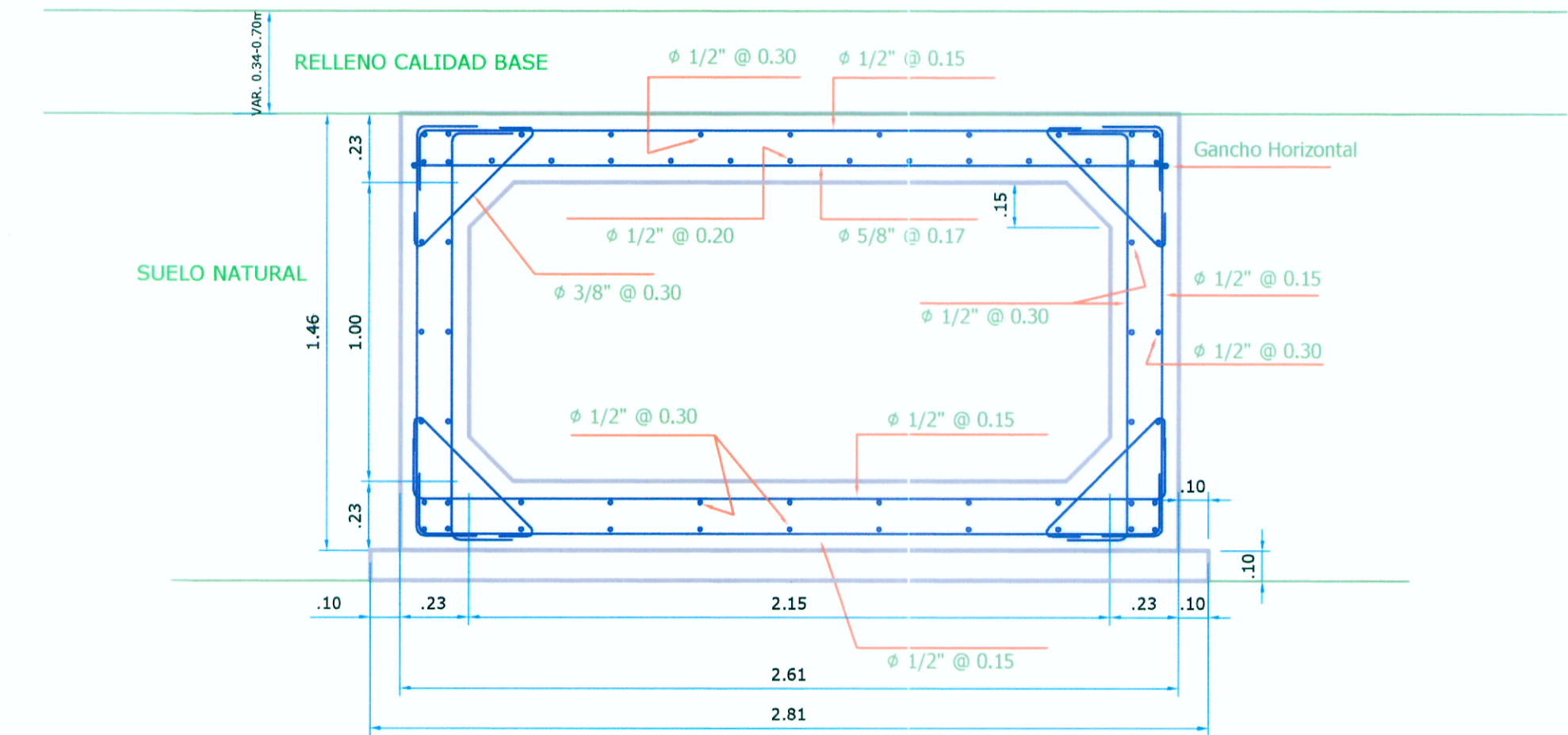
SECCION DE VIGA



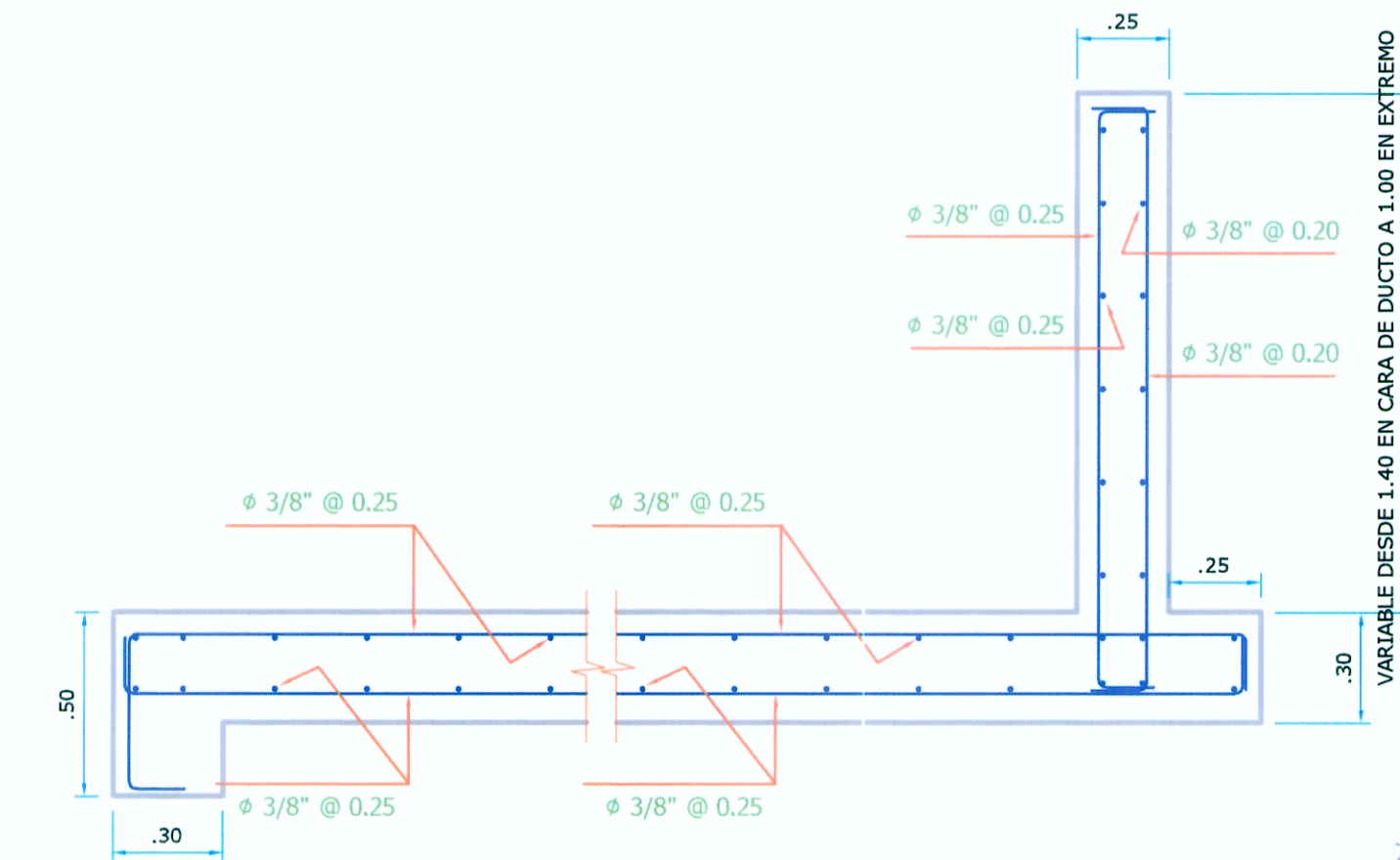
SECCION LONGITUDINAL DE TUBO



PLANTA



SECCION DE TUBO



DETALLE DE CABEZALES

## ESPECIFICACIONES

S: 0.002

CONCRETO

ESTRUCTURA: F'c : 280 kg/cm<sup>2</sup>

CABEZALES : F'c 210 kg/cm<sup>2</sup>

SOLADO: F'c: 100 kg/cm<sup>2</sup>

ACERO DE REFUERZO: ASTM A615

Recubrimientos: General :5 CM

Fondo de Cabezales: 7.5 CM

GANCHOS STANDARD:

Ø 3/8" 0.15

Ø 1/2" 0.20

Ø 5/8" 0.25

EMPALMES TRASLAPADOS: 45Ø

Ø 3/8" 0.45

Ø 1/2" 0.60

Ø 5/8" 0.70

Para barras horizontales que tengan por debajo mas de 0.30m de concreto fresco: multiplicar por 1.4

AMADOR G. NAVEDA AZALDE  
INGENIERO CIVIL

CONSORCIO TREBOL  
Ing. Hugo E. Santisteban A.  
JEFE DE ESTUDIO  
CIP 19236

