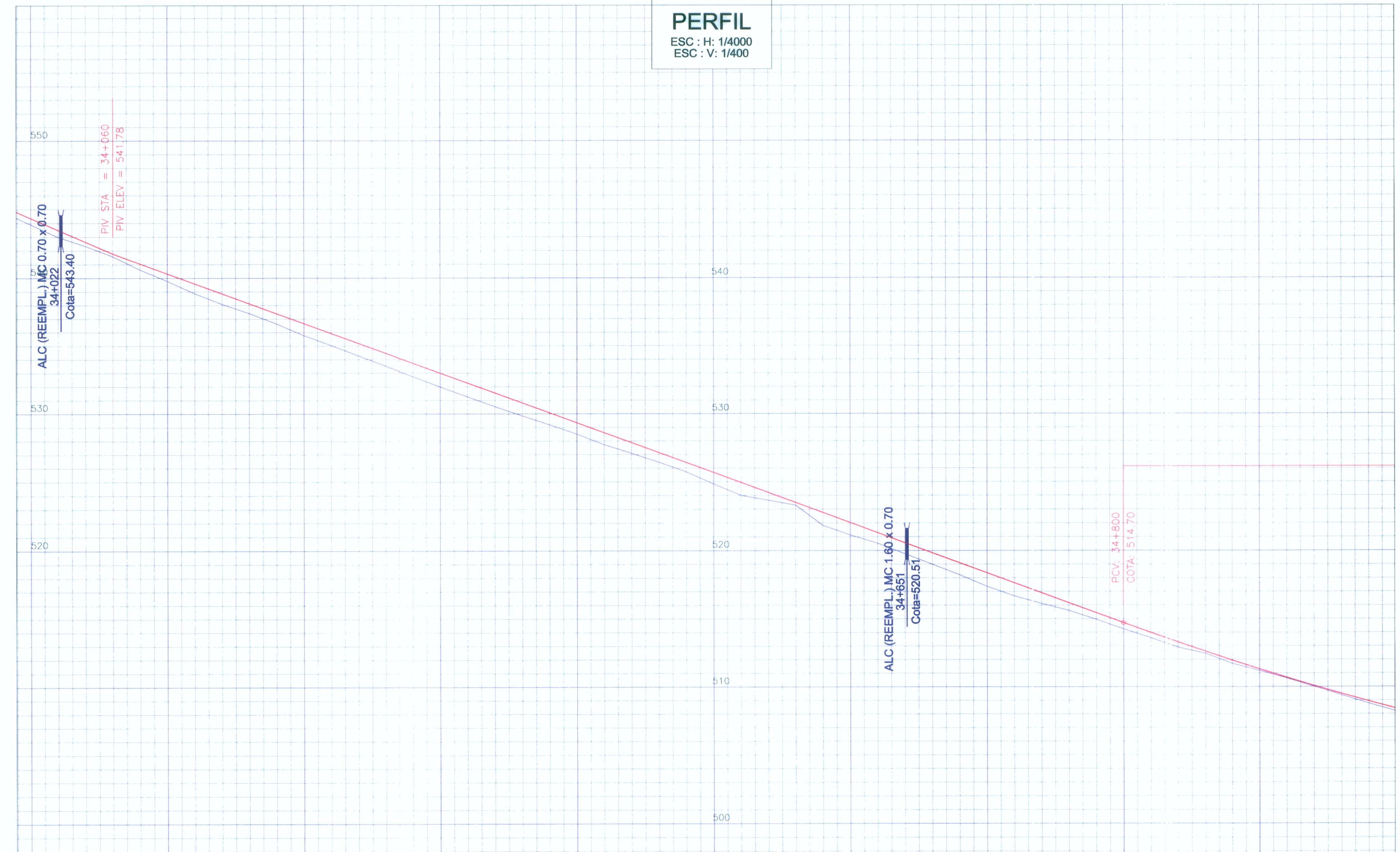


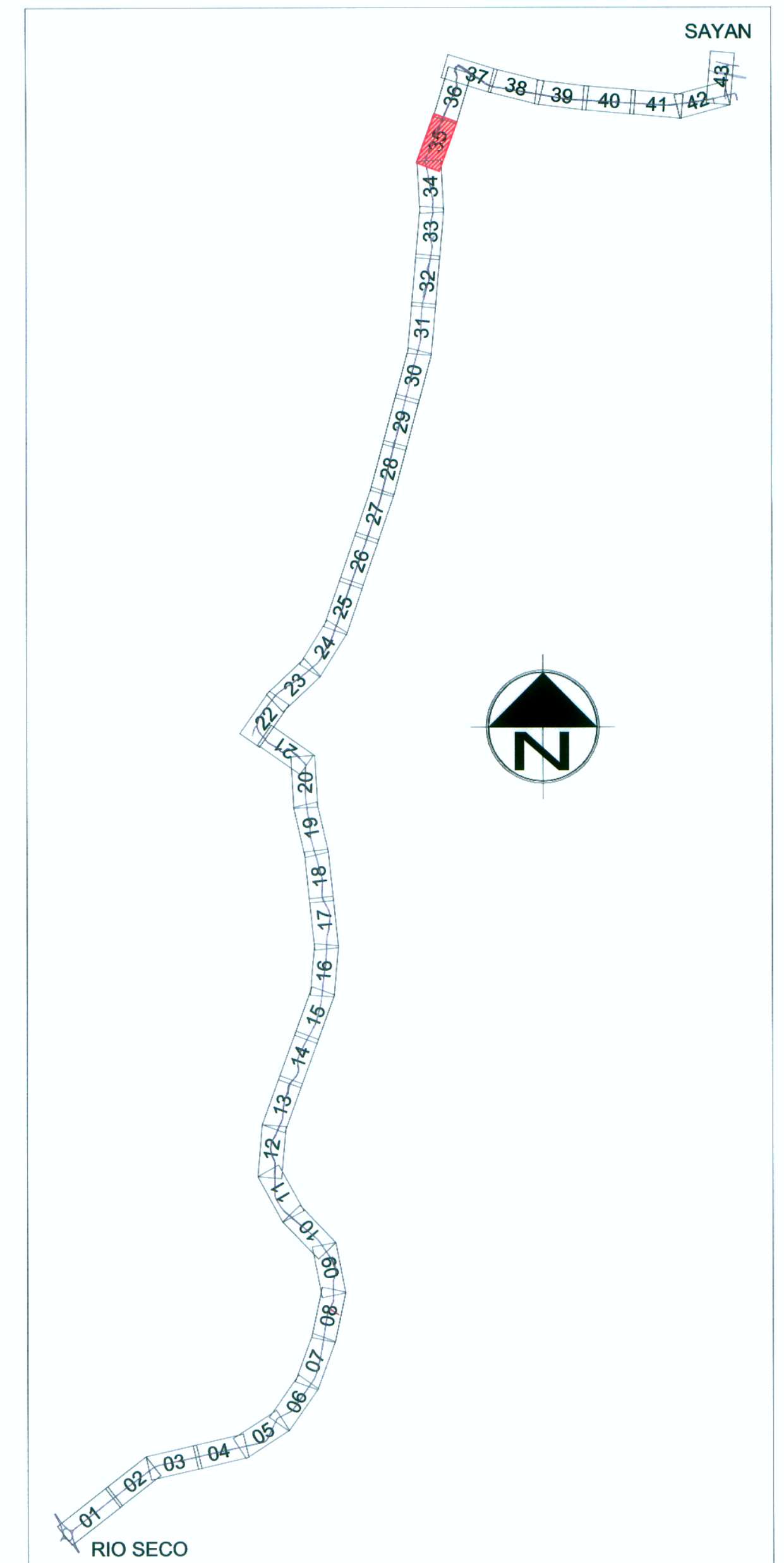
BM-34  
541.844  
34+000  
Izq. A 7.00 m.

BM-34.5  
524.092  
34+550  
Izq. A 9.00 m.

BM-35  
509.182  
34+990  
Der. A 7.00 m.



PENDIENTE	(-) 4.27% en 405m															(-) 3.66% en 1180m																																																																																				
COTAS TERRENO	544.34	543.89	543.44	542.99	542.54	542.09	541.64	541.19	540.74	540.29	539.84	539.39	538.94	538.49	538.04	537.59	537.14	536.69	536.24	535.79	535.34	534.89	534.44	533.99	533.54	533.09	532.64	532.19	531.74	531.29	530.84	530.39	529.94	529.49	529.04	528.59	528.14	527.69	527.24	526.79	526.34	525.89	525.44	524.99	524.54	524.09	523.64	523.19	522.74	522.29	521.84	521.39	520.94	520.49	520.04	519.59	519.14	518.69	518.24	517.79	517.34	516.89	516.44	515.99	515.54	515.09	514.64	514.19	513.74	513.29	512.84	512.39	511.94	511.49	511.04	510.59	510.14	509.69	509.24	508.79	508.34	507.89	507.44	506.99	506.54	506.09	505.64	505.19	504.74	504.29	503.84	503.39	502.94	502.49	502.04	501.59	501.14	500.69	500.24	500.00
COTAS RASANTE	544.34	543.89	543.44	542.99	542.54	542.09	541.64	541.19	540.74	540.29	539.84	539.39	538.94	538.49	538.04	537.59	537.14	536.69	536.24	535.79	535.34	534.89	534.44	533.99	533.54	533.09	532.64	532.19	531.74	531.29	530.84	530.39	529.94	529.49	529.04	528.59	528.14	527.69	527.24	526.79	526.34	525.89	525.44	524.99	524.54	524.09	523.64	523.19	522.74	522.29	521.84	521.39	520.94	520.49	520.04	519.59	519.14	518.69	518.24	517.79	517.34	516.89	516.44	515.99	515.54	515.09	514.64	514.19	513.74	513.29	512.84	512.39	511.94	511.49	511.04	510.59	510.14	509.69	509.24	508.79	508.34	507.89	507.44	506.99	506.54	506.09	505.64	505.19	504.74	504.29	503.84	503.39	502.94	502.49	502.04	501.59	501.14	500.69	500.24	500.00
SENTIDO	→																																	←																																																																		
KILOMETRAJE	34+000	34+100	34+200	34+300	34+400	34+500	34+600	34+700	34+800	34+900	35+000																																																																																									



VÍA PAVIMENTADA		CANAL DE TIERRA	
DERECHO DE VIA		VIVIENDA	
EJE		POSTE DE LUZ	
CANAL DE CONCRETO		POSTE DE TELÉFONO	
RASANTE DE PERFIL		POSTE DE MEDIA TENSIÓN	
TERRENO DE PERFIL		PUENTE	



ESTUDIO DEFINITIVO DEL PROYECTO REHABILITACION Y MEJORAMIENTO DE LA CARRETERA RIO SECO EL HORCADO - SAYAN  
Ing. Hilario Huerta Olivera  
ESP. EN TRAZO Y DISEÑO VIAL  
C.I.P. 43202

ESTUDIO DEFINITIVO DEL PROYECTO REHABILITACION Y MEJORAMIENTO DE LA CARRETERA RIO SECO EL HORCADO - SAYAN  
Ing. Hilario Huerta Olivera  
JEFE DE ESTUDIO  
C.I.P. 43202



JEFE DE PROYECTO: ING. HILARIO HUERTA OLIVERA  
C.I.P. 43202  
ESPECIALISTA: ING. HILARIO HUERTA OLIVERA  
C.I.P. 43202  
REVISOR: ING. LUIS BENEDEZO VELARDE  
C.I.P. 43202  
PROCESO / DIBUJO: E. DELGADO

APROBÓ:

Nº	FECHA	REVISIONES	DESCRIPCIÓN

PROYECTO: ESTUDIO DEFINITIVO DEL PROYECTO DE REHABILITACIÓN Y MEJORAMIENTO DE LA CARRETERA RÍO SECO - EL AHORCADO - SAYÁN

PLANO: PLANTA Y PERFIL KM 34+000 - KM 35+000  
ESCALA: INDICADA  
FECHA: SETIEMBRE 2011  
PP-35 43