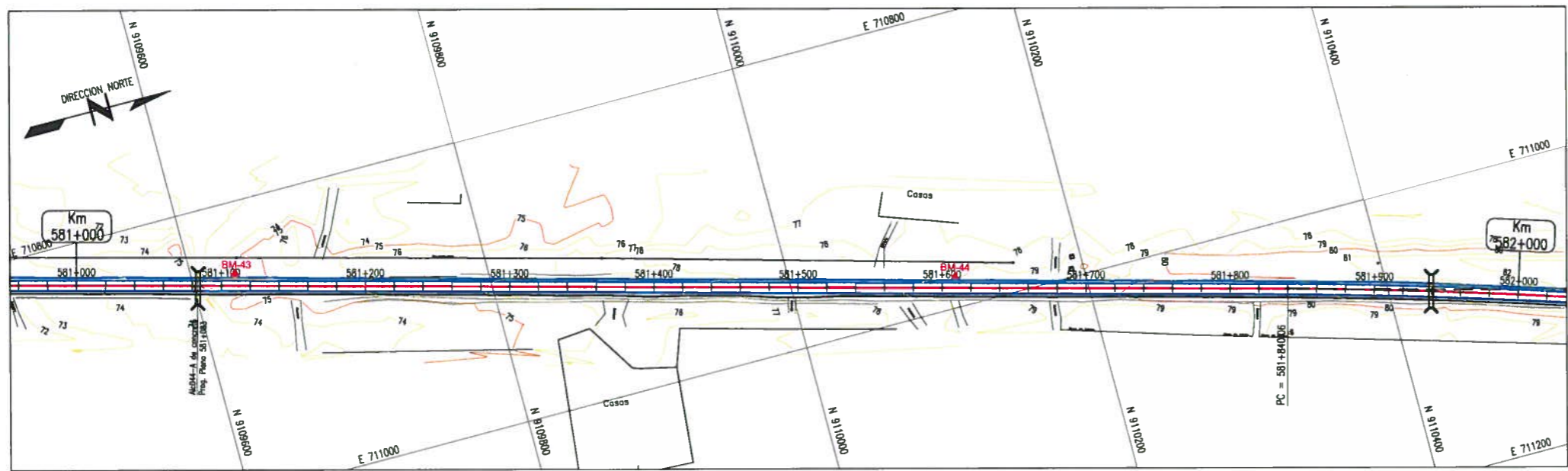


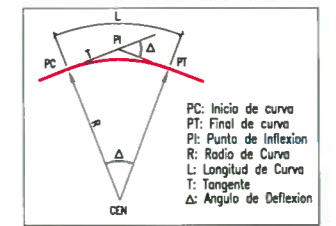
GMI 
FABIO VASQUEZ RAMOS
 Jefe de Proyecto
 CIP 51673

GMI S.A.
 Ing. Robert E. Escobar Flores
 Especialista en Topografía y Geodesia
 C.I.P. N° 101949

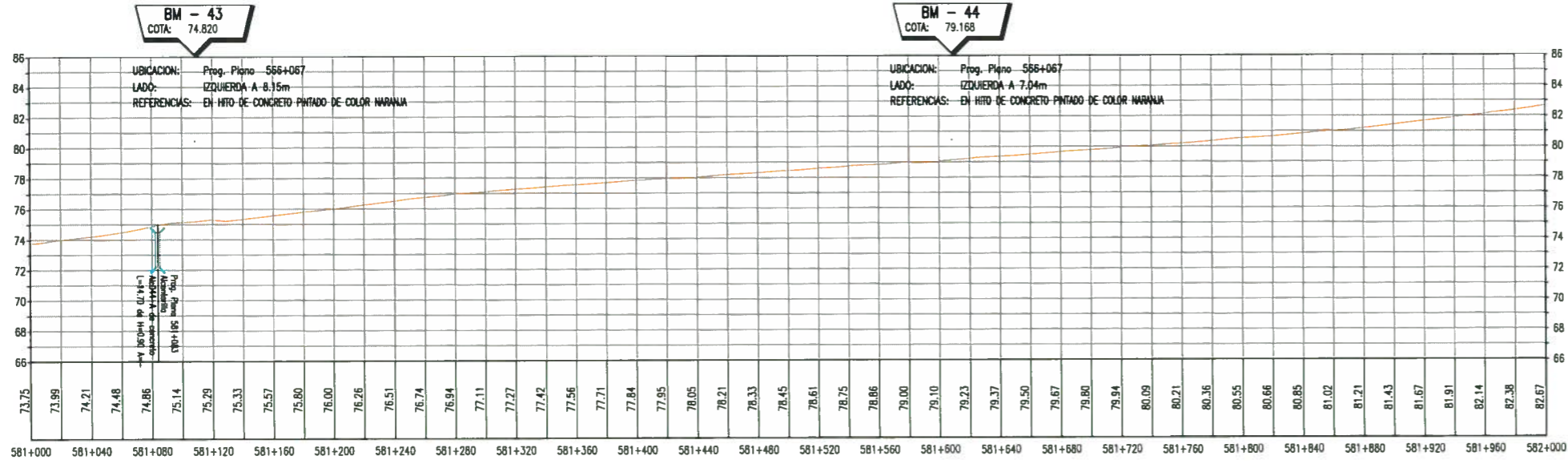
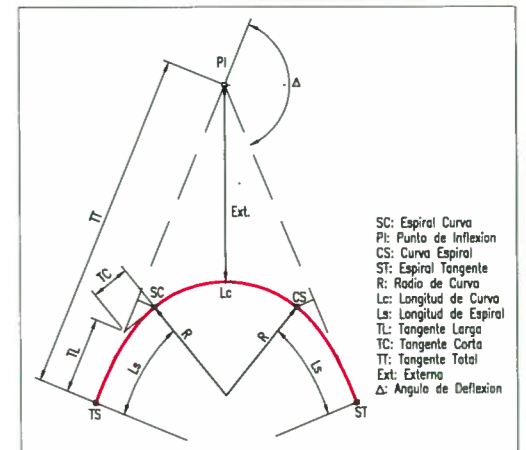


PLANTA
 ESC 1:2000

ELEMENTOS DE CURVA CIRCULAR

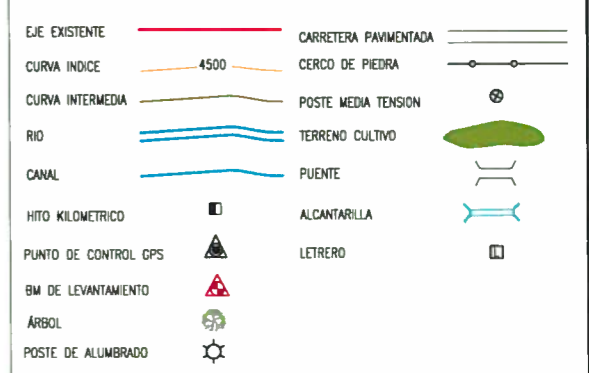


ELEMENTOS DE CURVA CIRCULAR CON ESPIRAL



PERFIL LONGITUDINAL
 ESC 1:2000, H:1, V:10

LEYENDA



NOTAS

- SISTEMA DE REFERENCIA PLANIMETRICO: UTM WGS84 ZONA 17S.
- SISTEMA DE REFERENCIA ALTIMETRICO: COTA NIVELADA PARTIENDO DE VALOR IGN.
- UNIDAD DE MEDIDA: METRO
- TOPOGRAFIA ACTUALIZADA AL 14-12-12.
- LAS ESCALAS INDICADA SON PARA EL FORMATO A-3

REV.	FECHA	DESCRIPCION	DIB.	DS.	JP	GP	QA	CLT
A	01.02.13	EMITIDO PARA COORDINACION INTERNA	LPB	REF	JSG	FVR	APM	.
B	13.02.13	EMITIDO PARA APROBACION DEL CLIENTE	LPB	REF	JSG	FVR	APM	.
O	20.05.13	EMITIDO PARA CONSTRUCCION	LPB	REF	FVR	APM	MHL	.

PLANO N°	REFERENCIA
.	.
.	.
.	.
.	.
.	.
.	.
.	.
.	.
.	.
.	.
.	.
.	.
.	.
.	.
.	.
.	.
.	.
.	.
.	.
.	.
.	.
.	.

COVISOL
 Concesionaria Vial del Sol S.A.

DISEÑO	LUZ POZO	FECHA APROB.	20.MAYO.13
JEFE DISCIPLINA	ROBERT ESCOBAR	FECHA APROB.	20.MAYO.13
JEFE PROYECTO	FABIO VASQUEZ	FECHA APROB.	20.MAYO.13
GERENTE DE ESTUDIO	ALBERTO PONCE	FECHA APROB.	20.MAYO.13
CLIENTE		FECHA APROB.	

PROVIAS NACIONAL
 ESTUDIO PARA LA PUESTA A PUNTO DE LA
CARRETERA PANAMERICANA NORTE - VA DE EVITAMIENTO TRUJILLO

PLANTA & PERFIL
KM 581+000 - KM 582+000

NUMERO PLANO: **181154-2-001-25**

CONFIDENCIAL
 ESTE PLANO Y LA INFORMACION CONTENIDA EN EL, SON PROPIEDAD DE CONCESIONARIA VIAL DEL SOL S.A. SU USO Y REPRODUCCION SIN AUTORIZACION PREVIA, ESTAN PROHIBIDOS.

GMI

Proceso de la Republica 4667 7ma Piso
 Lima 34, PERU Tel: 213-5600
 www.gmi.com.pe