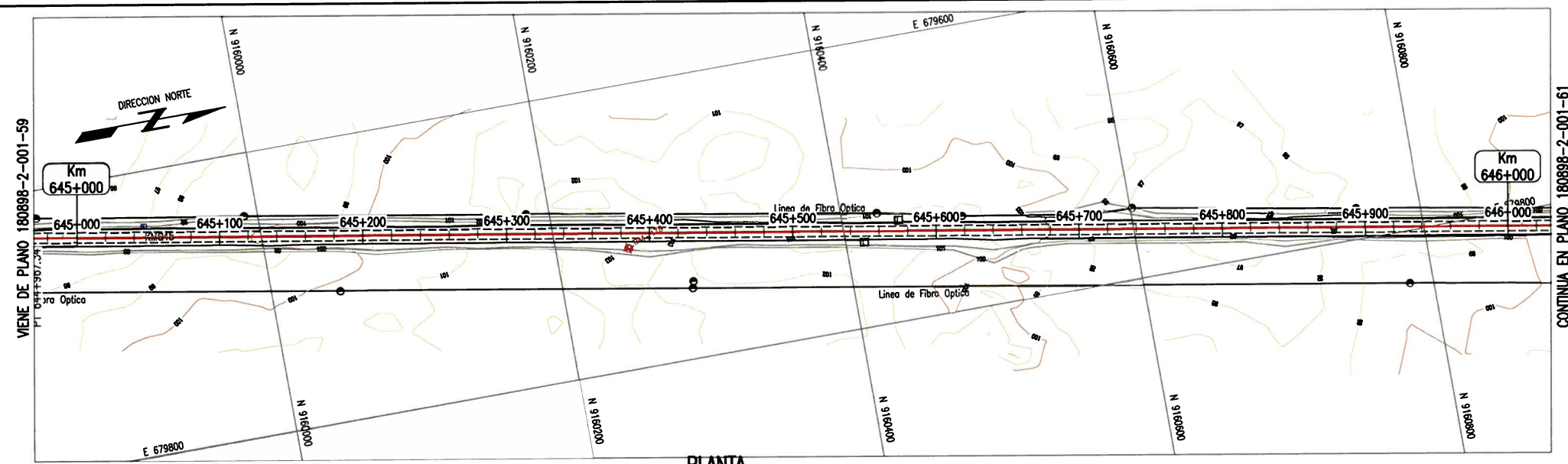


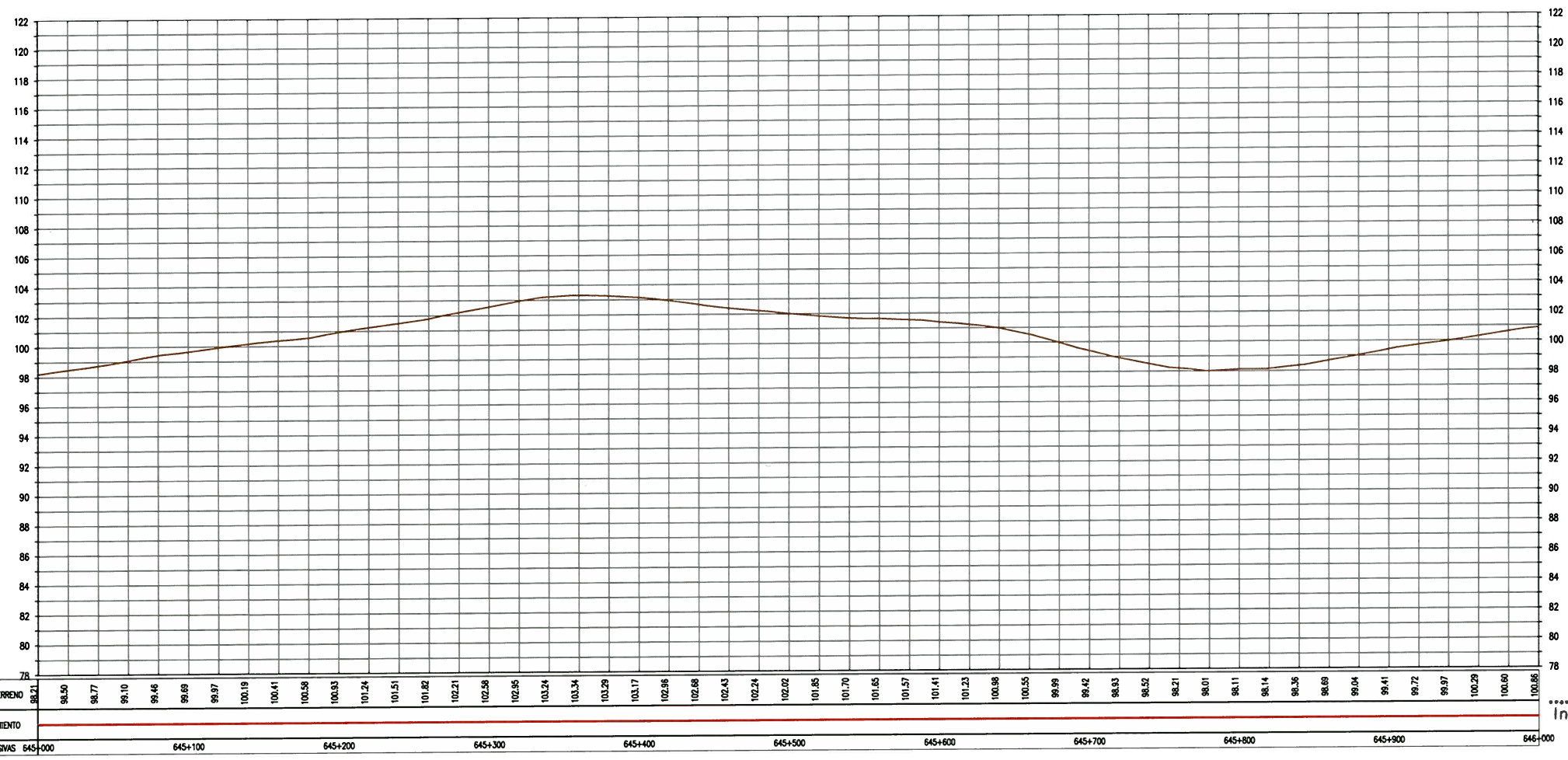
ELEMENTOS DE CURVAS										COORDENADAS	
No.	S	Δ	R	T	Lc	EXT	PC	PT		NORTE	ESTE



PLANTA
ESC 1:2000

BM - 178
COTA: 104.026

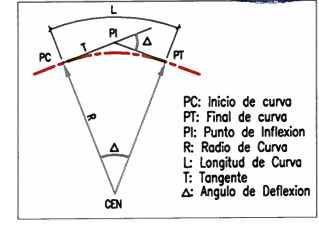
UBICACION: Prog. Plano 645+385.406
LADO: DERECHA A 10.9
REFERENCIAS: BORDE DERECHA DE LA CARRETERA



PERFIL LONGITUDINAL
ESC H 1:2000, V 1:200



ELEMENTOS DE CURVA CIRCULAR



LEYENDA

EJE PROPUESTO	---	FIBRA OPTICA	○
ANCHO DE VIA EXISTENTE	- - - -	LETRERO	□
CURVA MAYOR	~ ~ ~ ~	POSTE ALTA TENSION	⊗
CURVA MENOR	~ ~ ~ ~	POSTE MEDIA TENSION	⊗
CANAL/RIO	~~~~~	POSTE DE ALUMBRADO	☆
LIMITE DE PROPIEDAD	— — — —	POSTE DE TELEFONO	⊕
TERRENOS DE CULTIVO	— — — —	BUZON	⊙
CERCOS PERIMETRICOS	— — — —	BM DE LEVANTAMIENTO	⊕
CERCOS VIVOS	— — — —	HITO TOPOGRAFICO	△
ACCESOS	- - - -	HITO KILOMETRICO	■
ALCANTARILLA EXISTENTE	— — — —	ARBOL	⊗
PONTON	— — — —	TERRENO	— — — —
		PUENTE	□

GMI S.A.

Ing. Gabriel Marin Canchanya
Jefe de Estudio
CIP N° 741

NOTAS

REV.	FECHA	DESCRIPCION	DIB.	DS.	JD	JP	GP	CLT
A	14.MAY.10	EMITIDO PARA COORDINACION INTERNA	JQL	LV	GM	GM	AP	PN
B	14.MAY.10	EMITIDO PARA APROBACION DEL CUENTE	JQL	LV	GM	GM	AP	PN
C	14.JUL.10	EMITIDO PARA APROBACION DEL CUENTE	JQL	LV	GM	GM	AP	PN
D	27.AGO.10	EMITIDO PARA APROBACION DEL CUENTE	JQL	LV	GM	GM	AP	PN
E	27.SET.10	EMITIDO PARA APROBACION DEL CUENTE	JQL	LV	GM	GM	AP	PN
O	10.NOV.10	EMITIDO PARA CONSTRUCCION	JQL	LV	GM	GM	AP	PN

REVISIONES

REV.	FECHA	DESCRIPCION	DIB.	DS.	JD	JP	GP	CLT
A	14.MAY.10	EMITIDO PARA COORDINACION INTERNA	JQL	LV	GM	GM	AP	PN
B	14.MAY.10	EMITIDO PARA APROBACION DEL CUENTE	JQL	LV	GM	GM	AP	PN
C	14.JUL.10	EMITIDO PARA APROBACION DEL CUENTE	JQL	LV	GM	GM	AP	PN
D	27.AGO.10	EMITIDO PARA APROBACION DEL CUENTE	JQL	LV	GM	GM	AP	PN
E	27.SET.10	EMITIDO PARA APROBACION DEL CUENTE	JQL	LV	GM	GM	AP	PN
O	10.NOV.10	EMITIDO PARA CONSTRUCCION	JQL	LV	GM	GM	AP	PN

CONFIDENCIAL
ESTE PLANO Y LA INFORMACION CONTENIDA EN EL, SON PROPIEDAD DE
SU USO Y REPRODUCCION SIN AUTORIZACION PREVIA, ESTAN PROHIBIDOS.

COO. PROT. GMI No. 180880
COO. PROT. CUENTE No. PROVIAS

DIBUJO: J.QUINTANILLA
DISEÑO: L.VALENTIN
JEFE DISCIPLINA: G.MARIN
JEFE DE PROYECTO: G.MARIN
CUENTE: PROVIAS

FECHA APROB. 10.NOV.10
FECHA APROB. 10.NOV.10
FECHA APROB. 10.NOV.10
FECHA APROB. 10.NOV.10
FECHA APROB.

PROPIETARIO: **PROVIAS NACIONAL**

PROYECTO: **ESTUDIO DE MANTENIMIENTO PERIODICO DE LA CARRETERA: PANAMERICANA NORTE TRAMO I Km. 586+600 - Km. 736+600**

PLANO: **PLANTA & PERFIL Km 645+000 - Km 646+000**

ESCALA INDICADA: **180898-2-001-60**

REV. **0**

Ministerio de Transportes y Comunicaciones
Viceministerio de Transportes
Provias Nacional

GMI S.A.
Ingenieros Consultores

PLANO: **180898-2-001-60**

Rev. **0**

Numero de Lic. Republicana 4987
Tac13-5600 Fax444-0373
Lima-34, PERU